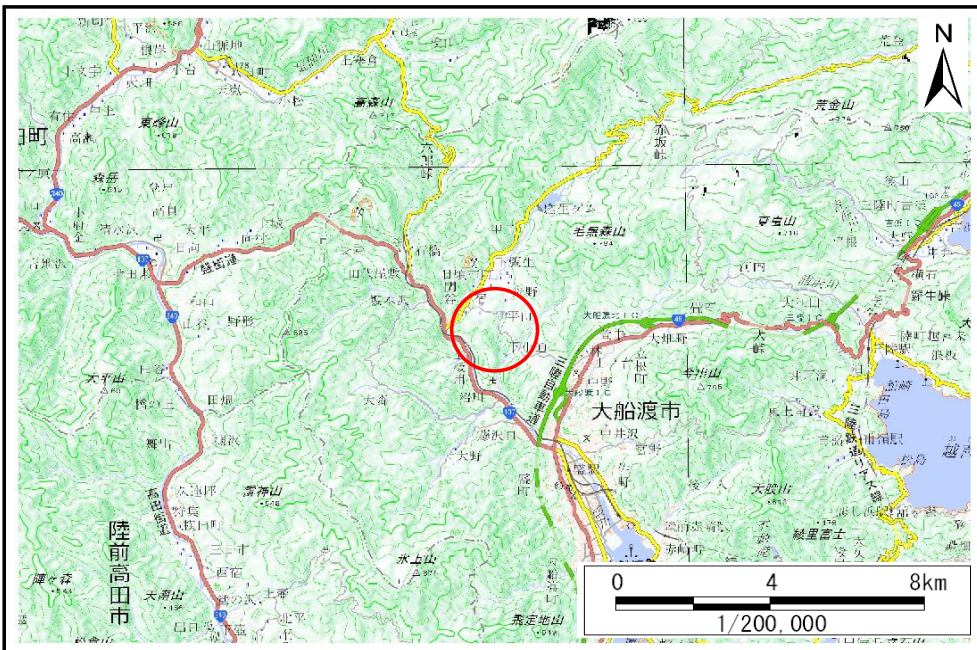


# 土砂災害防止に関する基礎調査(土石流)

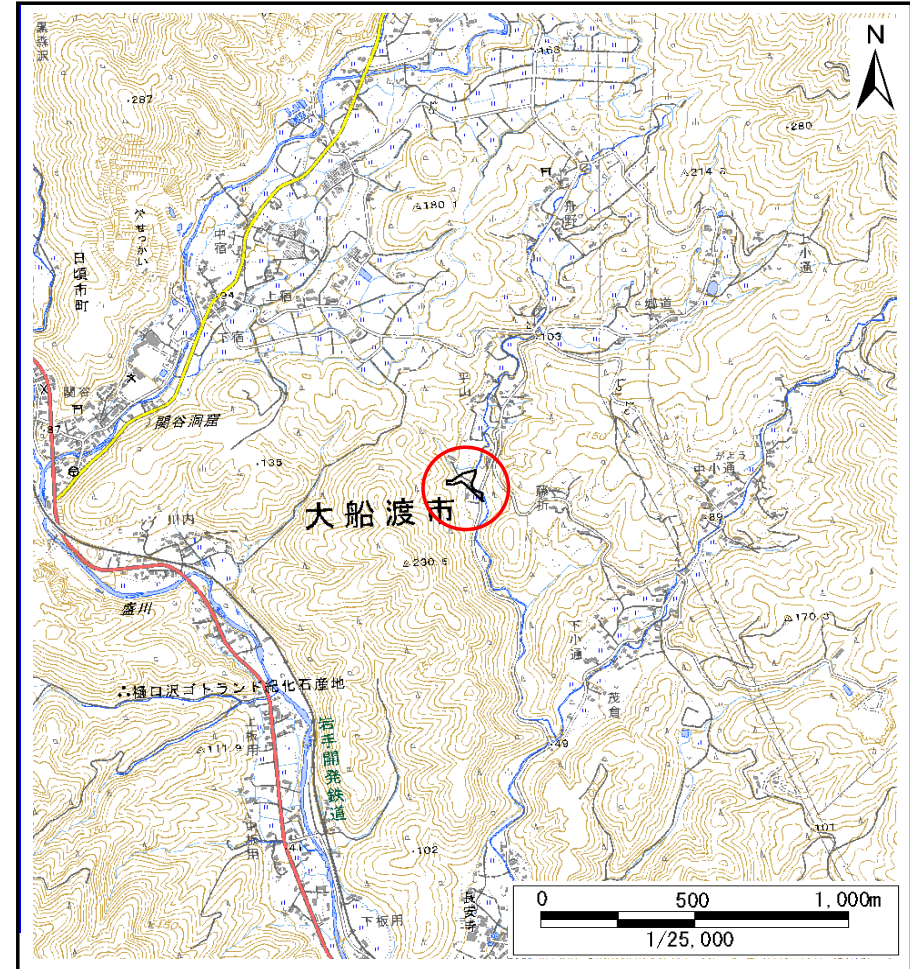
表紙 位置位置図

自然現象の種類	土石流
溪流番号	BN203531
水系名	盛川
河川名	盛川
溪流名	平山6
所在地	大船渡市日頃市町字平山
調査機関	岩手県沿岸広域振興局土木部大船渡土木センター



概況図(S=1:200,000)

国土地理院の電子地形図20000(地図画像)『一関』及び数値地図25000(地図画像)『盛』を掲載



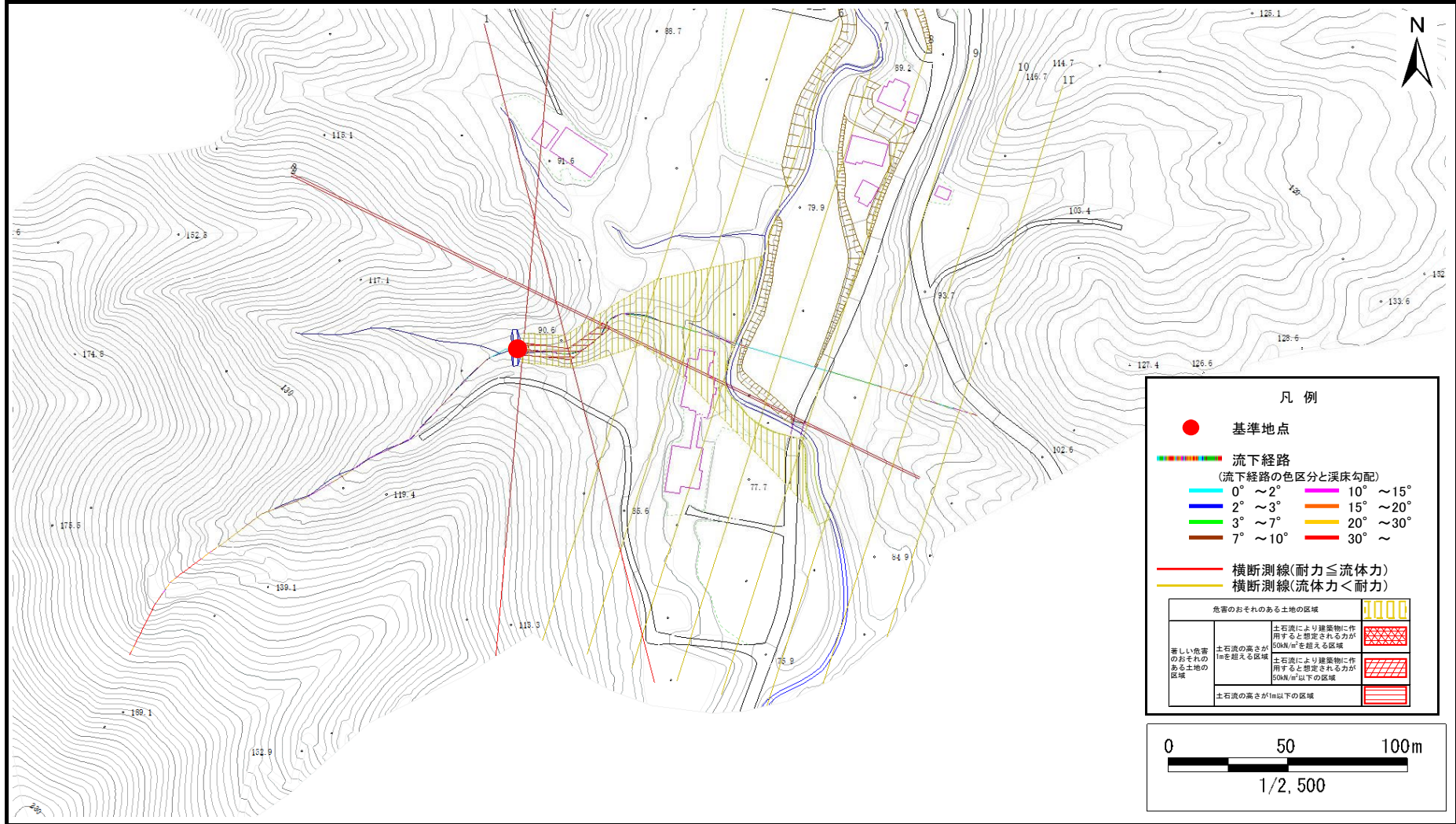
位置図(S=1:25,000)

# 土石流区域調査

様式3-1 危害のおそれのある土地、著しい危害のおそれのある土地の設定図

調査年度	令和5年度
所在地	大船渡市日頃市町字平山

溪流の位置	溪流番号	BN203531	溪流名	平山6	所在地	大船渡市日頃市町字平山
-------	------	----------	-----	-----	-----	-------------



## 土石流区域調査書

様式3-2 建築物に作用すると想定される衝撃に関する事項

調査年度	令和5年度
------	-------

溪流の位置	溪流番号	BN203531	溪流名	平山6	所在地	大船渡市日頃市町字平山
-------	------	----------	-----	-----	-----	-------------

横断測線番号	土石流の高さh(m)	土石流の流体力Fd(kN/m <sup>2</sup> )	建築物の耐力P2(kN/m <sup>2</sup> )	横断測線番号	土石流の高さh(m)	土石流の流体力Fd(kN/m <sup>2</sup> )	建築物の耐力P2(kN/m <sup>2</sup> )
No.0	0.70	35.45	10.28				
No.1	0.74	34.77	9.71				
No.2	0.48	15.36	14.35				
No.3	0.46	15.13	14.41				
No.4	0.46	12.58	14.68				
No.5	0.25	4.71	25.60				
No.6	0.24	4.09	26.39				
No.7	0.23	2.75	27.61				
No.8	0.23	2.21	27.58				
No.9	0.24	1.65	26.80				
No.10	0.33	0.57	19.76				
No.11	0.00	0.00	0.00				