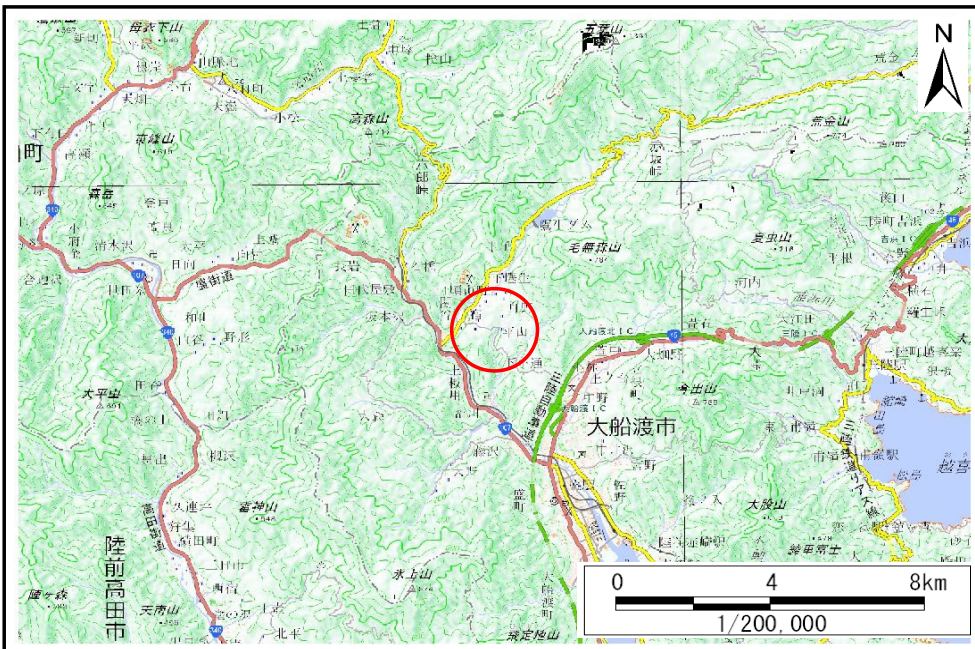


土砂災害防止に関する基礎調査(土石流)

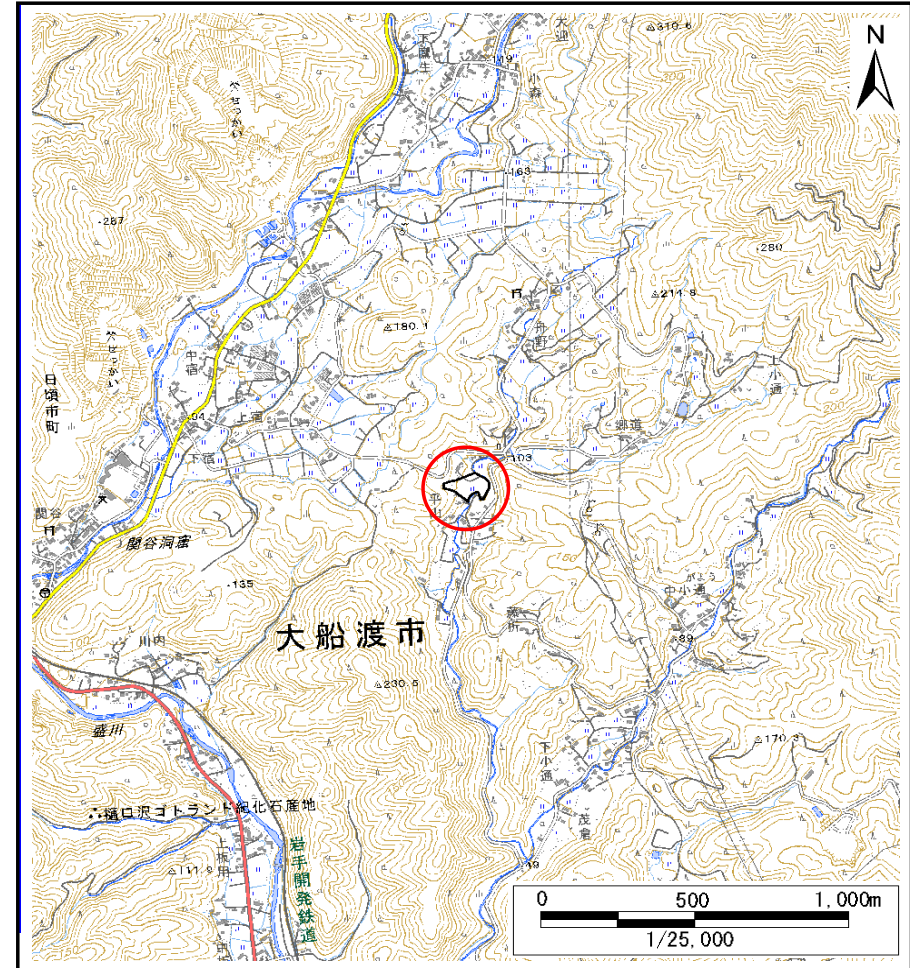
表紙 位置,位置図

自然現象の種類	土石流
溪流番号	BN203528
水系名	盛川
河川名	盛川
溪流名	平山3
所在地	大船渡市日頃市町字平山
調査機関	岩手県沿岸広域振興局土木部大船渡土木センター



概況図(S=1:200,000)

国土地理院の電子地形図200000(地図画像)『一関』及び数値地図25000(地図画像)『盛』を掲載



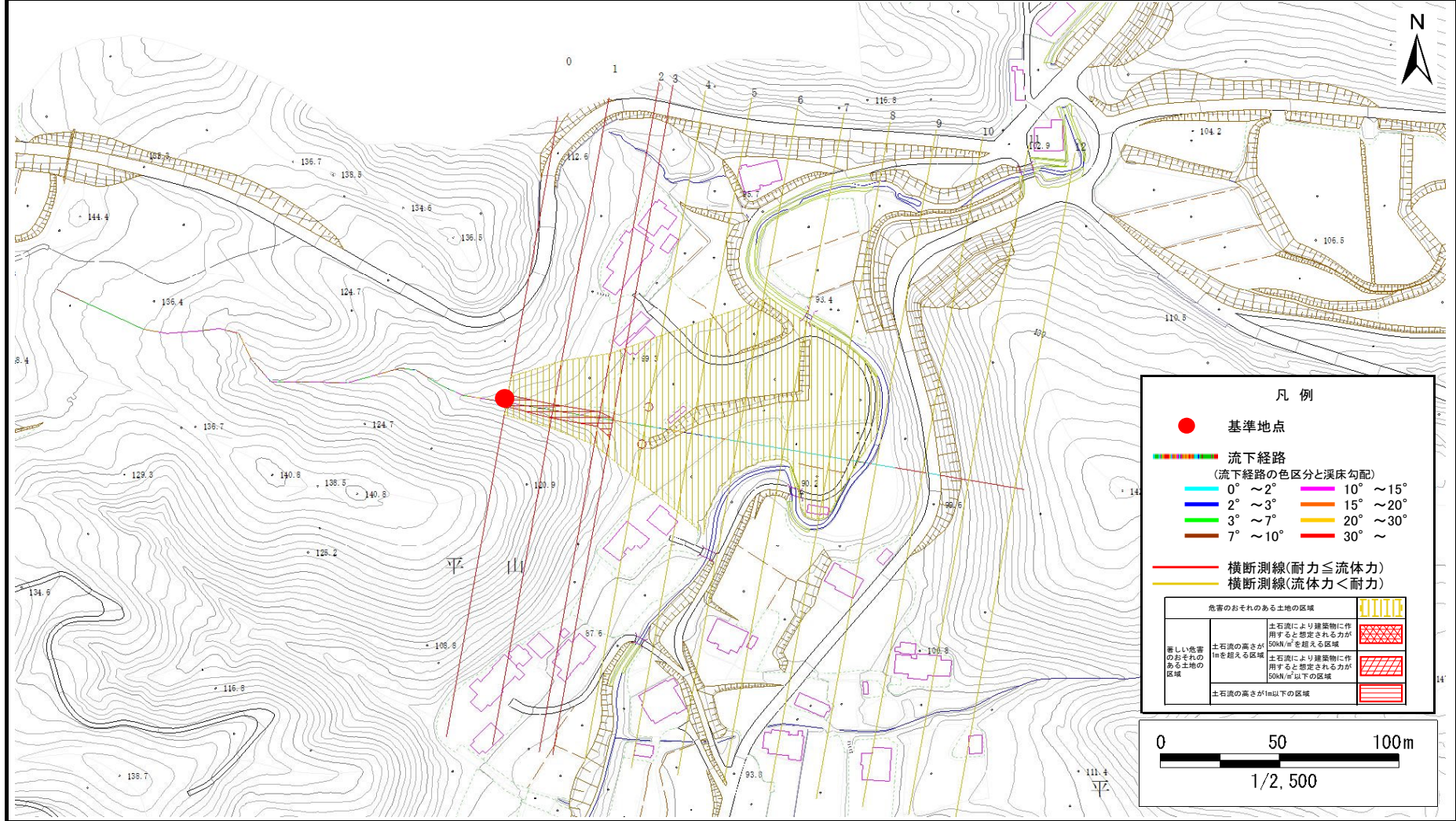
位置図(S=1:25,000)

土石流区域調査

様式3-1 危害のおそれのある土地、著しい危害のおそれのある土地の設定図

調査年度 令和5年度

溪流の位置 溪流番号 BN203528 溪流名 平山3 所在地 大船渡市日頃市町字平山



土 石 流 区 域 調 査

様式3-2 建築物に作用すると想定される衝撃に関する事項

調査年度	令和5年度
------	-------

溪流の位置	溪流番号	BN203528	溪流名	平山3	所在地	大船渡市日頃市町字平山
-------	------	----------	-----	-----	-----	-------------

横断測線番号	土石流の高さh(m)	土石流の流体力Fd(kN/m ²)	建築物の耐力P2(kN/m ²)	横断測線番号	土石流の高さh(m)	土石流の流体力Fd(kN/m ²)	建築物の耐力P2(kN/m ²)
No.0	0.95	27.00	7.98				
No.1	0.85	24.10	8.67				
No.2	0.82	22.94	8.96				
No.3	0.44	17.69	10.28				
No.4	0.44	8.22	15.28				
No.5	0.44	7.26	15.51				
No.6	0.43	6.90	15.58				
No.7	0.43	5.60	15.70				
No.8	0.43	4.78	15.64				
No.9	0.44	4.22	15.48				
No.10	0.52	1.98	13.20				
No.11	0.00	0.00	0.00				
No.12	0.00	0.00	0.00				