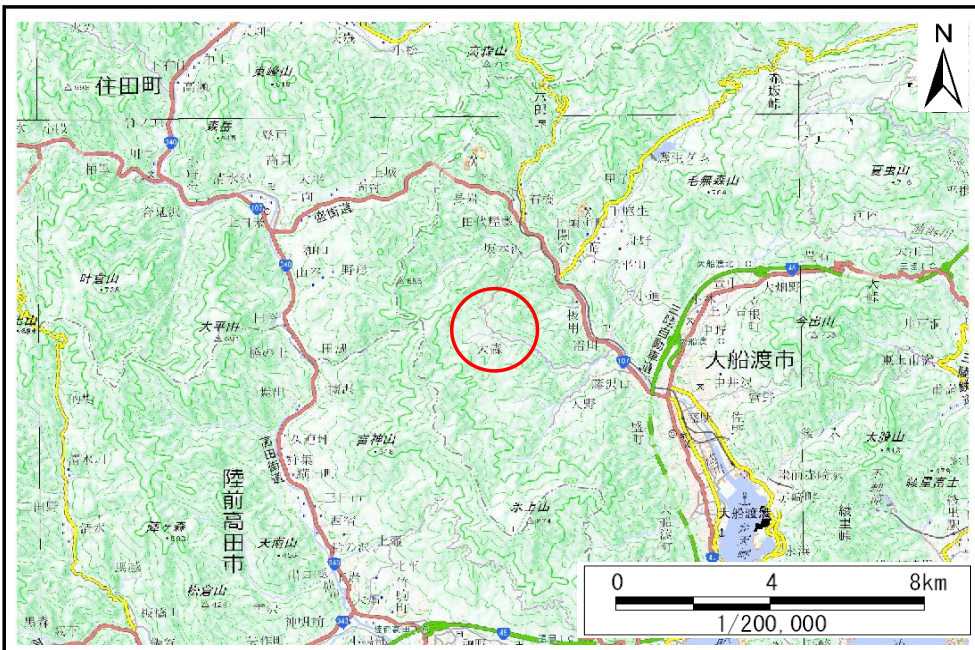


# 土砂災害防止に関する基礎調査(土石流)

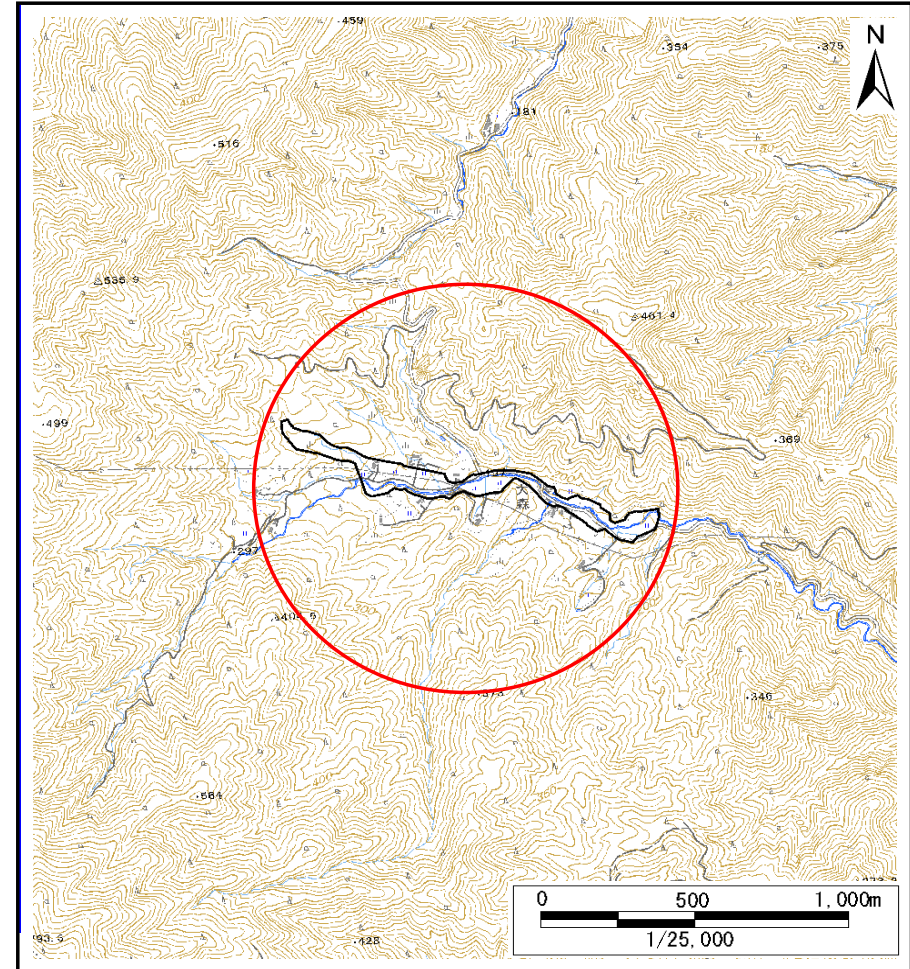
表紙 位置位置図

自然現象の種類	土石流
溪流番号	BN203521
水系名	盛川
河川名	大野川
溪流名	大森3
所在地	大船渡市日頃市町字大森
調査機関	岩手県沿岸広域振興局土木部大船渡土木センター



概況図(S=1:200,000)

国土地理院の電子地形図20000(地図画像)『一関』及び数値地図25000(地図画像)『盛』を掲載



位置図(S=1:25,000)



# 土石流区域調書

様式3-1 危害のおそれのある土地、著しい危害のおそれのある土地の設定図(A2)

調査年度

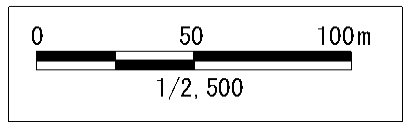
令和5年度

溪流の位置 溪流番号 BN203521 溪流名 大森3 所在地 大船渡市日頃市町字大森



**凡例**

- 基準地点
- 流下経路 (流下経路の色区分と床勾配)
  - 0° ~ 2°
  - 2° ~ 3°
  - 3° ~ 7°
  - 7° ~ 10°
  - 10° ~ 15°
  - 15° ~ 20°
  - 20° ~ 30°
  - 30° ~
- 横断測線 (耐力 ≤ 流体力)
- 横断測線 (流体力 < 耐力)
- 危険のおそれのある土地の区域
  - 上記流下による浸透域に属する区域
  - 上記浸透域の長さ 100m以上ある区域
  - 上記流下による浸透域に属する区域
  - 上記浸透域の長さ 100m以下ある区域
- 著しい危険のおそれのある土地の区域
  - 上記流下による浸透域に属する区域
  - 上記浸透域の長さ 100m以上ある区域
  - 上記流下による浸透域に属する区域
  - 上記浸透域の長さ 100m以下ある区域





# 土石流区域調査

様式3-2 建築物に作用すると想定される衝撃に関する事項

調査年度	令和5年度
所在地	
大船渡市日頃市町字大森	

溪流の位置	溪流番号	BN203521	溪流名	大森3	所在地	大船渡市日頃市町字大森
-------	------	----------	-----	-----	-----	-------------

横断測線番号	土石流の高さh(m)	土石流の流体力Fd(kN/m <sup>2</sup> )	建築物の耐力P2(kN/m <sup>2</sup> )	横断測線番号	土石流の高さh(m)	土石流の流体力Fd(kN/m <sup>2</sup> )	建築物の耐力P2(kN/m <sup>2</sup> )
No.0	1.02	33.05	7.53	No.27	0.88	13.70	8.46
No.1	0.90	24.74	8.27	No.28	0.86	13.02	8.62
No.2	0.87	21.69	8.55	No.29	0.79	10.85	9.28
No.3	0.89	18.27	8.39	No.30	0.67	8.31	10.64
No.4	0.54	14.27	9.56	No.31	0.84	11.16	8.81
No.5	0.54	7.63	12.79	No.32	0.76	9.92	9.53
No.6	0.54	6.72	12.75	No.33	0.95	13.05	7.94
No.7	0.54	6.36	12.72	No.34	0.98	8.05	7.73
No.8	0.54	6.35	12.72	No.35	0.89	6.75	8.41
No.9	0.54	6.31	12.71	No.36	1.10	8.26	7.10
No.10	0.55	6.22	12.70	No.37	0.64	4.00	11.07
No.11	0.55	6.01	12.67	No.38	1.12	9.14	7.00
No.12	0.54	6.08	12.73	No.39	1.03	8.32	7.45
No.13	0.54	6.17	12.82	No.40	1.20	10.55	6.67
No.14	0.54	6.09	12.75	No.41	0.90	6.92	8.31
No.15	0.53	6.31	12.94	No.42	0.82	6.00	8.96
No.16	0.53	6.34	12.98	No.43	0.86	6.05	8.61
No.17	0.53	6.44	13.07	No.44	0.83	5.88	8.90
No.18	0.54	6.19	12.83	No.45	1.27	10.82	6.41
No.19	0.54	6.15	12.80	No.46	0.91	7.55	8.26
No.20	0.54	6.13	12.78	No.47	0.77	6.35	9.40
No.21	0.55	5.96	12.66	No.48	0.94	7.94	8.01
No.22	0.55	5.68	12.60	No.49	0.93	7.65	8.12
No.23	0.55	5.64	12.59	No.50	0.82	5.95	8.96
No.24	0.79	12.71	9.21	No.51	0.96	8.17	7.90
No.25	0.65	9.71	10.86	No.52	1.05	8.98	7.37
No.26	0.61	8.67	11.52	No.53	1.30	11.84	6.29