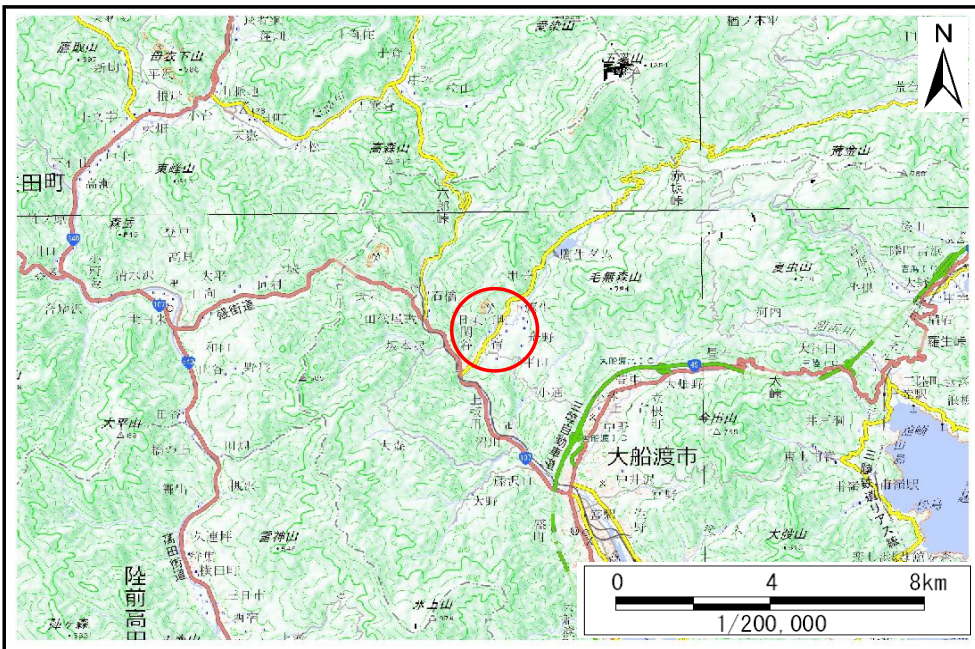


土砂災害防止に関する基礎調査(土石流)

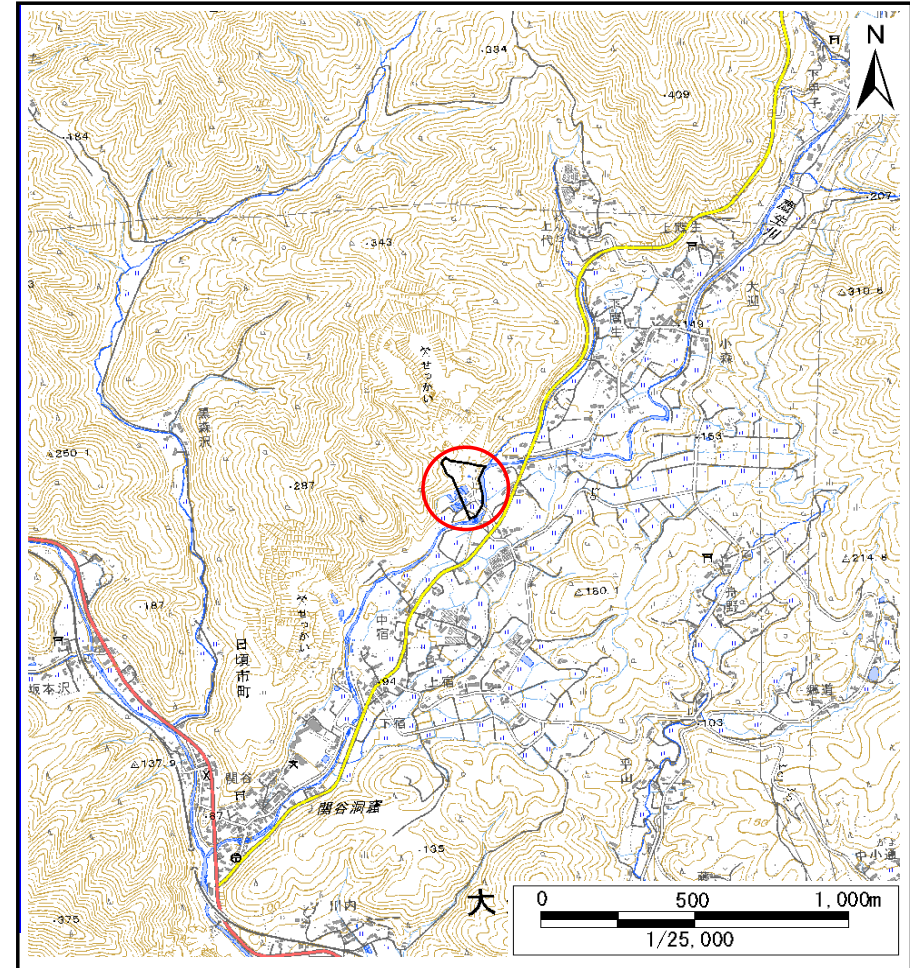
表紙 位置位置図

自然現象の種類	土石流
溪流番号	BN203512
水系名	盛川
河川名	鷹生川
溪流名	中宿1
所在地	大船渡市日頃市町字中宿
調査機関	岩手県沿岸広域振興局土木部大船渡土木センター



概況図(S=1:200,000)

国土地理院の電子地形図20000(地図画像)『一関』及び数値地図25000(地図画像)『盛』を掲載

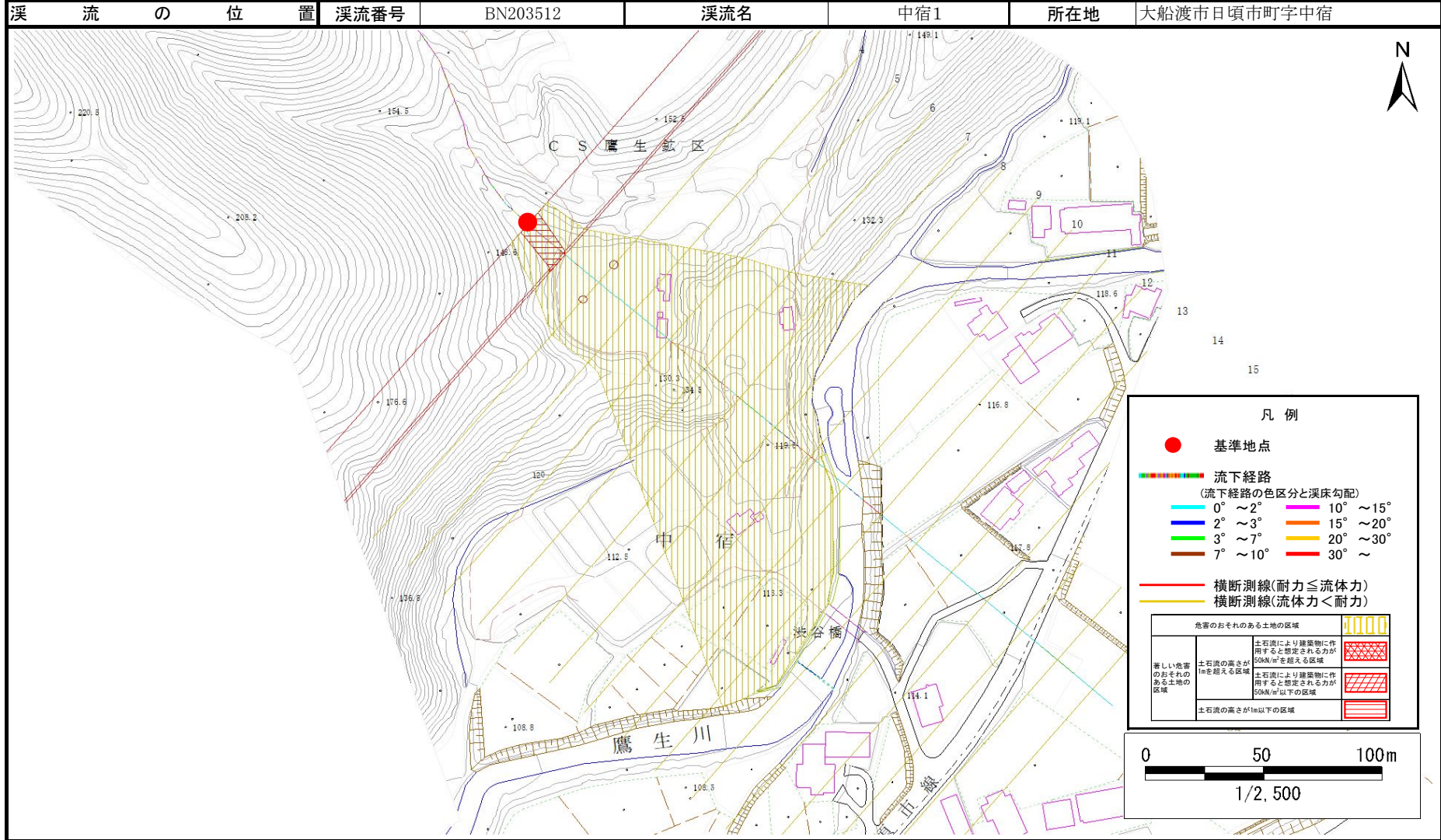


位置図(S=1:25,000)

土石流区域調査

様式3-1 危害のおそれのある土地、著しい危害のおそれのある土地の設定図

調査年度	令和5年度
所在地	大船渡市日頃市町字中宿



土石流区域調査

様式3-2 建築物に作用すると想定される衝撃に関する事項

調査年度	令和5年度
------	-------

溪流の位置	溪流番号	BN203512	溪流名	中宿1	所在地	大船渡市日頃市町字中宿	
横断測線番号	土石流の高さh(m)	土石流の流体力Fd(kN/m ²)	建築物の耐力P2(kN/m ²)	横断測線番号	土石流の高さh(m)	土石流の流体力Fd(kN/m ²)	建築物の耐力P2(kN/m ²)
No.0	0.74	22.75	9.79				
No.1	0.78	23.78	9.31				
No.2	0.48	21.58	9.75				
No.3	0.48	11.13	14.20				
No.4	0.46	8.86	14.86				
No.5	0.45	7.35	15.21				
No.6	0.43	7.98	15.80				
No.7	0.52	9.64	13.30				
No.8	0.48	7.51	14.14				
No.9	0.48	7.47	14.15				
No.10	0.47	7.75	14.38				
No.11	0.49	5.15	14.07				
No.12	0.50	4.21	13.74				
No.13	0.50	4.07	13.67				
No.14	0.50	4.16	13.80				
No.15	0.49	4.19	13.86				
No.16	0.60	2.12	11.68				
No.17	0.71	1.38	10.09				