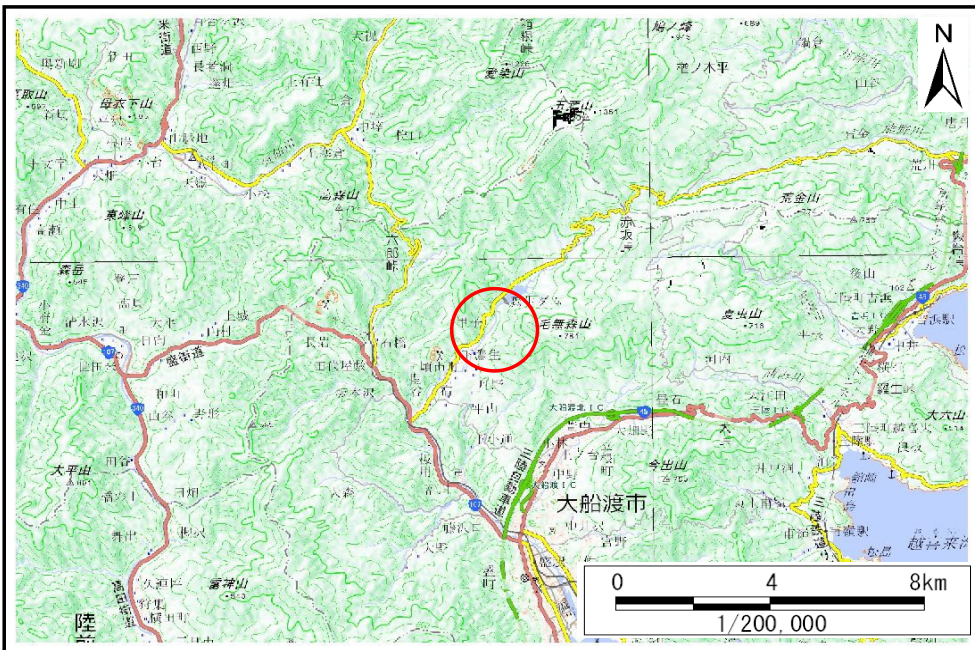


# 土砂災害防止に関する基礎調査(土石流)

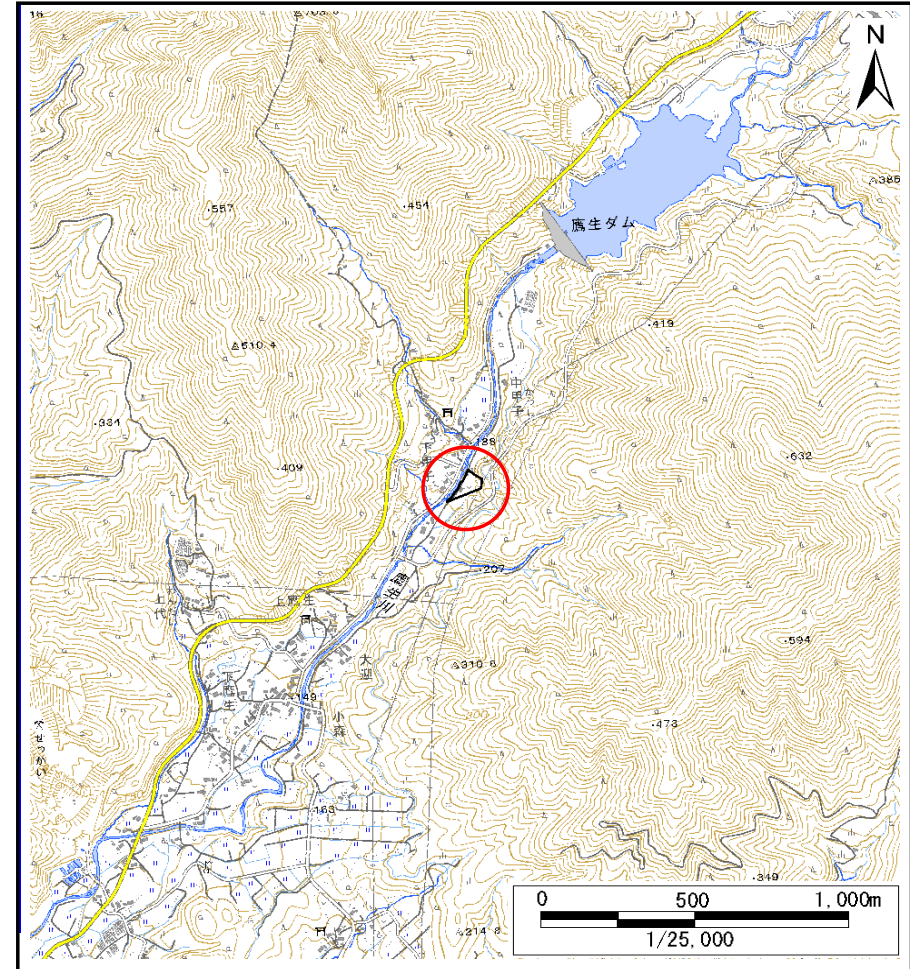
表紙 位置,位置図

自然現象の種類	土石流
溪流番号	BN203510
水系名	盛川
河川名	鷹生川
溪流名	中甲子1
所在地	大船渡市日頃市町字中甲子
調査機関	岩手県沿岸広域振興局土木部大船渡土木センター



概況図(S=1:200,000)

国土地理院の電子地形図200000(地図画像)『一関』及び数値地図25000(地図画像)『盛』を掲載



位置図(S=1:25,000)

# 土石流区域調査書

様式3-1 危害のおそれのある土地、著しい危害のおそれのある土地の設定図

調査年度 令和5年度

溪流の位置 溪流番号 BN203510 溪流名 中甲子1 所在地 大船渡市日頃市町字中甲子



土石流区域調査書

様式3-2 建築物に作用すると想定される衝撃に関する事項

調査年度	令和5年度
渓流の位置	大船渡市日頃市町字中甲子

調査年度		令和5年度					
渓流	の位置	渓流番号	BN203510	渓流名	中甲子1	所在地	大船渡市日頃市町字中甲子
横断測線番号	土石流の高さh(m)	土石流の流体力Fd(kN/m <sup>2</sup> )	建築物の耐力P2(kN/m <sup>2</sup> )	横断測線番号	土石流の高さh(m)	土石流の流体力Fd(kN/m <sup>2</sup> )	建築物の耐力P2(kN/m <sup>2</sup> )
No.0	0.50	22.08	13.64				
No.1	0.37	19.36	15.02				
No.2	0.37	14.91	18.09				
No.3	0.38	14.22	17.69				
No.4	0.22	5.68	29.51				
No.5	0.22	5.73	29.64				
No.6	0.16	2.89	38.56				
No.7	0.15	2.10	41.52				
No.8	0.15	1.69	42.74				
No.9	0.14	1.76	43.62				