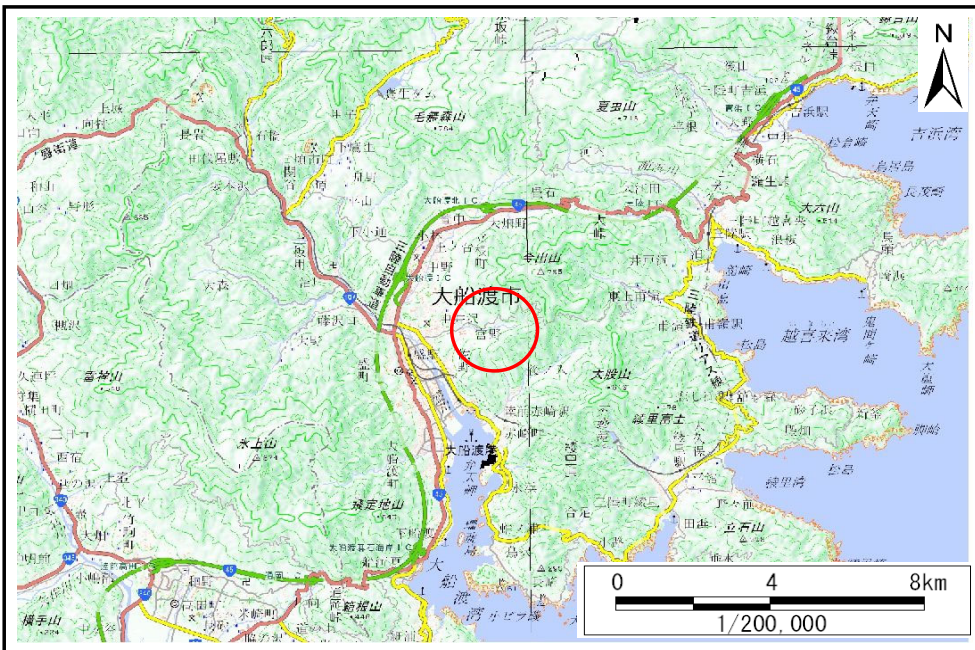


土砂災害防止に関する基礎調査(土石流)

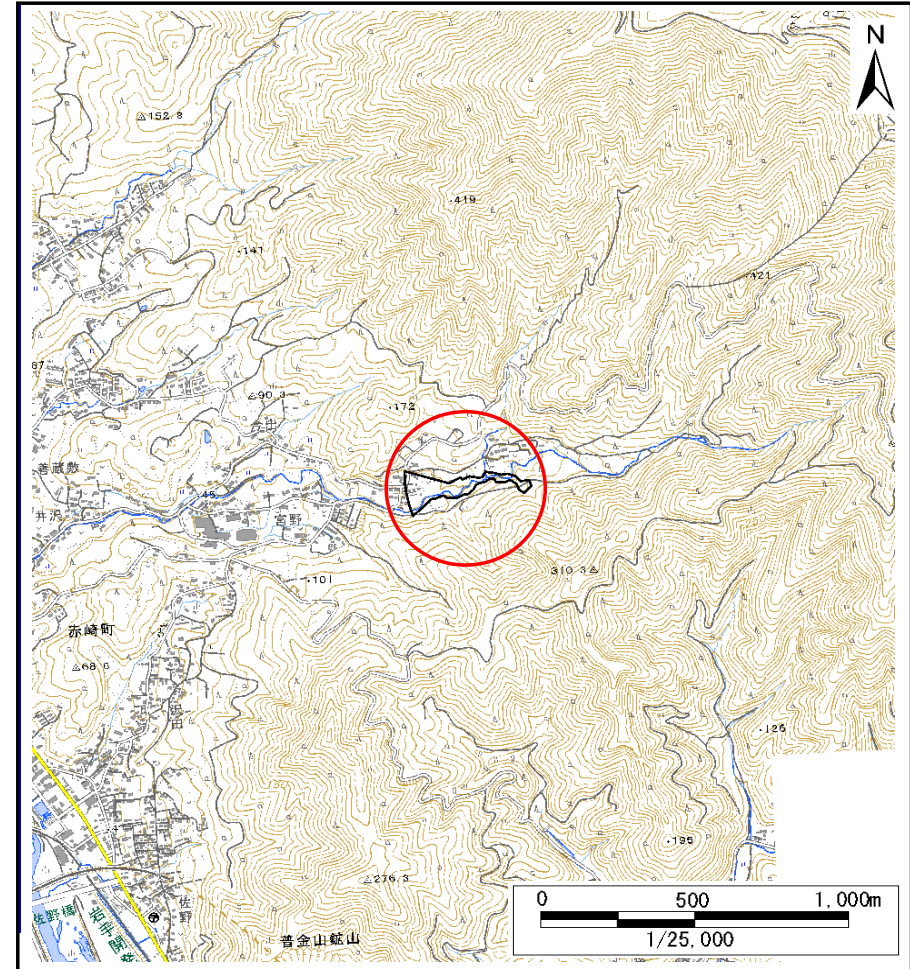
表紙 位置位置図

自然現象の種類	土石流
溪流番号	AN203555
水系名	盛川
河川名	中井川
溪流名	善蔵敷1
所在地	大船渡市猪川町字善蔵敷
調査機関	岩手県沿岸広域振興局土木部大船渡土木センター



概況図(S=1:200,000)

国土地理院の電子地形図200000(地図画像)『一関』及び数値地図25000(地図画像)『盛』を掲載

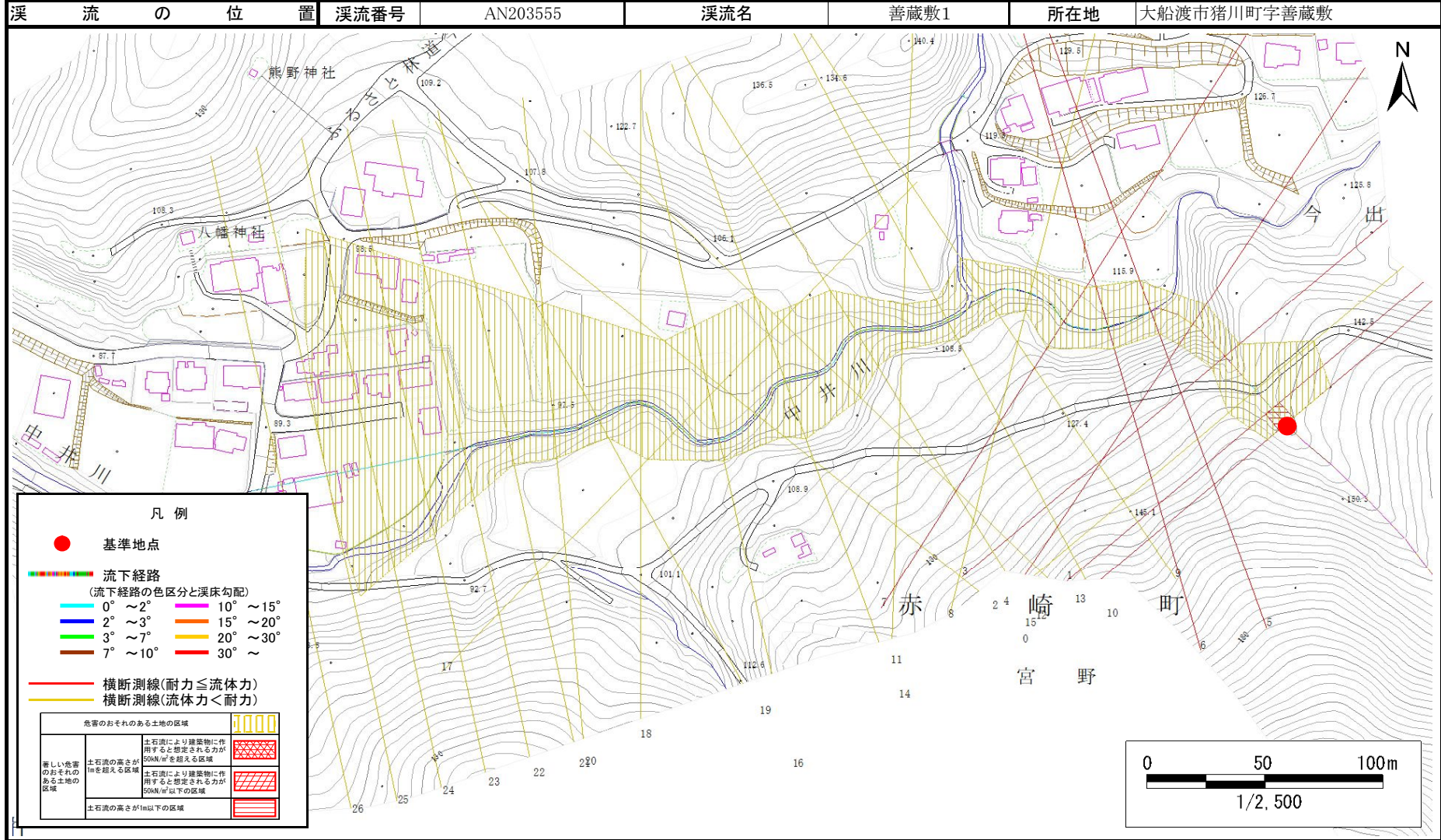


位置図(S=1:25,000)

土石流区域調査

様式3-1 危害のおそれのある土地、著しい危害のおそれのある土地の設定図

調査年度	令和5年度
所在地	大船渡市猪川町字善蔵敷



土石流区域調査書

様式3-2 建築物に作用すると想定される衝撃に関する事項

調査年度	令和5年度
所在地	大船渡市猪川町字善蔵敷

溪流の位置	溪流番号	AN203555	溪流名	善蔵敷1	所在地	大船渡市猪川町字善蔵敷
-------	------	----------	-----	------	-----	-------------

横断測線番号	土石流の高さh(m)	土石流の流体力Fd(kN/m ²)	建築物の耐力P2(kN/m ²)	横断測線番号	土石流の高さh(m)	土石流の流体力Fd(kN/m ²)	建築物の耐力P2(kN/m ²)
No.0	0.68	27.58	10.52				
No.1	0.55	18.58	12.70				
No.2	0.70	26.32	10.24				
No.3	0.65	25.95	10.89				
No.4	0.72	31.60	9.97				
No.5	0.66	26.17	10.78				
No.6	0.67	24.70	10.63				
No.7	0.60	19.43	11.66				
No.8	0.54	14.91	12.83				
No.9	0.52	13.24	13.20				
No.10	0.59	14.20	11.91				
No.11	0.44	13.21	12.38				
No.12	0.44	9.23	15.54				
No.13	0.41	6.56	16.47				
No.14	0.45	4.75	15.12				
No.15	0.52	3.85	13.14				
No.16	0.54	3.83	12.85				
No.17	0.48	3.30	14.26				
No.18	0.62	4.65	11.40				
No.19	0.56	4.19	12.38				
No.20	0.61	4.58	11.48				
No.21	0.65	4.66	10.94				
No.22	0.43	2.34	15.64				
No.23	0.45	2.10	15.22				
No.24	0.47	1.79	14.54				
No.25	0.50	1.51	13.77				
No.26	0.51	1.39	13.42				