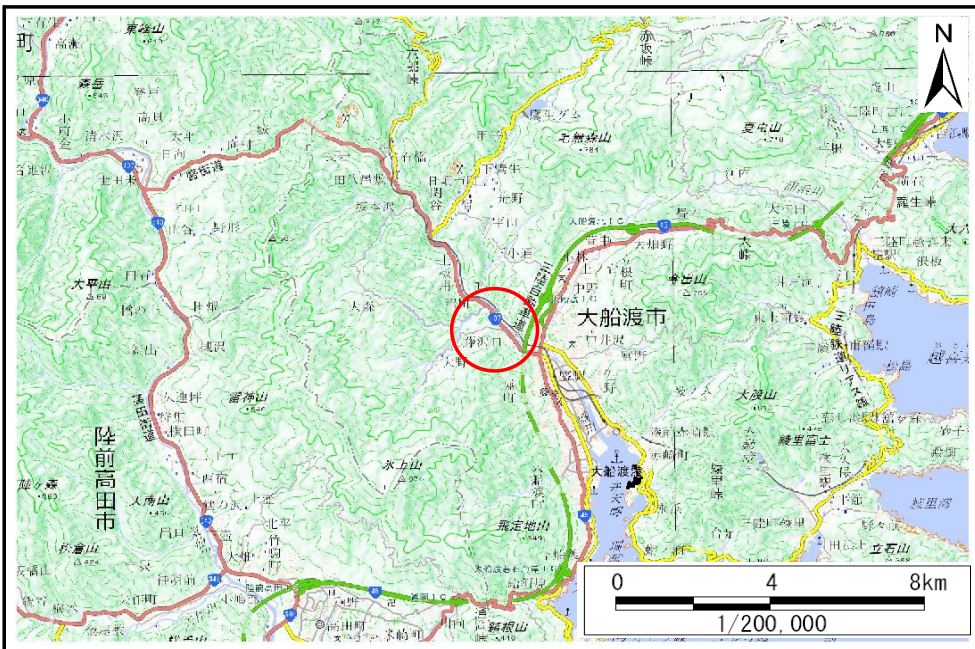


# 土砂災害防止に関する基礎調査(土石流)

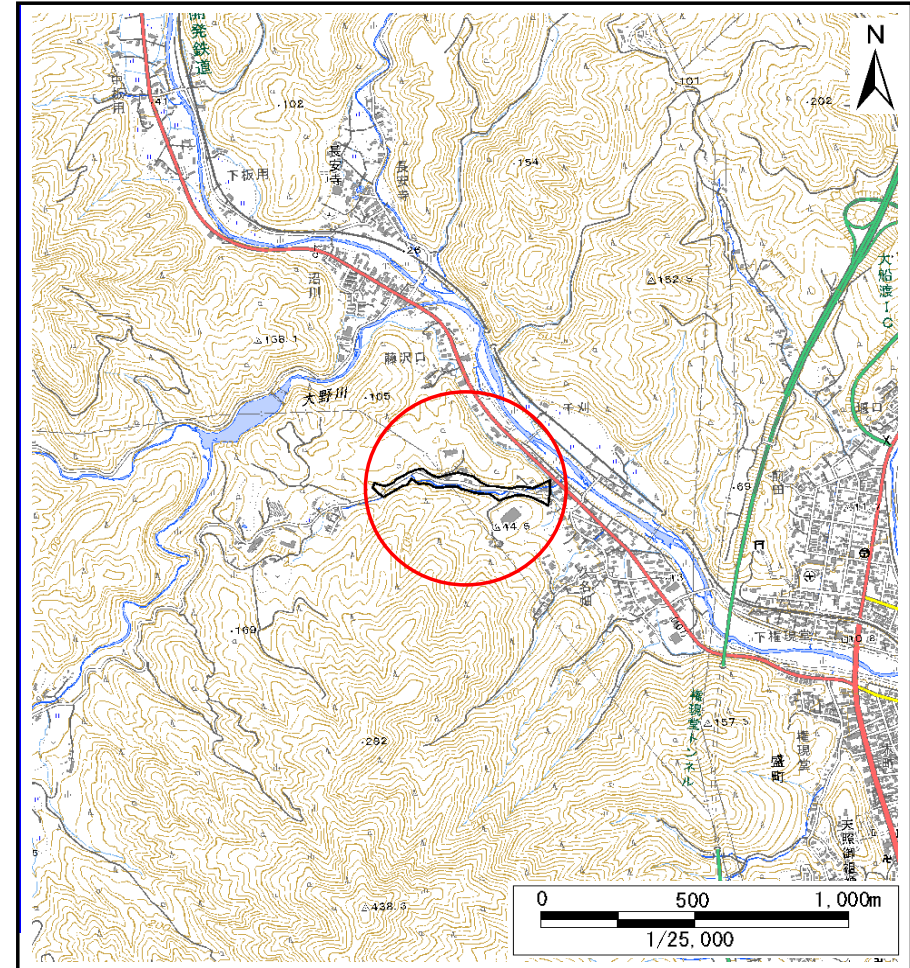
表紙 位置位置図

自然現象の種類	土石流
溪流番号	AN203548
水系名	盛川
河川名	盛川
溪流名	久名畑1
所在地	大船渡市猪川町字久名畑
調査機関	岩手県沿岸広域振興局土木部大船渡土木センター



概況図(S=1:200,000)

国土地理院の電子地形図20000(地図画像)『一関』及び数値地図25000(地図画像)『盛』を掲載



位置図(S=1:25,000)

# 土石流区域調査

調査年度

令和5年度

様式3-1 危害のおそれのある土地、著しい危害のおそれのある土地の設定図(A3)

渓流の位置	渓流番号	AN203548	渓流名	久名畑1	所在地	大船渡市猪川町字久名畑
-------	------	----------	-----	------	-----	-------------



# 土石流区域調査

様式3-2 建築物に作用すると想定される衝撃に関する事項

調査年度	令和5年度
所在地	
大船渡市猪川町字久名畑	

溪流の位置	溪流番号	AN203548	溪流名	久名畑1	所在地		
横断測線番号	土石流の高さh(m)	土石流の流体力Fd(kN/m <sup>2</sup> )	建築物の耐力P2(kN/m <sup>2</sup> )	横断測線番号	土石流の高さh(m)	土石流の流体力Fd(kN/m <sup>2</sup> )	建築物の耐力P2(kN/m <sup>2</sup> )
No.0	1.31	21.32	6.27	No.27	1.17	8.34	6.79
No.1	0.71	20.87	6.39	No.28	0.85	5.24	8.69
No.2	0.71	9.77	10.09	No.29	0.86	4.99	8.59
No.3	0.71	9.73	10.07	No.30	0.84	5.21	8.74
No.4	0.87	12.96	8.56	No.31	0.86	5.08	8.65
No.5	0.86	12.59	8.59	No.32	0.98	4.88	7.75
No.6	0.86	11.55	8.63	No.33	0.92	4.22	8.13
No.7	0.87	11.82	8.56	No.34	0.97	3.65	7.81
No.8	0.93	11.85	8.06	No.35	1.04	3.06	7.41
No.9	0.88	10.55	8.46				
No.10	0.75	7.68	9.59				
No.11	0.76	7.21	9.51				
No.12	0.77	7.06	9.48				
No.13	1.48	15.81	5.78				
No.14	1.52	14.96	5.68				
No.15	1.47	14.79	5.79				
No.16	0.79	6.43	9.21				
No.17	1.17	10.38	6.80				
No.18	0.81	6.16	9.09				
No.19	0.80	6.30	9.17				
No.20	0.80	6.27	9.15				
No.21	0.80	6.28	9.16				
No.22	1.69	15.08	5.32				
No.23	0.83	5.66	8.88				
No.24	1.33	11.01	6.20				
No.25	1.26	9.94	6.44				
No.26	0.83	5.63	8.87				