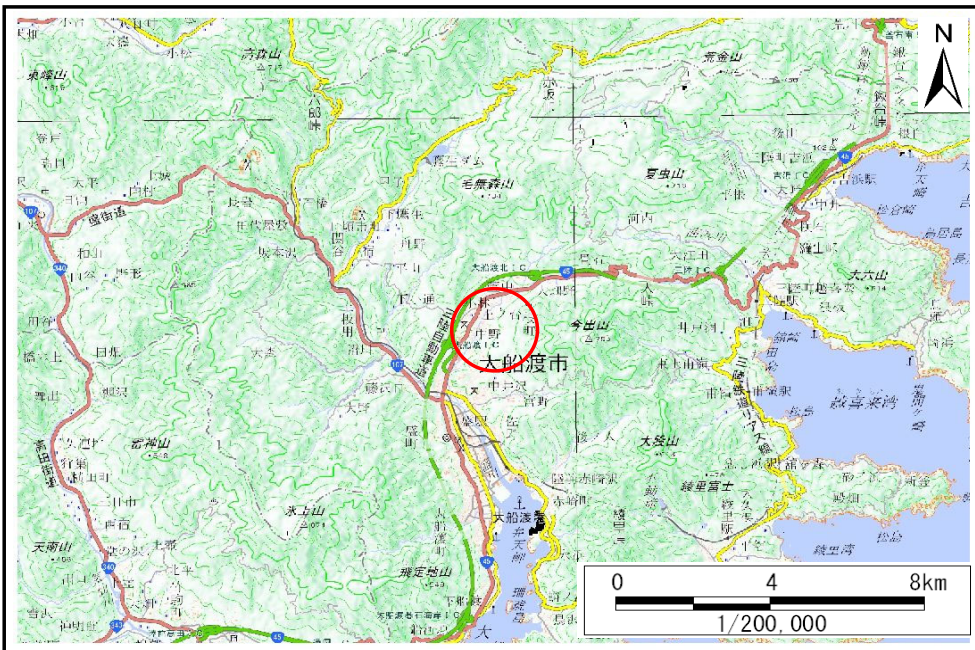


土砂災害防止に関する基礎調査(土石流)

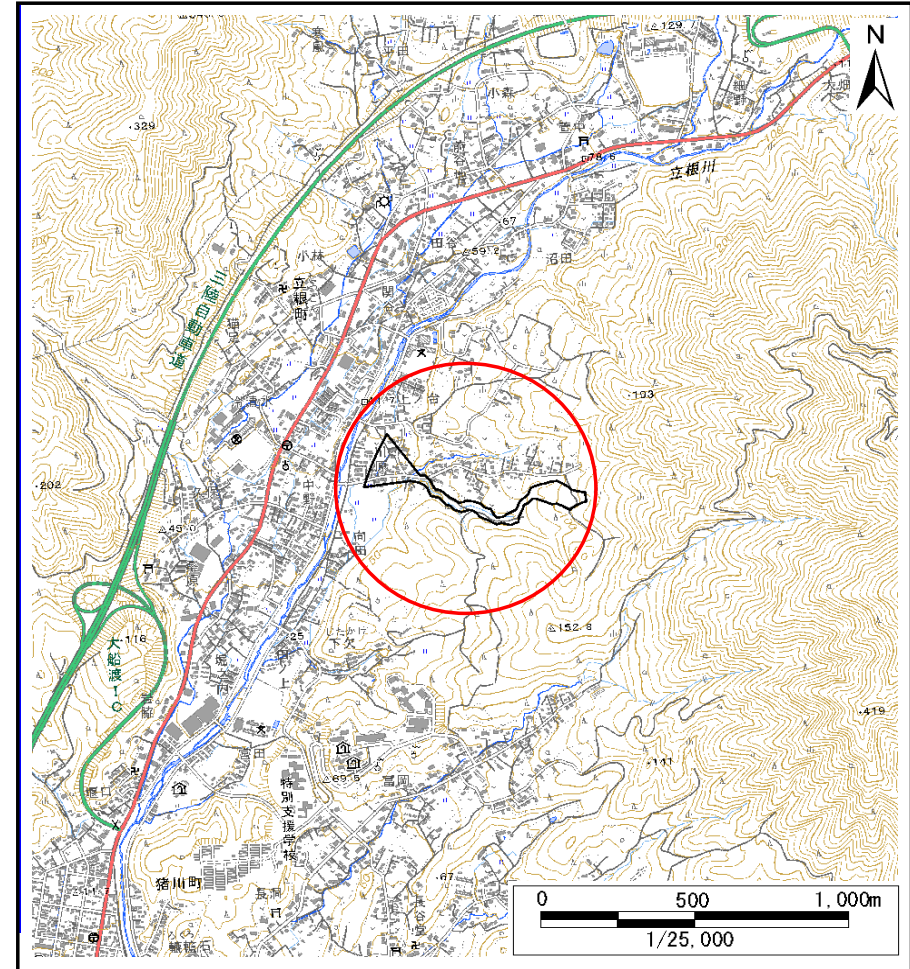
表紙 位置位置図

自然現象の種類	土石流
溪流番号	AN203545
水系名	盛川
河川名	立根川
溪流名	川原3
所在地	大船渡市立根町字川原
調査機関	岩手県沿岸広域振興局土木部大船渡土木センター



概況図(S=1:200,000)

国土地理院の電子地形図20000(地図画像)『一関』及び数値地図25000(地図画像)『盛』を掲載



位置図(S=1:25,000)

土石流区域調査

様式3-1 危害のおそれのある土地、著しい危害のおそれのある土地の設定図(A3)

調査年度

令和5年度

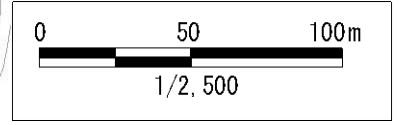
渓流の位置	渓流番号	AN203545	渓流名	川原3	所在地	大船渡市立根町字川原
-------	------	----------	-----	-----	-----	------------



凡例

- 基準地点
- 流下経路
(流下経路の色区分と溪床勾配)
- 0° ~ 2° (Blue)
- 2° ~ 3° (Green)
- 3° ~ 7° (Yellow)
- 7° ~ 10° (Orange)
- 10° ~ 15° (Pink)
- 15° ~ 20° (Light Orange)
- 20° ~ 30° (Red-Orange)
- 30° ~ (Red)
- 横断測線(耐力 ≤ 流体力) (Red line)
- 横断測線(流体力 < 耐力) (Yellow line)

危害のおそれのある土地の区域	縦線
著しい危害のおそれのある土地の区域	斜線
土石流の高さが10m以下の区域	横線



土石流区域調査

様式3-2 建築物に作用すると想定される衝撃に関する事項

調査年度 令和5年度

溪流の位置	溪流番号	AN203545	溪流名	川原3	所在地	大船渡市立根町字川原	
横断測線番号	土石流の高さh(m)	土石流の流体力Fd(kN/m ²)	建築物の耐力P2(kN/m ²)	横断測線番号	土石流の高さh(m)	土石流の流体力Fd(kN/m ²)	建築物の耐力P2(kN/m ²)
No.0	0.72	22.99	10.02	No.27	0.50	3.88	13.65
No.1	0.57	16.05	12.23	No.28	0.68	5.64	10.47
No.2	0.54	14.58	12.75	No.29	0.51	3.76	13.49
No.3	0.71	21.08	10.06	No.30	0.62	4.89	11.27
No.4	0.72	21.52	9.96	No.31	0.51	3.69	13.43
No.5	0.66	18.31	10.74	No.32	0.51	3.61	13.37
No.6	0.64	15.49	11.08	No.33	0.75	6.11	9.68
No.7	0.80	21.03	9.12	No.34	0.67	5.14	10.67
No.8	0.76	19.09	9.56	No.35	0.70	5.30	10.17
No.9	0.68	17.00	10.45	No.36	0.77	6.07	9.45
No.10	0.44	13.12	12.35	No.37	0.84	6.29	8.78
No.11	0.44	9.56	15.33	No.38	0.55	3.01	12.65
No.12	0.60	13.89	11.64	No.39	0.55	2.89	12.52
No.13	0.65	14.70	10.95	No.40	0.56	2.73	12.34
No.14	0.69	14.48	10.29	No.41	0.56	2.78	12.43
No.15	0.69	13.26	10.40	No.42	0.56	2.72	12.33
No.16	0.58	9.84	12.04	No.43	0.59	2.40	11.90
No.17	0.45	6.64	15.06	No.44	0.60	2.29	11.74
No.18	0.68	10.67	10.46	No.45	0.62	2.04	11.33
No.19	0.46	5.80	14.81	No.46	0.67	1.68	10.62
No.20	0.57	6.50	12.13				
No.21	0.49	4.29	13.96				
No.22	0.49	4.12	13.88				
No.23	0.50	3.90	13.75				
No.24	0.58	4.88	11.97				
No.25	0.58	4.66	12.04				
No.26	0.51	3.83	13.57				