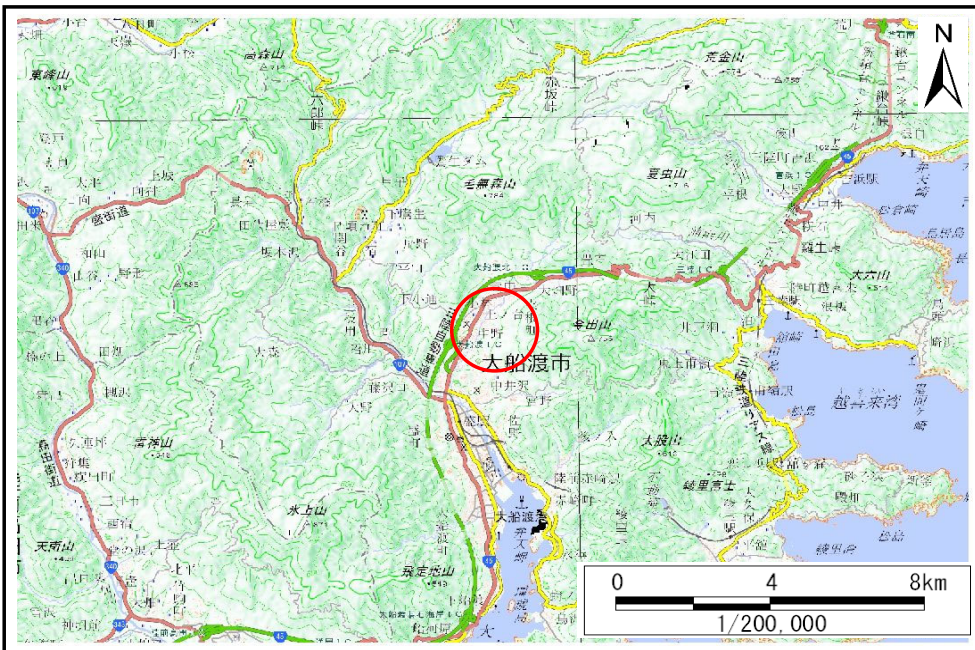


土砂災害防止に関する基礎調査(土石流)

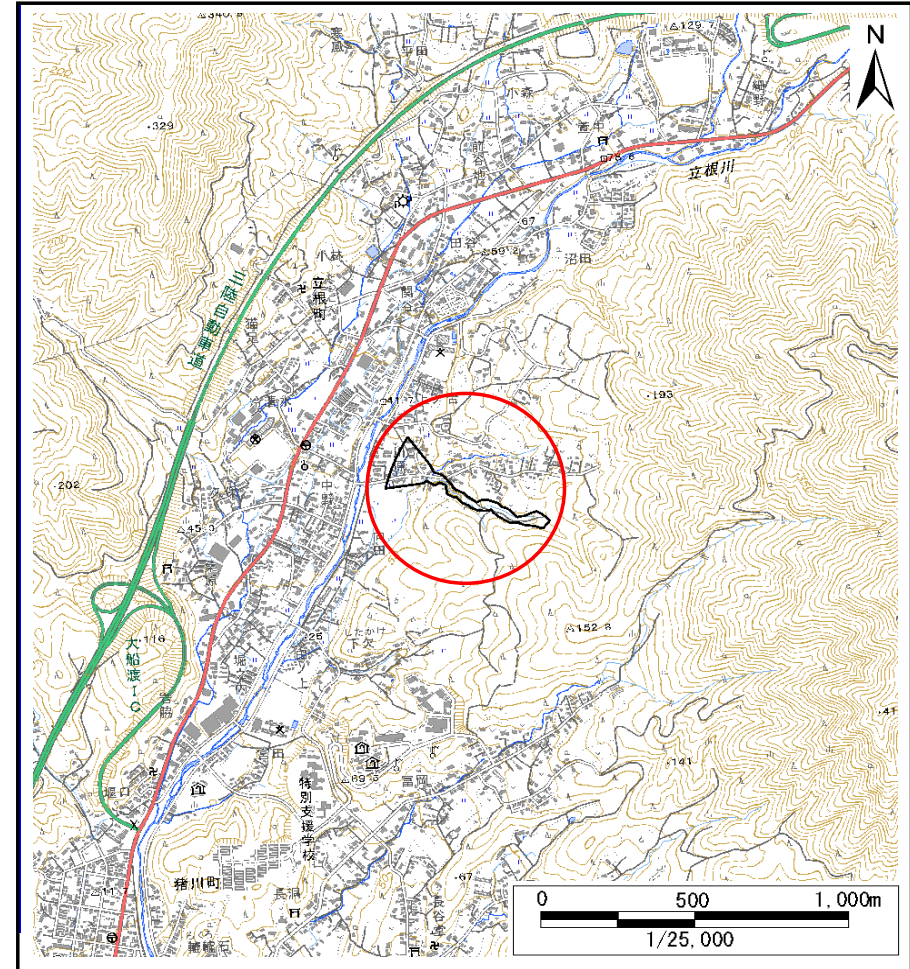
表紙 位置位置図

自然現象の種類	土石流
溪流番号	AN203544
水系名	盛川
河川名	立根川
溪流名	川原2
所在地	大船渡市立根町字川原
調査機関	岩手県沿岸広域振興局土木部大船渡土木センター



概況図(S=1:200,000)

国土地理院の電子地形図200000(地図画像)『一関』及び数値地図25000(地図画像)『盛』を掲載

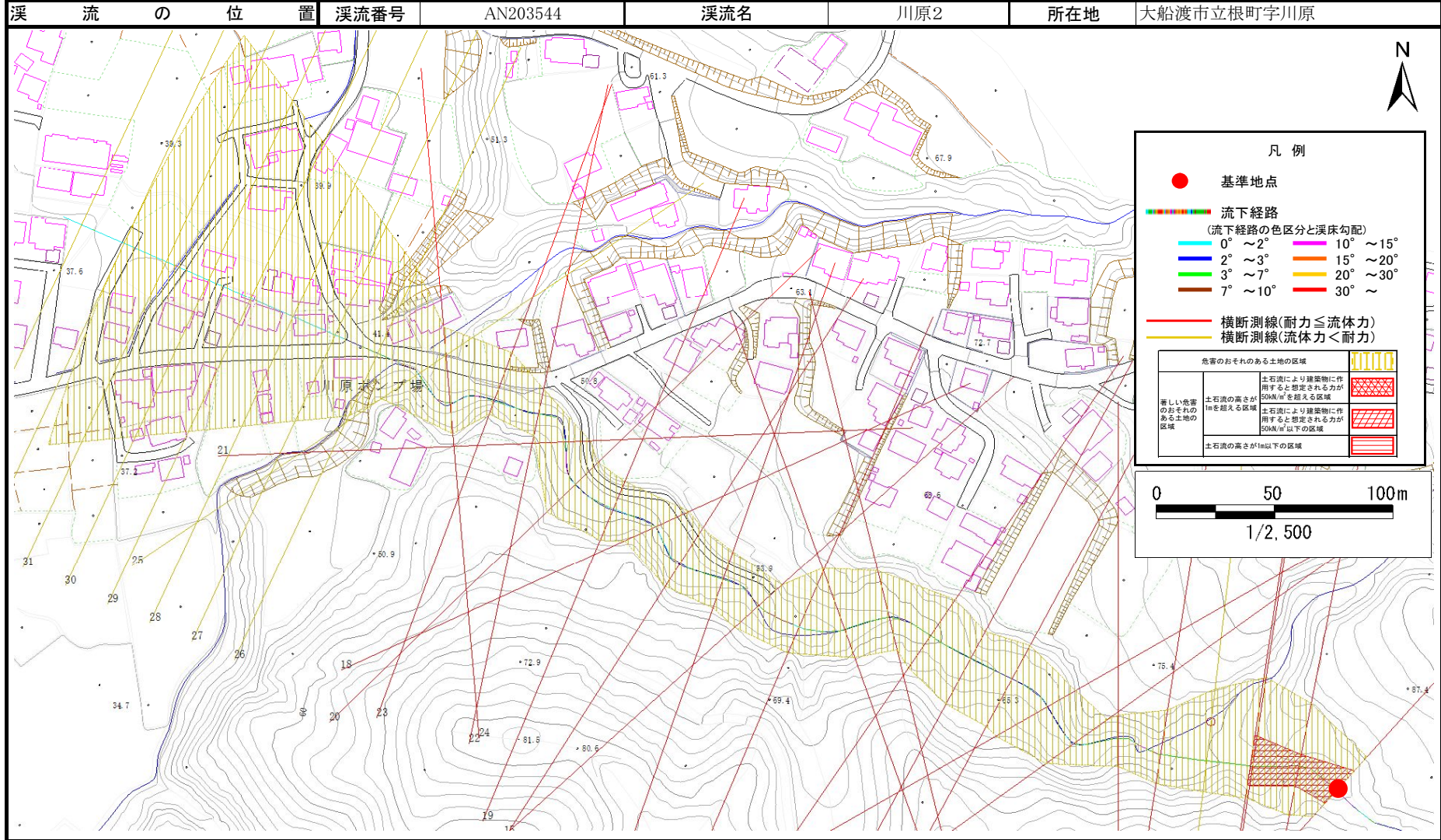


位置図(S=1:25,000)

土石流区域調査

様式3-1 危害のおそれのある土地、著しい危害のおそれのある土地の設定図

調査年度	令和5年度
所在地	大船渡市立根町字川原



土石流区域調査

様式3-2 建築物に作用すると想定される衝撃に関する事項

調査年度 令和5年度

溪流の位置	溪流番号	AN203544	溪流名	川原2	所在地	大船渡市立根町字川原	
横断測線番号	土石流の高さh(m)	土石流の流体力Fd(kN/m ²)	建築物の耐力P2(kN/m ²)	横断測線番号	土石流の高さh(m)	土石流の流体力Fd(kN/m ²)	建築物の耐力P2(kN/m ²)
No.0	1.22	14.33	6.58	No.27	0.96	5.91	7.91
No.1	1.48	17.86	5.78	No.28	0.98	5.53	7.78
No.2	1.13	12.09	6.97	No.29	0.96	5.77	7.92
No.3	0.85	12.04	6.98	No.30	0.97	5.62	7.84
No.4	0.85	8.64	8.67	No.31	1.01	5.01	7.60
No.5	1.31	16.32	6.26	No.32	1.06	4.36	7.32
No.6	1.44	18.26	5.89	No.33	1.07	4.16	7.23
No.7	1.27	14.93	6.41				
No.8	1.18	13.35	6.74				
No.9	1.14	12.47	6.91				
No.10	1.27	14.57	6.40				
No.11	1.23	13.96	6.56				
No.12	1.09	11.71	7.16				
No.13	1.21	12.99	6.61				
No.14	1.30	13.38	6.30				
No.15	1.26	13.20	6.42				
No.16	1.34	13.67	6.17				
No.17	1.10	10.29	7.09				
No.18	1.20	11.50	6.67				
No.19	1.20	11.28	6.65				
No.20	1.29	12.06	6.34				
No.21	1.56	16.49	5.58				
No.22	1.52	15.19	5.69				
No.23	1.78	17.66	5.17				
No.24	1.42	13.42	5.92				
No.25	0.92	6.84	8.16				
No.26	0.95	5.99	7.93				