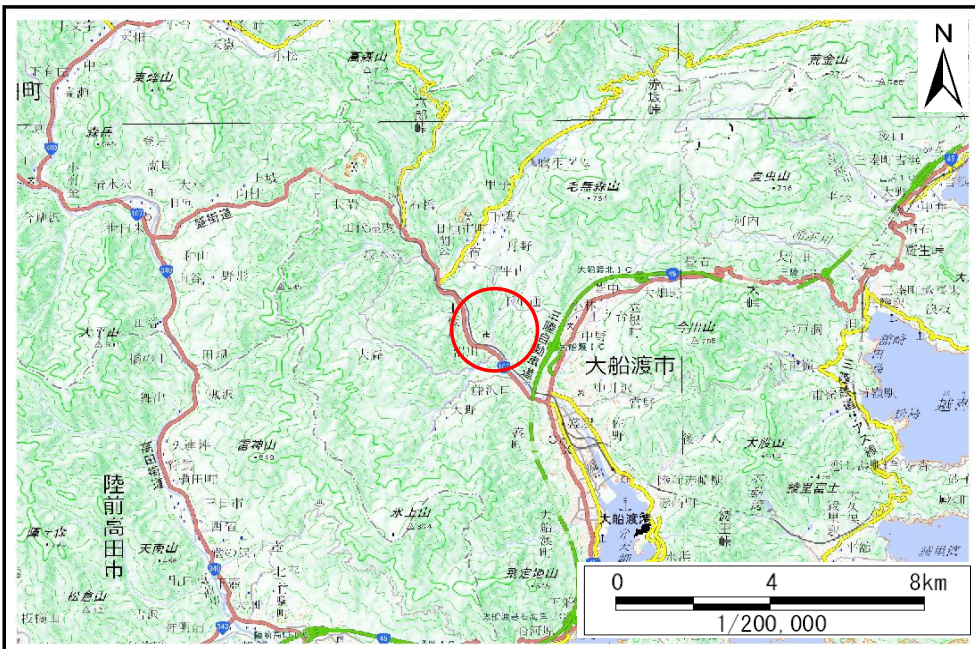


土砂災害防止に関する基礎調査(土石流)

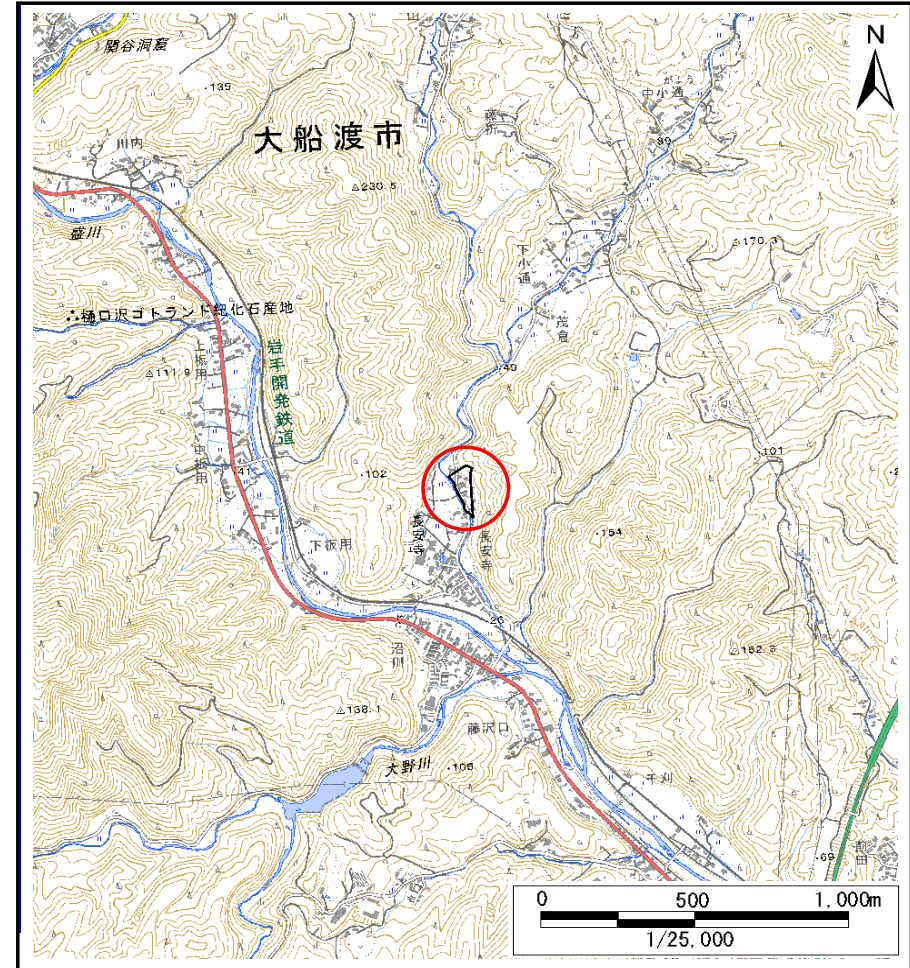
表紙 位置位置図

| | |
|---------|------------------------|
| 自然現象の種類 | 土石流 |
| 溪流番号 | AN203539 |
| 水系名 | 盛川 |
| 河川名 | 盛川 |
| 溪流名 | 長安寺2 |
| 所在地 | 大船渡市日頃市町字長安寺 |
| 調査機関 | 岩手県沿岸広域振興局土木部大船渡土木センター |



概況図(S=1:200,000)

国土地理院の電子地形図20000(地図画像)『一関』及び数値地図25000(地図画像)『盛』を掲載



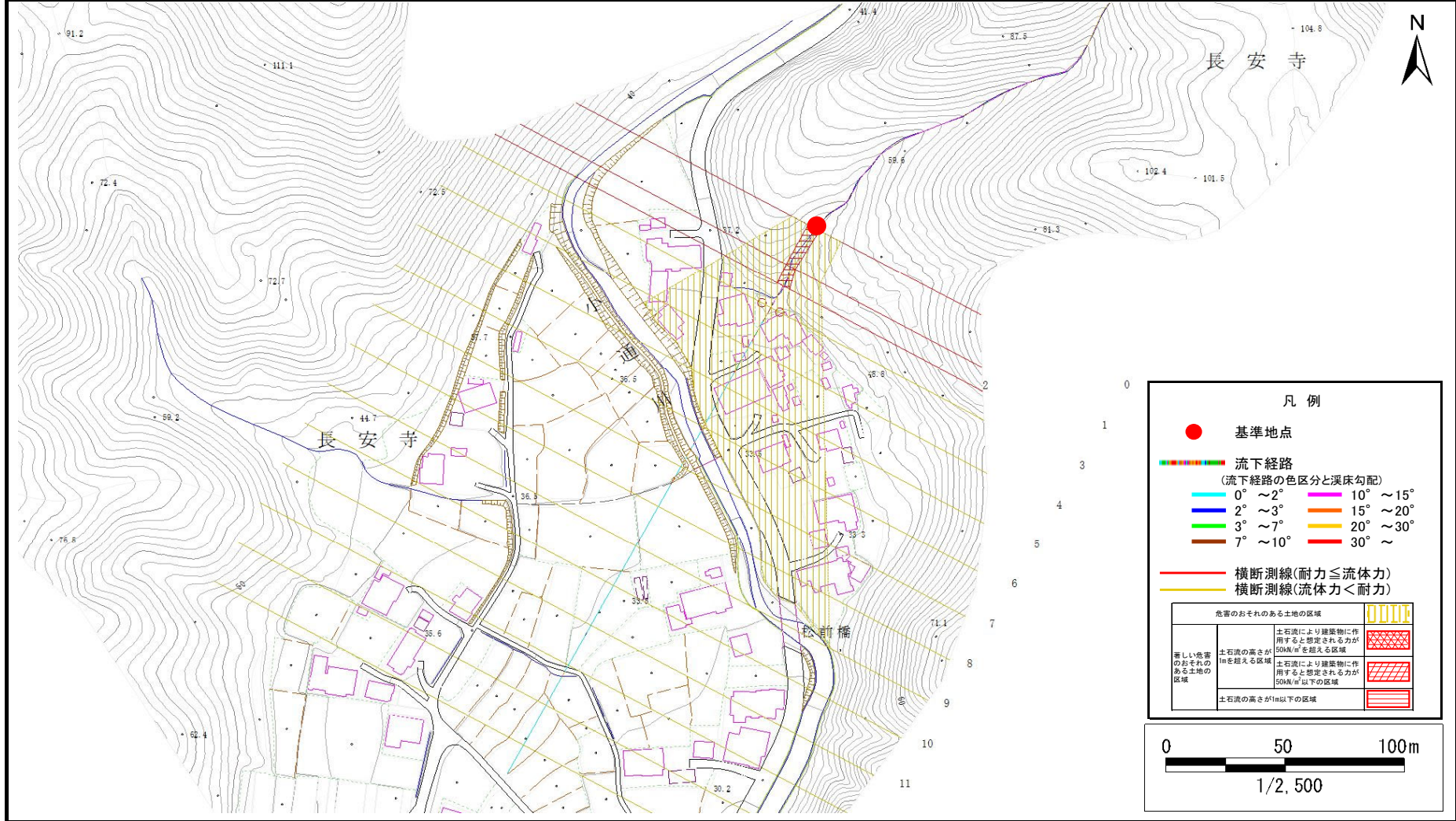
位置図(S=1:25,000)

土石流区域調査

様式3-1 危害のおそれのある土地、著しい危害のおそれのある土地の設定図

調査年度 令和5年度

溪流の位置 溪流番号 AN203539 溪流名 長安寺2 所在地 大船渡市日頃市町字長安寺



土石流区域調査

様式3-2 建築物に作用すると想定される衝撃に関する事項

| | |
|------|-------|
| 調査年度 | 令和5年度 |
|------|-------|

| | | | | | | |
|-------|------|----------|-----|------|-----|--------------|
| 溪流の位置 | 溪流番号 | AN203539 | 溪流名 | 長安寺2 | 所在地 | 大船渡市日頃市町字長安寺 |
|-------|------|----------|-----|------|-----|--------------|

| 横断測線番号 | 土石流の高さh(m) | 土石流の流体力Fd(kN/m ²) | 建築物の耐力P2(kN/m ²) | 横断測線番号 | 土石流の高さh(m) | 土石流の流体力Fd(kN/m ²) | 建築物の耐力P2(kN/m ²) |
|--------|------------|-------------------------------|------------------------------|--------|------------|-------------------------------|------------------------------|
| No.0 | 0.58 | 23.97 | 12.11 | | | | |
| No.1 | 0.57 | 22.73 | 12.20 | | | | |
| No.2 | 0.27 | 15.70 | 15.35 | | | | |
| No.3 | 0.27 | 6.99 | 24.22 | | | | |
| No.4 | 0.23 | 4.88 | 27.79 | | | | |
| No.5 | 0.22 | 4.01 | 29.45 | | | | |
| No.6 | 0.21 | 3.36 | 30.67 | | | | |
| No.7 | 0.20 | 2.63 | 31.83 | | | | |
| No.8 | 0.20 | 2.22 | 32.21 | | | | |
| No.9 | 0.20 | 1.75 | 32.14 | | | | |
| No.10 | 0.20 | 1.39 | 31.44 | | | | |
| No.11 | 0.21 | 1.10 | 30.16 | | | | |
| No.12 | 0.23 | 0.78 | 27.63 | | | | |
| No.13 | 0.26 | 0.57 | 24.91 | | | | |
| No.14 | 0.32 | 0.35 | 20.57 | | | | |
| | | | | | | | |
| | | | | | | | |
| | | | | | | | |
| | | | | | | | |
| | | | | | | | |
| | | | | | | | |
| | | | | | | | |
| | | | | | | | |
| | | | | | | | |
| | | | | | | | |
| | | | | | | | |