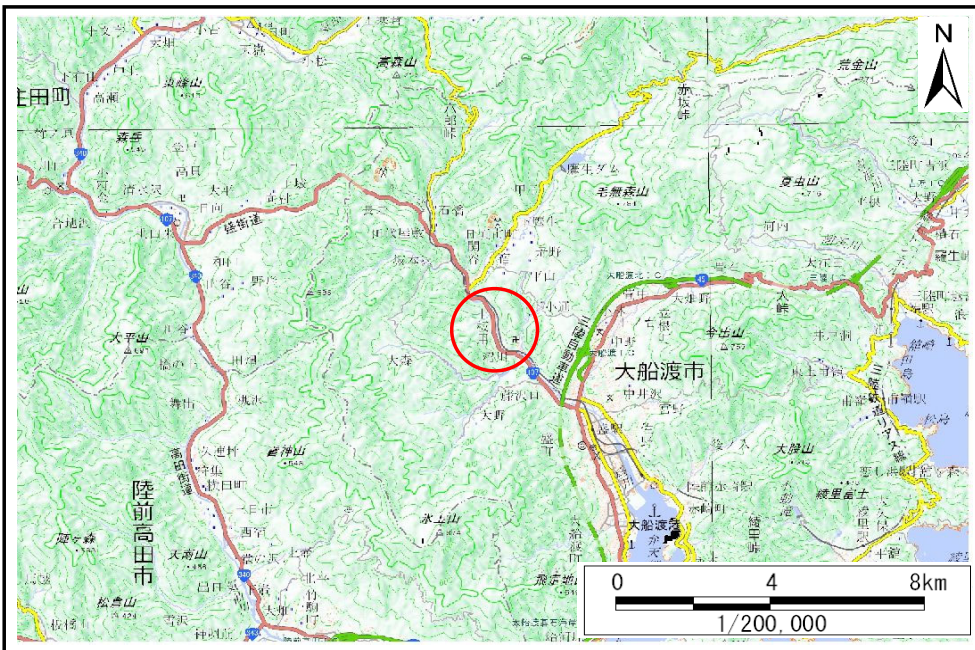


# 土砂災害防止に関する基礎調査(土石流)

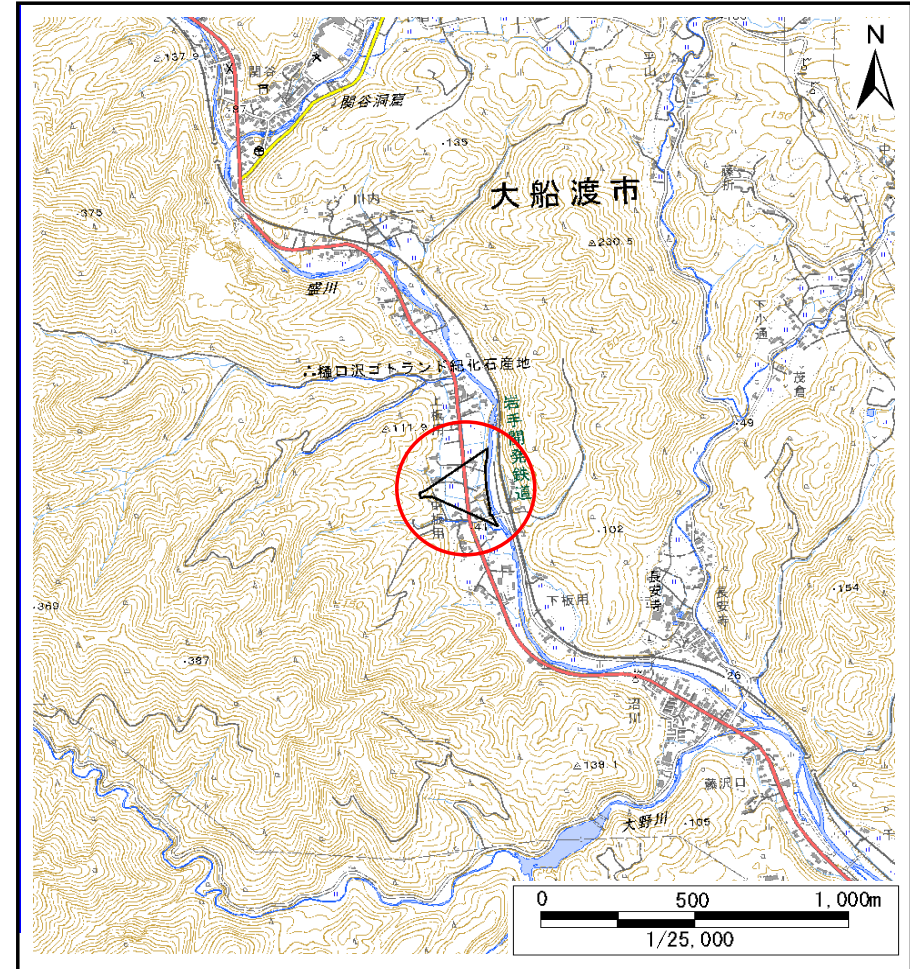
表紙 位置位置図

自然現象の種類	土石流
溪流番号	AN203537
水系名	盛川
河川名	盛川
溪流名	中板用1
所在地	大船渡市日頃市町字中板用
調査機関	岩手県沿岸広域振興局土木部大船渡土木センター



概況図(S=1:200,000)

国土地理院の電子地形図20000(地図画像)『一関』及び数値地図25000(地図画像)『盛』を掲載



位置図(S=1:25,000)



# 土石流区域調査

様式3-1 危害のおそれのある土地、著しい危害のおそれのある土地の設定図

調査年度 令和5年度

溪流の位置 溪流番号 AN203537 溪流名 中板用1 所在地 大船渡市日頃市町字中板用



# 土石流区域調査

様式3-2 建築物に作用すると想定される衝撃に関する事項

調査年度 令和5年度

溪流の位置 溪流番号 AN203537
溪流名 中板用1
所在地 大船渡市日頃市町字中板用

横断測線番号	土石流の高さh(m)	土石流の流体力Fd(kN/m <sup>2</sup> )	建築物の耐力P2(kN/m <sup>2</sup> )	横断測線番号	土石流の高さh(m)	土石流の流体力Fd(kN/m <sup>2</sup> )	建築物の耐力P2(kN/m <sup>2</sup> )
No.0	0.64	29.63	10.97				
No.1	0.36	16.11	15.16				
No.2	0.36	12.33	18.33				
No.3	0.25	6.58	25.86				
No.4	0.32	8.48	20.35				
No.5	0.23	4.59	27.94				
No.6	0.22	3.98	29.05				
No.7	0.22	3.87	29.24				
No.8	0.21	3.06	30.62				
No.9	0.21	2.74	31.05				
No.10	0.20	2.13	31.50				
No.11	0.21	1.58	31.05				
No.12	0.21	1.30	30.24				
No.13	0.21	1.35	30.81				
No.14	0.23	0.95	28.23				
No.15	0.24	0.79	26.79				
No.16	0.27	0.58	24.11				
No.17	0.40	0.24	16.94				