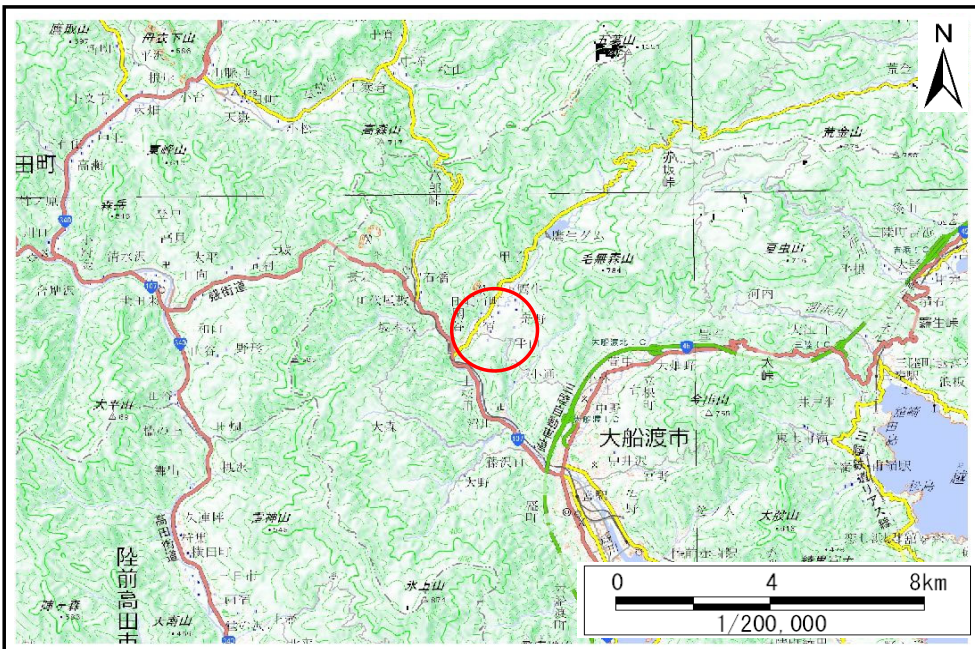


# 土砂災害防止に関する基礎調査(土石流)

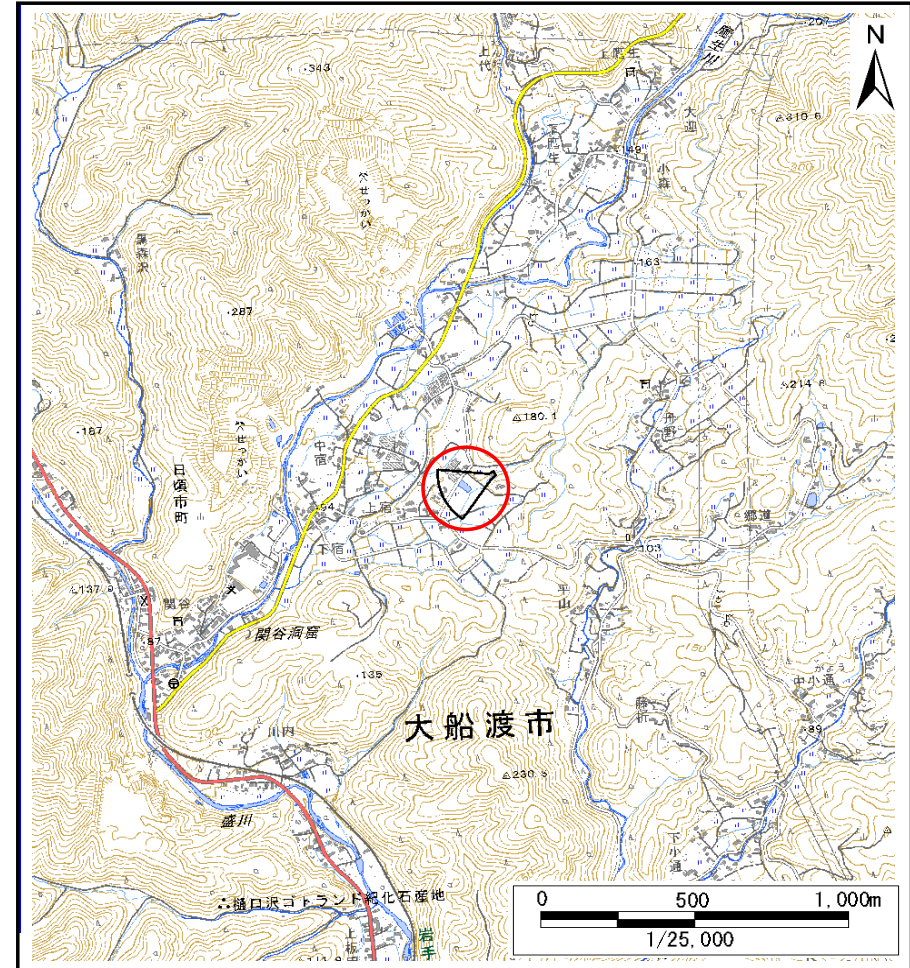
表紙 位置,位置図

自然現象の種類	土石流
溪流番号	AN203526
水系名	盛川
河川名	鷹生川
溪流名	上宿2
所在地	大船渡市日頃市町字上宿
調査機関	岩手県沿岸広域振興局土木部大船渡土木センター



概況図(S=1:200,000)

国土地理院の電子地形図20000(地図画像)『一関』及び数値地図25000(地図画像)『盛』を掲載



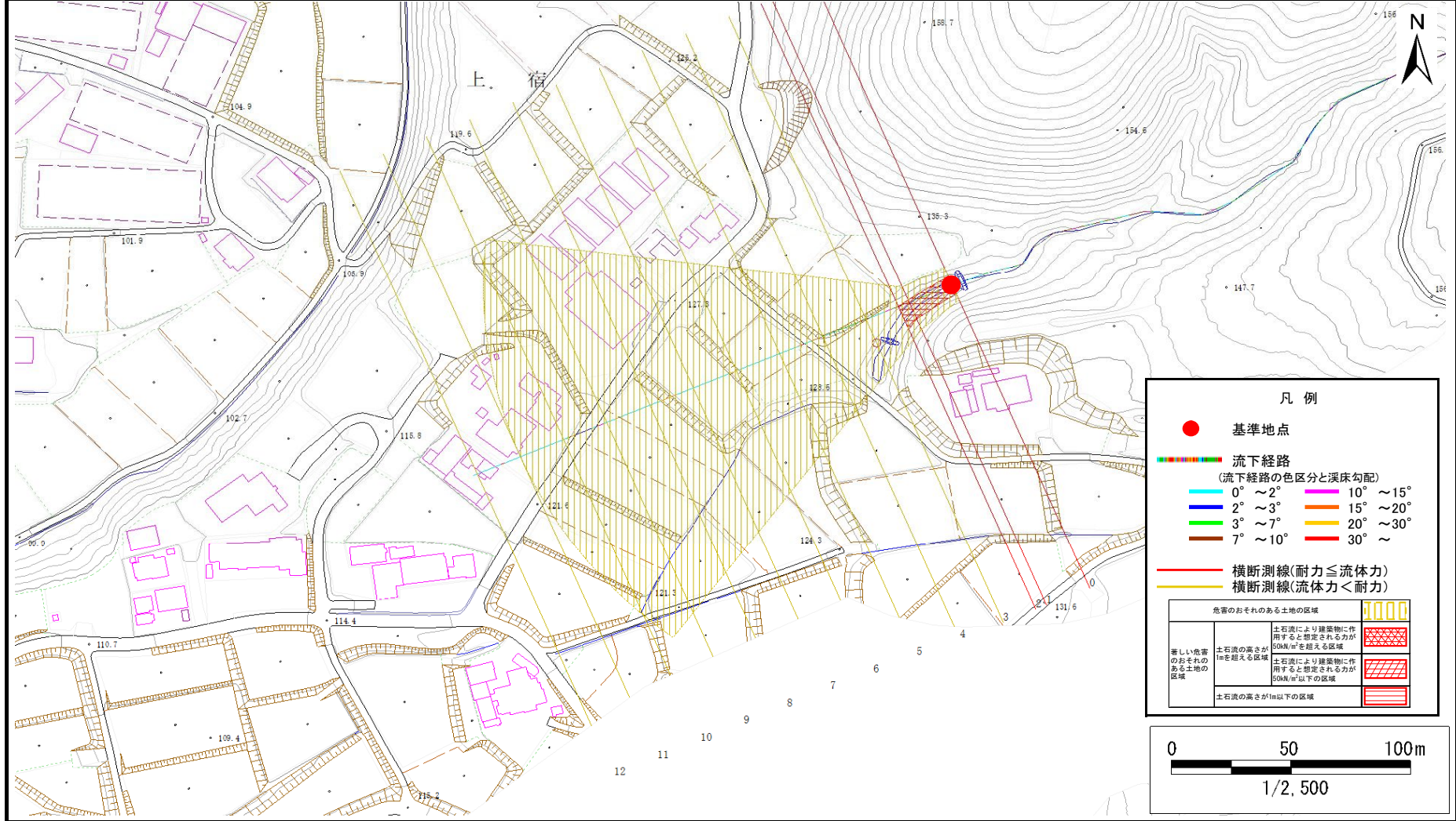
位置図(S=1:25,000)

# 土石流区域調査

様式3-1 危害のおそれのある土地、著しい危害のおそれのある土地の設定図

調査年度 令和5年度

溪流の位置 溪流番号 AN203526 溪流名 上宿2 所在地 大船渡市日頃市町字上宿



# 土 石 流 区 域 調 書

様式3-2 建築物に作用すると想定される衝撃に関する事項

調査年度 令和5年度

溪	流	の	位	置	渓流番号	AN203526	渓流名	上宿2	所在地	大船渡市日頃市町字上宿
---	---	---	---	---	------	----------	-----	-----	-----	-------------

横断測線番号	土石流の高さh(m)	土石流の流体力Fd(kN/m <sup>2</sup> )	建築物の耐力P2(kN/m <sup>2</sup> )	横断測線番号	土石流の高さh(m)	土石流の流体力Fd(kN/m <sup>2</sup> )	建築物の耐力P2(kN/m <sup>2</sup> )
No.0	1.31	14.27	6.24				
No.1	1.26	11.99	6.44				
No.2	0.77	9.50	6.86				
No.3	0.77	4.64	9.43				
No.4	0.81	3.93	9.05				
No.5	0.76	4.45	9.53				
No.6	0.78	4.22	9.32				
No.7	0.79	4.13	9.24				
No.8	0.81	3.95	9.07				
No.9	0.82	3.83	8.98				
No.10	0.79	4.06	9.21				
No.11	0.87	3.17	8.52				
No.12	0.85	3.34	8.69				