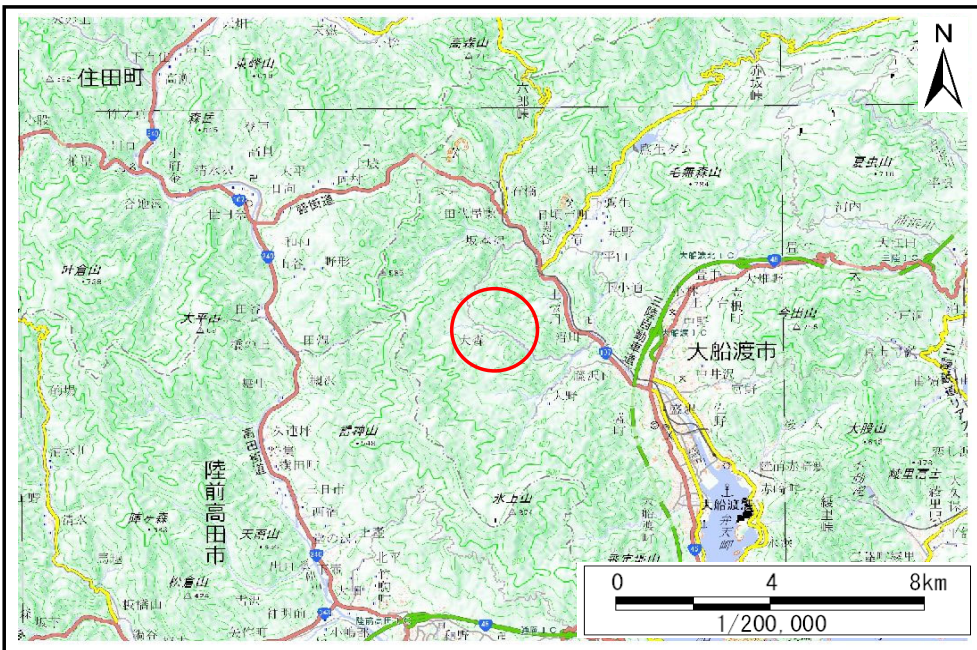


# 土砂災害防止に関する基礎調査(土石流)

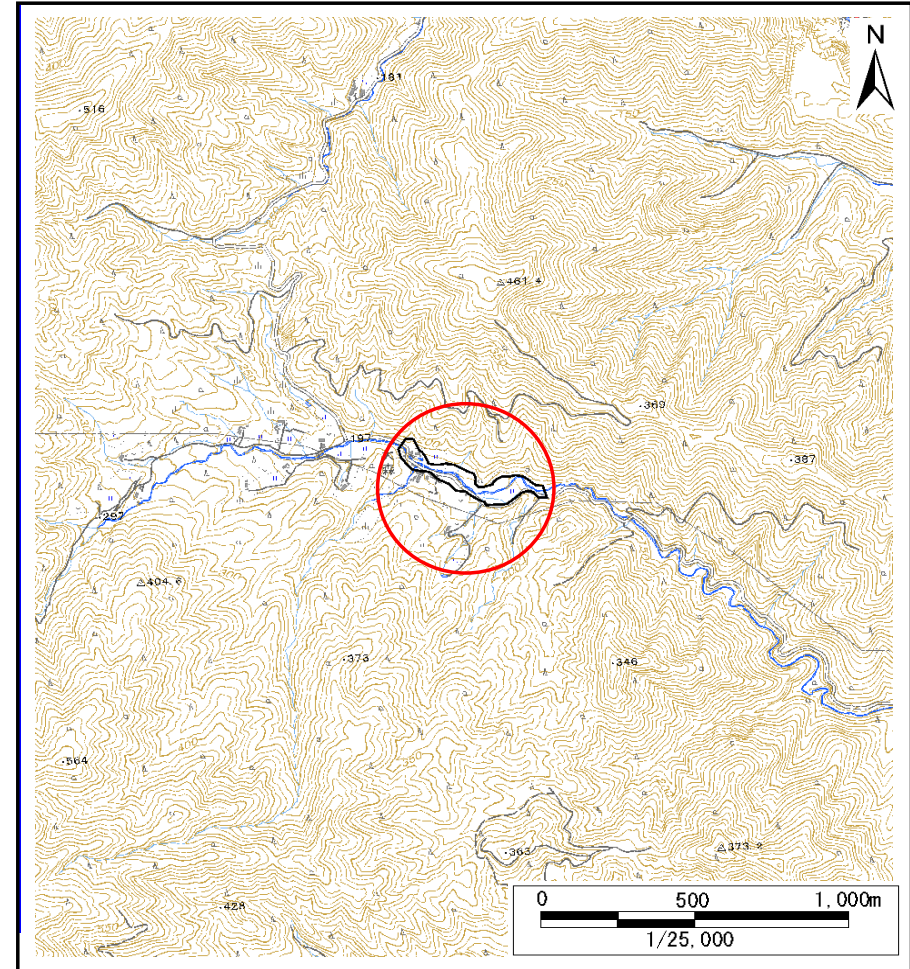
表紙 位置位置図

自然現象の種類	土石流
溪流番号	AN203523
水系名	盛川
河川名	大野川
溪流名	大森2
所在地	大船渡市日頃市町字大森
調査機関	岩手県沿岸広域振興局土木部大船渡土木センター



概況図(S=1:200,000)

国土地理院の電子地形図20000(地図画像)『一関』及び数値地図25000(地図画像)『盛』を掲載



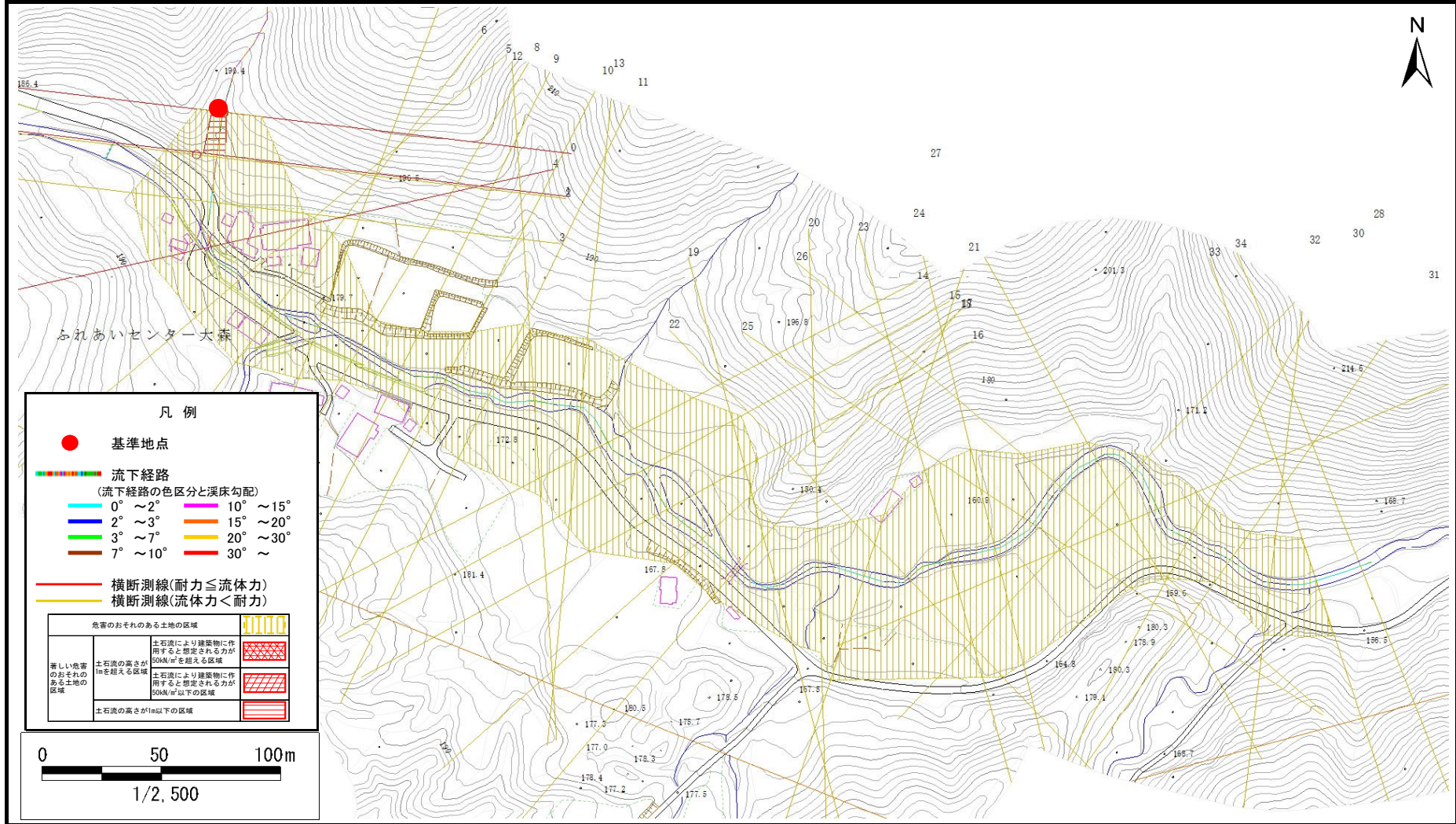
位置図(S=1:25,000)

# 土石流区域調査

様式3-1 危害のおそれのある土地、著しい危害のおそれのある土地の設定図

調査年度	令和5年度
所在地	大船渡市日頃市町字大森

溪流の位置	溪流番号	AN203523	溪流名	大森2	所在地	大船渡市日頃市町字大森
-------	------	----------	-----	-----	-----	-------------



**凡例**

- 基準地点
- 流下経路  
(流下経路の色区分と渓床勾配)
 

0° ~ 2°	10° ~ 15°
2° ~ 3°	15° ~ 20°
3° ~ 7°	20° ~ 30°
7° ~ 10°	30° ~
- 横断測線(耐力 ≤ 流体力)
- 横断測線(流体力 < 耐力)

危害のおそれのある土地の区域		
著しい危害のおそれのある土地の区域	土石流の高さが50M/mを超え、かつ土石流により建築物に作用すると想定される力が50M/m <sup>2</sup> を超える区域	
	土石流の高さが1mを超える区域	
	土石流の高さが50M/m以下の区域	

0 50 100m  
1/2,500

# 土石流区域調査

様式3-2 建築物に作用すると想定される衝撃に関する事項

調査年度	令和5年度
------	-------

溪流の位置	溪流番号	AN203523	溪流名	大森2	所在地	大船渡市日頃市町字大森
-------	------	----------	-----	-----	-----	-------------

横断測線番号	土石流の高さh(m)	土石流の流体力Fd(kN/m <sup>2</sup> )	建築物の耐力P2(kN/m <sup>2</sup> )	横断測線番号	土石流の高さh(m)	土石流の流体力Fd(kN/m <sup>2</sup> )	建築物の耐力P2(kN/m <sup>2</sup> )
No.0	0.69	33.99	10.34	No.27	0.35	1.23	18.81
No.1	0.38	24.07	12.60	No.28	0.36	1.17	18.50
No.2	0.38	14.93	17.43	No.29	0.36	1.18	18.62
No.3	0.23	6.42	27.58	No.30	0.36	1.19	18.69
No.4	0.47	14.74	14.40	No.31	0.35	1.21	18.83
No.5	0.27	6.27	23.78	No.32	0.35	1.21	18.84
No.6	0.43	9.97	15.65	No.33	0.37	1.08	18.07
No.7	0.26	4.61	24.54	No.34	0.37	1.06	17.96
No.8	0.35	5.83	19.09				
No.9	0.27	3.57	24.37				
No.10	0.28	3.12	23.32				
No.11	0.28	2.71	23.49				
No.12	0.29	2.07	22.85				
No.13	0.31	1.63	21.25				
No.14	0.34	1.34	19.32				
No.15	0.35	1.31	19.18				
No.16	0.34	1.34	19.41				
No.17	0.33	1.44	20.09				
No.18	0.38	1.71	17.72				
No.19	0.41	1.81	16.57				
No.20	0.34	1.38	19.62				
No.21	0.34	1.36	19.54				
No.22	0.45	2.05	15.13				
No.23	0.37	1.75	18.17				
No.24	0.32	1.49	20.39				
No.25	0.33	1.43	19.97				
No.26	0.34	1.38	19.68				