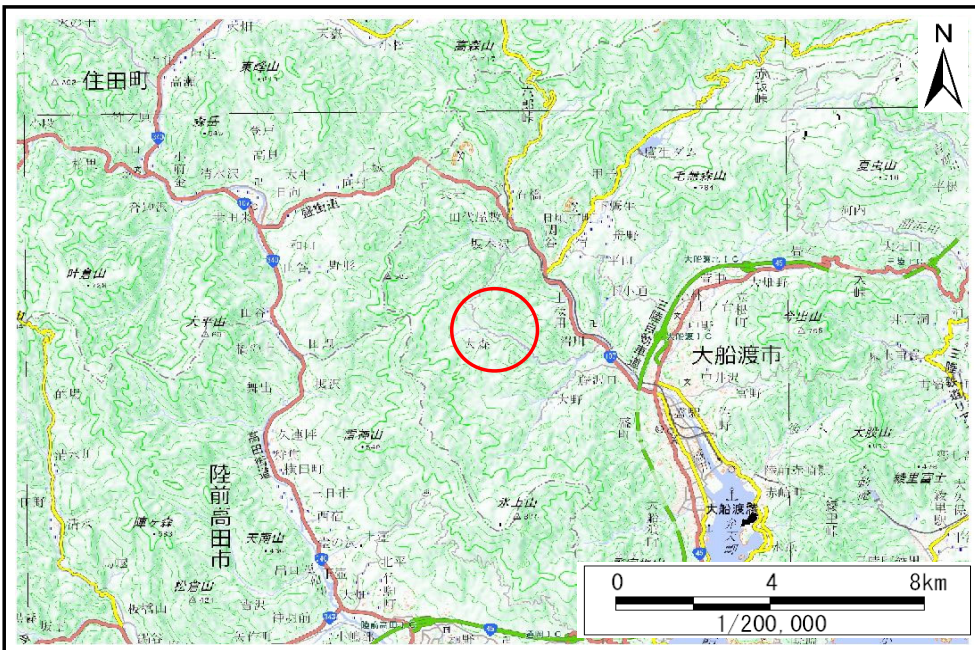


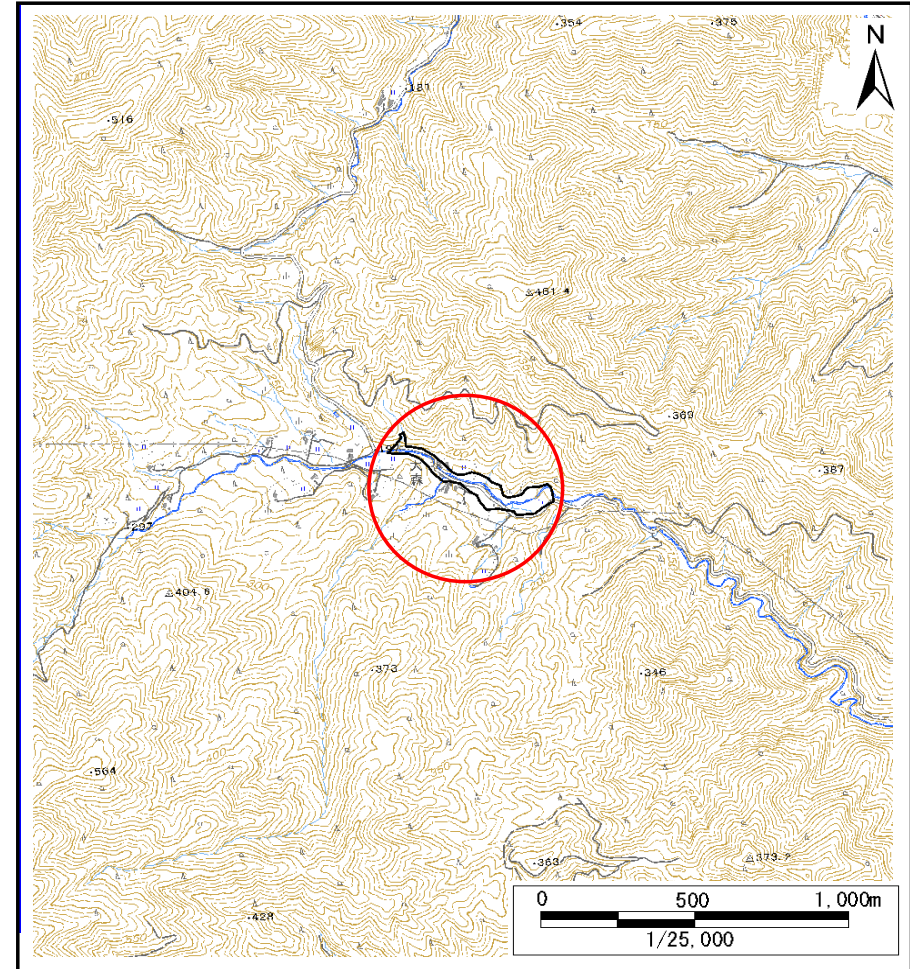
# 土砂災害防止に関する基礎調査(土石流)

表紙 位置,位置図

自然現象の種類	土石流
溪流番号	AN203522
水系名	盛川
河川名	大野川
溪流名	大森1
所在地	大船渡市日頃市町字大森
調査機関	岩手県沿岸広域振興局土木部大船渡土木センター



概況図(S=1:200,000)



位置図(S=1:25,000)

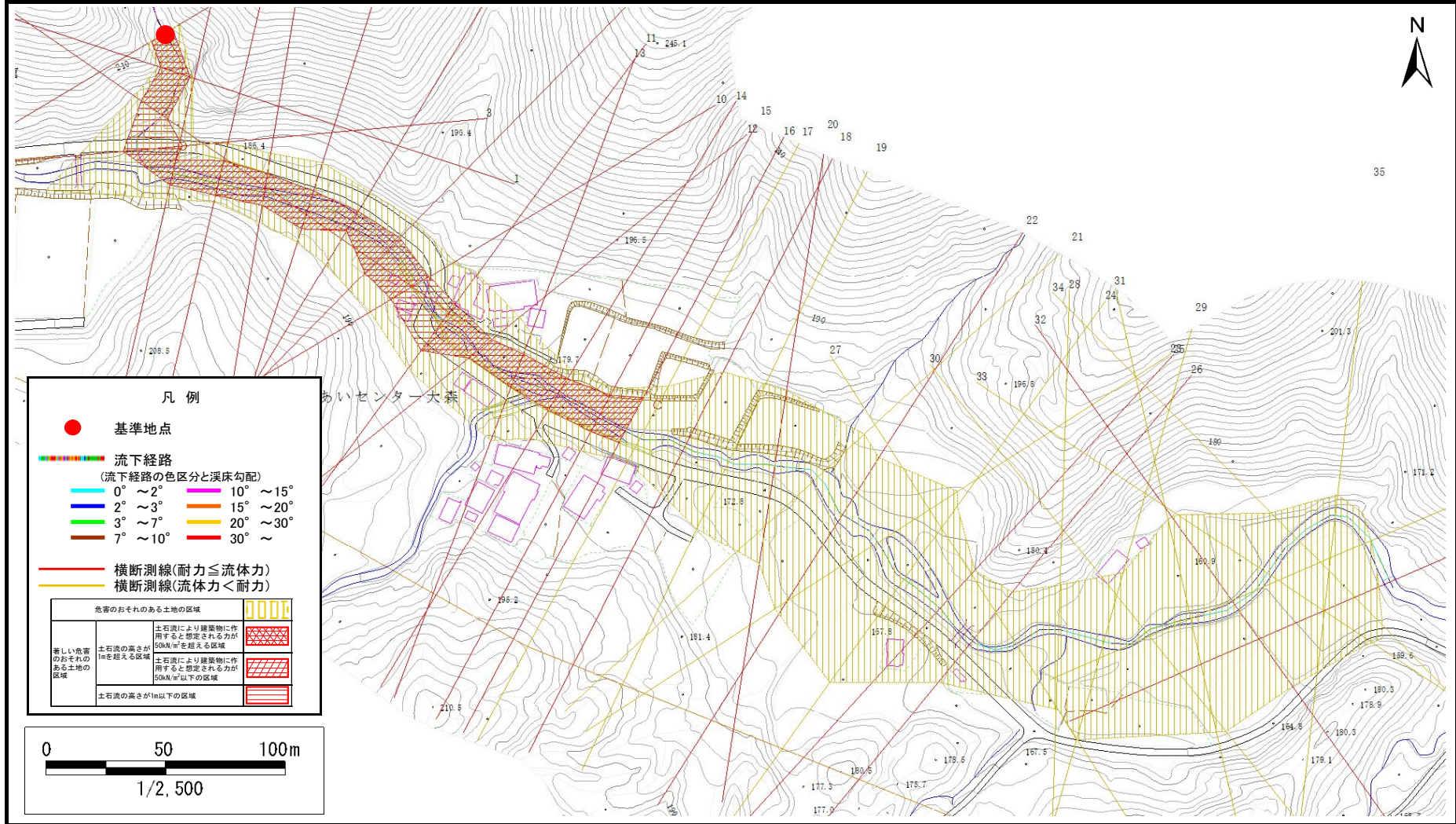
国土地理院の電子地形図20000(地図画像)『一関』及び数値地図25000(地図画像)『盛』を掲載

# 土石流区域調査

様式3-1 危害のおそれのある土地、著しい危害のおそれのある土地の設定図

調査年度	令和5年度
所在地	大船渡市日頃市町字大森

溪流の位置	溪流番号	AN203522	溪流名	大森1	所在地	大船渡市日頃市町字大森
-------	------	----------	-----	-----	-----	-------------



# 土石流区域調査

様式3-2 建築物に作用すると想定される衝撃に関する事項

調査年度 令和5年度

溪流の位置	溪流番号	AN203522	溪流名	大森1	所在地	大船渡市日頃市町字大森	
横断測線番号	土石流の高さh(m)	土石流の流体力Fd(kN/m <sup>2</sup> )	建築物の耐力P2(kN/m <sup>2</sup> )	横断測線番号	土石流の高さh(m)	土石流の流体力Fd(kN/m <sup>2</sup> )	建築物の耐力P2(kN/m <sup>2</sup> )
No.0	1.70	41.81	5.31	No.27	0.97	5.66	7.82
No.1	1.47	36.81	5.81	No.28	0.98	5.59	7.78
No.2	1.38	37.92	6.03	No.29	0.98	5.59	7.78
No.3	0.73	16.43	9.87	No.30	0.96	5.76	7.87
No.4	1.51	45.46	5.69	No.31	0.93	6.17	8.09
No.5	1.25	35.63	6.46	No.32	1.95	15.47	4.95
No.6	1.34	37.06	6.17	No.33	0.96	5.81	7.90
No.7	1.20	30.54	6.66	No.34	0.99	5.43	7.69
No.8	1.71	48.21	5.30	No.35	1.02	4.98	7.50
No.9	1.09	24.39	7.17	No.36	1.05	4.67	7.38
No.10	1.18	24.97	6.74	No.37	1.36	7.08	6.09
No.11	1.00	15.67	7.63				
No.12	1.56	20.02	5.59				
No.13	1.41	14.92	5.96				
No.14	1.45	11.55	5.84				
No.15	1.39	9.81	6.02				
No.16	0.97	8.11	6.54				
No.17	0.97	5.87	7.85				
No.18	1.75	13.68	5.23				
No.19	0.99	5.54	7.72				
No.20	1.48	9.40	5.77				
No.21	1.09	5.98	7.13				
No.22	1.34	8.07	6.17				
No.23	1.00	5.33	7.64				
No.24	0.97	5.68	7.83				
No.25	1.59	11.34	5.52				
No.26	1.67	12.30	5.36				