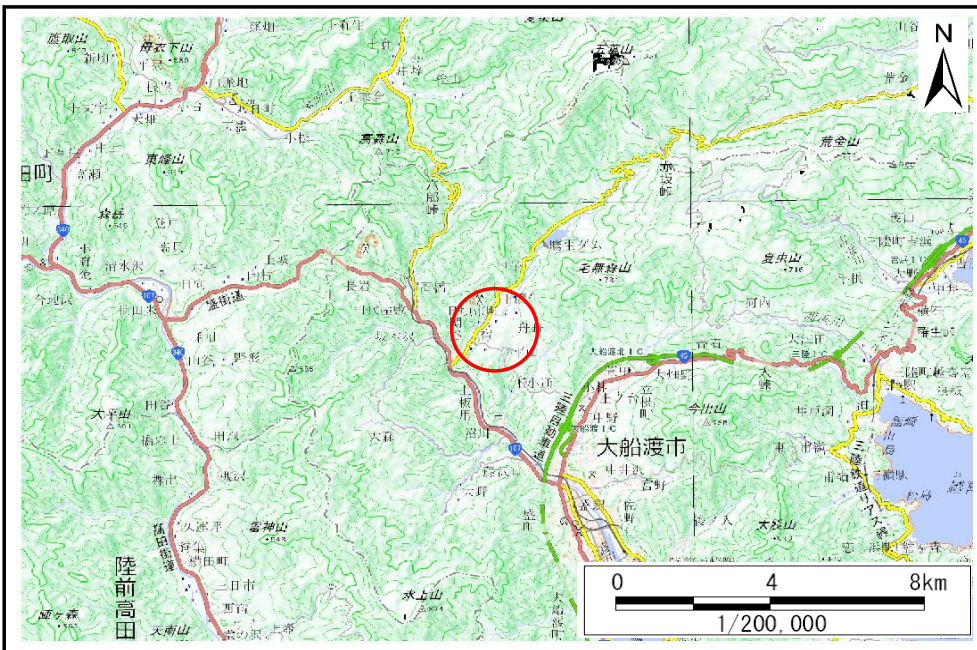


土砂災害防止に関する基礎調査(土石流)

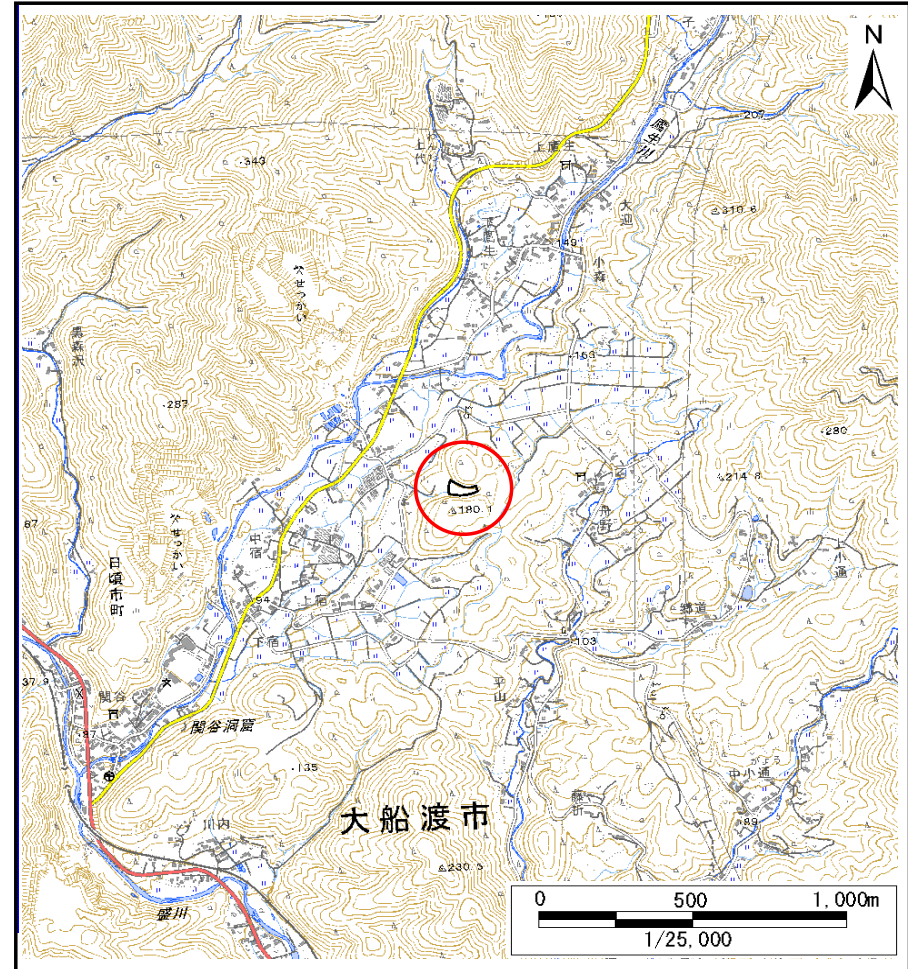
表紙 位置位置図

自然現象の種類	土石流
溪流番号	AN203514
水系名	盛川
河川名	鷹生川
溪流名	上宿1
所在地	大船渡市日頃市町字上宿
調査機関	岩手県沿岸広域振興局土木部大船渡土木センター



概況図(S=1:200,000)

国土地理院の電子地形図20000(地図画像)『一関』及び数値地図25000(地図画像)『盛』を掲載



位置図(S=1:25,000)

土石流区域調査

様式3-1 危害のおそれのある土地、著しい危害のおそれのある土地の設定図

調査年度	令和5年度
調査位置	大船渡市日頃市町字上宿

溪流番号	AN203514	溪流名	上宿1	所在地	大船渡市日頃市町字上宿
------	----------	-----	-----	-----	-------------



