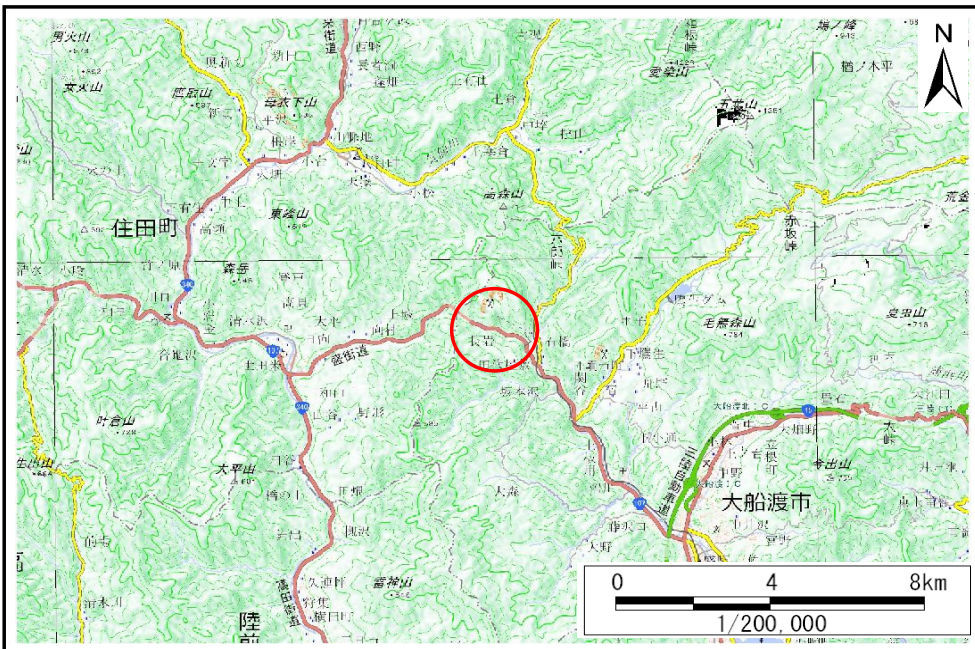


# 土砂災害防止に関する基礎調査(土石流)

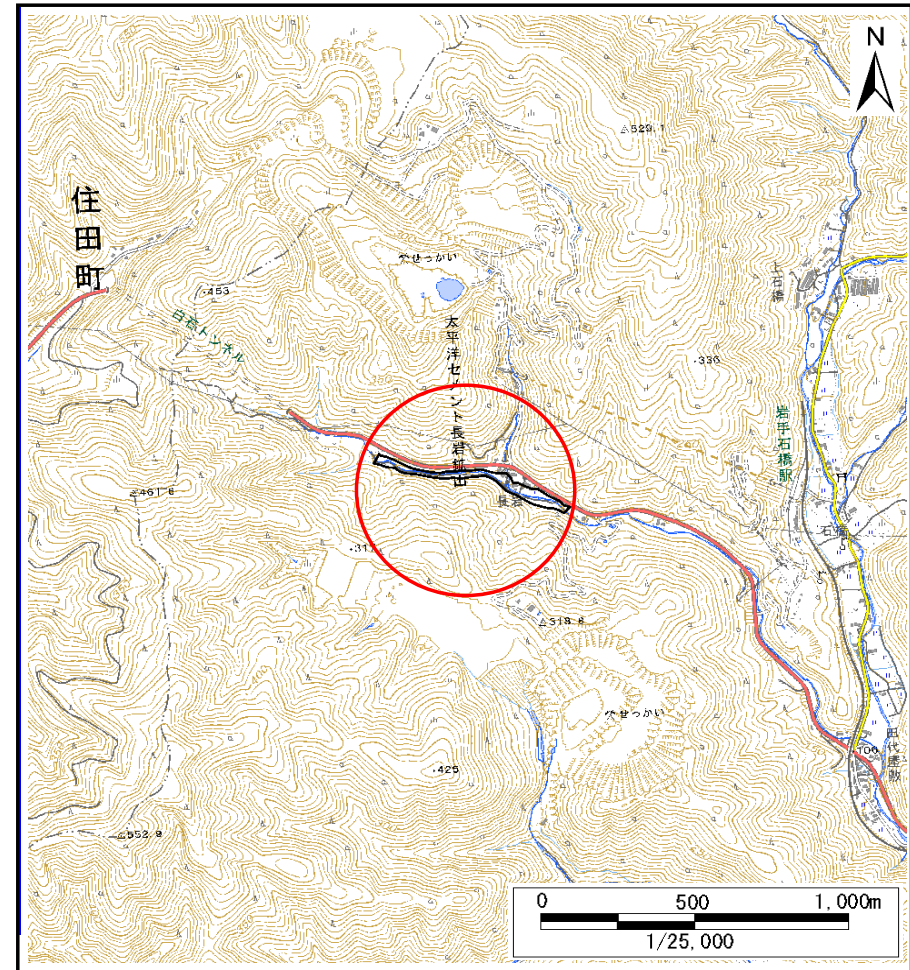
表紙 位置位置図

自然現象の種類	土石流
溪流番号	AN203502
水系名	盛川
河川名	盛川
溪流名	長岩1
所在地	大船渡市日頃市町字長岩
調査機関	岩手県沿岸広域振興局土木部大船渡土木センター



概況図(S=1:200,000)

国土地理院の電子地形図20000(地図画像)『一関』及び数値地図25000(地図画像)『盛』を掲載



位置図(S=1:25,000)

# 土石流区域調査

調査年度

令和5年度

様式3-1 危害のおそれのある土地、著しい危害のおそれのある土地の設定図(A3)

溪流の位置	溪流番号	AN203502	溪流名	長岩1	所在地	大船渡市日頃市町字長岩
-------	------	----------	-----	-----	-----	-------------



**凡例**

- 基準地点
- 流下経路  
(流下経路の色区分と溪床勾配)
 

0° ~ 2°	10° ~ 15°
2° ~ 3°	15° ~ 20°
3° ~ 7°	20° ~ 30°
7° ~ 10°	30° ~
- 横断測線(耐力 ≤ 流体力)
- 横断測線(流体力 < 耐力)

危害のおそれのある土地の区域	
著しい危害のおそれのある土地の区域	
土石流の高さが1m以下の区域	

0 50 100m  
1/2,500

# 土石流区域調査

様式3-2 建築物に作用すると想定される衝撃に関する事項

調査年度 令和5年度

溪流の位置	溪流番号	AN203502	溪流名	長岩1	所在地	大船渡市日頃市町字長岩	
横断測線番号	土石流の高さh(m)	土石流の流体力Fd(kN/m <sup>2</sup> )	建築物の耐力P2(kN/m <sup>2</sup> )	横断測線番号	土石流の高さh(m)	土石流の流体力Fd(kN/m <sup>2</sup> )	建築物の耐力P2(kN/m <sup>2</sup> )
No.0	1.96	47.99	4.94	No.27	1.74	18.40	5.24
No.1	2.02	49.14	4.87	No.28	1.91	19.08	5.00
No.2	1.75	39.68	5.22	No.29	1.63	14.91	5.45
No.3	1.90	44.66	5.01	No.30	1.56	12.93	5.58
No.4	2.37	58.50	4.61	No.31	1.70	13.26	5.31
No.5	2.17	52.40	4.73	No.32	1.83	12.86	5.10
No.6	2.29	52.15	4.65	No.33	2.05	12.73	4.84
No.7	2.63	46.57	4.51	No.34	2.22	14.69	4.70
No.8	2.96	47.10	4.50	No.35	2.80	17.72	4.50
No.9	2.98	45.30	4.50	No.36	2.50	13.89	4.55
No.10	2.94	45.31	4.50	No.37	2.43	12.78	4.57
No.11	2.82	44.60	4.50				
No.12	2.71	44.52	4.50				
No.13	2.28	33.73	4.65				
No.14	2.46	37.69	4.56				
No.15	2.35	35.00	4.62				
No.16	2.29	34.17	4.65				
No.17	2.35	35.99	4.61				
No.18	2.39	36.09	4.59				
No.19	2.32	33.66	4.63				
No.20	2.82	43.18	4.50				
No.21	2.63	37.74	4.51				
No.22	2.16	28.55	4.74				
No.23	1.27	14.27	6.40				
No.24	1.67	19.61	5.37				
No.25	1.90	23.92	5.01				
No.26	1.69	19.27	5.32				