

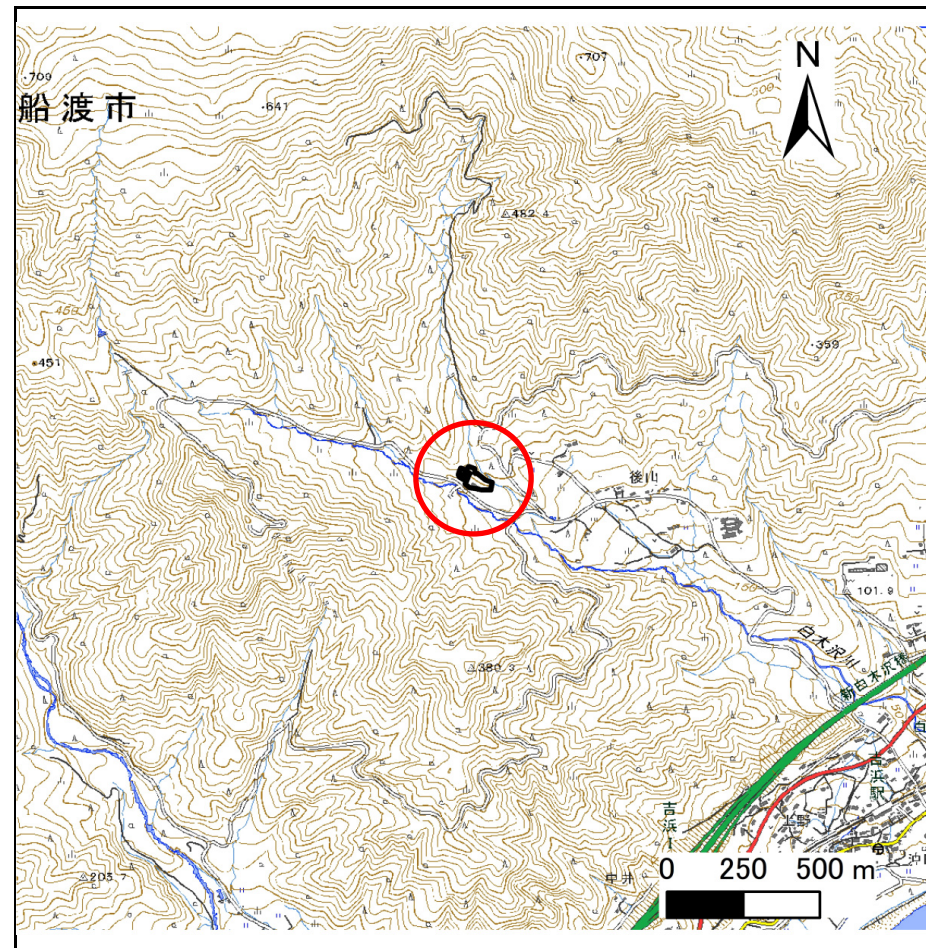
土砂災害防止に関する基礎調査(急傾斜地の崩壊)

表紙 概況、位置図

自然現象の種類	急傾斜地の崩壊
箇所番号	203BN5124
箇所名	上野A
所在地	大船渡市三陸町吉浜字上野
調査機関	岩手県沿岸広域振興局土木部 大船渡土木センター



概況図(S=1:200,000)



位置図(S=1:25,000)

「測量法に基づく国土地理院長承認(複製)R 5JHf 198」「本製品を複製する場合には、国土地理院の長の承認を得なければならない。」

急傾斜地の崩壊区域調査

様式3-1 危害のおそれのある土地、著しい危害のおそれのある土地の設定図(1/3)

調査年度

令和5年度

急傾斜地の位置

箇所番号

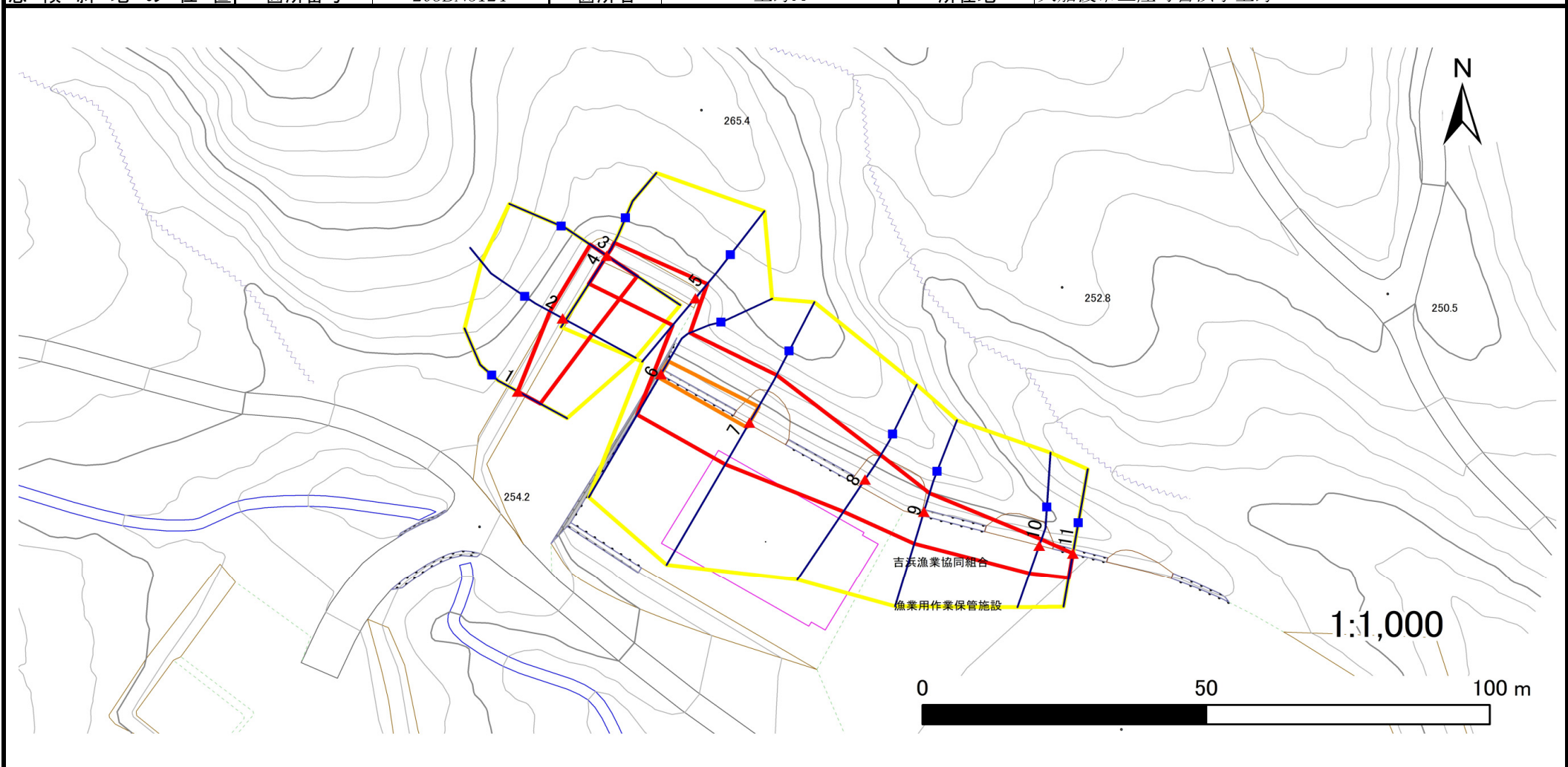
203BN5124

箇所名

上野A

所在地

大船渡市三陸町吉浜字上野



凡例	■ 上端	— 横断測線	▭ 危険のおそれのある土地の区域	▭ 土石等の移動による力が100kN/m ² を超える範囲
	▲ 下端		▭ 著しい危険のおそれのある土地の区域	▭ 土石等の堆積高が3mを超える範囲

急傾斜地の崩壊区域調査

様式3-1 危害のおそれのある土地、著しい危害のおそれのある土地の設定図(2/3)

調査年度

令和5年度

急傾斜地の位置

箇所番号

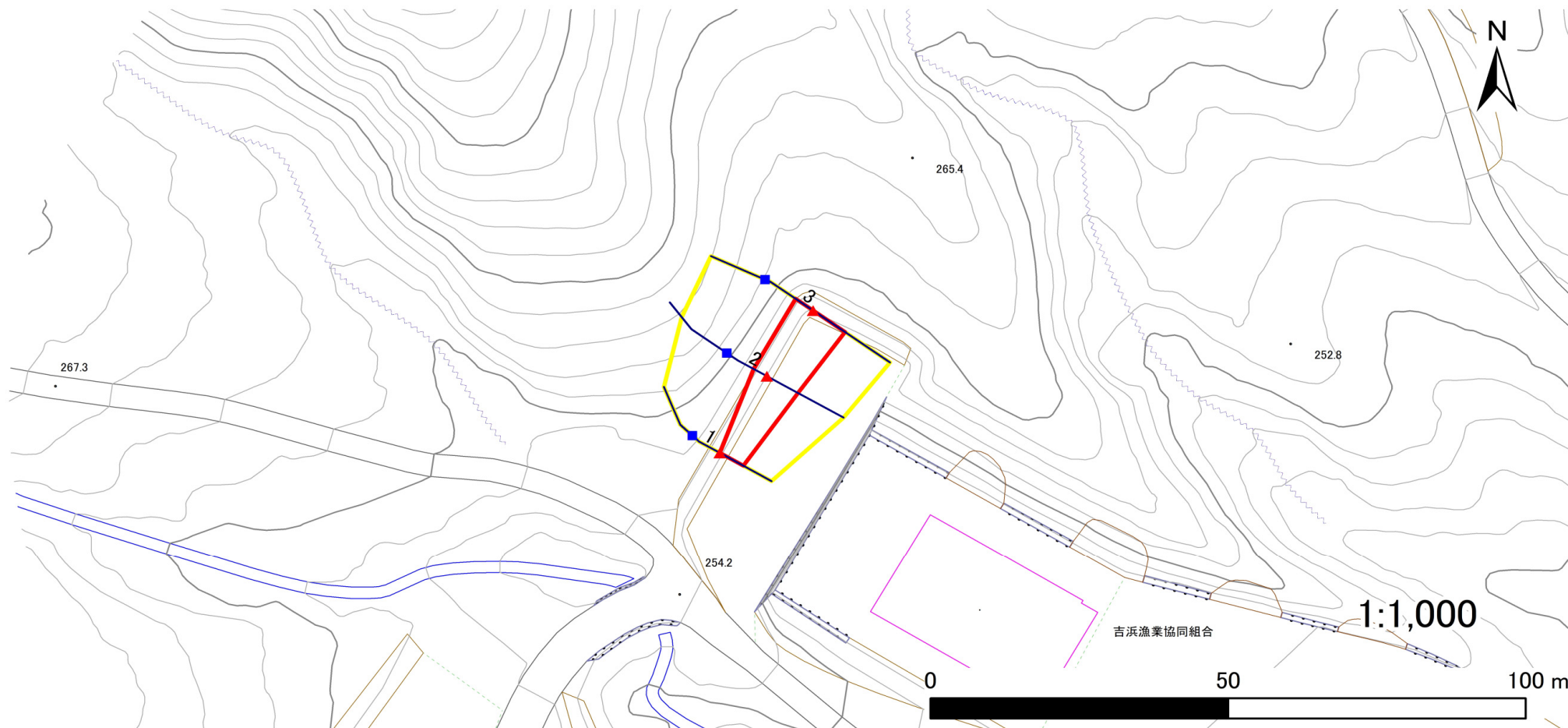
203BN5124

箇所名

上野A

所在地

大船渡市三陸町吉浜字上野



凡例

■ 上端
▲ 下端

— 横断測線

⬡ 危害のおそれのある土地の区域
⬡ 著しい危害のおそれのある土地の区域

⬡ 土石等の移動による力が100kN/m²を超える範囲
⬡ 土石等の堆積高が3mを超える範囲

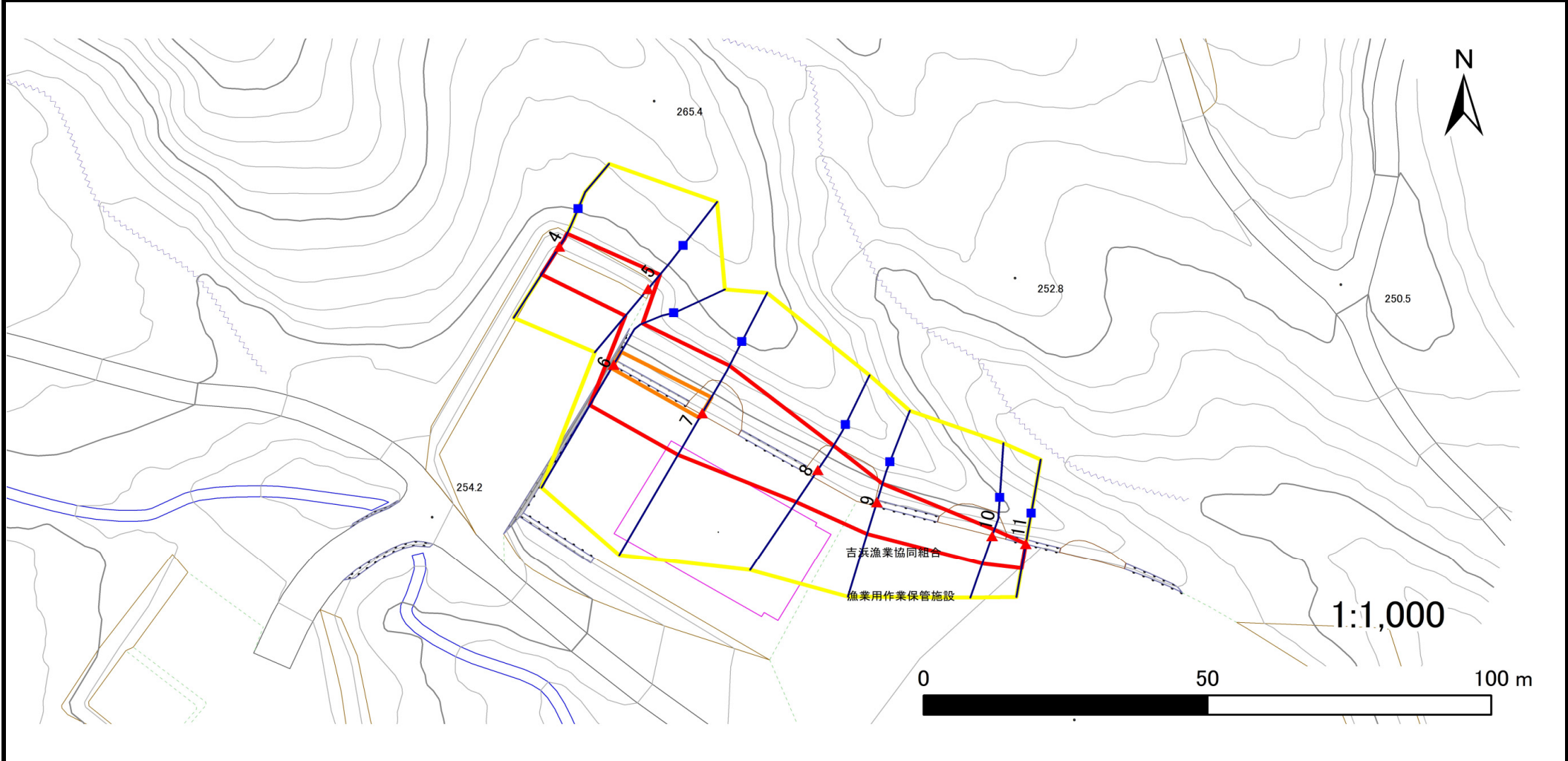
急傾斜地の崩壊区域調査

様式3-1 危害のおそれのある土地、著しい危害のおそれのある土地の設定図(3/3)

調査年度

令和5年度

急傾斜地の位置	箇所番号	203BN5124	箇所名	上野A	所在地	大船渡市三陸町吉浜字上野
---------	------	-----------	-----	-----	-----	--------------



凡例	■ 上端	— 横断測線	▭ 危惧のおそれのある土地の区域	▭ 土石等の移動による力が100kN/m ² を超える範囲
	▲ 下端		▭ 著しい危惧のおそれのある土地の区域	▭ 土石等の堆積高が3mを超える範囲

急傾斜地の崩壊区域調査

様式3-2 建築物に作用すると想定される衝撃に関する事項(1/1)

調査年度	令和5年度
------	-------

急傾斜地の位置		203BN5124			箇所名		上野A		所在地		大船渡市三陸町吉浜字上野					
横断 測線 番号	急傾斜地の下端に隣接する土地								急傾斜地内							
	土石等の移動の高さと力の大きさ				土石等の堆積高さとの大きさ				土石等の移動の高さと力の大きさ				土石等の堆積高さとの大きさ			
	区分	高さ (m)	下端からの距離 (m)	力の大きさ (kN/m ²)	区分	下端からの水平 距離(m)	高さ (m)	力の大きさ (kN/m ²)	区分	高さ (m)	上端からの比高 (m)	力の大きさ (kN/m ²)	区分	上端からの比高 (m)	高さ (m)	力の大きさ (kN/m ²)
1	100kN/m ² を超える	—	— ~ —	—	3mを超える	— ~ —	—	—	100kN/m ² を超える	—	— ~ —	—	3mを超える	— ~ —	—	—
	それ以外	1.00	0.00 ~ 4.55	56.78	それ以外	0.00 ~ 4.55	1.90	10.16	それ以外	1.00	5.00 ~ 5.00	56.78	それ以外	5.00 ~ 5.00	1.90	10.16
2	100kN/m ² を超える	—	— ~ —	—	3mを超える	— ~ —	—	—	100kN/m ² を超える	—	— ~ —	—	3mを超える	— ~ —	—	—
	それ以外	1.00	0.00 ~ 6.02	75.46	それ以外	0.00 ~ 6.02	1.93	10.34	それ以外	1.00	5.00 ~ 7.40	75.46	それ以外	5.00 ~ 7.40	1.93	10.34
3	100kN/m ² を超える	—	— ~ —	—	3mを超える	— ~ —	—	—	100kN/m ² を超える	—	— ~ —	—	3mを超える	— ~ —	—	—
	それ以外	1.00	0.00 ~ 6.56	82.73	それ以外	0.00 ~ 6.56	1.81	9.69	それ以外	1.00	5.00 ~ 7.90	82.73	それ以外	5.00 ~ 7.90	1.81	9.69
4	100kN/m ² を超える	—	— ~ —	—	3mを超える	— ~ —	—	—	100kN/m ² を超える	—	— ~ —	—	3mを超える	— ~ —	—	—
	それ以外	1.00	0.00 ~ 6.04	75.75	それ以外	0.00 ~ 6.04	1.98	10.57	それ以外	1.00	5.00 ~ 7.70	75.75	それ以外	5.00 ~ 7.70	1.98	10.57
5	100kN/m ² を超える	—	— ~ —	—	3mを超える	— ~ —	—	—	100kN/m ² を超える	—	— ~ —	—	3mを超える	— ~ —	—	—
	それ以外	1.00	0.00 ~ 6.38	80.31	それ以外	0.00 ~ 6.38	1.74	9.33	それ以外	1.00	5.00 ~ 7.50	80.31	それ以外	5.00 ~ 7.50	1.74	9.33
6	100kN/m ² を超える	1.00	0.00 ~ 0.79	111.80	3mを超える	— ~ —	—	—	100kN/m ² を超える	1.00	10.73 ~ 13.00	111.80	3mを超える	— ~ —	—	—
	それ以外	1.00	0.79 ~ 8.58	100.00	それ以外	0.00 ~ 8.58	2.29	12.25	それ以外	1.00	5.00 ~ 10.73	100.00	それ以外	5.00 ~ 13.00	2.29	12.25
7	100kN/m ² を超える	1.00	0.00 ~ 1.02	115.27	3mを超える	— ~ —	—	—	100kN/m ² を超える	1.00	11.68 ~ 15.00	115.27	3mを超える	— ~ —	—	—
	それ以外	1.00	1.02 ~ 8.80	100.00	それ以外	0.00 ~ 8.80	2.65	14.20	それ以外	1.00	5.00 ~ 11.68	100.00	それ以外	5.00 ~ 15.00	2.65	14.20
8	100kN/m ² を超える	—	— ~ —	—	3mを超える	— ~ —	—	—	100kN/m ² を超える	—	— ~ —	—	3mを超える	— ~ —	—	—
	それ以外	1.00	0.00 ~ 7.06	89.59	それ以外	0.00 ~ 7.06	2.57	13.76	それ以外	1.00	5.00 ~ 11.00	89.59	それ以外	5.00 ~ 11.00	2.57	13.76
9	100kN/m ² を超える	—	— ~ —	—	3mを超える	— ~ —	—	—	100kN/m ² を超える	—	— ~ —	—	3mを超える	— ~ —	—	—
	それ以外	1.00	0.00 ~ 6.16	77.26	それ以外	0.00 ~ 6.16	2.11	11.28	それ以外	1.00	5.00 ~ 9.10	77.26	それ以外	5.00 ~ 9.10	2.11	11.28
10	100kN/m ² を超える	—	— ~ —	—	3mを超える	— ~ —	—	—	100kN/m ² を超える	—	— ~ —	—	3mを超える	— ~ —	—	—
	それ以外	1.00	0.00 ~ 5.42	67.62	それ以外	0.00 ~ 5.42	1.82	9.73	それ以外	1.00	5.00 ~ 6.00	67.62	それ以外	5.00 ~ 6.00	1.82	9.73
11	100kN/m ² を超える	—	— ~ —	—	3mを超える	— ~ —	—	—	100kN/m ² を超える	—	— ~ —	—	3mを超える	— ~ —	—	—
	それ以外	1.00	0.00 ~ 4.62	57.56	それ以外	0.00 ~ 4.62	1.87	10.00	それ以外	1.00	5.00 ~ 5.00	57.56	それ以外	5.00 ~ 5.00	1.87	10.00
	100kN/m ² を超える		~		3mを超える	~			100kN/m ² を超える		~		3mを超える	~		
	それ以外		~		それ以外	~			それ以外		~		それ以外	~		
	100kN/m ² を超える		~		3mを超える	~			100kN/m ² を超える		~		3mを超える	~		
	それ以外		~		それ以外	~			それ以外		~		それ以外	~		
	100kN/m ² を超える		~		3mを超える	~			100kN/m ² を超える		~		3mを超える	~		
	それ以外		~		それ以外	~			それ以外		~		それ以外	~		