

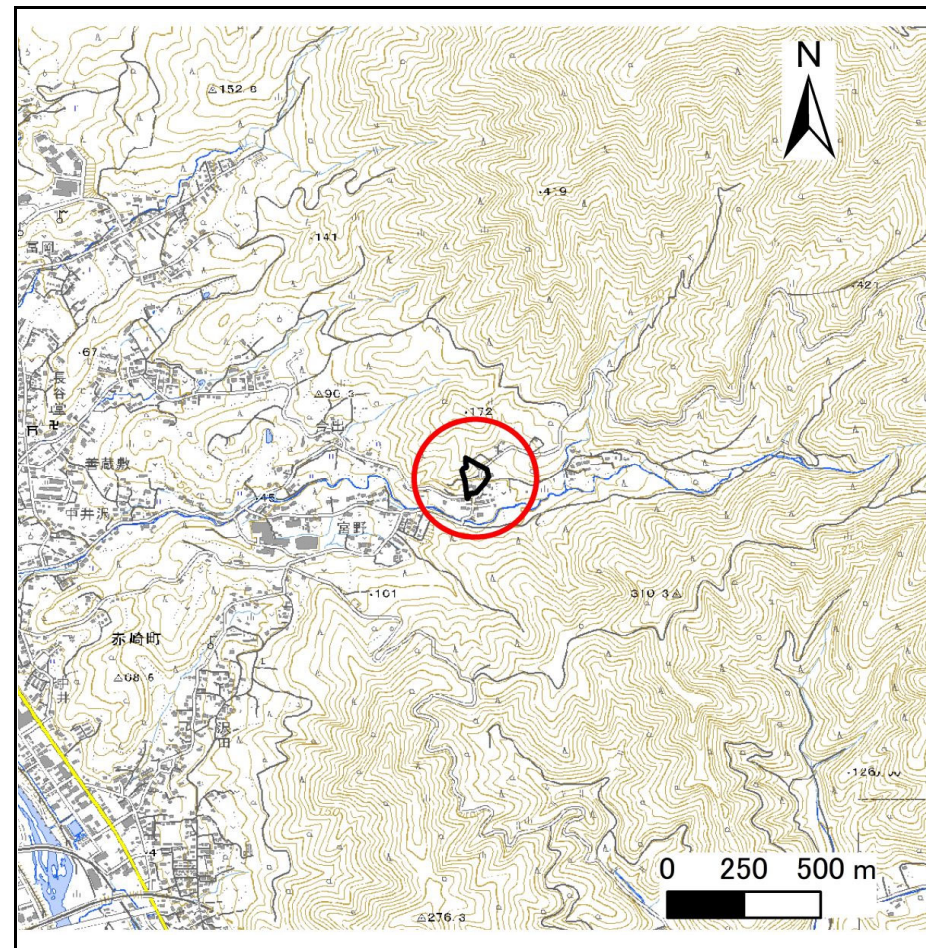
土砂災害防止に関する基礎調査(急傾斜地の崩壊)

表紙 概況、位置図

自然現象の種類	急傾斜地の崩壊
箇所番号	203BN5075
箇所名	善蔵敷A
所在地	大船渡市猪川町字善蔵敷
調査機関	沿岸広域振興局土木部大船渡土木センター



概況図(S=1:200,000)



位置図(S=1:25,000)

国土地理院の電子地形図200000『一関』及び電子地形図25000『盛、越喜来、大船渡、綾里』を掲載

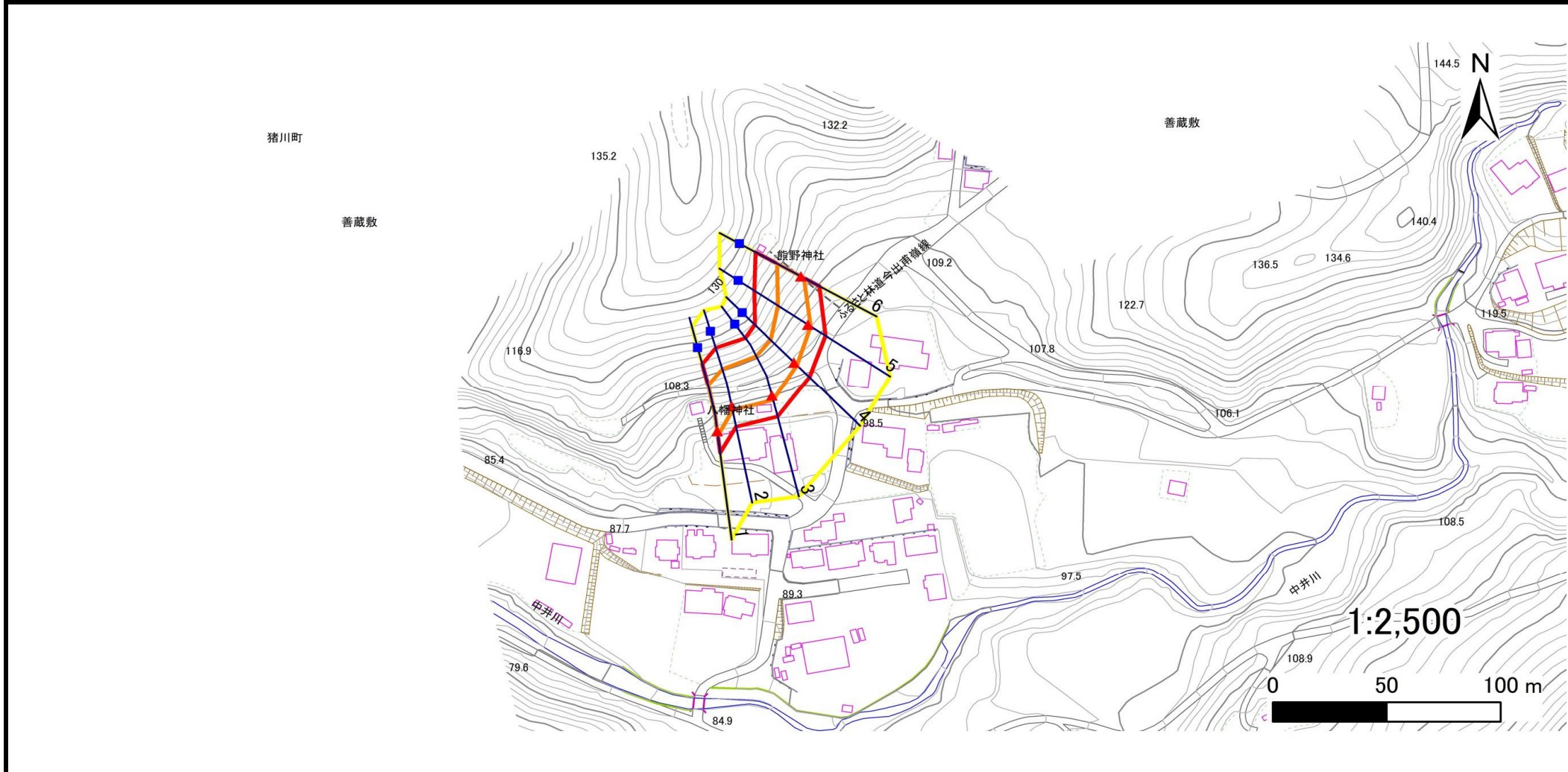
急傾斜地の崩壊区域調査

様式3-1 危害のおそれのある土地、著しい危害のおそれのある土地の設定図

調査年度

令和5年度

急傾斜地の位置 箇所番号 203BN5075 箇所名 善蔵敷A 所在地 大船渡市猪川町字善蔵敷



凡例

- 上端
- ▲ 下端

— 横断測線

- 危険のおそれのある土地の区域
- 著しい危険のおそれのある土地の区域

- 土石等の移動による力が 100kN/m^2 を超える範囲
- 土石等の堆積高が 3m を超える範囲

急傾斜地の崩壊区域調書

様式3-2 建築物に作用すると想定される衝撃に関する事項(1/1)

調査年度	令和5年度
------	-------

急傾斜地の位置		203BN5075			箇所名		善蔵敷A		所在地		大船渡市猪川町字善蔵敷					
横断 測線 番号	急傾斜地の下端に隣接する土地								急傾斜地内							
	土石等の移動の高さと力の大きさ				土石等の堆積高さとの大きさ				土石等の移動の高さと力の大きさ				土石等の堆積高さとの大きさ			
	区分	高さ (m)	下端からの距離 (m)	力の大きさ (kN/m ²)	区分	下端からの水平 距離(m)	高さ (m)	力の大きさ (kN/m ²)	区分	高さ (m)	上端からの比高 (m)	力の大きさ (kN/m ²)	区分	上端からの比高 (m)	高さ (m)	力の大きさ (kN/m ²)
1	100kN/m ² を超える	1.00	0.00 ~ 2.17	133.68	3mを超える	— ~ —	—	—	100kN/m ² を超える	1.00	11.36 ~ 25.00	133.68	3mを超える	— ~ —	—	—
	それ以外	1.00	2.17 ~ 9.95	100.00	それ以外	0.00 ~ 9.95	2.80	14.17	それ以外	1.00	5.00 ~ 11.36	100.00	それ以外	5.00 ~ 25.00	2.80	14.17
2	100kN/m ² を超える	1.00	0.00 ~ 1.94	129.89	3mを超える	— ~ —	—	—	100kN/m ² を超える	1.00	11.43 ~ 22.50	129.89	3mを超える	— ~ —	—	—
	それ以外	1.00	1.94 ~ 9.72	100.00	それ以外	0.00 ~ 9.72	2.48	12.55	それ以外	1.00	5.00 ~ 11.43	100.00	それ以外	5.00 ~ 22.50	2.48	12.55
3	100kN/m ² を超える	1.00	0.00 ~ 2.15	133.38	3mを超える	— ~ —	—	—	100kN/m ² を超える	1.00	11.24 ~ 23.80	133.38	3mを超える	— ~ —	—	—
	それ以外	1.00	2.15 ~ 9.94	100.00	それ以外	0.00 ~ 9.94	2.50	12.66	それ以外	1.00	5.00 ~ 11.24	100.00	それ以外	5.00 ~ 23.80	2.50	12.66
4	100kN/m ² を超える	1.00	0.00 ~ 1.82	128.02	3mを超える	— ~ —	—	—	100kN/m ² を超える	1.00	11.29 ~ 20.60	128.02	3mを超える	— ~ —	—	—
	それ以外	1.00	1.82 ~ 9.61	100.00	それ以外	0.00 ~ 9.61	2.50	12.63	それ以外	1.00	5.00 ~ 11.29	100.00	それ以外	5.00 ~ 20.60	2.50	12.63
5	100kN/m ² を超える	1.00	0.00 ~ 1.48	122.55	3mを超える	— ~ —	—	—	100kN/m ² を超える	1.00	12.29 ~ 21.60	122.55	3mを超える	— ~ —	—	—
	それ以外	1.00	1.48 ~ 9.27	100.00	それ以外	0.00 ~ 9.27	2.41	12.20	それ以外	1.00	5.00 ~ 12.29	100.00	それ以外	5.00 ~ 21.60	2.41	12.20
6	100kN/m ² を超える	1.00	0.00 ~ 1.46	122.16	3mを超える	— ~ —	—	—	100kN/m ² を超える	1.00	11.66 ~ 19.00	122.16	3mを超える	— ~ —	—	—
	それ以外	1.00	1.46 ~ 9.24	100.00	それ以外	0.00 ~ 9.24	2.16	10.90	それ以外	1.00	5.00 ~ 11.66	100.00	それ以外	5.00 ~ 19.00	2.16	10.90
	100kN/m ² を超える		~		3mを超える	~			100kN/m ² を超える		~		3mを超える	~		
	それ以外		~		それ以外	~			それ以外		~		それ以外	~		
	100kN/m ² を超える		~		3mを超える	~			100kN/m ² を超える		~		3mを超える	~		
	それ以外		~		それ以外	~			それ以外		~		それ以外	~		
	100kN/m ² を超える		~		3mを超える	~			100kN/m ² を超える		~		3mを超える	~		
	それ以外		~		それ以外	~			それ以外		~		それ以外	~		
	100kN/m ² を超える		~		3mを超える	~			100kN/m ² を超える		~		3mを超える	~		
	それ以外		~		それ以外	~			それ以外		~		それ以外	~		
	100kN/m ² を超える		~		3mを超える	~			100kN/m ² を超える		~		3mを超える	~		
	それ以外		~		それ以外	~			それ以外		~		それ以外	~		