

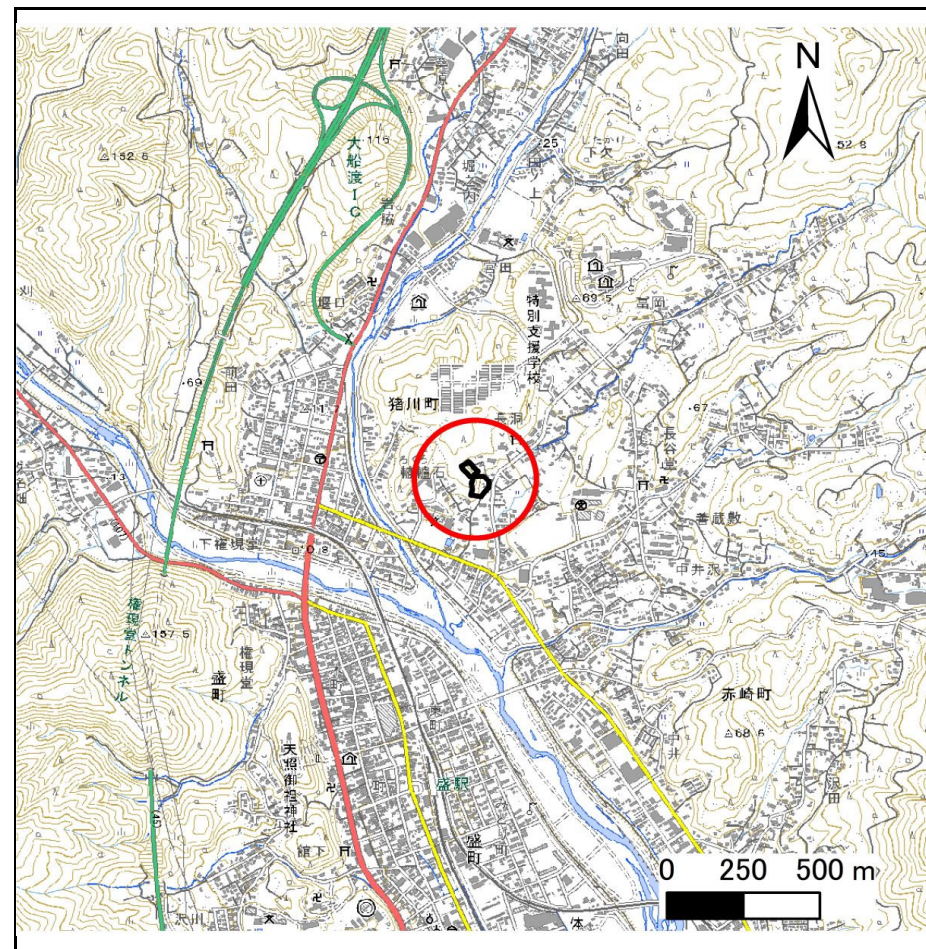
土砂災害防止に関する基礎調査(急傾斜地の崩壊)

表紙 概況、位置図

自然現象の種類	急傾斜地の崩壊
箇所番号	203BN5068
箇所名	ろくろ石A
所在地	大船渡市猪川町字轆轤石
調査機関	沿岸広域振興局土木部大船渡土木センター



概況図(S=1:200,000)



位置図(S=1:25,000)

国土地理院の電子地形図200000『一関』及び電子地形図25000『盛、大船渡』を掲載

急傾斜地の崩壊区域調査

様式3-1 危害のおそれのある土地、著しい危害のおそれのある土地の設定図

調査年度

令和5年度

急傾斜地の位置

箇所番号

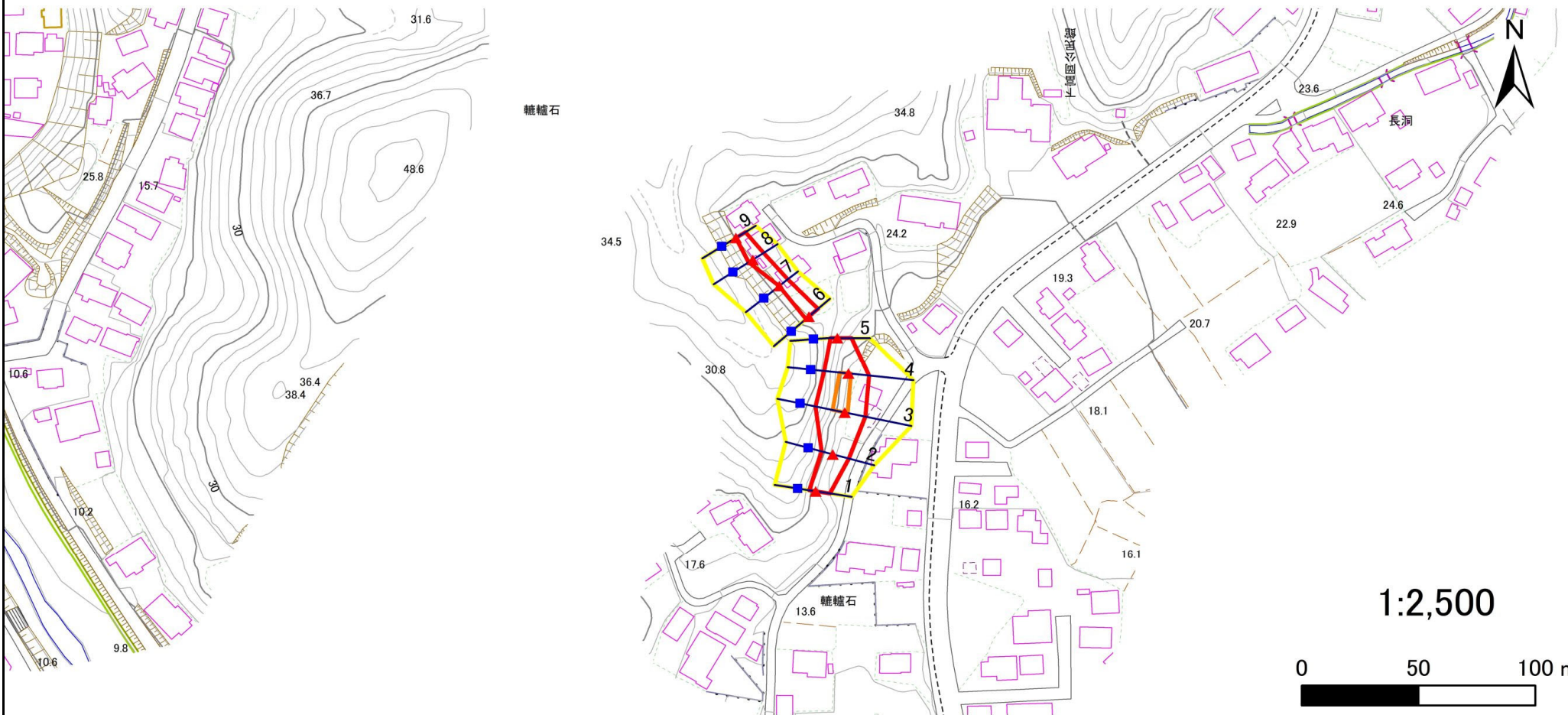
203BN5068

箇所名

ろくろ石A

所在地

大船渡市猪川町字轆轤石



凡例

■ 上端
▲ 下端

— 横断測線

— 危害のおそれのある土地の区域

— 著しい危害のおそれのある土地の区域

— 土石等の移動による力が 100kN/m^2 を超える範囲

— 土石等の堆積高が 3m を超える範囲

急傾斜地の崩壊区域調査

様式3-2 建築物に作用すると想定される衝撃に関する事項(1/1)

調査年度	令和5年度
------	-------

急傾斜地の位置		箇所番号	203BN5068		箇所名	ろくろ石A			所在地	大船渡市猪川町字轆轤石						
横断 測線 番号	急傾斜地の下端に隣接する土地								急傾斜地内							
	土石等の移動の高さと力の大きさ				土石等の堆積高さとの大きさ				土石等の移動の高さと力の大きさ				土石等の堆積高さとの大きさ			
	区分	高さ (m)	下端からの距離 (m)	力の大きさ (kN/m ²)	区分	下端からの水平 距離(m)	高さ (m)	力の大きさ (kN/m ²)	区分	高さ (m)	上端からの比高 (m)	力の大きさ (kN/m ²)	区分	上端からの比高 (m)	高さ (m)	力の大きさ (kN/m ²)
1	100kN/m ² を超える	—	— ~ —	—	3mを超える	— ~ —	—	—	100kN/m ² を超える	—	— ~ —	—	3mを超える	— ~ —	—	—
	それ以外	1.00	0.00 ~ 6.10	76.46	それ以外	0.00 ~ 6.10	1.98	10.57	それ以外	1.00	5.00 ~ 7.80	76.46	それ以外	5.00 ~ 7.80	1.98	10.57
2	100kN/m ² を超える	—	— ~ —	—	3mを超える	— ~ —	—	—	100kN/m ² を超える	—	— ~ —	—	3mを超える	— ~ —	—	—
	それ以外	1.00	0.00 ~ 7.16	90.96	それ以外	0.00 ~ 7.16	1.84	9.85	それ以外	1.00	5.00 ~ 9.18	90.96	それ以外	5.00 ~ 9.18	1.84	9.85
3	100kN/m ² を超える	1.00	0.00 ~ 1.24	118.70	3mを超える	— ~ —	—	—	100kN/m ² を超える	1.00	10.55 ~ 14.57	118.70	3mを超える	— ~ —	—	—
	それ以外	1.00	1.24 ~ 9.02	100.00	それ以外	0.00 ~ 9.02	2.15	11.52	それ以外	1.00	5.00 ~ 10.55	100.00	それ以外	5.00 ~ 14.57	2.15	11.52
4	100kN/m ² を超える	1.00	0.00 ~ 1.08	116.22	3mを超える	— ~ —	—	—	100kN/m ² を超える	1.00	10.74 ~ 14.00	116.22	3mを超える	— ~ —	—	—
	それ以外	1.00	1.08 ~ 8.86	100.00	それ以外	0.00 ~ 8.86	2.29	12.28	それ以外	1.00	5.00 ~ 10.74	100.00	それ以外	5.00 ~ 14.00	2.29	12.28
5	100kN/m ² を超える	—	— ~ —	—	3mを超える	— ~ —	—	—	100kN/m ² を超える	—	— ~ —	—	3mを超える	— ~ —	—	—
	それ以外	1.00	0.00 ~ 6.06	76.03	それ以外	0.00 ~ 0.00	1.69	9.02	それ以外	1.00	5.00 ~ 7.00	76.03	それ以外	5.00 ~ 7.00	1.69	9.02
6	100kN/m ² を超える	—	— ~ —	—	3mを超える	— ~ —	—	—	100kN/m ² を超える	—	— ~ —	—	3mを超える	— ~ —	—	—
	それ以外	1.00	0.00 ~ 5.26	65.59	それ以外	0.00 ~ 0.00	1.59	8.52	それ以外	1.00	5.00 ~ 6.00	65.59	それ以外	5.00 ~ 6.00	1.59	8.52
7	100kN/m ² を超える	—	— ~ —	—	3mを超える	— ~ —	—	—	100kN/m ² を超える	—	— ~ —	—	3mを超える	— ~ —	—	—
	それ以外	1.00	0.00 ~ 4.65	57.97	それ以外	0.00 ~ 0.00	1.58	8.48	それ以外	1.00	5.00 ~ 5.10	57.97	それ以外	5.00 ~ 5.10	1.58	8.48
8	100kN/m ² を超える	—	— ~ —	—	3mを超える	— ~ —	—	—	100kN/m ² を超える	—	— ~ —	—	3mを超える	— ~ —	—	—
	それ以外	1.00	0.00 ~ 5.52	68.88	それ以外	0.00 ~ 0.00	1.62	8.65	それ以外	1.00	5.00 ~ 6.30	68.88	それ以外	5.00 ~ 6.30	1.62	8.65
9	100kN/m ² を超える	—	— ~ —	—	3mを超える	— ~ —	—	—	100kN/m ² を超える	—	— ~ —	—	3mを超える	— ~ —	—	—
	それ以外	1.00	0.00 ~ 4.77	59.46	それ以外	0.00 ~ 0.00	1.70	9.12	それ以外	1.00	5.00 ~ 5.00	59.46	それ以外	5.00 ~ 5.00	1.70	9.12
	100kN/m ² を超える		~		3mを超える	~			100kN/m ² を超える		~		3mを超える	~		
	それ以外		~		それ以外	~			それ以外		~		それ以外	~		
	100kN/m ² を超える		~		3mを超える	~			100kN/m ² を超える		~		3mを超える	~		
	それ以外		~		それ以外	~			それ以外		~		それ以外	~		
	100kN/m ² を超える		~		3mを超える	~			100kN/m ² を超える		~		3mを超える	~		
	それ以外		~		それ以外	~			それ以外		~		それ以外	~		
	100kN/m ² を超える		~		3mを超える	~			100kN/m ² を超える		~		3mを超える	~		
	それ以外		~		それ以外	~			それ以外		~		それ以外	~		