

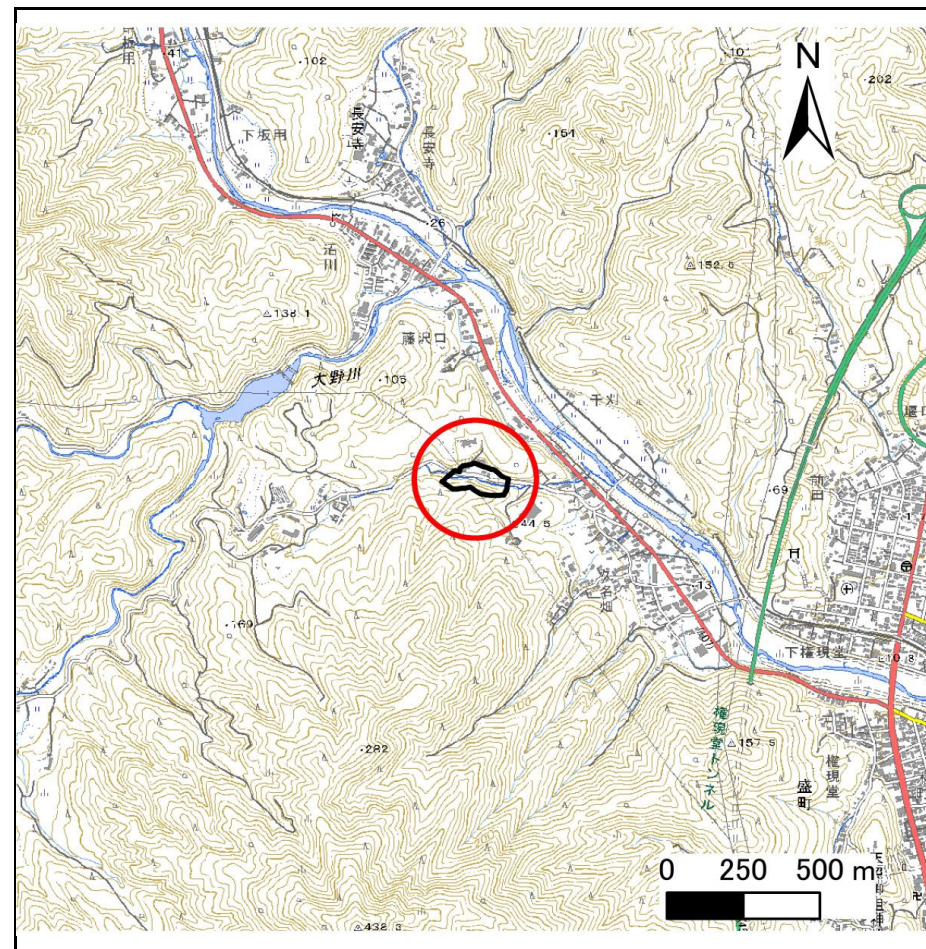
# 土砂災害防止に関する基礎調査(急傾斜地の崩壊)

表紙 概況、位置図

自然現象の種類	急傾斜地の崩壊
箇所番号	203BN5053
箇所名	藤沢口B
所在地	大船渡市猪川町字藤沢口
調査機関	沿岸広域振興局土木部大船渡土木センター



概況図(S=1:200,000)



位置図(S=1:25,000)

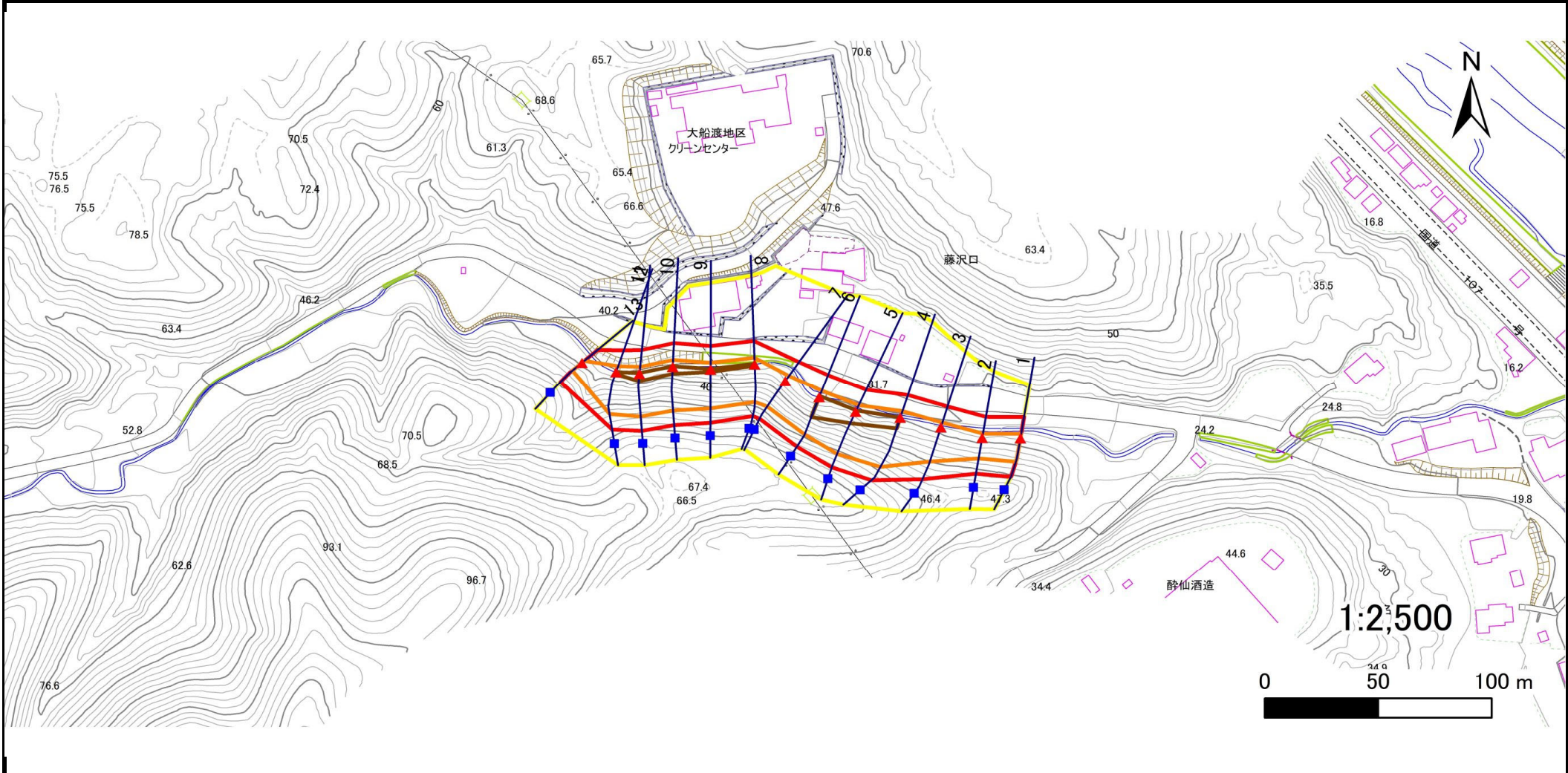
国土地理院の電子地形図20000『一関』及び電子地形図25000『盛』を掲載

# 急傾斜地の崩壊区域調査

様式3-1 危害のおそれのある土地、著しい危害のおそれのある土地の設定図

調査年度 令和5年度

急傾斜地の位置	箇所番号	203BN5053	箇所名	藤沢口B	所在地	大船渡市猪川町字藤沢口
---------	------	-----------	-----	------	-----	-------------



凡例	■ 上端	— 横断測線	▭ 危険のおそれのある土地の区域	▭ 土石等の移動による力が $100\text{kN/m}^2$ を超える範囲
	▲ 下端		▭ 著しい危害のおそれのある土地の区域	▭ 土石等の堆積高が $3\text{m}$ を超える範囲

## 急傾斜地の崩壊区域調書

様式3-2 建築物に作用すると想定される衝撃に関する事項(1/1)

調査年度	令和5年度
------	-------

急傾斜地の位置		203BN5053			箇所名				所在地		大船渡市猪川町字藤沢口					
横断 測線 番号	急傾斜地の下端に隣接する土地								急傾斜地内							
	土石等の移動の高さと力の大きさ				土石等の堆積高さとの大きさ				土石等の移動の高さと力の大きさ				土石等の堆積高さとの大きさ			
	区分	高さ (m)	下端からの距離 (m)	力の大きさ (kN/m <sup>2</sup> )	区分	下端からの水平 距離(m)	高さ (m)	力の大きさ (kN/m <sup>2</sup> )	区分	高さ (m)	上端からの比高 (m)	力の大きさ (kN/m <sup>2</sup> )	区分	上端からの比高 (m)	高さ (m)	力の大きさ (kN/m <sup>2</sup> )
1	100kN/m <sup>2</sup> を超える	1.00	0.00 ~ 2.12	132.94	3mを超える	— ~ —	—	—	100kN/m <sup>2</sup> を超える	1.00	10.53 ~ 18.88	132.94	3mを超える	— ~ —	—	—
	それ以外	1.00	2.12 ~ 9.91	100.00	それ以外	0.00 ~ 9.91	2.36	12.65	それ以外	1.00	5.00 ~ 10.53	100.00	それ以外	5.00 ~ 18.88	2.36	12.65
2	100kN/m <sup>2</sup> を超える	1.00	0.00 ~ 2.00	130.94	3mを超える	— ~ —	—	—	100kN/m <sup>2</sup> を超える	1.00	10.53 ~ 18.00	130.94	3mを超える	— ~ —	—	—
	それ以外	1.00	2.00 ~ 9.79	100.00	それ以外	0.00 ~ 9.79	2.39	12.78	それ以外	1.00	5.00 ~ 10.53	100.00	それ以外	5.00 ~ 18.00	2.39	12.78
3	100kN/m <sup>2</sup> を超える	1.00	0.00 ~ 2.21	134.29	3mを超える	— ~ —	—	—	100kN/m <sup>2</sup> を超える	1.00	10.89 ~ 22.00	134.29	3mを超える	— ~ —	—	—
	それ以外	1.00	2.21 ~ 9.99	100.00	それ以外	0.00 ~ 9.99	2.56	13.68	それ以外	1.00	5.00 ~ 10.89	100.00	それ以外	5.00 ~ 22.00	2.56	13.68
4	100kN/m <sup>2</sup> を超える	1.00	0.00 ~ 3.13	149.87	3mを超える	0.00 ~ 0.04	3.02	16.17	100kN/m <sup>2</sup> を超える	1.00	10.54 ~ 28.98	149.87	3mを超える	25.00 ~ 28.98	3.02	16.17
	それ以外	1.00	3.13 ~ 10.91	100.00	それ以外	0.04 ~ 10.91	3.00	16.05	それ以外	1.00	5.00 ~ 10.54	100.00	それ以外	5.00 ~ 25.00	3.00	16.05
5	100kN/m <sup>2</sup> を超える	1.00	0.00 ~ 3.36	153.99	3mを超える	0.00 ~ 0.67	3.40	18.17	100kN/m <sup>2</sup> を超える	1.00	11.02 ~ 30.32	153.99	3mを超える	25.00 ~ 30.32	3.40	18.17
	それ以外	1.00	3.36 ~ 11.15	100.00	それ以外	0.67 ~ 11.15	3.00	16.05	それ以外	1.00	5.00 ~ 11.02	100.00	それ以外	5.00 ~ 25.00	3.00	16.05
6	100kN/m <sup>2</sup> を超える	1.00	0.00 ~ 3.20	151.08	3mを超える	0.00 ~ 0.62	3.39	18.13	100kN/m <sup>2</sup> を超える	1.00	11.57 ~ 29.75	151.08	3mを超える	20.00 ~ 29.75	3.39	18.13
	それ以外	1.00	3.20 ~ 10.98	100.00	それ以外	0.62 ~ 10.98	3.00	16.05	それ以外	1.00	5.00 ~ 11.57	100.00	それ以外	5.00 ~ 20.00	3.00	16.05
7	100kN/m <sup>2</sup> を超える	1.00	0.00 ~ 2.82	144.67	3mを超える	— ~ —	—	—	100kN/m <sup>2</sup> を超える	1.00	10.98 ~ 24.00	144.67	3mを超える	— ~ —	—	—
	それ以外	1.00	2.82 ~ 10.61	100.00	それ以外	0.00 ~ 10.61	2.90	15.54	それ以外	1.00	5.00 ~ 10.98	100.00	それ以外	5.00 ~ 24.00	2.90	15.54
8	100kN/m <sup>2</sup> を超える	1.00	0.00 ~ 3.02	148.04	3mを超える	0.00 ~ 0.31	3.18	17.00	100kN/m <sup>2</sup> を超える	1.00	10.68 ~ 25.53	148.04	3mを超える	25.00 ~ 25.53	3.18	17.00
	それ以外	1.00	3.02 ~ 10.81	100.00	それ以外	0.31 ~ 10.81	3.00	16.05	それ以外	1.00	5.00 ~ 10.68	100.00	それ以外	5.00 ~ 25.00	3.00	16.05
9	100kN/m <sup>2</sup> を超える	1.00	0.00 ~ 3.06	148.77	3mを超える	0.00 ~ 0.30	3.17	16.98	100kN/m <sup>2</sup> を超える	1.00	10.68 ~ 26.00	148.77	3mを超える	25.00 ~ 26.00	3.17	16.98
	それ以外	1.00	3.06 ~ 10.85	100.00	それ以外	0.30 ~ 10.85	3.00	16.05	それ以外	1.00	5.00 ~ 10.68	100.00	それ以外	5.00 ~ 25.00	3.00	16.05
10	100kN/m <sup>2</sup> を超える	1.00	0.00 ~ 3.20	151.12	3mを超える	0.00 ~ 0.28	3.16	16.90	100kN/m <sup>2</sup> を超える	1.00	10.64 ~ 27.70	151.12	3mを超える	25.00 ~ 27.70	3.16	16.90
	それ以外	1.00	3.20 ~ 10.98	100.00	それ以外	0.28 ~ 10.98	3.00	16.05	それ以外	1.00	5.00 ~ 10.64	100.00	それ以外	5.00 ~ 25.00	3.00	16.05
11	100kN/m <sup>2</sup> を超える	1.00	0.00 ~ 3.23	151.76	3mを超える	0.00 ~ 0.36	3.21	17.16	100kN/m <sup>2</sup> を超える	1.00	10.77 ~ 28.10	151.76	3mを超える	25.00 ~ 28.10	3.21	17.16
	それ以外	1.00	3.23 ~ 11.02	100.00	それ以外	0.36 ~ 11.02	3.00	16.05	それ以外	1.00	5.00 ~ 10.77	100.00	それ以外	5.00 ~ 25.00	3.00	16.05
12	100kN/m <sup>2</sup> を超える	1.00	0.00 ~ 2.91	146.09	3mを超える	0.00 ~ 0.06	3.03	16.22	100kN/m <sup>2</sup> を超える	1.00	10.53 ~ 25.62	146.09	3mを超える	25.00 ~ 25.62	3.03	16.22
	それ以外	1.00	2.91 ~ 10.69	100.00	それ以外	0.06 ~ 10.69	3.00	16.05	それ以外	1.00	5.00 ~ 10.53	100.00	それ以外	5.00 ~ 25.00	3.00	16.05
13	100kN/m <sup>2</sup> を超える	1.00	0.00 ~ 1.29	119.58	3mを超える	— ~ —	—	—	100kN/m <sup>2</sup> を超える	1.00	10.54 ~ 14.77	119.58	3mを超える	— ~ —	—	—
	それ以外	1.00	1.29 ~ 9.08	100.00	それ以外	0.00 ~ 9.08	2.16	11.56	それ以外	1.00	5.00 ~ 10.54	100.00	それ以外	5.00 ~ 14.77	2.16	11.56
	100kN/m <sup>2</sup> を超える		~		3mを超える	~			100kN/m <sup>2</sup> を超える		~		3mを超える	~		
	それ以外		~		それ以外	~			それ以外		~		それ以外	~		
	100kN/m <sup>2</sup> を超える		~		3mを超える	~			100kN/m <sup>2</sup> を超える		~		3mを超える	~		
	それ以外		~		それ以外	~			それ以外		~		それ以外	~		