

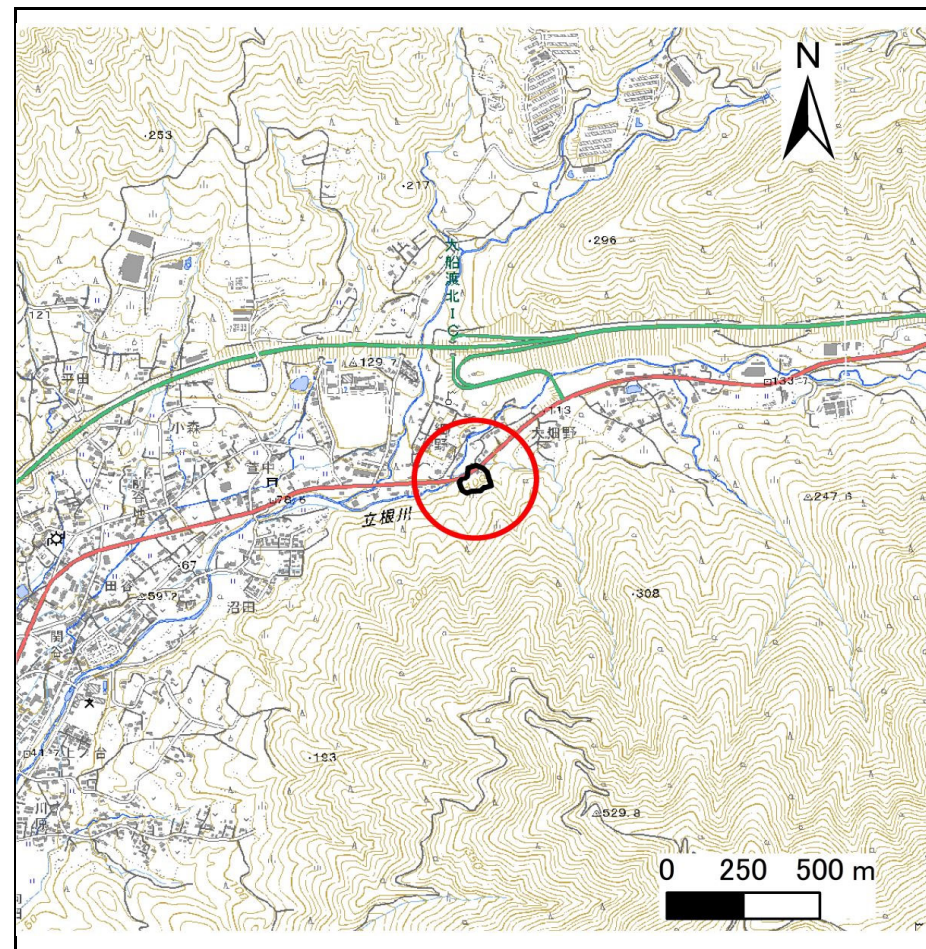
# 土砂災害防止に関する基礎調査(急傾斜地の崩壊)

表紙 概況、位置図

自然現象の種類	急傾斜地の崩壊
箇所番号	203BN5045
箇所名	大畑野
所在地	大船渡市立根町字大畑野
調査機関	沿岸広域振興局土木部大船渡土木センター



概況図(S=1:200,000)



位置図(S=1:25,000)

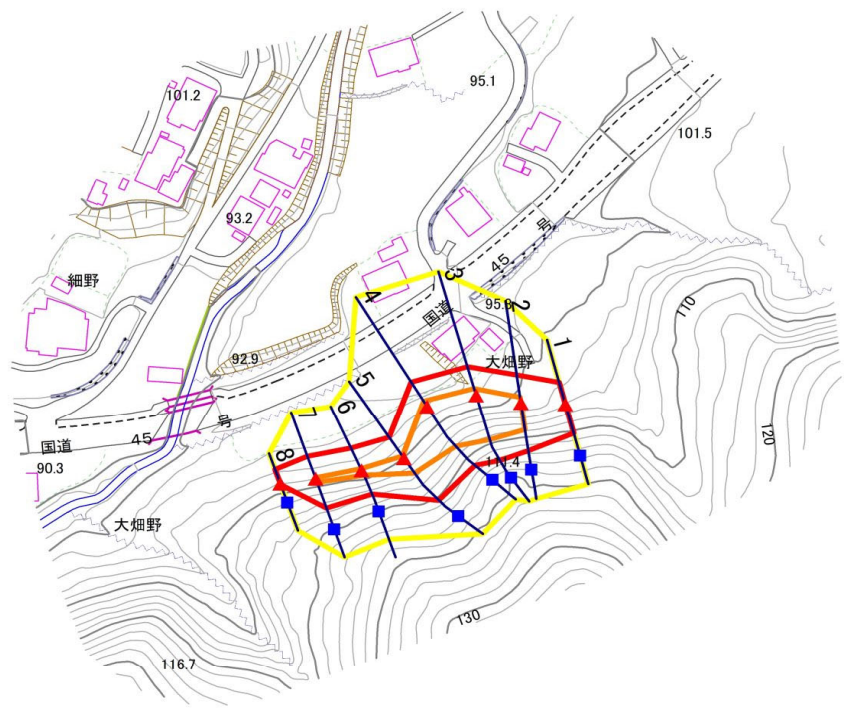
国土地理院の電子地形図200000『一関』及び電子地形図25000『盛、越喜来』を掲載

# 急傾斜地の崩壊区域調査

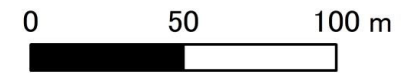
様式3-1 危害のおそれのある土地、著しい危害のおそれのある土地の設定図

調査年度 令和5年度

急傾斜地の位置	箇所番号	箇所名	所在地
	203BN5045	大畑野	大船渡市立根町字大畑野



1:2,500



凡例

- 上端
- 横断測線
- 危害のおそれのある土地の区域
- 土石等の移動による力が $100\text{kN/m}^2$ を超える範囲
- ▲ 下端
- 著しい危害のおそれのある土地の区域
- 土石等の堆積高が $3\text{m}$ を超える範囲

# 急傾斜地の崩壊区域調書

様式3-2 建築物に作用すると想定される衝撃に関する事項(1/1)

調査年度 令和5年度

急傾斜地の位置		箇所番号	203BN5045		箇所名	大畑野			所在地	大船渡市立根町字大畑野						
横断 測線 番号	急傾斜地の下端に隣接する土地								急傾斜地内							
	土石等の移動の高さと力の大きさ				土石等の堆積高さとの大きさ				土石等の移動の高さと力の大きさ				土石等の堆積高さとの大きさ			
	区分	高さ (m)	下端からの距離 (m)	力の大きさ (kN/m <sup>2</sup> )	区分	下端からの水平 距離(m)	高さ (m)	力の大きさ (kN/m <sup>2</sup> )	区分	高さ (m)	上端からの比高 (m)	力の大きさ (kN/m <sup>2</sup> )	区分	上端からの比高 (m)	高さ (m)	力の大きさ (kN/m <sup>2</sup> )
1	100kN/m <sup>2</sup> を超える	—	— ~ —	—	3mを超える	— ~ —	—	—	100kN/m <sup>2</sup> を超える	—	— ~ —	—	3mを超える	— ~ —	—	—
	それ以外	1.00	0.00 ~ 7.75	99.48	それ以外	0.00 ~ 7.75	1.99	10.67	それ以外	1.00	5.00 ~ 11.44	99.48	それ以外	5.00 ~ 11.44	1.99	10.67
2	100kN/m <sup>2</sup> を超える	1.00	0.00 ~ 1.89	129.14	3mを超える	— ~ —	—	—	100kN/m <sup>2</sup> を超える	1.00	10.54 ~ 17.58	129.14	3mを超える	— ~ —	—	—
	それ以外	1.00	1.89 ~ 9.68	100.00	それ以外	0.00 ~ 9.68	2.35	12.60	それ以外	1.00	5.00 ~ 10.54	100.00	それ以外	5.00 ~ 17.58	2.35	12.60
3	100kN/m <sup>2</sup> を超える	1.00	0.00 ~ 2.40	137.47	3mを超える	— ~ —	—	—	100kN/m <sup>2</sup> を超える	1.00	10.65 ~ 22.00	137.47	3mを超える	— ~ —	—	—
	それ以外	1.00	2.40 ~ 10.18	100.00	それ以外	0.00 ~ 10.18	2.62	14.01	それ以外	1.00	5.00 ~ 10.65	100.00	それ以外	5.00 ~ 22.00	2.62	14.01
4	100kN/m <sup>2</sup> を超える	1.00	0.00 ~ 2.12	132.89	3mを超える	— ~ —	—	—	100kN/m <sup>2</sup> を超える	1.00	11.02 ~ 22.02	132.89	3mを超える	— ~ —	—	—
	それ以外	1.00	2.12 ~ 9.91	100.00	それ以外	0.00 ~ 9.91	2.53	13.56	それ以外	1.00	5.00 ~ 11.02	100.00	それ以外	5.00 ~ 22.02	2.53	13.56
5	100kN/m <sup>2</sup> を超える	1.00	0.00 ~ 0.79	111.86	3mを超える	— ~ —	—	—	100kN/m <sup>2</sup> を超える	1.00	12.22 ~ 15.91	111.86	3mを超える	— ~ —	—	—
	それ以外	1.00	0.79 ~ 8.58	100.00	それ以外	0.00 ~ 8.58	2.12	11.35	それ以外	1.00	5.00 ~ 12.22	100.00	それ以外	5.00 ~ 15.91	2.12	11.35
6	100kN/m <sup>2</sup> を超える	1.00	0.00 ~ 0.53	107.82	3mを超える	— ~ —	—	—	100kN/m <sup>2</sup> を超える	1.00	10.54 ~ 12.00	107.82	3mを超える	— ~ —	—	—
	それ以外	1.00	0.53 ~ 8.31	100.00	それ以外	0.00 ~ 8.31	2.21	11.83	それ以外	1.00	5.00 ~ 10.54	100.00	それ以外	5.00 ~ 12.00	2.21	11.83
7	100kN/m <sup>2</sup> を超える	1.00	0.00 ~ 0.29	104.24	3mを超える	— ~ —	—	—	100kN/m <sup>2</sup> を超える	1.00	11.09 ~ 12.00	104.24	3mを超える	— ~ —	—	—
	それ以外	1.00	0.29 ~ 8.07	100.00	それ以外	0.00 ~ 8.07	2.04	10.91	それ以外	1.00	5.00 ~ 11.09	100.00	それ以外	5.00 ~ 12.00	2.04	10.91
8	100kN/m <sup>2</sup> を超える	—	— ~ —	—	3mを超える	— ~ —	—	—	100kN/m <sup>2</sup> を超える	—	— ~ —	—	3mを超える	— ~ —	—	—
	それ以外	1.00	0.00 ~ 5.05	62.99	それ以外	0.00 ~ 5.05	1.77	9.47	それ以外	1.00	5.00 ~ 5.40	62.99	それ以外	5.00 ~ 5.40	1.77	9.47
	100kN/m <sup>2</sup> を超える		~		3mを超える	~			100kN/m <sup>2</sup> を超える		~		3mを超える	~		
	それ以外		~		それ以外	~			それ以外		~		それ以外	~		
	100kN/m <sup>2</sup> を超える		~		3mを超える	~			100kN/m <sup>2</sup> を超える		~		3mを超える	~		
	それ以外		~		それ以外	~			それ以外		~		それ以外	~		
	100kN/m <sup>2</sup> を超える		~		3mを超える	~			100kN/m <sup>2</sup> を超える		~		3mを超える	~		
	それ以外		~		それ以外	~			それ以外		~		それ以外	~		
	100kN/m <sup>2</sup> を超える		~		3mを超える	~			100kN/m <sup>2</sup> を超える		~		3mを超える	~		
	それ以外		~		それ以外	~			それ以外		~		それ以外	~		