

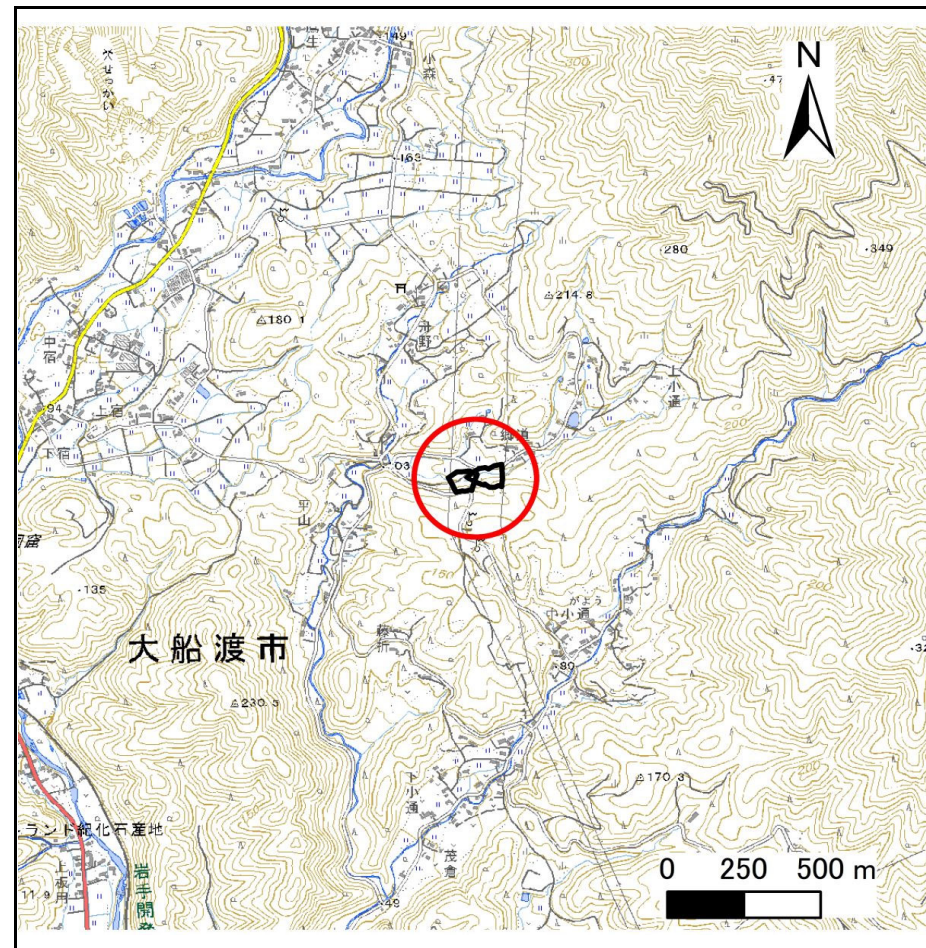
土砂災害防止に関する基礎調査(急傾斜地の崩壊)

表紙 概況、位置図

自然現象の種類	急傾斜地の崩壊
箇所番号	203BN5030
箇所名	郷道
所在地	大船渡市日頃市町字郷道
調査機関	沿岸広域振興局土木部大船渡土木センター



概況図(S=1:200,000)



位置図(S=1:25,000)

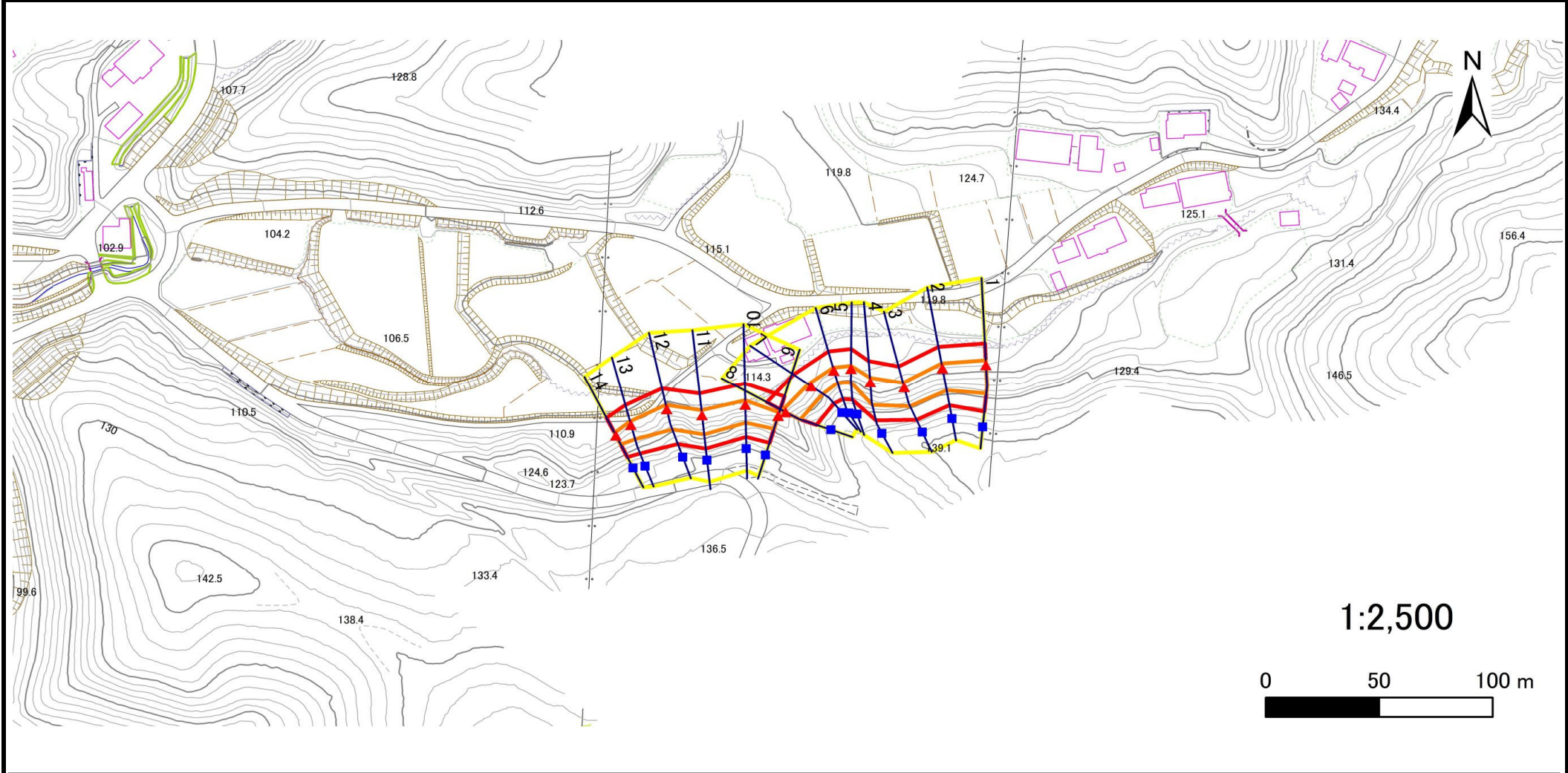
国土地理院の電子地形図200000『一関』及び電子地形図25000『盛』を掲載

急傾斜地の崩壊区域調査

様式3-1 危害のおそれのある土地、著しい危害のおそれのある土地の設定図

調査年度 令和5年度

急傾斜地の位置	箇所番号	203BN5030	箇所名	郷道	所在地	大船渡市日頃市町字郷道
---------	------	-----------	-----	----	-----	-------------



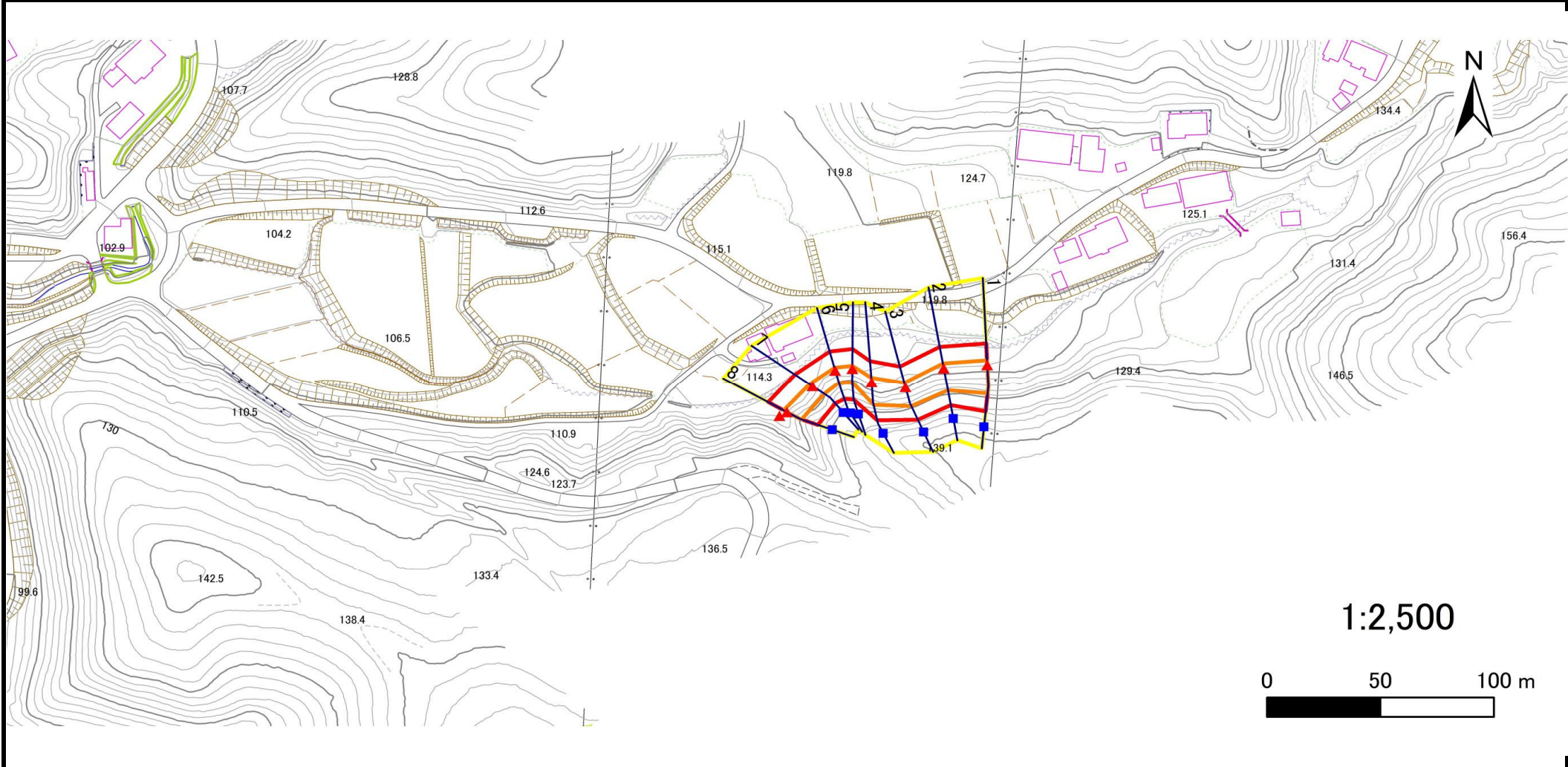
凡例	■ 上端	— 横断測線	▭ 危害のおそれのある土地の区域	▭ 土石等の移動による力が100kN/m ² を超える範囲
	▲ 下端		▭ 著しい危害のおそれのある土地の区域	▭ 土石等の堆積高が3mを超える範囲

急傾斜地の崩壊区域調査

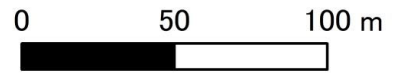
様式3-1 危害のおそれのある土地、著しい危害のおそれのある土地の設定図

調査年度 令和5年度

急傾斜地の位置 箇所番号 203BN5030 箇所名 郷道 所在地 大船渡市日頃市町字郷道



1:2,500



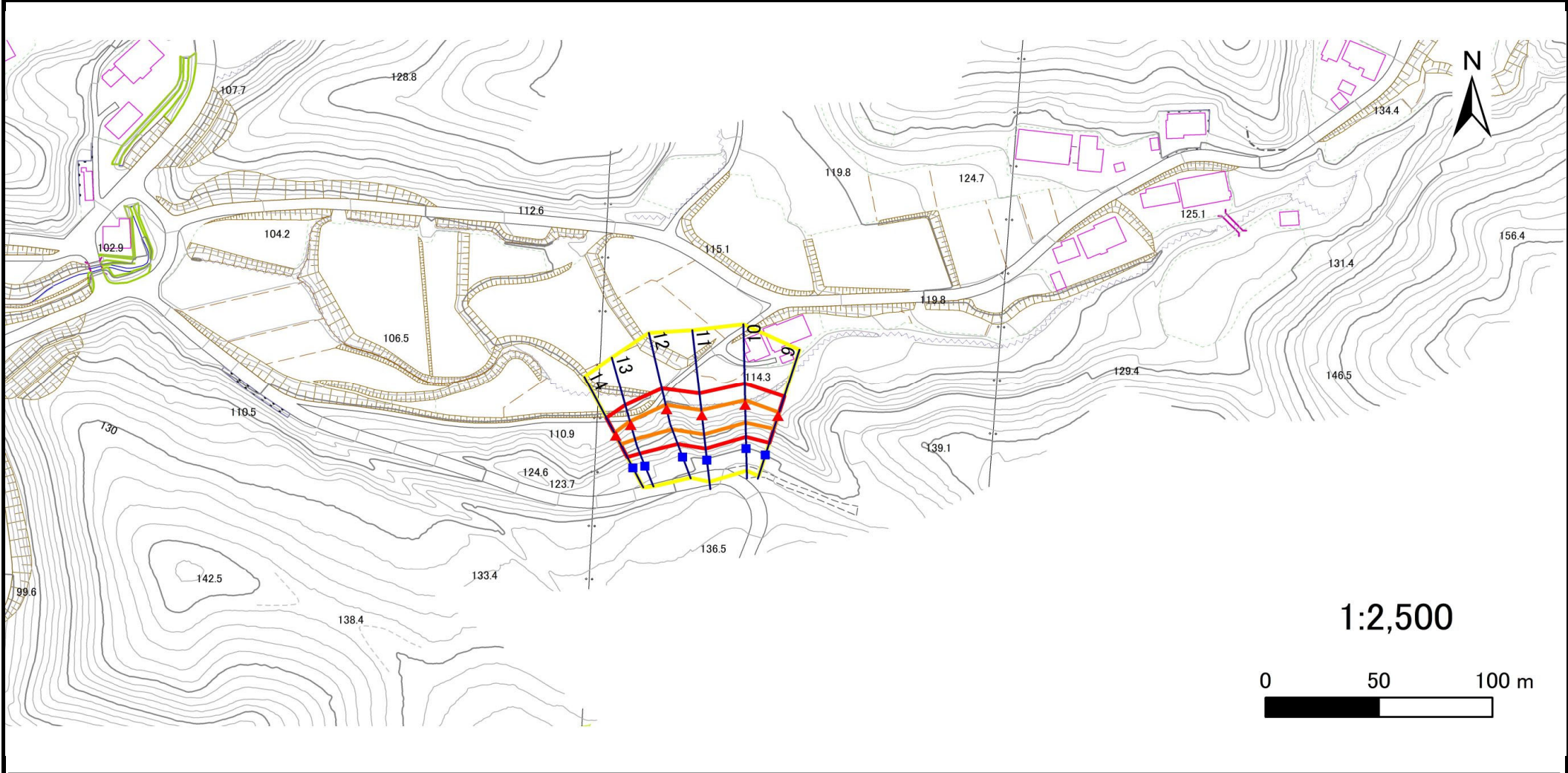
凡例	■ 上端	— 横断測線	■ 危害のおそれのある土地の区域	■ 土石等の移動による力が 100kN/m^2 を超える範囲
	▲ 下端		■ 著しい危害のおそれのある土地の区域	■ 土石等の堆積高が 3m を超える範囲

急傾斜地の崩壊区域調査

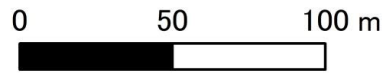
様式3-1 危害のおそれのある土地、著しい危害のおそれのある土地の設定図

調査年度 令和5年度

急傾斜地の位置	箇所番号	203BN5030	箇所名	郷道	所在地	大船渡市日頃市町字郷道
---------	------	-----------	-----	----	-----	-------------



1:2,500



凡例	■ 上端	— 横断測線	▭ 危害のおそれのある土地の区域	▭ 土石等の移動による力が100kN/m ² を超える範囲
	▲ 下端		▭ 著しい危害のおそれのある土地の区域	▭ 土石等の堆積高が3mを超える範囲

急傾斜地の崩壊区域調査

様式3-2 建築物に作用すると想定される衝撃に関する事項(1/1)

													調査年度	令和5年度			
急傾斜地の位置		箇所番号	203BN5030			箇所名	郷道			所在地	大船渡市日頃市町字郷道						
横断 測線 番号	急傾斜地の下端に隣接する土地								急傾斜地内								
	土石等の移動の高さと力の大きさ				土石等の堆積高さとの大きさ				土石等の移動の高さと力の大きさ				土石等の堆積高さとの大きさ				
	区分	高さ (m)	下端からの距離 (m)	力の大きさ (kN/m ²)	区分	下端からの水平 距離(m)	高さ (m)	力の大きさ (kN/m ²)	区分	高さ (m)	上端からの比高 (m)	力の大きさ (kN/m ²)	区分	上端からの比高 (m)	高さ (m)	力の大きさ (kN/m ²)	
1	100kN/m ² を超える	1.00	0.00 ~ 2.08	132.17	3mを超える	— ~ —	—	—	100kN/m ² を超える	1.00	10.74 ~ 20.00	132.17	3mを超える	— ~ —	—	—	
	それ以外	1.00	2.08 ~ 9.86	100.00	それ以外	0.00 ~ 9.86	2.59	13.86	それ以外	1.00	5.00 ~ 10.74	100.00	それ以外	5.00 ~ 20.00	2.59	13.86	
2	100kN/m ² を超える	1.00	0.00 ~ 2.16	133.53	3mを超える	— ~ —	—	—	100kN/m ² を超える	1.00	10.54 ~ 18.86	133.53	3mを超える	— ~ —	—	—	
	それ以外	1.00	2.16 ~ 9.94	100.00	それ以外	0.00 ~ 9.94	2.40	12.86	それ以外	1.00	5.00 ~ 10.54	100.00	それ以外	5.00 ~ 18.86	2.40	12.86	
3	100kN/m ² を超える	1.00	0.00 ~ 2.02	131.20	3mを超える	— ~ —	—	—	100kN/m ² を超える	1.00	10.56 ~ 18.00	131.20	3mを超える	— ~ —	—	—	
	それ以外	1.00	2.02 ~ 9.80	100.00	それ以外	0.00 ~ 9.80	2.42	12.93	それ以外	1.00	5.00 ~ 10.56	100.00	それ以外	5.00 ~ 18.00	2.42	12.93	
4	100kN/m ² を超える	1.00	0.00 ~ 2.04	131.62	3mを超える	— ~ —	—	—	100kN/m ² を超える	1.00	10.54 ~ 18.50	131.62	3mを超える	— ~ —	—	—	
	それ以外	1.00	2.04 ~ 9.83	100.00	それ以外	0.00 ~ 9.83	2.35	12.58	それ以外	1.00	5.00 ~ 10.54	100.00	それ以外	5.00 ~ 18.50	2.35	12.58	
5	100kN/m ² を超える	1.00	0.00 ~ 1.33	120.13	3mを超える	— ~ —	—	—	100kN/m ² を超える	1.00	10.65 ~ 15.26	120.13	3mを超える	— ~ —	—	—	
	それ以外	1.00	1.33 ~ 9.11	100.00	それ以外	0.00 ~ 9.11	2.30	12.28	それ以外	1.00	5.00 ~ 10.65	100.00	それ以外	5.00 ~ 15.26	2.30	12.28	
6	100kN/m ² を超える	1.00	0.00 ~ 1.26	119.10	3mを超える	— ~ —	—	—	100kN/m ² を超える	1.00	10.64 ~ 14.95	119.10	3mを超える	— ~ —	—	—	
	それ以外	1.00	1.26 ~ 9.05	100.00	それ以外	0.00 ~ 9.05	2.11	11.32	それ以外	1.00	5.00 ~ 10.64	100.00	それ以外	5.00 ~ 14.95	2.11	11.32	
7	100kN/m ² を超える	1.00	0.00 ~ 1.65	125.17	3mを超える	— ~ —	—	—	100kN/m ² を超える	1.00	10.85 ~ 16.41	125.17	3mを超える	— ~ —	—	—	
	それ以外	1.00	1.65 ~ 9.43	100.00	それ以外	0.00 ~ 9.43	2.52	13.47	それ以外	1.00	5.00 ~ 10.85	100.00	それ以外	5.00 ~ 16.41	2.52	13.47	
8	100kN/m ² を超える	1.00	0.00 ~ 1.55	123.60	3mを超える	— ~ —	—	—	100kN/m ² を超える	1.00	10.57 ~ 16.01	123.60	3mを超える	— ~ —	—	—	
	それ以外	1.00	1.55 ~ 9.33	100.00	それ以外	0.00 ~ 9.33	2.33	12.46	それ以外	1.00	5.00 ~ 10.57	100.00	それ以外	5.00 ~ 16.01	2.33	12.46	
9	100kN/m ² を超える	1.00	0.00 ~ 1.60	124.46	3mを超える	— ~ —	—	—	100kN/m ² を超える	1.00	10.67 ~ 16.00	124.46	3mを超える	— ~ —	—	—	
	それ以外	1.00	1.60 ~ 9.39	100.00	それ以外	0.00 ~ 9.39	2.47	13.22	それ以外	1.00	5.00 ~ 10.67	100.00	それ以外	5.00 ~ 16.00	2.47	13.22	
10	100kN/m ² を超える	1.00	0.00 ~ 2.03	131.39	3mを超える	— ~ —	—	—	100kN/m ² を超える	1.00	11.02 ~ 18.58	131.39	3mを超える	— ~ —	—	—	
	それ以外	1.00	2.03 ~ 9.81	100.00	それ以外	0.00 ~ 9.81	2.55	13.67	それ以外	1.00	5.00 ~ 11.02	100.00	それ以外	5.00 ~ 18.58	2.55	13.67	
11	100kN/m ² を超える	1.00	0.00 ~ 2.17	133.74	3mを超える	— ~ —	—	—	100kN/m ² を超える	1.00	11.19 ~ 19.69	133.74	3mを超える	— ~ —	—	—	
	それ以外	1.00	2.17 ~ 9.96	100.00	それ以外	0.00 ~ 9.96	2.58	13.83	それ以外	1.00	5.00 ~ 11.19	100.00	それ以外	5.00 ~ 19.69	2.58	13.83	
12	100kN/m ² を超える	1.00	0.00 ~ 2.01	131.04	3mを超える	— ~ —	—	—	100kN/m ² を超える	1.00	10.53 ~ 18.06	131.04	3mを超える	— ~ —	—	—	
	それ以外	1.00	2.01 ~ 9.79	100.00	それ以外	0.00 ~ 9.79	2.38	12.75	それ以外	1.00	5.00 ~ 10.53	100.00	それ以外	5.00 ~ 18.06	2.38	12.75	
13	100kN/m ² を超える	1.00	0.00 ~ 1.63	124.89	3mを超える	— ~ —	—	—	100kN/m ² を超える	1.00	10.55 ~ 16.05	124.89	3mを超える	— ~ —	—	—	
	それ以外	1.00	1.63 ~ 9.41	100.00	それ以外	0.00 ~ 9.41	2.41	12.91	それ以外	1.00	5.00 ~ 10.55	100.00	それ以外	5.00 ~ 16.05	2.41	12.91	
14	100kN/m ² を超える	1.00	0.00 ~ 1.32	119.96	3mを超える	— ~ —	—	—	100kN/m ² を超える	1.00	10.97 ~ 15.19	119.96	3mを超える	— ~ —	—	—	
	それ以外	1.00	1.32 ~ 9.10	100.00	それ以外	0.00 ~ 9.10	2.54	13.61	それ以外	1.00	5.00 ~ 10.97	100.00	それ以外	5.00 ~ 15.19	2.54	13.61	
	100kN/m ² を超える		~		3mを超える	~			100kN/m ² を超える		~		3mを超える	~			
	それ以外		~		それ以外	~			それ以外		~		それ以外	~			