

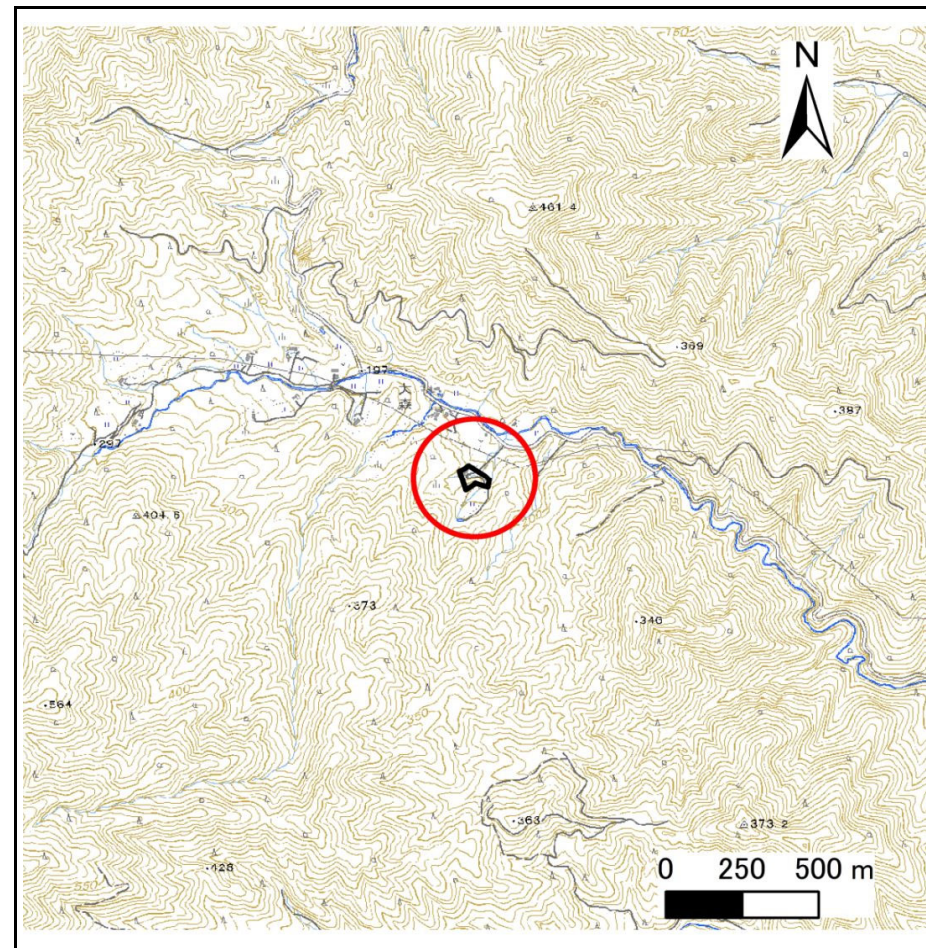
土砂災害防止に関する基礎調査(急傾斜地の崩壊)

表紙 概況、位置図

自然現象の種類	急傾斜地の崩壊
箇所番号	203BN5020
箇所名	大森B
所在地	大船渡市日頃市町字大森
調査機関	沿岸広域振興局土木部大船渡土木センター



概況図(S=1:200,000)



位置図(S=1:25,000)

国土地理院の電子地形図200000『一関』及び電子地形図25000『盛』を掲載

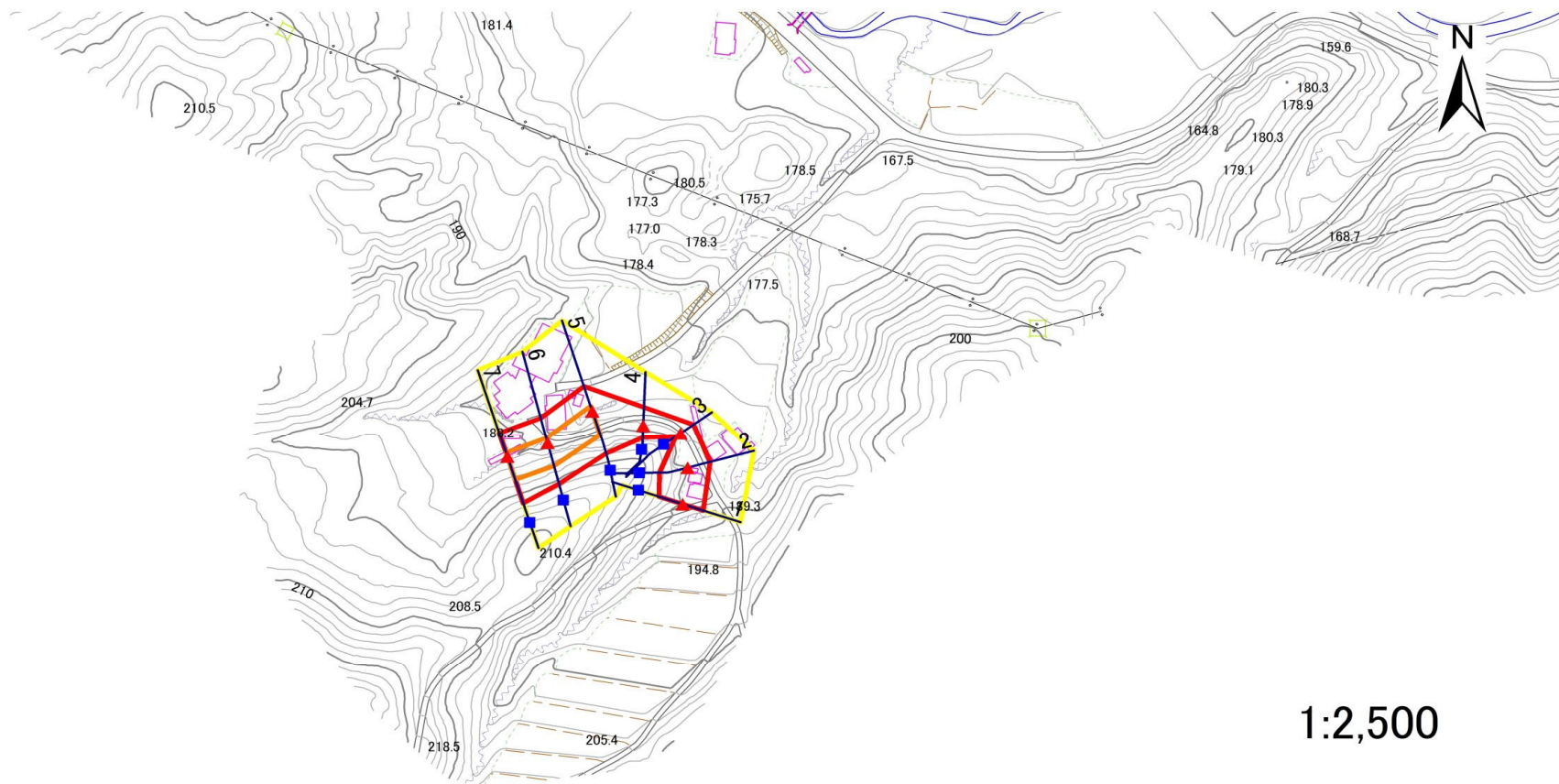
急傾斜地の崩壊区域調査

様式3-1 危害のおそれのある土地、著しい危害のおそれのある土地の設定図

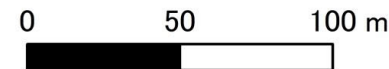
調査年度

令和5年度

急傾斜地の位置 | 箇所番号 | 203BN5020 | 箇所名 | 大森B | 所在地 | 大船渡市日頃市町字大森



1:2,500



凡例

■ 上端
▲ 下端

— 横断測線

■ 危害のおそれのある土地の区域

■ 著しい危害のおそれのある土地の区域

■ 土石等の移動による力が 100kN/m^2 を超える範囲

■ 土石等の堆積高が 3m を超える範囲

急傾斜地の崩壊区域調書

様式3-2 建築物に作用すると想定される衝撃に関する事項(1/1)

調査年度 令和5年度

急傾斜地の位置		箇所番号		203BN5020		箇所名		大森B		所在地		大船渡市日頃市町字大森				
横断 測線 番号	急傾斜地の下端に隣接する土地								急傾斜地内							
	土石等の移動の高さと力の大きさ				土石等の堆積高さとの大きさ				土石等の移動の高さと力の大きさ				土石等の堆積高さとの大きさ			
	区分	高さ (m)	下端からの距離 (m)	力の大きさ (kN/m ²)	区分	下端からの水平 距離(m)	高さ (m)	力の大きさ (kN/m ²)	区分	高さ (m)	上端からの比高 (m)	力の大きさ (kN/m ²)	区分	上端からの比高 (m)	高さ (m)	力の大きさ (kN/m ²)
1	100kN/m ² を超える	—	— ~ —	—	3mを超える	— ~ —	—	—	100kN/m ² を超える	—	— ~ —	—	3mを超える	— ~ —	—	—
	それ以外	1.00	0.00 ~ 7.70	98.82	それ以外	0.00 ~ 7.70	2.04	10.90	それ以外	1.00	5.00 ~ 10.86	98.82	それ以外	5.00 ~ 10.86	2.04	10.90
2	100kN/m ² を超える	1.00	0.00 ~ 0.51	107.49	3mを超える	— ~ —	—	—	100kN/m ² を超える	1.00	10.72 ~ 12.24	107.49	3mを超える	— ~ —	—	—
	それ以外	1.00	0.51 ~ 8.29	100.00	それ以外	0.00 ~ 8.29	2.10	11.21	それ以外	1.00	5.00 ~ 10.72	100.00	それ以外	5.00 ~ 12.24	2.10	11.21
3	100kN/m ² を超える	—	— ~ —	—	3mを超える	— ~ —	—	—	100kN/m ² を超える	—	— ~ —	—	3mを超える	— ~ —	—	—
	それ以外	1.00	0.00 ~ 5.74	71.78	それ以外	0.00 ~ 5.74	1.93	10.32	それ以外	1.00	5.00 ~ 6.90	71.78	それ以外	5.00 ~ 6.90	1.93	10.32
4	100kN/m ² を超える	—	— ~ —	—	3mを超える	— ~ —	—	—	100kN/m ² を超える	—	— ~ —	—	3mを超える	— ~ —	—	—
	それ以外	1.00	0.00 ~ 6.85	86.68	それ以外	0.00 ~ 6.85	2.04	10.94	それ以外	1.00	5.00 ~ 9.99	86.68	それ以外	5.00 ~ 9.99	2.04	10.94
5	100kN/m ² を超える	1.00	0.00 ~ 1.93	129.72	3mを超える	— ~ —	—	—	100kN/m ² を超える	1.00	10.53 ~ 17.74	129.72	3mを超える	— ~ —	—	—
	それ以外	1.00	1.93 ~ 9.71	100.00	それ以外	0.00 ~ 9.71	2.36	12.63	それ以外	1.00	5.00 ~ 10.53	100.00	それ以外	5.00 ~ 17.74	2.36	12.63
6	100kN/m ² を超える	1.00	0.00 ~ 1.95	130.12	3mを超える	— ~ —	—	—	100kN/m ² を超える	1.00	10.54 ~ 17.66	130.12	3mを超える	— ~ —	—	—
	それ以外	1.00	1.95 ~ 9.74	100.00	それ以外	0.00 ~ 9.74	2.41	12.88	それ以外	1.00	5.00 ~ 10.54	100.00	それ以外	5.00 ~ 17.66	2.41	12.88
7	100kN/m ² を超える	1.00	0.00 ~ 1.45	121.98	3mを超える	— ~ —	—	—	100kN/m ² を超える	1.00	11.07 ~ 17.05	121.98	3mを超える	— ~ —	—	—
	それ以外	1.00	1.45 ~ 9.23	100.00	それ以外	0.00 ~ 9.23	2.22	11.86	それ以外	1.00	5.00 ~ 11.07	100.00	それ以外	5.00 ~ 17.05	2.22	11.86
	100kN/m ² を超える		~		3mを超える	~			100kN/m ² を超える		~		3mを超える	~		
	それ以外		~		それ以外	~			それ以外		~		それ以外	~		
	100kN/m ² を超える		~		3mを超える	~			100kN/m ² を超える		~		3mを超える	~		
	それ以外		~		それ以外	~			それ以外		~		それ以外	~		
	100kN/m ² を超える		~		3mを超える	~			100kN/m ² を超える		~		3mを超える	~		
	それ以外		~		それ以外	~			それ以外		~		それ以外	~		
	100kN/m ² を超える		~		3mを超える	~			100kN/m ² を超える		~		3mを超える	~		
	それ以外		~		それ以外	~			それ以外		~		それ以外	~		
	100kN/m ² を超える		~		3mを超える	~			100kN/m ² を超える		~		3mを超える	~		
	それ以外		~		それ以外	~			それ以外		~		それ以外	~		