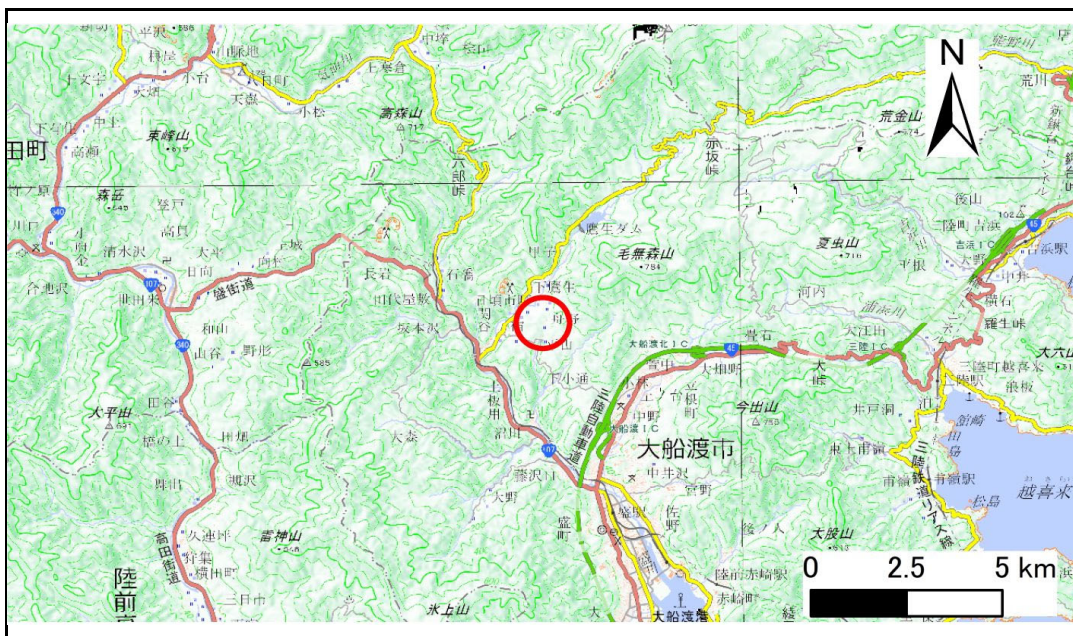


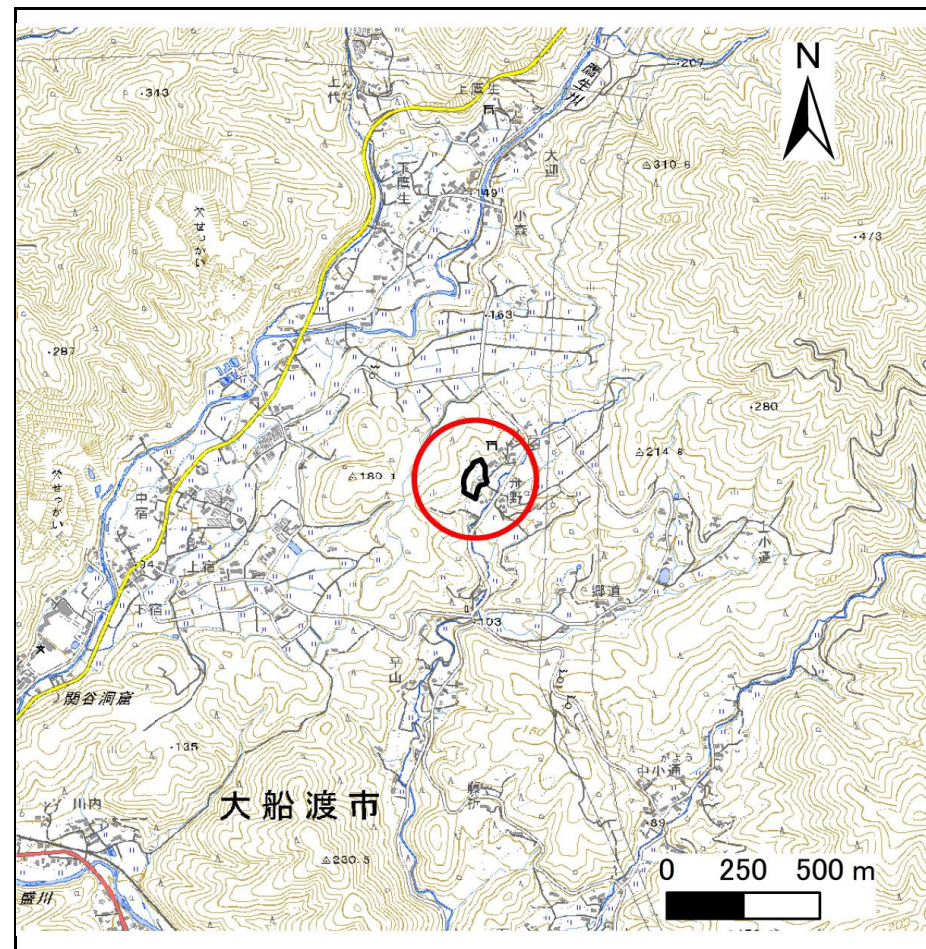
土砂災害防止に関する基礎調査(急傾斜地の崩壊)

表紙 概況、位置図

自然現象の種類	急傾斜地の崩壊
箇所番号	203BN5013-2
箇所名	舟野A-2
所在地	大船渡市日頃市町字舟野
調査機関	沿岸広域振興局土木部大船渡土木センター



概況図(S=1:200,000)



位置図(S=1:25,000)

国土地理院の電子地形図200000『一関』及び電子地形図25000『盛』を掲載

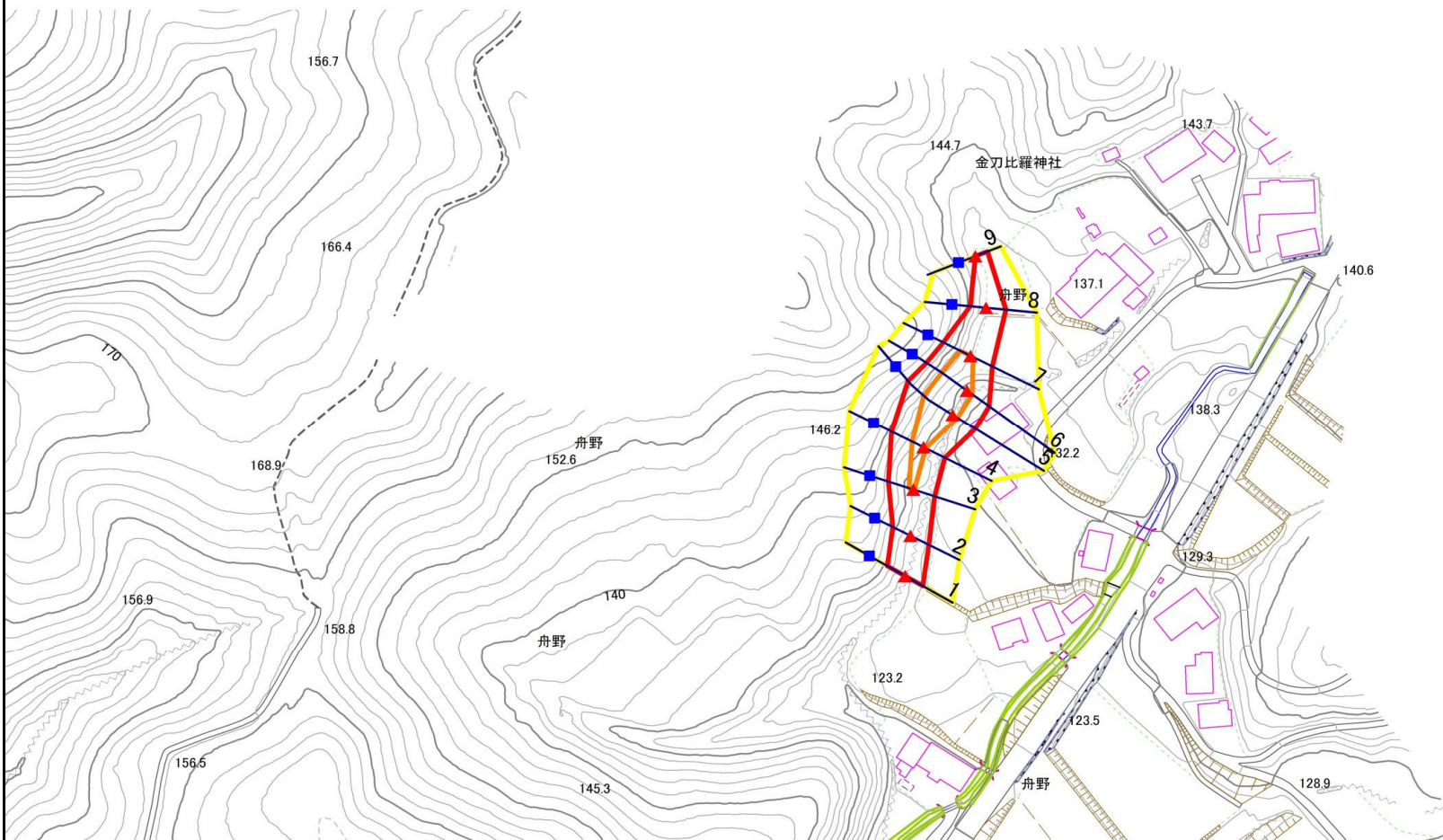
急傾斜地の崩壊区域調査

様式3-1 危害のおそれのある土地、著しい危害のおそれのある土地の設定図

調査年度

令和5年度

急傾斜地の位置 箇所番号 203BN5013-2 箇所名 舟野A-2 所在地 大船渡市日頃市町字舟野



凡例

■ 上端
▲ 下端

— 横断測線

— 危害のおそれのある土地の区域

— 著しい危害のおそれのある土地の区域

— 土石等の移動による力が 100kN/m^2 を超える範囲

— 土石等の堆積高が 3m を超える範囲

急傾斜地の崩壊区域調書

様式3-2 建築物に作用すると想定される衝撃に関する事項(1/1)

調査年度 令和5年度

急傾斜地の位置		箇所番号		203BN5013-2		箇所名		舟野A-2		所在地		大船渡市日頃市町字舟野				
横断 測線 番号	急傾斜地の下端に隣接する土地								急傾斜地内							
	土石等の移動の高さと力の大きさ				土石等の堆積高さとの大きさ				土石等の移動の高さと力の大きさ				土石等の堆積高さとの大きさ			
	区分	高さ (m)	下端からの距離 (m)	力の大きさ (kN/m ²)	区分	下端からの水平 距離(m)	高さ (m)	力の大きさ (kN/m ²)	区分	高さ (m)	上端からの比高 (m)	力の大きさ (kN/m ²)	区分	上端からの比高 (m)	高さ (m)	力の大きさ (kN/m ²)
1	100kN/m ² を超える	—	— ~ —	—	3mを超える	— ~ —	—	—	100kN/m ² を超える	—	— ~ —	—	3mを超える	— ~ —	—	—
	それ以外	1.00	0.00 ~ 7.43	94.80	それ以外	0.00 ~ 7.43	2.05	10.97	それ以外	1.00	5.00 ~ 10.00	94.80	それ以外	5.00 ~ 10.00	2.05	10.97
2	100kN/m ² を超える	—	— ~ —	—	3mを超える	— ~ —	—	—	100kN/m ² を超える	—	— ~ —	—	3mを超える	— ~ —	—	—
	それ以外	1.00	0.00 ~ 7.49	95.66	それ以外	0.00 ~ 7.49	2.08	11.13	それ以外	1.00	5.00 ~ 10.00	95.66	それ以外	5.00 ~ 10.00	2.08	11.13
3	100kN/m ² を超える	1.00	0.00 ~ 0.42	106.16	3mを超える	— ~ —	—	—	100kN/m ² を超える	1.00	10.64 ~ 11.85	106.16	3mを超える	— ~ —	—	—
	それ以外	1.00	0.42 ~ 8.20	100.00	それ以外	0.00 ~ 8.20	2.11	11.32	それ以外	1.00	5.00 ~ 10.64	100.00	それ以外	5.00 ~ 11.85	2.11	11.32
4	100kN/m ² を超える	1.00	0.00 ~ 0.95	114.21	3mを超える	— ~ —	—	—	100kN/m ² を超える	1.00	10.80 ~ 13.97	114.21	3mを超える	— ~ —	—	—
	それ以外	1.00	0.95 ~ 8.73	100.00	それ以外	0.00 ~ 8.73	2.08	11.13	それ以外	1.00	5.00 ~ 10.80	100.00	それ以外	5.00 ~ 13.97	2.08	11.13
5	100kN/m ² を超える	1.00	0.00 ~ 2.10	132.55	3mを超える	— ~ —	—	—	100kN/m ² を超える	1.00	10.67 ~ 19.77	132.55	3mを超える	— ~ —	—	—
	それ以外	1.00	2.10 ~ 9.89	100.00	それ以外	0.00 ~ 9.89	2.29	12.25	それ以外	1.00	5.00 ~ 10.67	100.00	それ以外	5.00 ~ 19.77	2.29	12.25
6	100kN/m ² を超える	1.00	0.00 ~ 2.36	136.77	3mを超える	— ~ —	—	—	100kN/m ² を超える	1.00	10.60 ~ 20.00	136.77	3mを超える	— ~ —	—	—
	それ以外	1.00	2.36 ~ 10.14	100.00	それ以外	0.00 ~ 10.14	2.78	14.90	それ以外	1.00	5.00 ~ 10.60	100.00	それ以外	5.00 ~ 20.00	2.78	14.90
7	100kN/m ² を超える	1.00	0.00 ~ 1.12	116.95	3mを超える	— ~ —	—	—	100kN/m ² を超える	1.00	10.56 ~ 13.99	116.95	3mを超える	— ~ —	—	—
	それ以外	1.00	1.12 ~ 8.91	100.00	それ以外	0.00 ~ 8.91	2.23	11.91	それ以外	1.00	5.00 ~ 10.56	100.00	それ以外	5.00 ~ 13.99	2.23	11.91
8	100kN/m ² を超える	—	— ~ —	—	3mを超える	— ~ —	—	—	100kN/m ² を超える	—	— ~ —	—	3mを超える	— ~ —	—	—
	それ以外	1.00	0.00 ~ 7.30	92.94	それ以外	0.00 ~ 7.30	1.75	9.39	それ以外	1.00	5.00 ~ 9.35	92.94	それ以外	5.00 ~ 9.35	1.75	9.39
9	100kN/m ² を超える	—	— ~ —	—	3mを超える	— ~ —	—	—	100kN/m ² を超える	—	— ~ —	—	3mを超える	— ~ —	—	—
	それ以外	1.00	0.00 ~ 4.77	59.41	それ以外	0.00 ~ 4.77	1.76	9.40	それ以外	1.00	5.00 ~ 5.00	59.41	それ以外	5.00 ~ 5.00	1.76	9.40
	100kN/m ² を超える		~		3mを超える	~			100kN/m ² を超える		~		3mを超える	~		
	それ以外		~		それ以外	~			それ以外		~		それ以外	~		
	100kN/m ² を超える		~		3mを超える	~			100kN/m ² を超える		~		3mを超える	~		
	それ以外		~		それ以外	~			それ以外		~		それ以外	~		
	100kN/m ² を超える		~		3mを超える	~			100kN/m ² を超える		~		3mを超える	~		
	それ以外		~		それ以外	~			それ以外		~		それ以外	~		
	100kN/m ² を超える		~		3mを超える	~			100kN/m ² を超える		~		3mを超える	~		
	それ以外		~		それ以外	~			それ以外		~		それ以外	~		