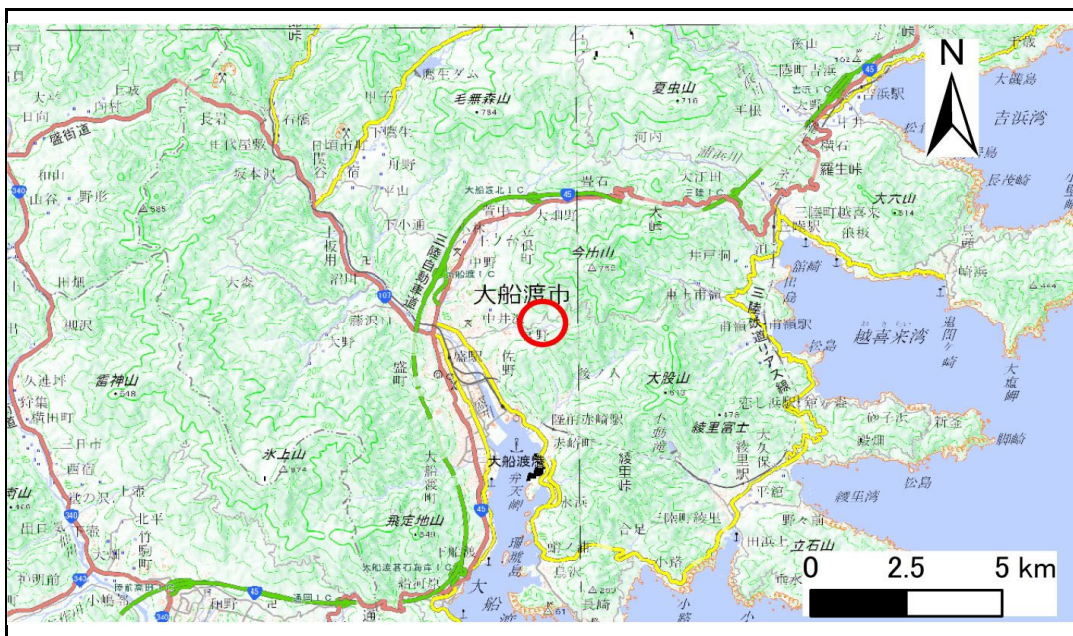


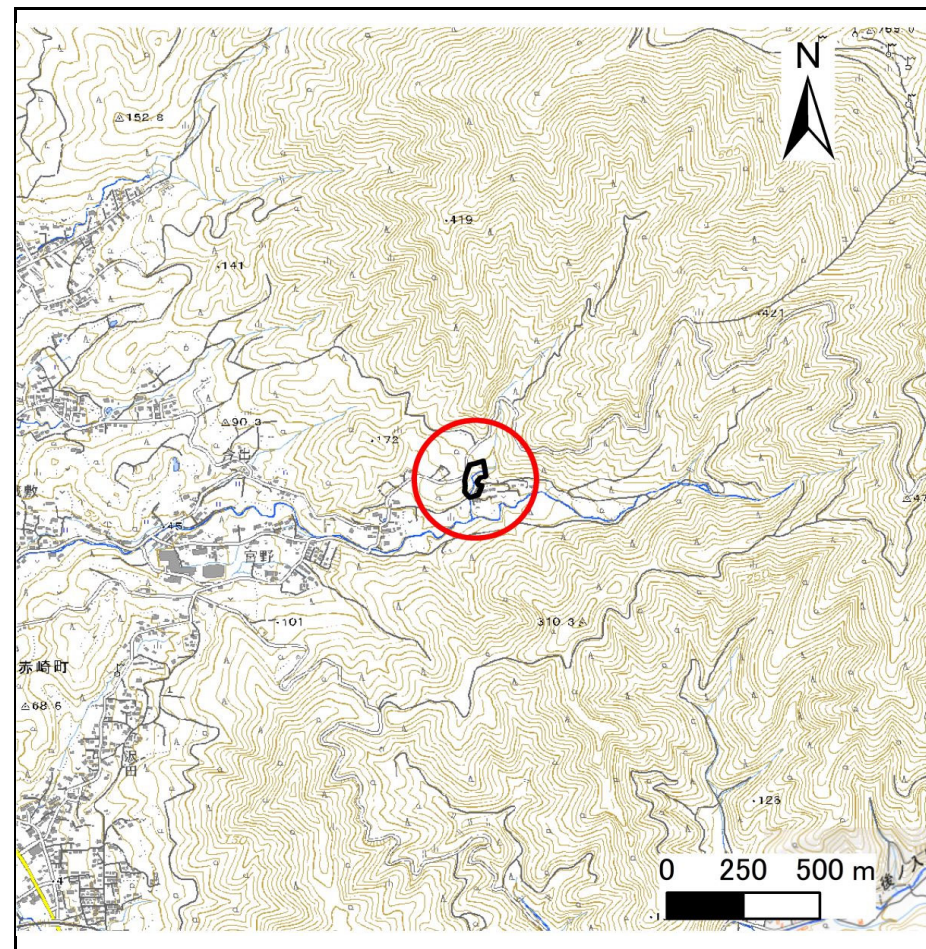
# 土砂災害防止に関する基礎調査(急傾斜地の崩壊)

表紙 概況、位置図

自然現象の種類	急傾斜地の崩壊
箇所番号	203AN5076
箇所名	今出A
所在地	大船渡市猪川町字今出
調査機関	沿岸広域振興局土木部大船渡土木センター



概況図(S=1:200,000)



位置図(S=1:25,000)

国土地理院の電子地形図200000『一関』及び電子地形図25000『綾里、盛、大船渡、越喜来』を掲載

# 急傾斜地の崩壊区域調査

様式3-1 危害のおそれのある土地、著しい危害のおそれのある土地の設定図

調査年度

令和5年度

急傾斜地の位置 箇所番号 203AN5076 箇所名 今出A 所在地 大船渡市猪川町字今出



凡例	■ 上端	— 横断測線	▭ 危害のおそれのある土地の区域	▭ 土石等の移動による力が $100\text{kN/m}^2$ を超える範囲
	▲ 下端		▭ 著しい危害のおそれのある土地の区域	▭ 土石等の堆積高が $3\text{m}$ を超える範囲

## 急傾斜地の崩壊区域調書

様式3-2 建築物に作用すると想定される衝撃に関する事項(1/1)

調査年度	令和5年度
------	-------

急傾斜地の位置		箇所番号	203AN5076		箇所名	今出A		所在地	大船渡市猪川町字今出							
横断 測線 番号	急傾斜地の下端に隣接する土地								急傾斜地内							
	土石等の移動の高さと力の大きさ				土石等の堆積高さとの大きさ				土石等の移動の高さと力の大きさ				土石等の堆積高さとの大きさ			
	区分	高さ (m)	下端からの距離 (m)	力の大きさ (kN/m <sup>2</sup> )	区分	下端からの水平 距離(m)	高さ (m)	力の大きさ (kN/m <sup>2</sup> )	区分	高さ (m)	上端からの比高 (m)	力の大きさ (kN/m <sup>2</sup> )	区分	上端からの比高 (m)	高さ (m)	力の大きさ (kN/m <sup>2</sup> )
1	100kN/m <sup>2</sup> を超える	—	— ~ —	—	3mを超える	— ~ —	—	—	100kN/m <sup>2</sup> を超える	—	— ~ —	—	3mを超える	— ~ —	—	—
	それ以外	1.00	0.00 ~ 4.62	57.58	それ以外	0.00 ~ 4.62	1.87	10.00	それ以外	1.00	5.00 ~ 5.00	57.58	それ以外	5.00 ~ 5.00	1.87	10.00
2	100kN/m <sup>2</sup> を超える	1.00	0.00 ~ 0.95	114.23	3mを超える	— ~ —	—	—	100kN/m <sup>2</sup> を超える	1.00	11.11 ~ 14.00	114.23	3mを超える	— ~ —	—	—
	それ以外	1.00	0.95 ~ 8.73	100.00	それ以外	0.00 ~ 8.73	2.37	12.66	それ以外	1.00	5.00 ~ 11.11	100.00	それ以外	5.00 ~ 14.00	2.37	12.66
3	100kN/m <sup>2</sup> を超える	1.00	0.00 ~ 1.20	118.09	3mを超える	— ~ —	—	—	100kN/m <sup>2</sup> を超える	1.00	10.85 ~ 14.57	118.09	3mを超える	— ~ —	—	—
	それ以外	1.00	1.20 ~ 8.98	100.00	それ以外	0.00 ~ 8.98	2.32	12.41	それ以外	1.00	5.00 ~ 10.85	100.00	それ以外	5.00 ~ 14.57	2.32	12.41
4	100kN/m <sup>2</sup> を超える	1.00	0.00 ~ 1.48	122.46	3mを超える	— ~ —	—	—	100kN/m <sup>2</sup> を超える	1.00	10.57 ~ 15.38	122.46	3mを超える	— ~ —	—	—
	それ以外	1.00	1.48 ~ 9.26	100.00	それ以外	0.00 ~ 9.26	2.43	13.00	それ以外	1.00	5.00 ~ 10.57	100.00	それ以外	5.00 ~ 15.38	2.43	13.00
5	100kN/m <sup>2</sup> を超える	—	— ~ —	—	3mを超える	— ~ —	—	—	100kN/m <sup>2</sup> を超える	—	— ~ —	—	3mを超える	— ~ —	—	—
	それ以外	1.00	0.00 ~ 7.16	91.05	それ以外	0.00 ~ 7.16	2.73	14.63	それ以外	1.00	5.00 ~ 13.60	91.05	それ以外	5.00 ~ 13.60	2.73	14.63
6	100kN/m <sup>2</sup> を超える	—	— ~ —	—	3mを超える	— ~ —	—	—	100kN/m <sup>2</sup> を超える	—	— ~ —	—	3mを超える	— ~ —	—	—
	それ以外	1.00	0.00 ~ 7.08	89.91	それ以外	0.00 ~ 7.08	1.90	10.17	それ以外	1.00	5.00 ~ 9.30	89.91	それ以外	5.00 ~ 9.30	1.90	10.17
7	100kN/m <sup>2</sup> を超える	1.00	0.00 ~ 0.93	114.02	3mを超える	— ~ —	—	—	100kN/m <sup>2</sup> を超える	1.00	11.07 ~ 13.90	114.02	3mを超える	— ~ —	—	—
	それ以外	1.00	0.93 ~ 8.72	100.00	それ以外	0.00 ~ 8.72	2.36	12.63	それ以外	1.00	5.00 ~ 11.07	100.00	それ以外	5.00 ~ 13.90	2.36	12.63
8	100kN/m <sup>2</sup> を超える	1.00	0.00 ~ 0.86	112.94	3mを超える	— ~ —	—	—	100kN/m <sup>2</sup> を超える	1.00	11.02 ~ 13.60	112.94	3mを超える	— ~ —	—	—
	それ以外	1.00	0.86 ~ 8.65	100.00	それ以外	0.00 ~ 8.65	2.35	12.59	それ以外	1.00	5.00 ~ 11.02	100.00	それ以外	5.00 ~ 13.60	2.35	12.59
	100kN/m <sup>2</sup> を超える		~		3mを超える	~			100kN/m <sup>2</sup> を超える		~		3mを超える	~		
	それ以外		~		それ以外	~			それ以外		~		それ以外	~		
	100kN/m <sup>2</sup> を超える		~		3mを超える	~			100kN/m <sup>2</sup> を超える		~		3mを超える	~		
	それ以外		~		それ以外	~			それ以外		~		それ以外	~		
	100kN/m <sup>2</sup> を超える		~		3mを超える	~			100kN/m <sup>2</sup> を超える		~		3mを超える	~		
	それ以外		~		それ以外	~			それ以外		~		それ以外	~		
	100kN/m <sup>2</sup> を超える		~		3mを超える	~			100kN/m <sup>2</sup> を超える		~		3mを超える	~		
	それ以外		~		それ以外	~			それ以外		~		それ以外	~		