

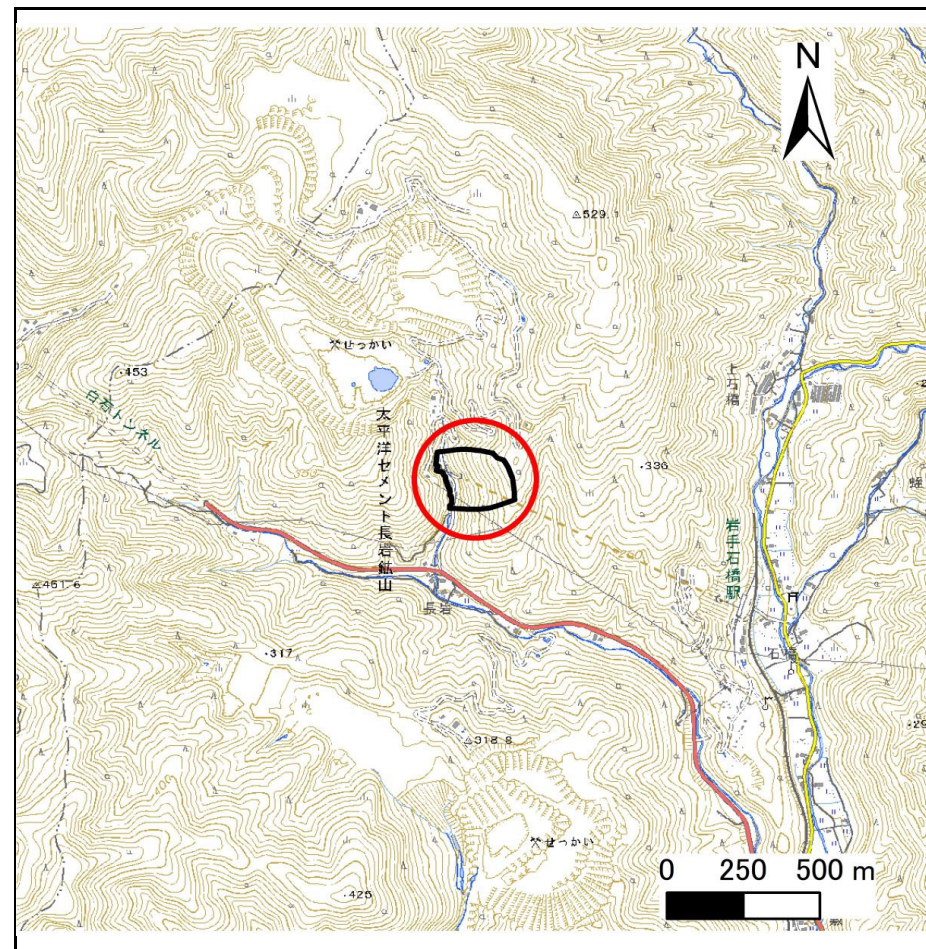
土砂災害防止に関する基礎調査(急傾斜地の崩壊)

表紙 概況、位置図

自然現象の種類	急傾斜地の崩壊
箇所番号	203AN5004
箇所名	長岩B
所在地	大船渡市日頃市町字長岩
調査機関	沿岸広域振興局土木部大船渡土木センター



概況図(S=1:200,000)



位置図(S=1:25,000)

国土地理院の電子地形図200000『一関』及び電子地形図25000『世田米、盛』を掲載

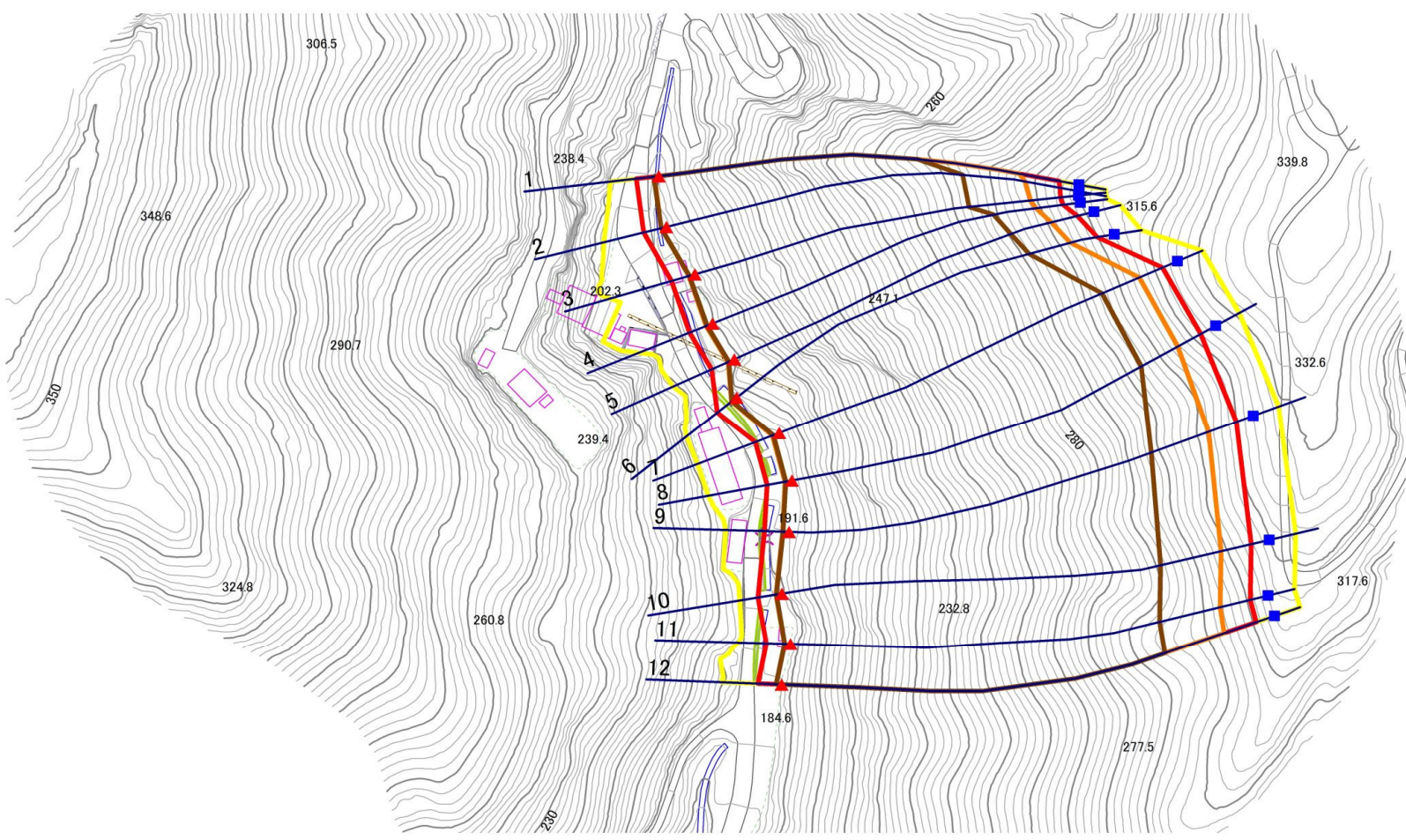
急傾斜地の崩壊区域調査

様式3-1 危害のおそれのある土地、著しい危害のおそれのある土地の設定図

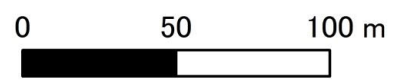
調査年度

令和5年度

急傾斜地の位置	箇所番号	203AN5004	箇所名	長岩B	所在地	大船渡市日頃市町字長岩
---------	------	-----------	-----	-----	-----	-------------



1:2,500



凡例	■ 上端	— 横断測線	▭ 危害のおそれのある土地の区域	▭ 土石等の移動による力が 100kN/m^2 を超える範囲
	▲ 下端		▭ 著しい危害のおそれのある土地の区域	▭ 土石等の堆積高が 3m を超える範囲

急傾斜地の崩壊区域調書

様式3-2 建築物に作用すると想定される衝撃に関する事項(1/1)

調査年度	令和5年度
------	-------

急傾斜地の位置		203AN5004			箇所名				長岩B		所在地		大船渡市日頃市町字長岩			
横断 測線 番号	急傾斜地の下端に隣接する土地								急傾斜地内							
	土石等の移動の高さと力の大きさ				土石等の堆積高さとの大きさ				土石等の移動の高さと力の大きさ				土石等の堆積高さとの大きさ			
	区分	高さ (m)	下端からの距離 (m)	力の大きさ (kN/m ²)	区分	下端からの水平 距離(m)	高さ (m)	力の大きさ (kN/m ²)	区分	高さ (m)	上端からの比高 (m)	力の大きさ (kN/m ²)	区分	上端からの比高 (m)	高さ (m)	力の大きさ (kN/m ²)
1	100kN/m ² を超える	1.00	0.00 ~ 1.67	128.89	3mを超える	0.00 ~ 1.86	3.78	16.63	100kN/m ² を超える	1.00	14.84 ~ 103.38	128.89	3mを超える	40.00 ~ 103.38	3.78	16.63
	それ以外	1.00	1.67 ~ 8.35	100.00	それ以外	1.86 ~ 8.35	3.00	13.20	それ以外	1.00	5.00 ~ 14.84	100.00	それ以外	5.00 ~ 40.00	3.00	13.20
2	100kN/m ² を超える	1.00	0.00 ~ 1.94	133.89	3mを超える	0.00 ~ 1.97	3.85	16.93	100kN/m ² を超える	1.00	14.02 ~ 107.00	133.89	3mを超える	30.00 ~ 107.00	3.85	16.93
	それ以外	1.00	1.94 ~ 8.63	100.00	それ以外	1.97 ~ 8.63	3.00	13.20	それ以外	1.00	5.00 ~ 14.02	100.00	それ以外	5.00 ~ 30.00	3.00	13.20
3	100kN/m ² を超える	1.00	0.00 ~ 2.34	141.25	3mを超える	0.00 ~ 2.14	3.96	17.44	100kN/m ² を超える	1.00	13.16 ~ 107.35	141.25	3mを超える	30.00 ~ 107.35	3.96	17.44
	それ以外	1.00	2.34 ~ 9.02	100.00	それ以外	2.14 ~ 9.02	3.00	13.20	それ以外	1.00	5.00 ~ 13.16	100.00	それ以外	5.00 ~ 30.00	3.00	13.20
4	100kN/m ² を超える	1.00	0.00 ~ 2.54	145.02	3mを超える	0.00 ~ 2.24	4.04	17.76	100kN/m ² を超える	1.00	12.86 ~ 111.43	145.02	3mを超える	25.00 ~ 111.43	4.04	17.76
	それ以外	1.00	2.54 ~ 9.22	100.00	それ以外	2.24 ~ 9.22	3.00	13.20	それ以外	1.00	5.00 ~ 12.86	100.00	それ以外	5.00 ~ 25.00	3.00	13.20
5	100kN/m ² を超える	1.00	0.00 ~ 2.60	146.23	3mを超える	0.00 ~ 2.28	4.06	17.88	100kN/m ² を超える	1.00	12.78 ~ 113.43	146.23	3mを超える	25.00 ~ 113.43	4.06	17.88
	それ以外	1.00	2.60 ~ 9.28	100.00	それ以外	2.28 ~ 9.28	3.00	13.20	それ以外	1.00	5.00 ~ 12.78	100.00	それ以外	5.00 ~ 25.00	3.00	13.20
6	100kN/m ² を超える	1.00	0.00 ~ 2.54	145.05	3mを超える	0.00 ~ 2.24	4.04	17.76	100kN/m ² を超える	1.00	12.85 ~ 119.51	145.05	3mを超える	25.00 ~ 119.51	4.04	17.76
	それ以外	1.00	2.54 ~ 9.22	100.00	それ以外	2.24 ~ 9.22	3.00	13.20	それ以外	1.00	5.00 ~ 12.85	100.00	それ以外	5.00 ~ 25.00	3.00	13.20
7	100kN/m ² を超える	1.00	0.00 ~ 2.75	149.22	3mを超える	0.00 ~ 2.37	4.14	18.21	100kN/m ² を超える	1.00	12.64 ~ 132.00	149.22	3mを超える	25.00 ~ 132.00	4.14	18.21
	それ以外	1.00	2.75 ~ 9.44	100.00	それ以外	2.37 ~ 9.44	3.00	13.20	それ以外	1.00	5.00 ~ 12.64	100.00	それ以外	5.00 ~ 25.00	3.00	13.20
8	100kN/m ² を超える	1.00	0.00 ~ 2.63	146.91	3mを超える	0.00 ~ 2.30	4.08	17.94	100kN/m ² を超える	1.00	12.74 ~ 133.43	146.91	3mを超える	25.00 ~ 133.43	4.08	17.94
	それ以外	1.00	2.63 ~ 9.32	100.00	それ以外	2.30 ~ 9.32	3.00	13.20	それ以外	1.00	5.00 ~ 12.74	100.00	それ以外	5.00 ~ 25.00	3.00	13.20
9	100kN/m ² を超える	1.00	0.00 ~ 2.37	141.87	3mを超える	0.00 ~ 2.16	3.97	17.49	100kN/m ² を超える	1.00	13.11 ~ 132.62	141.87	3mを超える	30.00 ~ 132.62	3.97	17.49
	それ以外	1.00	2.37 ~ 9.05	100.00	それ以外	2.16 ~ 9.05	3.00	13.20	それ以外	1.00	5.00 ~ 13.11	100.00	それ以外	5.00 ~ 30.00	3.00	13.20
10	100kN/m ² を超える	1.00	0.00 ~ 2.25	139.62	3mを超える	0.00 ~ 2.10	3.94	17.31	100kN/m ² を超える	1.00	13.32 ~ 132.00	139.62	3mを超える	30.00 ~ 132.00	3.94	17.31
	それ以外	1.00	2.25 ~ 8.93	100.00	それ以外	2.10 ~ 8.93	3.00	13.20	それ以外	1.00	5.00 ~ 13.32	100.00	それ以外	5.00 ~ 30.00	3.00	13.20
11	100kN/m ² を超える	1.00	0.00 ~ 2.24	139.44	3mを超える	0.00 ~ 2.10	3.93	17.30	100kN/m ² を超える	1.00	13.34 ~ 129.36	139.44	3mを超える	30.00 ~ 129.36	3.93	17.30
	それ以外	1.00	2.24 ~ 8.92	100.00	それ以外	2.10 ~ 8.92	3.00	13.20	それ以外	1.00	5.00 ~ 13.34	100.00	それ以外	5.00 ~ 30.00	3.00	13.20
12	100kN/m ² を超える	1.00	0.00 ~ 2.03	135.50	3mを超える	0.00 ~ 2.01	3.87	17.03	100kN/m ² を超える	1.00	13.81 ~ 130.09	135.50	3mを超える	30.00 ~ 130.09	3.87	17.03
	それ以外	1.00	2.03 ~ 8.71	100.00	それ以外	2.01 ~ 8.71	3.00	13.20	それ以外	1.00	5.00 ~ 13.81	100.00	それ以外	5.00 ~ 30.00	3.00	13.20
	100kN/m ² を超える		~		3mを超える	~			100kN/m ² を超える		~		3mを超える	~		
	それ以外		~		それ以外	~			それ以外		~		それ以外	~		
	100kN/m ² を超える		~		3mを超える	~			100kN/m ² を超える		~		3mを超える	~		
	それ以外		~		それ以外	~			それ以外		~		それ以外	~		
	100kN/m ² を超える		~		3mを超える	~			100kN/m ² を超える		~		3mを超える	~		
	それ以外		~		それ以外	~			それ以外		~		それ以外	~		