

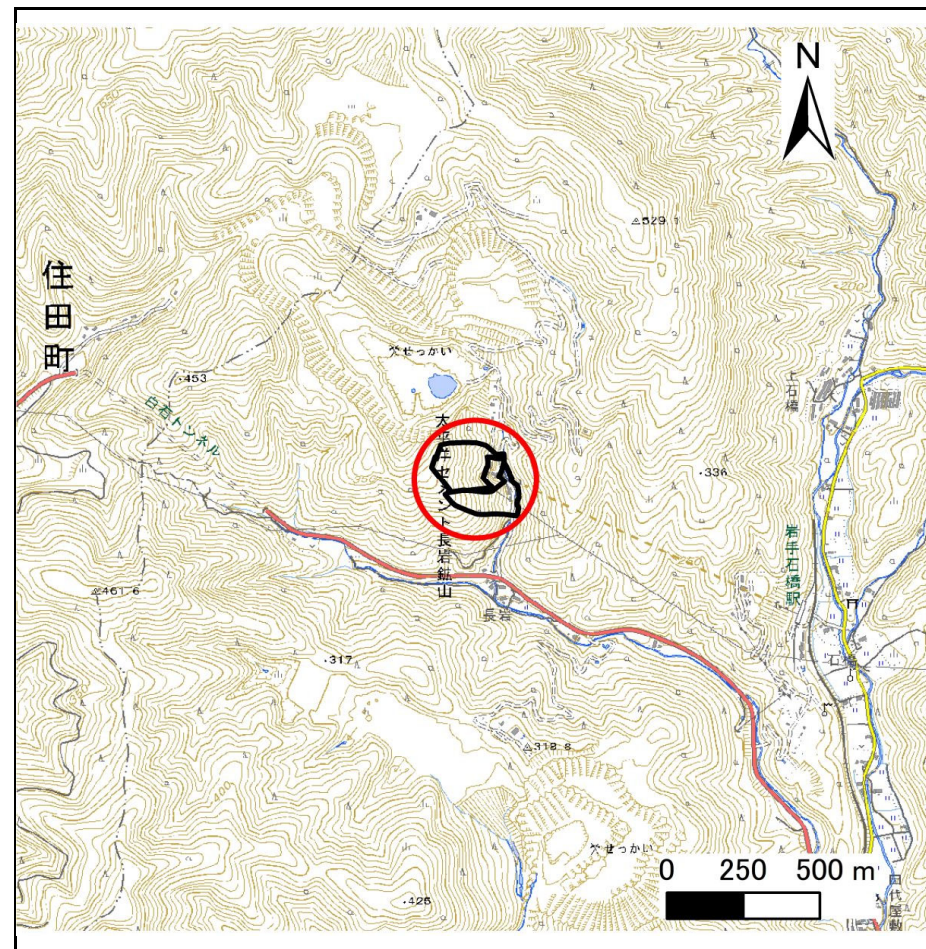
土砂災害防止に関する基礎調査(急傾斜地の崩壊)

表紙 概況、位置図

自然現象の種類	急傾斜地の崩壊
箇所番号	203AN5002
箇所名	長岩A
所在地	大船渡市日頃市町字長岩
調査機関	沿岸広域振興局土木部大船渡土木センター



概況図(S=1:200,000)



位置図(S=1:25,000)

国土地理院の電子地形図200000『一関』及び電子地形図25000『世田米、盛』を掲載

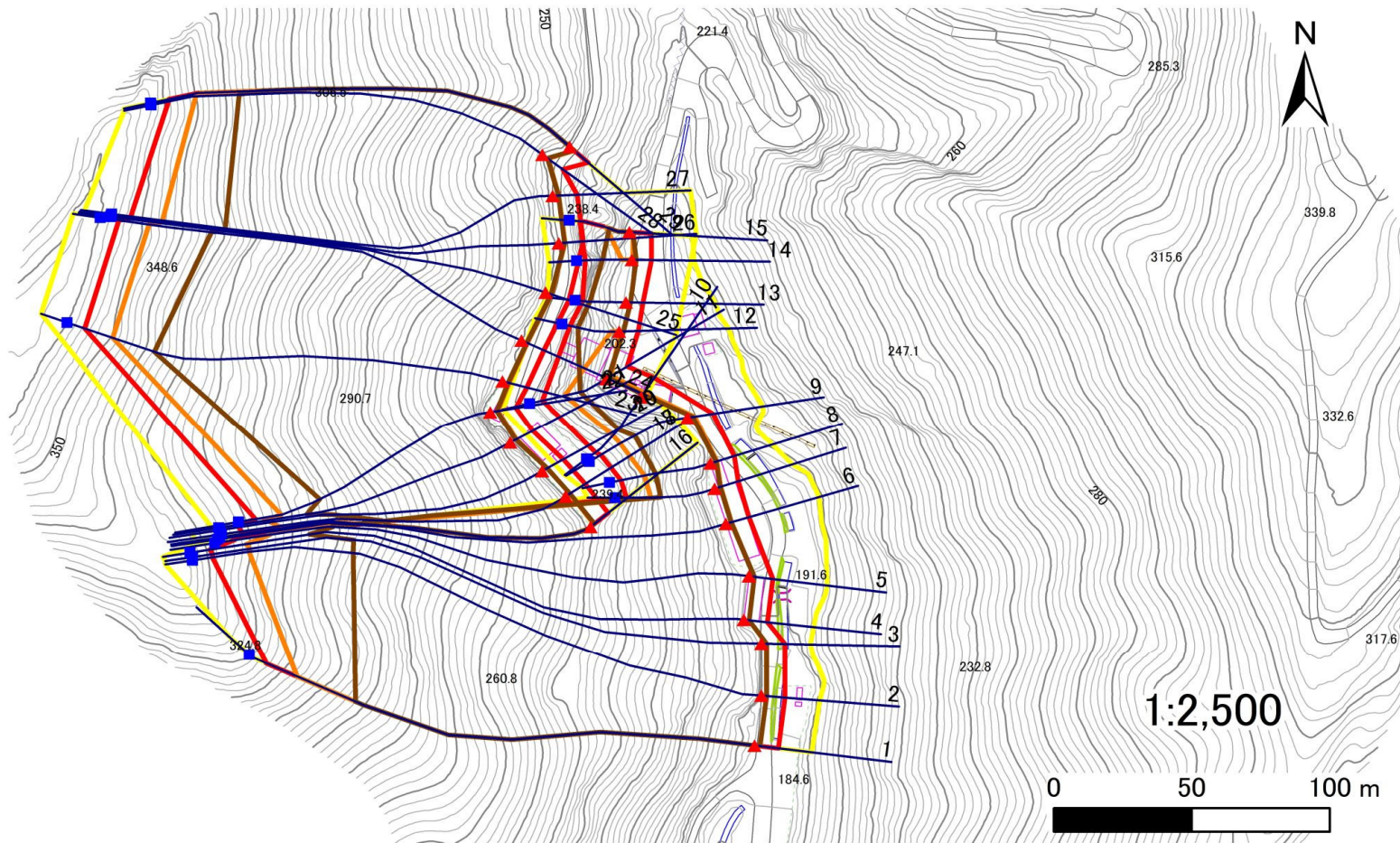
急傾斜地の崩壊区域調査

様式3-1 危害のおそれのある土地、著しい危害のおそれのある土地の設定図

調査年度

令和5年度

急傾斜地の位置 箇所番号 203AN5002 箇所名 長岩A 所在地 大船渡市日頃市町字長岩



凡例

■ 上端
▲ 下端

— 横断測線

— 危害のおそれのある土地の区域

— 著しい危害のおそれのある土地の区域

— 土石等の移動による力が 100kN/m^2 を超える範囲

— 土石等の堆積高が 3m を超える範囲

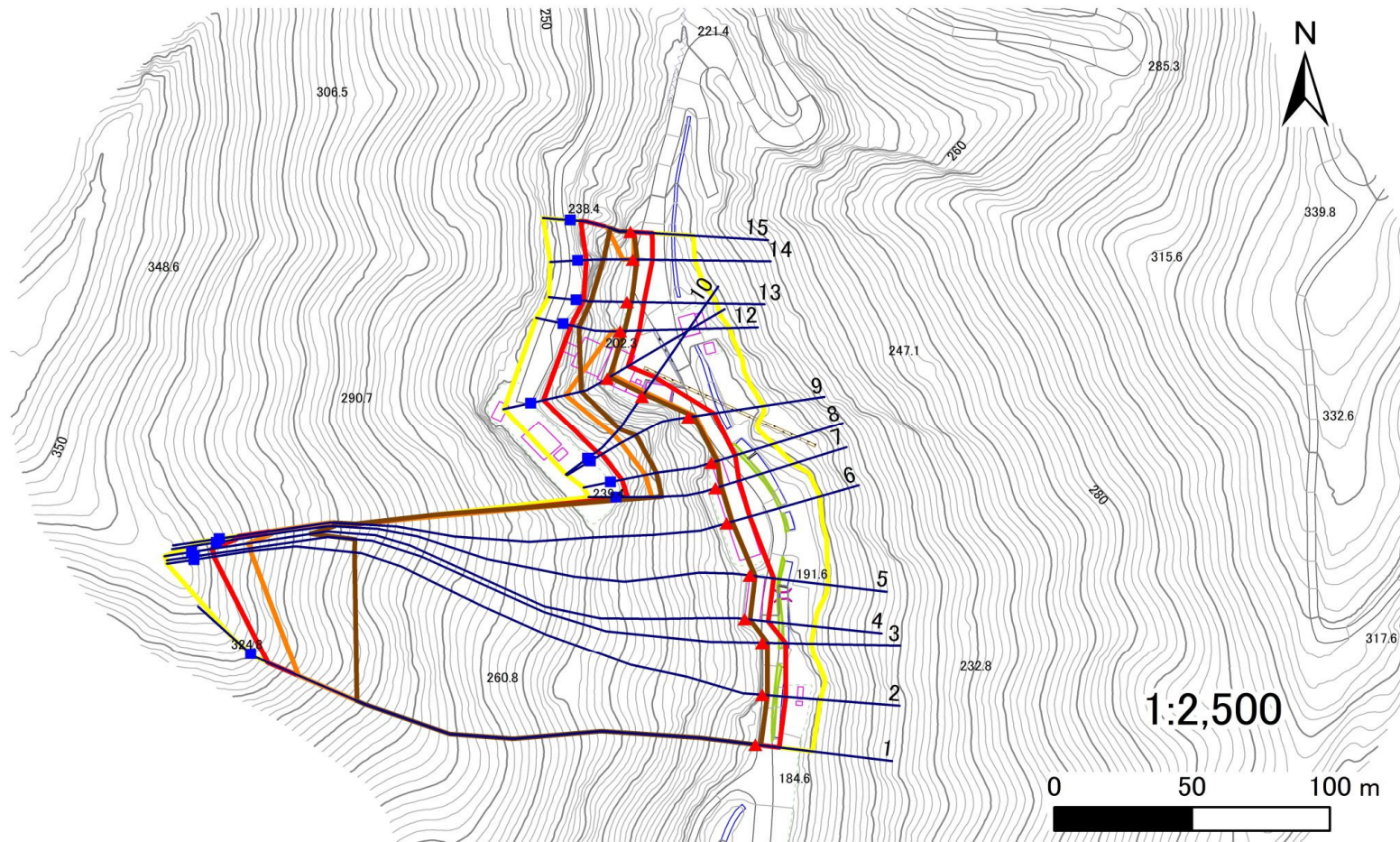
急傾斜地の崩壊区域調査

様式3-1 危害のおそれのある土地、著しい危害のおそれのある土地の設定図

調査年度

令和5年度

急傾斜地の位置 箇所番号 203AN5002 箇所名 長岩A 所在地 大船渡市日頃市町字長岩



凡例

■ 上端
▲ 下端

— 横断測線

— 危害のおそれのある土地の区域

— 著しい危害のおそれのある土地の区域

— 土石等の移動による力が 100kN/m^2 を超える範囲

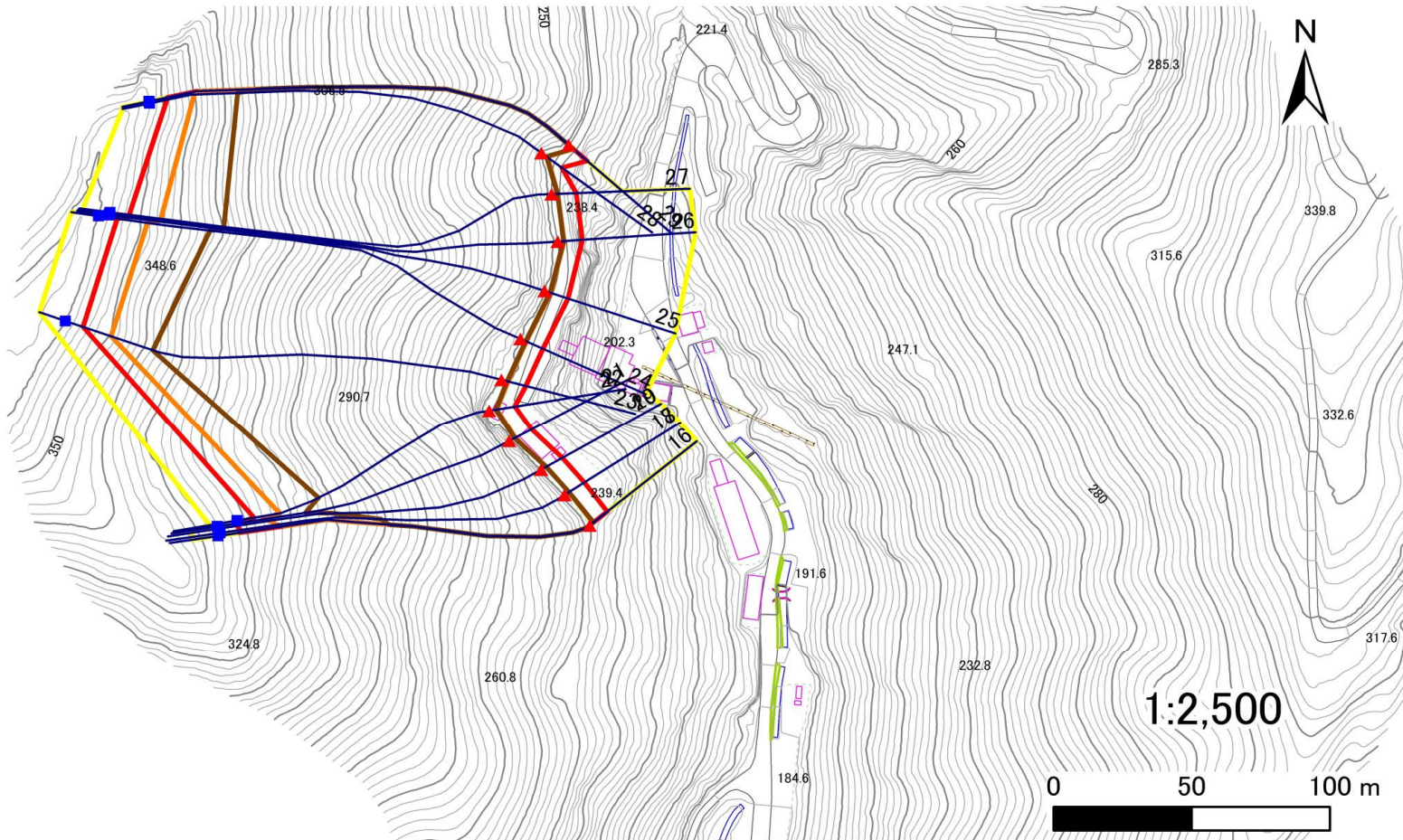
— 土石等の堆積高が 3m を超える範囲

急傾斜地の崩壊区域調査

様式3-1 危害のおそれのある土地、著しい危害のおそれのある土地の設定図

調査年度	令和5年度
------	-------

急傾斜地の位置	箇所番号	203AN5002	箇所名		所在地	大船渡市日頃市町字長岩
---------	------	-----------	-----	--	-----	-------------



凡例	■ 上端	— 横断測線	▭ 危害のおそれのある土地の区域	▭ 土石等の移動による力が100kN/m ² を超える範囲
	▲ 下端		▭ 著しい危害のおそれのある土地の区域	▭ 土石等の堆積高が3mを超える範囲

急傾斜地の崩壊区域調書

様式3-2 建築物に作用すると想定される衝撃に関する事項(1/2)

調査年度 令和5年度

急傾斜地の位置		箇所番号	203AN5002		箇所名	長岩A			所在地	大船渡市日頃市町字長岩						
横断 測線 番号	急傾斜地の下端に隣接する土地								急傾斜地内							
	土石等の移動の高さと力の大きさ				土石等の堆積高さとの大きさ				土石等の移動の高さと力の大きさ				土石等の堆積高さとの大きさ			
	区分	高さ (m)	下端からの距離 (m)	力の大きさ (kN/m ²)	区分	下端からの水平 距離(m)	高さ (m)	力の大きさ (kN/m ²)	区分	高さ (m)	上端からの比高 (m)	力の大きさ (kN/m ²)	区分	上端からの比高 (m)	高さ (m)	力の大きさ (kN/m ²)
1	100kN/m ² を超える	1.00	0.00 ~ 2.11	136.95	3mを超える	0.00 ~ 2.04	3.89	17.13	100kN/m ² を超える	1.00	13.62 ~ 134.16	136.95	3mを超える	30.00 ~ 134.16	3.89	17.13
	それ以外	1.00	2.11 ~ 8.79	100.00	それ以外	2.04 ~ 8.79	3.00	13.20	それ以外	1.00	5.00 ~ 13.62	100.00	それ以外	5.00 ~ 30.00	3.00	13.20
2	100kN/m ² を超える	1.00	0.00 ~ 1.88	132.76	3mを超える	0.00 ~ 1.95	3.83	16.86	100kN/m ² を超える	1.00	14.19 ~ 147.92	132.76	3mを超える	40.00 ~ 147.92	3.83	16.86
	それ以外	1.00	1.88 ~ 8.56	100.00	それ以外	1.95 ~ 8.56	3.00	13.20	それ以外	1.00	5.00 ~ 14.19	100.00	それ以外	5.00 ~ 40.00	3.00	13.20
3	100kN/m ² を超える	1.00	0.00 ~ 1.85	132.23	3mを超える	0.00 ~ 1.93	3.82	16.82	100kN/m ² を超える	1.00	14.27 ~ 145.05	132.23	3mを超える	40.00 ~ 145.05	3.82	16.82
	それ以外	1.00	1.85 ~ 8.54	100.00	それ以外	1.93 ~ 8.54	3.00	13.20	それ以外	1.00	5.00 ~ 14.27	100.00	それ以外	5.00 ~ 40.00	3.00	13.20
4	100kN/m ² を超える	1.00	0.00 ~ 1.92	133.42	3mを超える	0.00 ~ 1.96	3.84	16.90	100kN/m ² を超える	1.00	14.09 ~ 142.32	133.42	3mを超える	30.00 ~ 142.32	3.84	16.90
	それ以外	1.00	1.92 ~ 8.60	100.00	それ以外	1.96 ~ 8.60	3.00	13.20	それ以外	1.00	5.00 ~ 14.09	100.00	それ以外	5.00 ~ 30.00	3.00	13.20
5	100kN/m ² を超える	1.00	0.00 ~ 1.98	134.62	3mを超える	0.00 ~ 1.99	3.86	16.97	100kN/m ² を超える	1.00	13.92 ~ 136.30	134.62	3mを超える	30.00 ~ 136.30	3.86	16.97
	それ以外	1.00	1.98 ~ 8.67	100.00	それ以外	1.99 ~ 8.67	3.00	13.20	それ以外	1.00	5.00 ~ 13.92	100.00	それ以外	5.00 ~ 30.00	3.00	13.20
6	100kN/m ² を超える	1.00	0.00 ~ 2.13	137.35	3mを超える	0.00 ~ 2.05	3.90	17.15	100kN/m ² を超える	1.00	13.57 ~ 131.72	137.35	3mを超える	30.00 ~ 131.72	3.90	17.15
	それ以外	1.00	2.13 ~ 8.81	100.00	それ以外	2.05 ~ 8.81	3.00	13.20	それ以外	1.00	5.00 ~ 13.57	100.00	それ以外	5.00 ~ 30.00	3.00	13.20
7	100kN/m ² を超える	1.00	0.00 ~ 2.35	141.52	3mを超える	0.00 ~ 2.18	4.41	19.41	100kN/m ² を超える	1.00	15.67 ~ 44.01	141.52	3mを超える	20.00 ~ 44.01	4.41	19.41
	それ以外	1.00	2.35 ~ 9.04	100.00	それ以外	2.18 ~ 9.04	3.00	13.20	それ以外	1.00	5.00 ~ 15.67	100.00	それ以外	5.00 ~ 20.00	3.00	13.20
8	100kN/m ² を超える	1.00	0.00 ~ 2.43	143.05	3mを超える	0.00 ~ 2.14	4.37	19.22	100kN/m ² を超える	1.00	15.25 ~ 44.01	143.05	3mを超える	20.00 ~ 44.01	4.37	19.22
	それ以外	1.00	2.43 ~ 9.12	100.00	それ以外	2.14 ~ 9.12	3.00	13.20	それ以外	1.00	5.00 ~ 15.25	100.00	それ以外	5.00 ~ 20.00	3.00	13.20
9	100kN/m ² を超える	1.00	0.00 ~ 2.67	147.64	3mを超える	0.00 ~ 1.95	4.15	18.27	100kN/m ² を超える	1.00	13.62 ~ 41.39	147.64	3mを超える	20.00 ~ 41.39	4.15	18.27
	それ以外	1.00	2.67 ~ 9.36	100.00	それ以外	1.95 ~ 9.36	3.00	13.20	それ以外	1.00	5.00 ~ 13.62	100.00	それ以外	5.00 ~ 20.00	3.00	13.20
10	100kN/m ² を超える	1.00	0.00 ~ 2.07	136.22	3mを超える	0.00 ~ 1.19	3.86	16.96	100kN/m ² を超える	1.00	16.31 ~ 38.58	136.22	3mを超える	20.00 ~ 38.58	3.86	16.96
	それ以外	1.00	2.07 ~ 8.75	100.00	それ以外	1.19 ~ 8.75	3.00	13.20	それ以外	1.00	5.00 ~ 16.31	100.00	それ以外	5.00 ~ 20.00	3.00	13.20
11	100kN/m ² を超える	1.00	0.00 ~ 2.25	139.54	3mを超える	0.00 ~ 0.94	3.61	15.89	100kN/m ² を超える	1.00	13.81 ~ 31.39	139.54	3mを超える	20.00 ~ 31.39	3.61	15.89
	それ以外	1.00	2.25 ~ 8.93	100.00	それ以外	0.94 ~ 8.93	3.00	13.20	それ以外	1.00	5.00 ~ 13.81	100.00	それ以外	5.00 ~ 20.00	3.00	13.20
12	100kN/m ² を超える	1.00	0.00 ~ 0.26	104.31	3mを超える	0.00 ~ 1.57	4.36	19.17	100kN/m ² を超える	1.00	30.47 ~ 35.26	104.31	3mを超える	10.00 ~ 35.26	4.36	19.17
	それ以外	1.00	0.26 ~ 6.94	100.00	それ以外	1.57 ~ 6.94	3.00	13.20	それ以外	1.00	5.00 ~ 30.47	100.00	それ以外	5.00 ~ 10.00	3.00	13.20
13	100kN/m ² を超える	—	— ~ —	—	3mを超える	0.00 ~ 1.68	4.55	20.01	100kN/m ² を超える	—	— ~ —	—	3mを超える	10.00 ~ 34.33	4.55	20.01
	それ以外	1.00	0.00 ~ 6.19	91.98	それ以外	1.68 ~ 6.19	3.00	13.20	それ以外	1.00	5.00 ~ 34.33	91.98	それ以外	5.00 ~ 10.00	3.00	13.20
14	100kN/m ² を超える	1.00	0.00 ~ 0.41	106.93	3mを超える	0.00 ~ 1.51	4.27	18.79	100kN/m ² を超える	1.00	26.19 ~ 32.00	106.93	3mを超える	15.00 ~ 32.00	4.27	18.79
	それ以外	1.00	0.41 ~ 7.10	100.00	それ以外	1.51 ~ 7.10	3.00	13.20	それ以外	1.00	5.00 ~ 26.19	100.00	それ以外	5.00 ~ 15.00	3.00	13.20
15	100kN/m ² を超える	1.00	0.00 ~ 1.28	121.97	3mを超える	0.00 ~ 1.30	3.98	17.50	100kN/m ² を超える	1.00	18.24 ~ 30.00	121.97	3mを超える	20.00 ~ 30.00	3.98	17.50
	それ以外	1.00	1.28 ~ 7.97	100.00	それ以外	1.30 ~ 7.97	3.00	13.20	それ以外	1.00	5.00 ~ 18.24	100.00	それ以外	5.00 ~ 20.00	3.00	13.20

急傾斜地の崩壊区域調書

様式3-2 建築物に作用すると想定される衝撃に関する事項(2/2)

調査年度 令和5年度

急傾斜地の位置		箇所番号	203AN5002		箇所名	長岩A			所在地	大船渡市日頃市町字長岩						
横断 測線 番号	急傾斜地の下端に隣接する土地								急傾斜地内							
	土石等の移動の高さと力の大きさ				土石等の堆積高さとの大きさ				土石等の移動の高さと力の大きさ				土石等の堆積高さとの大きさ			
	区分	高さ (m)	下端からの距離 (m)	力の大きさ (kN/m ²)	区分	下端からの水平 距離(m)	高さ (m)	力の大きさ (kN/m ²)	区分	高さ (m)	上端からの比高 (m)	力の大きさ (kN/m ²)	区分	上端からの比高 (m)	高さ (m)	力の大きさ (kN/m ²)
16	100kN/m ² を超える	1.00	0.00 ~ 1.44	124.75	3mを超える	0.00 ~ 1.78	3.73	16.41	100kN/m ² を超える	1.00	15.69 ~ 87.01	124.75	3mを超える	40.00 ~ 87.01	3.73	16.41
	それ以外	1.00	1.44 ~ 8.12	100.00	それ以外	1.78 ~ 8.12	3.00	13.20	それ以外	1.00	5.00 ~ 15.69	100.00	それ以外	5.00 ~ 40.00	3.00	13.20
17	100kN/m ² を超える	1.00	0.00 ~ 1.89	132.91	3mを超える	0.00 ~ 1.95	3.83	16.87	100kN/m ² を超える	1.00	14.16 ~ 86.61	132.91	3mを超える	40.00 ~ 86.61	3.83	16.87
	それ以外	1.00	1.89 ~ 8.57	100.00	それ以外	1.95 ~ 8.57	3.00	13.20	それ以外	1.00	5.00 ~ 14.16	100.00	それ以外	5.00 ~ 40.00	3.00	13.20
18	100kN/m ² を超える	1.00	0.00 ~ 1.89	132.91	3mを超える	0.00 ~ 1.95	3.83	16.87	100kN/m ² を超える	1.00	14.16 ~ 86.61	132.91	3mを超える	40.00 ~ 86.61	3.83	16.87
	それ以外	1.00	1.89 ~ 8.57	100.00	それ以外	1.95 ~ 8.57	3.00	13.20	それ以外	1.00	5.00 ~ 14.16	100.00	それ以外	5.00 ~ 40.00	3.00	13.20
19	100kN/m ² を超える	1.00	0.00 ~ 2.21	138.85	3mを超える	0.00 ~ 2.08	3.92	17.26	100kN/m ² を超える	1.00	13.40 ~ 86.61	138.85	3mを超える	30.00 ~ 86.61	3.92	17.26
	それ以外	1.00	2.21 ~ 8.89	100.00	それ以外	2.08 ~ 8.89	3.00	13.20	それ以外	1.00	5.00 ~ 13.40	100.00	それ以外	5.00 ~ 30.00	3.00	13.20
20	100kN/m ² を超える	1.00	0.00 ~ 2.21	138.85	3mを超える	0.00 ~ 2.08	3.92	17.26	100kN/m ² を超える	1.00	13.40 ~ 86.61	138.85	3mを超える	30.00 ~ 86.61	3.92	17.26
	それ以外	1.00	2.21 ~ 8.89	100.00	それ以外	2.08 ~ 8.89	3.00	13.20	それ以外	1.00	5.00 ~ 13.40	100.00	それ以外	5.00 ~ 30.00	3.00	13.20
21	100kN/m ² を超える	1.00	0.00 ~ 2.55	145.31	3mを超える	0.00 ~ 2.25	4.04	17.79	100kN/m ² を超える	1.00	12.83 ~ 86.00	145.31	3mを超える	25.00 ~ 86.00	4.04	17.79
	それ以外	1.00	2.55 ~ 9.24	100.00	それ以外	2.25 ~ 9.24	3.00	13.20	それ以外	1.00	5.00 ~ 12.83	100.00	それ以外	5.00 ~ 25.00	3.00	13.20
22	100kN/m ² を超える	1.00	0.00 ~ 2.72	148.53	3mを超える	0.00 ~ 2.35	4.12	18.13	100kN/m ² を超える	1.00	12.66 ~ 82.19	148.53	3mを超える	25.00 ~ 82.19	4.12	18.13
	それ以外	1.00	2.72 ~ 9.40	100.00	それ以外	2.35 ~ 9.40	3.00	13.20	それ以外	1.00	5.00 ~ 12.66	100.00	それ以外	5.00 ~ 25.00	3.00	13.20
23	100kN/m ² を超える	1.00	0.00 ~ 2.39	142.27	3mを超える	0.00 ~ 2.17	3.98	17.52	100kN/m ² を超える	1.00	13.07 ~ 120.00	142.27	3mを超える	25.00 ~ 120.00	3.98	17.52
	それ以外	1.00	2.39 ~ 9.08	100.00	それ以外	2.17 ~ 9.08	3.00	13.20	それ以外	1.00	5.00 ~ 13.07	100.00	それ以外	5.00 ~ 25.00	3.00	13.20
24	100kN/m ² を超える	1.00	0.00 ~ 2.33	141.15	3mを超える	0.00 ~ 2.14	3.96	17.43	100kN/m ² を超える	1.00	13.17 ~ 120.00	141.15	3mを超える	30.00 ~ 120.00	3.96	17.43
	それ以外	1.00	2.33 ~ 9.02	100.00	それ以外	2.14 ~ 9.02	3.00	13.20	それ以外	1.00	5.00 ~ 13.17	100.00	それ以外	5.00 ~ 30.00	3.00	13.20
25	100kN/m ² を超える	1.00	0.00 ~ 2.31	140.84	3mを超える	0.00 ~ 2.13	3.96	17.41	100kN/m ² を超える	1.00	13.20 ~ 118.00	140.84	3mを超える	30.00 ~ 118.00	3.96	17.41
	それ以外	1.00	2.31 ~ 9.00	100.00	それ以外	2.13 ~ 9.00	3.00	13.20	それ以外	1.00	5.00 ~ 13.20	100.00	それ以外	5.00 ~ 30.00	3.00	13.20
26	100kN/m ² を超える	1.00	0.00 ~ 2.30	140.52	3mを超える	0.00 ~ 2.12	3.95	17.38	100kN/m ² を超える	1.00	13.23 ~ 119.62	140.52	3mを超える	30.00 ~ 119.62	3.95	17.38
	それ以外	1.00	2.30 ~ 8.98	100.00	それ以外	2.12 ~ 8.98	3.00	13.20	それ以外	1.00	5.00 ~ 13.23	100.00	それ以外	5.00 ~ 30.00	3.00	13.20
27	100kN/m ² を超える	1.00	0.00 ~ 2.24	139.40	3mを超える	0.00 ~ 2.10	3.93	17.30	100kN/m ² を超える	1.00	13.35 ~ 119.54	139.40	3mを超える	30.00 ~ 119.54	3.93	17.30
	それ以外	1.00	2.24 ~ 8.92	100.00	それ以外	2.10 ~ 8.92	3.00	13.20	それ以外	1.00	5.00 ~ 13.35	100.00	それ以外	5.00 ~ 30.00	3.00	13.20
28	100kN/m ² を超える	1.00	0.00 ~ 2.56	145.45	3mを超える	0.00 ~ 2.25	4.05	17.80	100kN/m ² を超える	1.00	12.83 ~ 114.00	145.45	3mを超える	25.00 ~ 114.00	4.05	17.80
	それ以外	1.00	2.56 ~ 9.24	100.00	それ以外	2.25 ~ 9.24	3.00	13.20	それ以外	1.00	5.00 ~ 12.83	100.00	それ以外	5.00 ~ 25.00	3.00	13.20
29	100kN/m ² を超える	1.00	0.00 ~ 2.29	140.31	3mを超える	0.00 ~ 2.12	3.95	17.37	100kN/m ² を超える	1.00	13.25 ~ 115.51	140.31	3mを超える	30.00 ~ 115.51	3.95	17.37
	それ以外	1.00	2.29 ~ 8.97	100.00	それ以外	2.12 ~ 8.97	3.00	13.20	それ以外	1.00	5.00 ~ 13.25	100.00	それ以外	5.00 ~ 30.00	3.00	13.20
	100kN/m ² を超える		~		3mを超える	~			100kN/m ² を超える		~		3mを超える	~		
	それ以外		~		それ以外	~			それ以外		~		それ以外	~		