

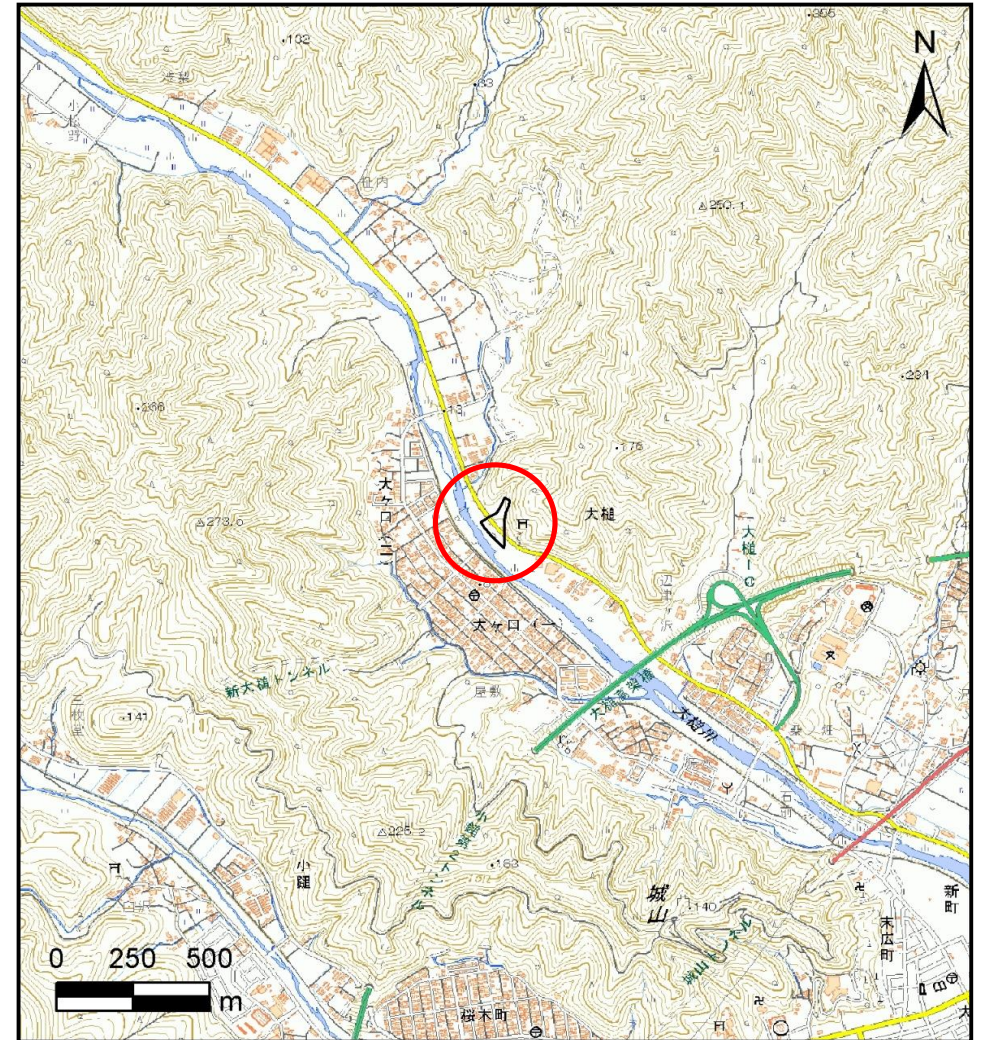
土砂災害防止に関する基礎調査(土石流)

表紙 位置,位置図

自然現象の種類	土石流
溪流番号	N461036
水系名	大槌川
河川名	大槌川
溪流名	八幡の沢(2)
所在地	上閉伊郡大槌町大槌第13地割
調査機関	沿岸広域振興局土木部



概況図(S=1:200,000)



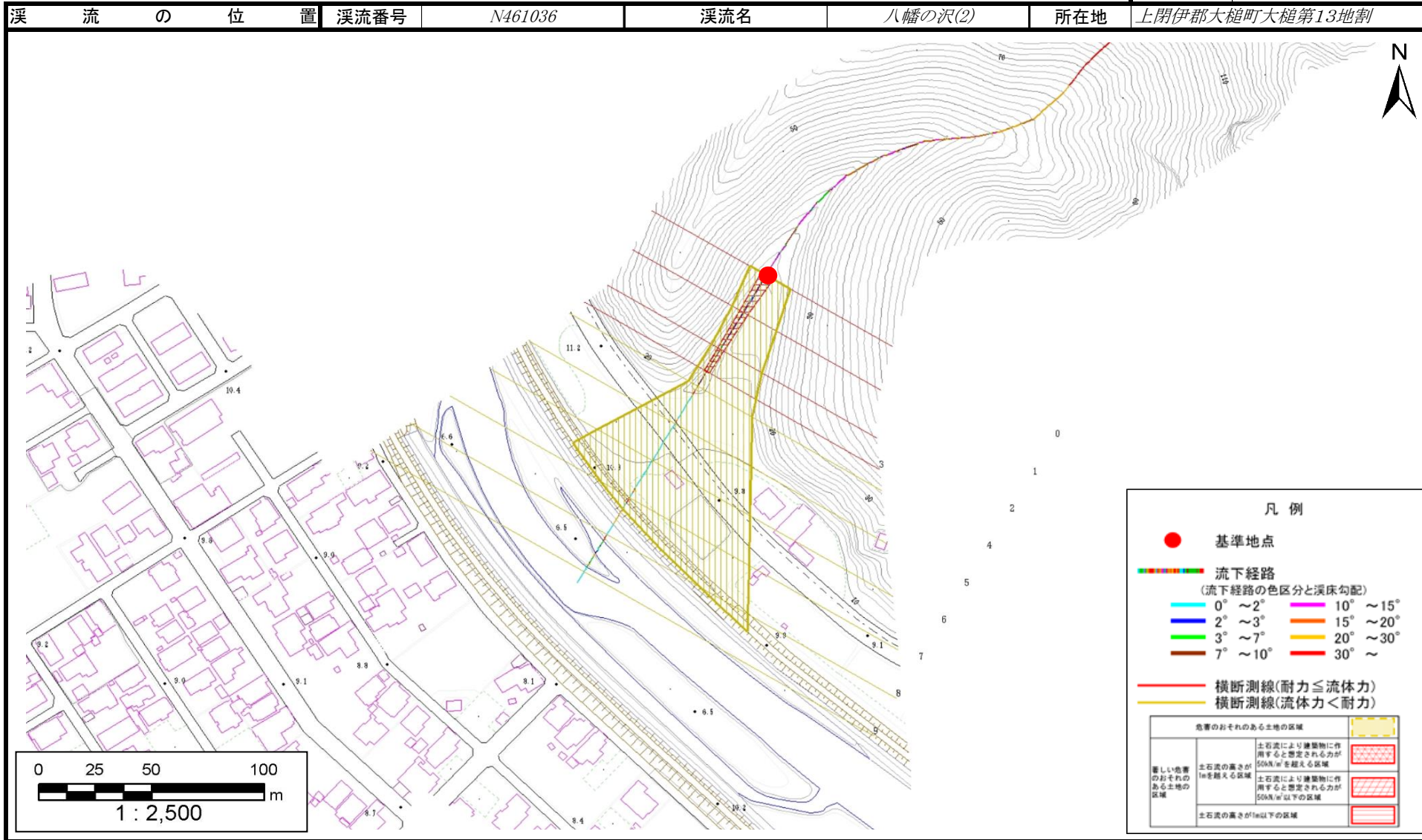
位置図(S=1:25,000)

国土地理院の電子地形図20000(地図画像)『一関、盛岡』及び電子地形図25000(地図画像)を掲載

土石流区域調査書

様式3-1 危害のおそれのある土地、著しい危害のおそれのある土地の設定図

調査年度	令和5年度
溪流の位置	溪流番号 N461036
溪流名	八幡の沢(2)
所在地	上閉伊郡大槌町大槌第13地割



土石流区域調査書

様式3-2 建築物に作用すると想定される衝撃に関する事項

調査年度	令和5年度					
溪流の位置	溪流番号	N461036	溪流名	八幡の沢(2)	所在地	上閉伊郡大槌町大槌第13地割

横断測線番号	土石流の高さh(m)	土石流の流体力Fd(kN/m ²)	建築物の耐力P2(kN/m ²)	横断測線番号	土石流の高さh(m)	土石流の流体力Fd(kN/m ²)	建築物の耐力P2(kN/m ²)
No.0	0.50	25.40	13.70				
No.1	0.66	31.17	10.74				
No.2	0.55	20.30	12.62				
No.3	0.46	14.67	14.64				
No.4	0.39	11.04	17.09				
No.5	0.23	3.74	28.38				
No.6	0.22	2.75	29.61				
No.7	0.21	2.32	29.83				
No.8	0.22	1.83	29.60				
No.9	0.22	1.55	29.08				