

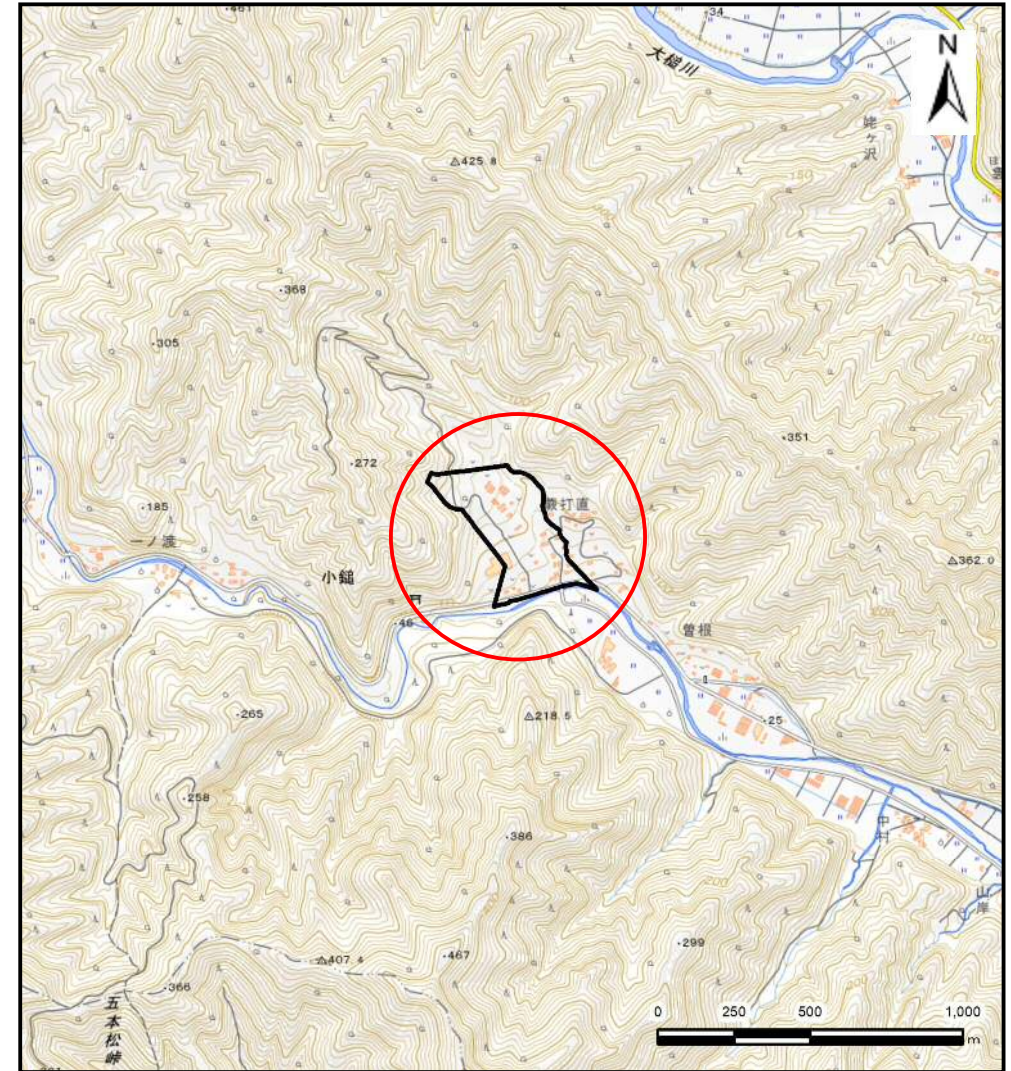
土砂災害防止に関する基礎調査(土石流)

表紙 位置,位置図

自然現象の種類	土石流
溪流番号	N461016
水系名	小鍬川
河川名	小鍬川
溪流名	蕨打直の沢(4)
所在地	上閉伊郡大槌町小鍬第14地割
調査機関	岩手県沿岸広域振興局土木部



概況図(S=1:200,000)

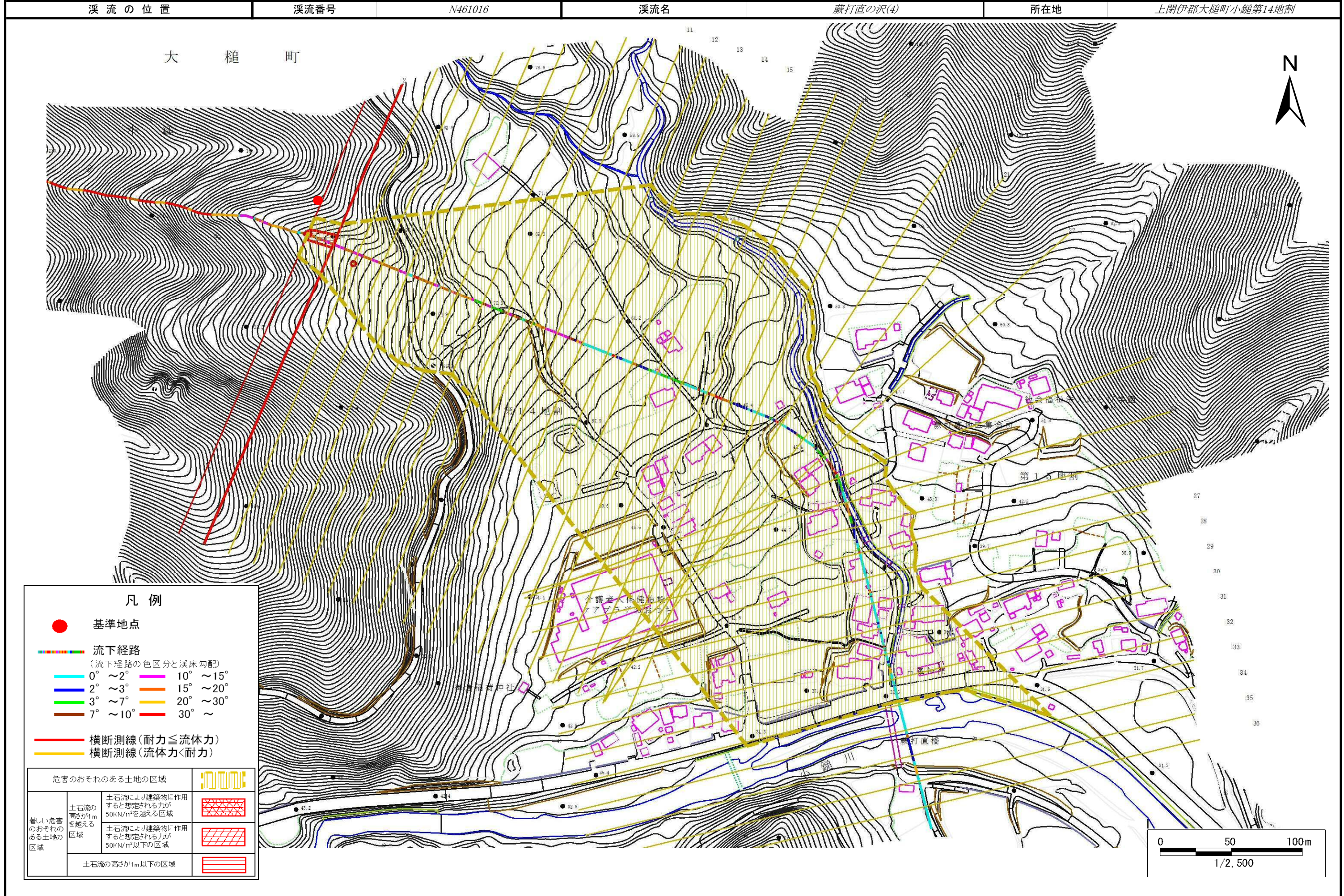


位置図(S=1:25,000)

土石流区域調書

様式3-1 危害のおそれのある土地、著しい危害のおそれのある土地の設定図

調査年度 令和4年度



土石流区域調査

様式3-2 建築物に作用すると想定される衝撃に関する事項

調査年度 令和4年度

溪流の位置	溪流番号	N461016	溪流名	蕨打直の沢(4)	所在地	上閉伊郡大槌町小鎗第14地割
-------	------	---------	-----	----------	-----	----------------

横断測線番号	土石流の高さh(m)	土石流の流体力Fd(kN/m ²)	建築物の耐力P2(kN/m ²)	横断測線番号	土石流の高さh(m)	土石流の流体力Fd(kN/m ²)	建築物の耐力P2(kN/m ²)
No.0	0.48	34.76	14.33	No.27	0.28	2.13	23.63
No.1	0.42	28.10	15.98	No.28	0.30	1.47	22.05
No.2	0.32	26.74	16.52	No.29	0.30	1.39	21.77
No.3	0.32	18.72	20.36	No.30	0.31	1.31	21.40
No.4	0.33	17.68	19.82	No.31	0.36	2.04	18.51
No.5	0.34	17.02	19.48	No.32	0.29	1.65	22.20
No.6	0.35	16.16	19.01	No.33	0.33	1.23	19.80
No.7	0.36	15.13	18.44	No.34	0.37	0.95	18.22
No.8	0.37	14.23	17.92	No.35	0.40	0.74	16.64
No.9	0.32	10.92	20.72	No.36	0.45	0.58	15.19
No.10	0.23	6.42	27.84				
No.11	0.22	5.97	28.88				
No.12	0.21	5.21	30.84				
No.13	0.17	3.54	36.22				
No.14	0.16	2.92	38.62				
No.15	0.15	2.41	40.63				
No.16	0.15	1.98	42.19				
No.17	0.15	1.66	43.10				
No.18	0.14	1.77	44.51				
No.19	0.14	1.70	43.72				
No.20	0.14	1.67	43.25				
No.21	0.14	1.28	43.47				
No.22	0.15	1.09	43.16				
No.23	0.33	3.90	19.93				
No.24	0.26	2.68	24.95				
No.25	0.27	2.31	23.86				
No.26	0.27	2.26	23.81				