

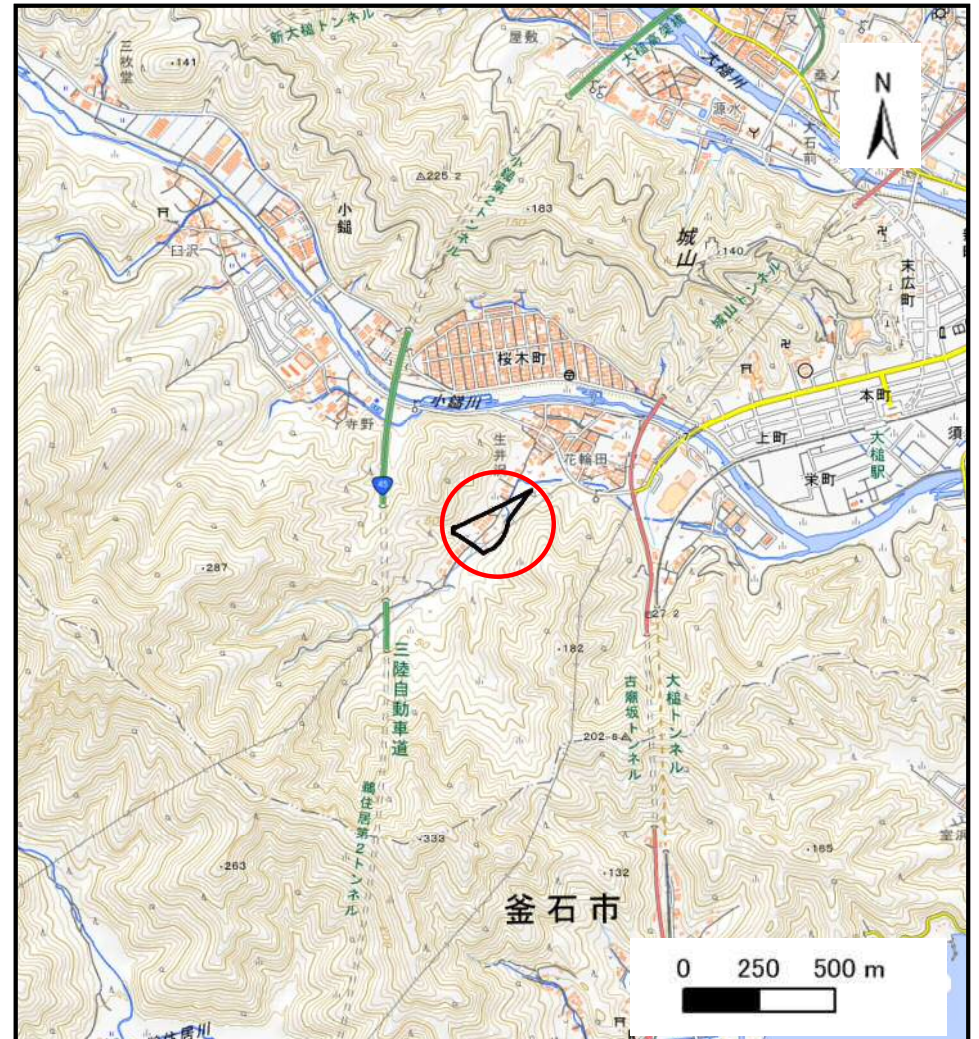
土砂災害防止に関する基礎調査(土石流)

表紙 概況、位置図

自然現象の種類	土石流
溪流番号	N461008
水系名	小鍬川
河川名	小鍬川
溪流名	生井沢5
所在地	上閉伊郡大槌町小鍬第26地割
調査機関	岩手県沿岸広域振興局土木部



概況図(S=1:200,000)



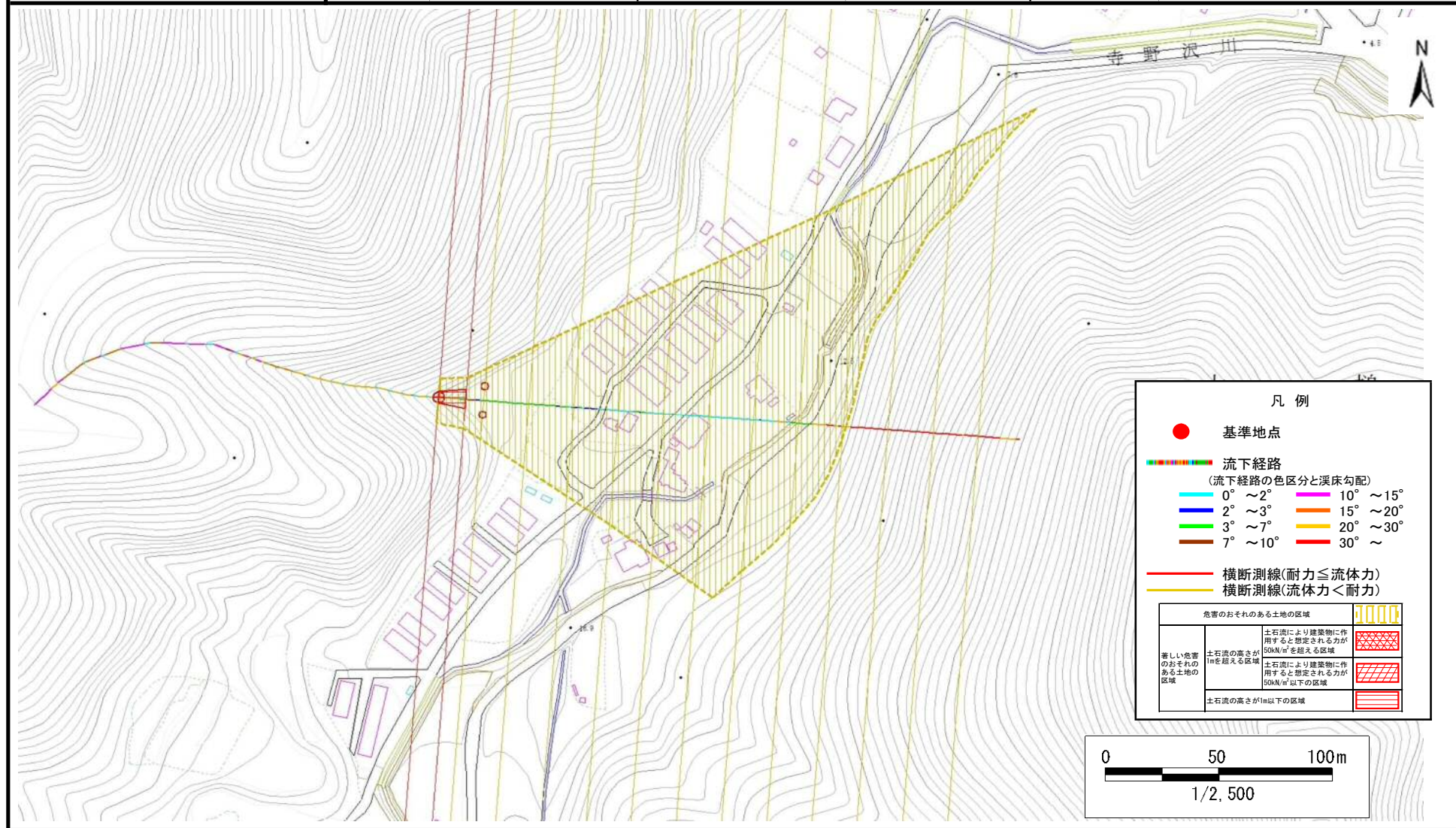
位置図(S=1:25,000)

土石流区域調査書

様式3-1 危害のおそれのある土地、著しい危害のおそれのある土地の設定図

調査年度 令和4年度

溪流の位置	溪流番号	N461008	溪流名	生井沢5	所在地	上閉伊郡大槌町小槌第26地割
-------	------	---------	-----	------	-----	----------------



土 石 流 区 域 調 書

様式3-2 建築物に作用すると想定される衝撃に関する事項

調査年度 令和4年度

溪 流 の 位 置	渓流番号	N461008		渓流名	生井沢5	所在地	上閉伊郡大槌町小槌第26地割
横断測線番号	土石流の高さh(m)	土石流の流体力Fd(kN/m ²)	建築物の耐力P2(kN/m ²)	横断測線番号	土石流の高さh(m)	土石流の流体力Fd(kN/m ²)	建築物の耐力P2(kN/m ²)
No.0	0.54	25.18	12.73				
No.1	0.42	17.50	15.92				
No.2	0.33	12.25	20.12				
No.3	0.26	8.17	25.04				
No.4	0.20	5.48	31.19				
No.5	0.17	3.98	36.37				
No.6	0.15	2.95	41.02				
No.7	0.14	2.29	44.41				
No.8	0.13	1.67	47.47				
No.9	0.13	1.26	48.77				
No.10	0.15	0.48	42.74				
No.11	0.00	0.00	0.00				
No.12	0.00	0.00	0.00				
No.13	0.00	0.00	0.00				