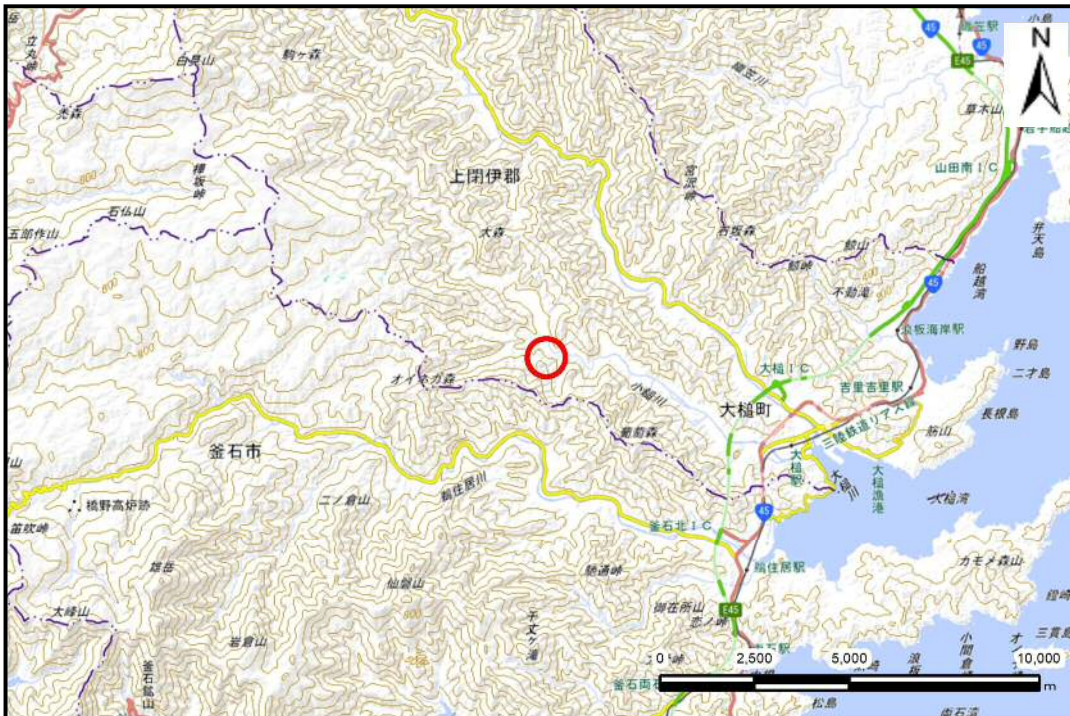


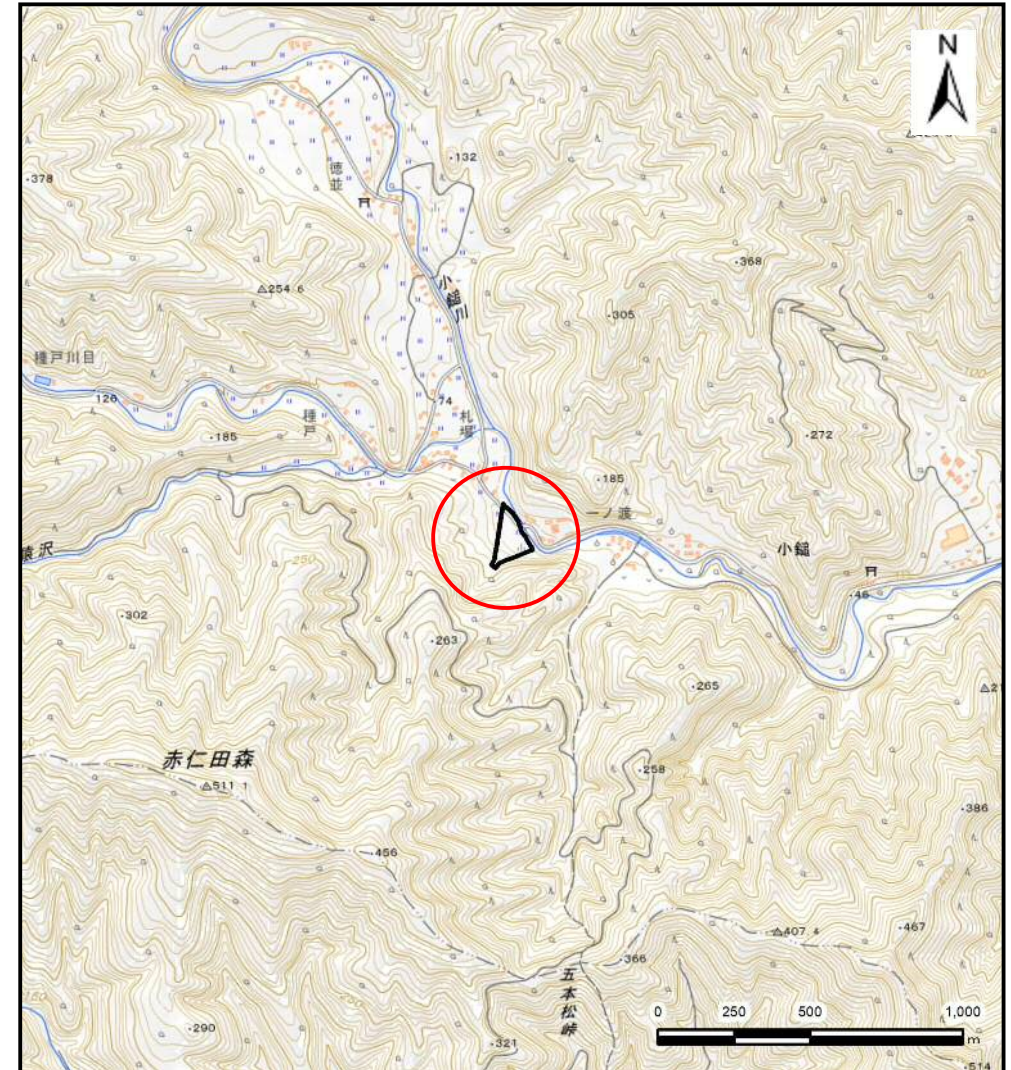
土砂災害防止に関する基礎調査(土石流)

表紙 位置,位置図

自然現象の種類	土石流
溪流番号	BN461522
水系名	小鍬川
河川名	小鍬川
溪流名	小鍬第12地割3
所在地	上閉伊郡大槌町小鍬第12地割
調査機関	岩手県沿岸広域振興局土木部



概況図(S=1:200,000)



位置図(S=1:25,000)

土石流区域調査

様式3-1 危害のおそれのある土地、著しい危害のおそれのある土地の設定図

調査年度	令和4年度
溪流の位置	溪流番号 BN461522
溪流名	小鎌第12地割3
所在地	上閉伊郡大槌町小鎌第12地割

