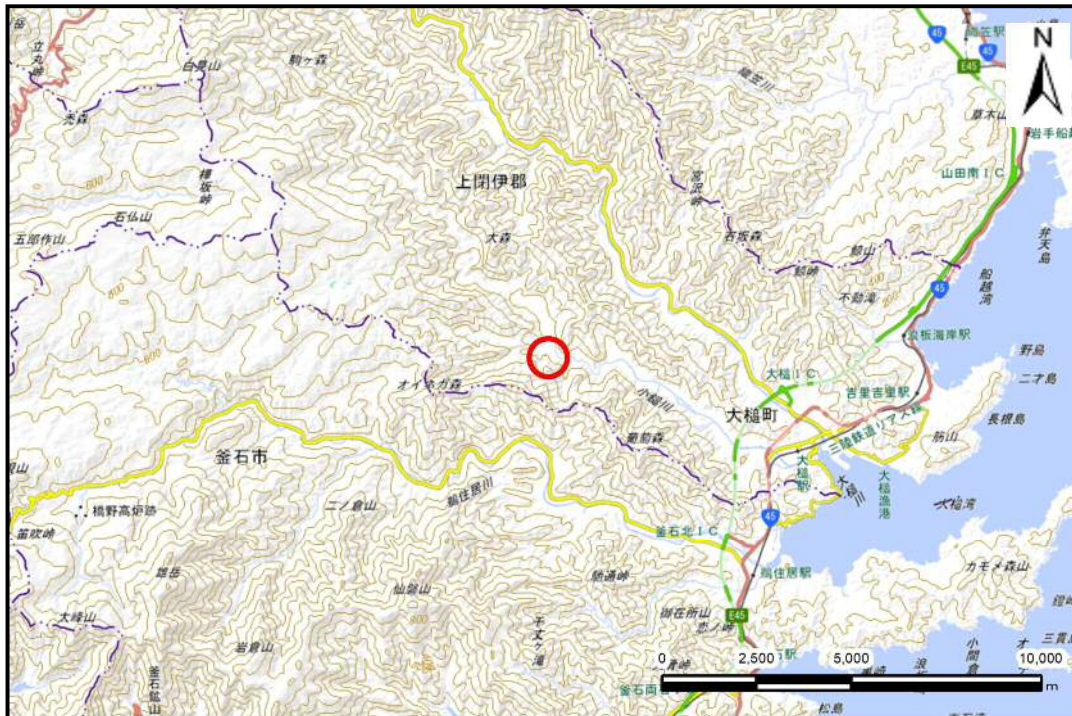


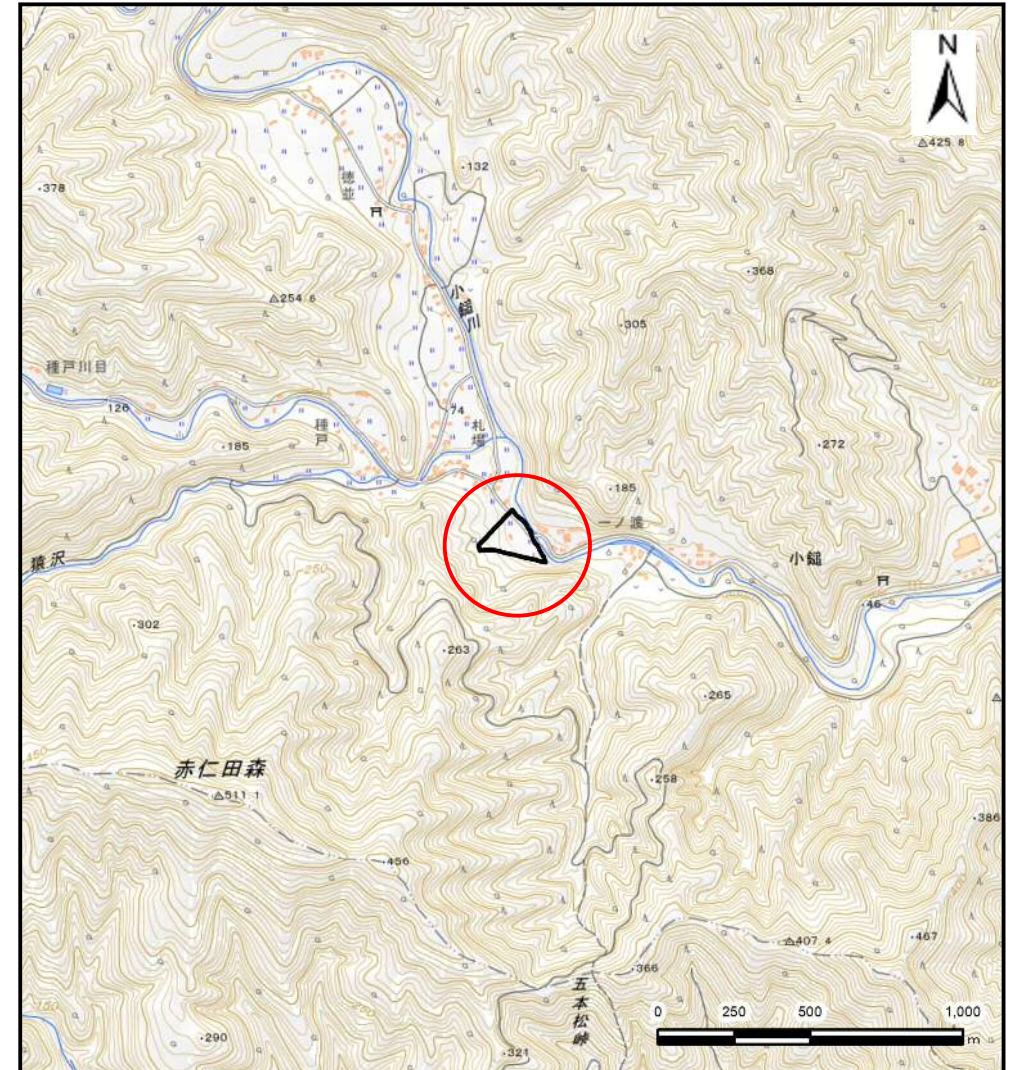
# 土砂災害防止に関する基礎調査(土石流)

表紙 位置,位置図

自然現象の種類	土石流
溪流番号	BN461521
水系名	小鍬川
河川名	小鍬川
溪流名	小鍬第12地割2
所在地	上閉伊郡大槌町小鍬第12地割
調査機関	岩手県沿岸広域振興局土木部



概況図(S=1:200,000)



位置図(S=1:25,000)

# 土石流区域調査書

様式3-1 危害のおそれのある土地、著しい危害のおそれのある土地の設定図

調査年度 令和4年度

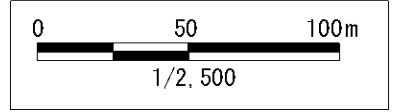
溪流の位置 溪流番号 BN461521 溪流名 小鍬第12地割2 伊郡大槌町小鍬第12上閉伊郡大槌町小鍬第12地割



## 凡例

- 基準地点
- 流下経路  
(流下経路の色区分と渓床勾配)
  - 0° ~ 2°
  - 2° ~ 3°
  - 3° ~ 7°
  - 7° ~ 10°
  - 10° ~ 15°
  - 15° ~ 20°
  - 20° ~ 30°
  - 30° ~
- 横断測線(耐力 ≤ 流体力)
- 横断測線(流体力 < 耐力)

危害のおそれのある土地の区域		
著しい危害のおそれのある土地の区域	土石流の高さが1mを超える区域	土石流により建築物に作用すると想定される力が50kN/m <sup>2</sup> を超える区域
	土石流の高さが1m以下の区域	土石流により建築物に作用すると想定される力が50kN/m <sup>2</sup> 以下の区域
	土石流の高さが1m以下の区域	



# 土石流区域調査

様式3-2 建築物に作用すると想定される衝撃に関する事項

調査年度 令和4年度

溪流の位置		溪流番号	溪流名				
		BN461521	小鍬第12地割2 郡大槌町小鍬第 上閉伊郡大槌町小鍬第12地割				
横断測線番号	土石流の高さh(m)	土石流の流体力Fd(kN/m <sup>2</sup> )	建築物の耐力P2(kN/m <sup>2</sup> )	横断測線番号	土石流の高さh(m)	土石流の流体力Fd(kN/m <sup>2</sup> )	建築物の耐力P2(kN/m <sup>2</sup> )
No.0	0.54	44.21	12.82				
No.1	0.28	30.57	15.70				
No.2	0.28	16.73	23.31				
No.3	0.29	15.33	22.37				
No.4	0.31	13.97	21.40				
No.5	0.32	12.61	20.40				
No.6	0.25	7.76	25.79				
No.7	0.16	3.32	39.26				
No.8	0.14	2.15	45.13				
No.9	0.13	1.33	48.62				
No.10	0.13	1.24	48.79				
No.11	0.13	0.82	47.91				
No.12	0.14	0.65	46.08				