

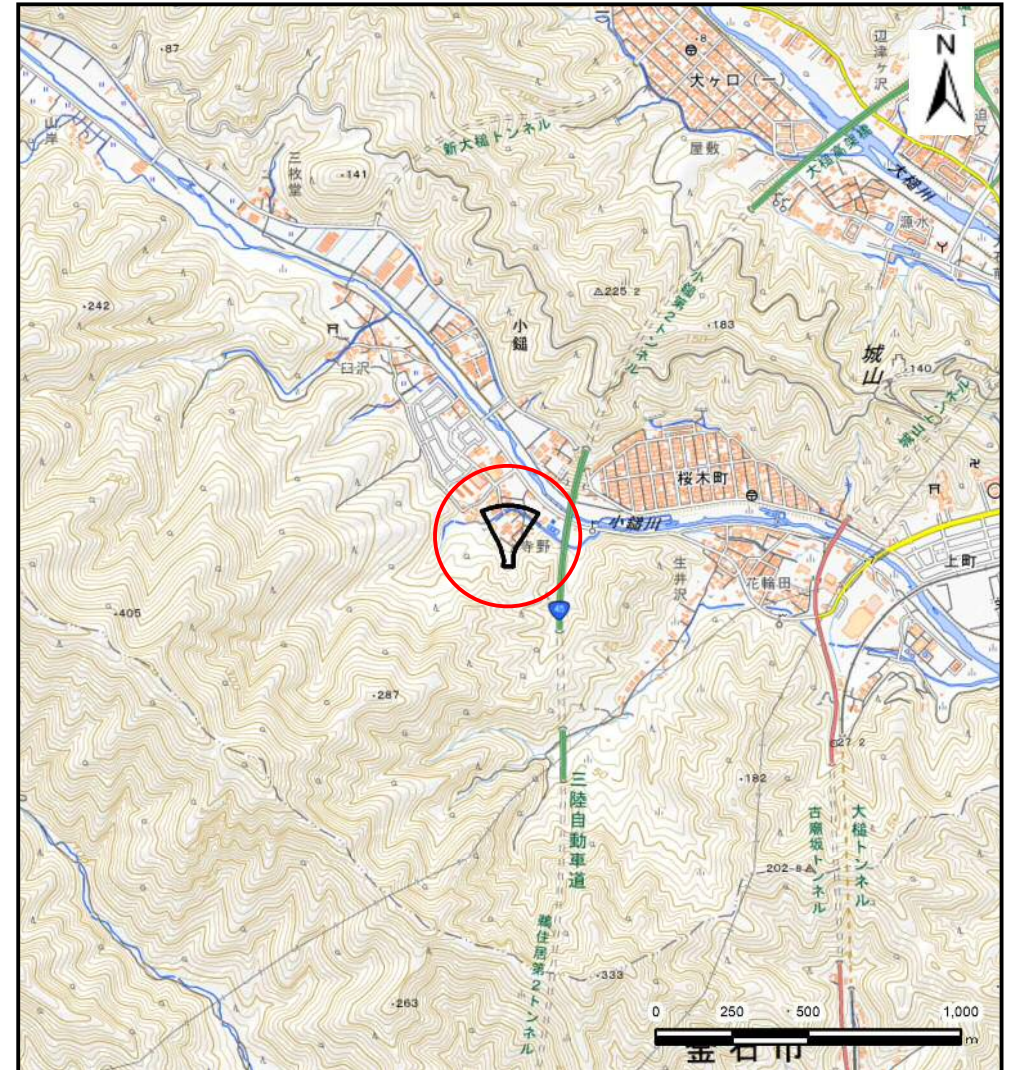
土砂災害防止に関する基礎調査(土石流)

表紙 位置,位置図

自然現象の種類	土石流
溪流番号	AN461553
水系名	小鍬川
河川名	小鍬川
溪流名	寺野の沢(2)
所在地	上閉伊郡大槌町小鍬第23地割
調査機関	岩手県沿岸広域振興局土木部



概況図(S=1:200,000)



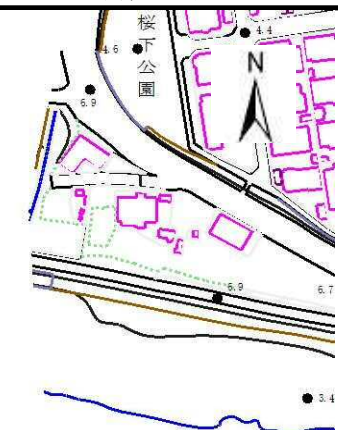
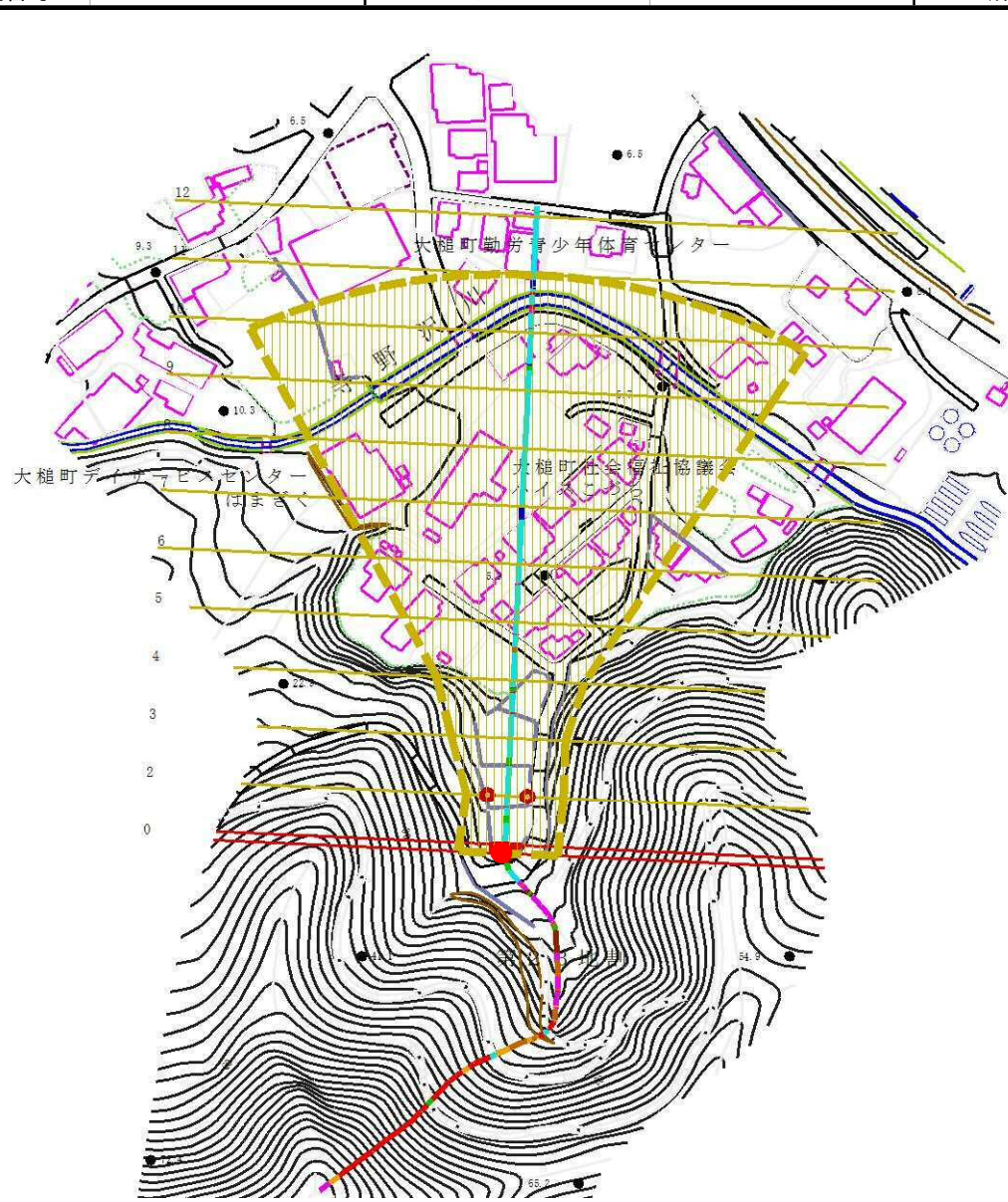
位置図(S=1:25,000)

土石流区域調査

様式3-1 危害のおそれのある土地、著しい危害のおそれのある土地の設定図

調査年度	令和4年度
調査区域	上閉伊郡大槌町小槌第23地割

溪流の位置	溪流番号	AN461553	溪流名	寺野の沢(2)	所在地
-------	------	----------	-----	---------	-----



凡例

- 基準地点
- 流下経路
(流下経路の色区分と渓床勾配)
 - 0° ~ 2° (Cyan)
 - 2° ~ 3° (Blue)
 - 3° ~ 7° (Green)
 - 7° ~ 10° (Red)
 - 10° ~ 15° (Magenta)
 - 15° ~ 20° (Orange)
 - 20° ~ 30° (Yellow)
 - 30° ~ (Red)
- 横断測線(耐力 ≤ 流体力) (Red line)
- 横断測線(流体力 < 耐力) (Yellow line)

危害のおそれのある土地の区域		図例
著しい危害のおそれのある土地の区域	土石流の高さが1mを超える区域 土石流により建築物に作用すると想定される力が50kN/m ² を超える区域	[Red cross-hatch pattern]
	土石流の高さが1mを超える区域 土石流により建築物に作用すると想定される力が50kN/m ² 以下の区域	[Red diagonal hatch pattern]
	土石流の高さが1m以下の区域	[Red horizontal hatch pattern]

0 50 100m
1/2,500

