

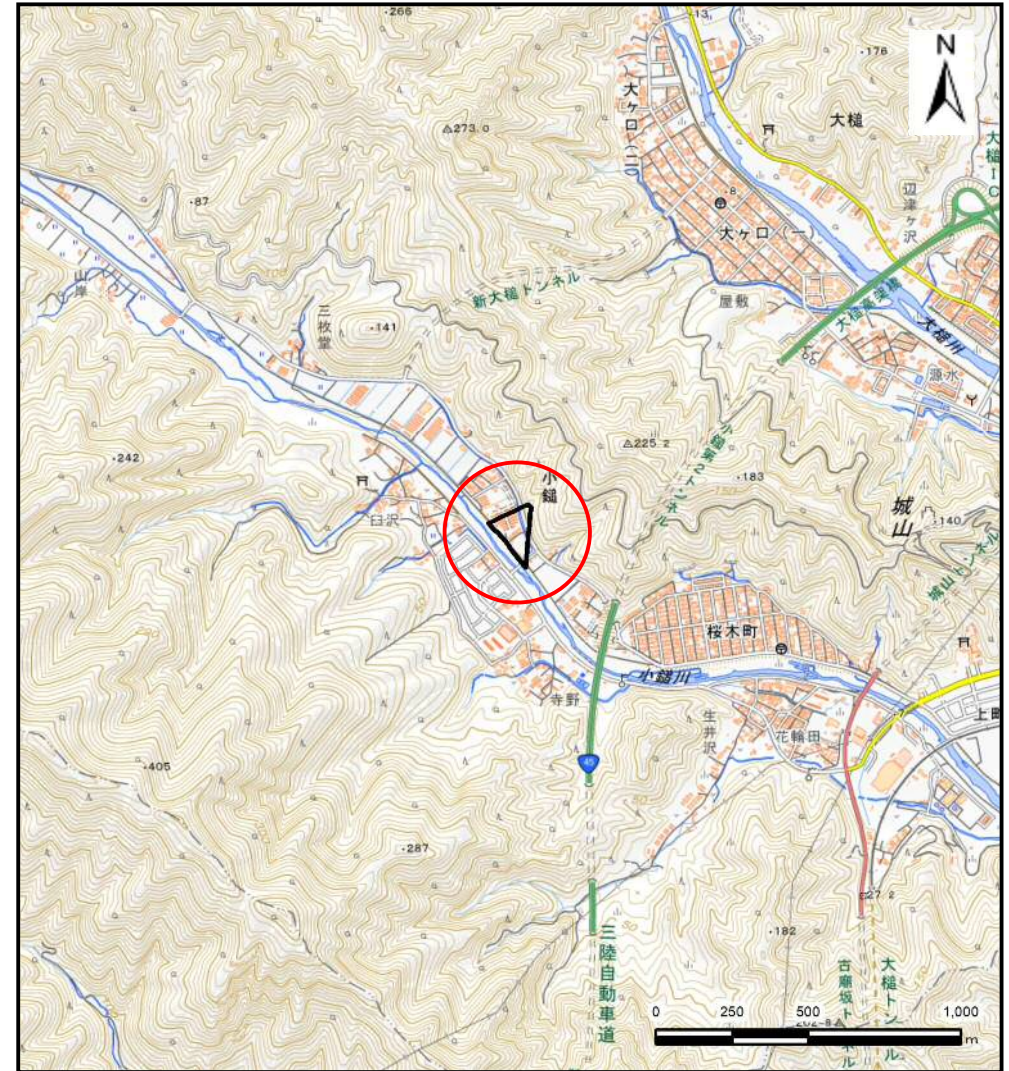
土砂災害防止に関する基礎調査(土石流)

表紙 位置,位置図

自然現象の種類	土石流
溪流番号	AN461538
水系名	小鍬川
河川名	小鍬川
溪流名	高清水の沢(6)
所在地	上閉伊郡大槌町小鍬第21地割
調査機関	岩手県沿岸広域振興局土木部



概況図(S=1:200,000)



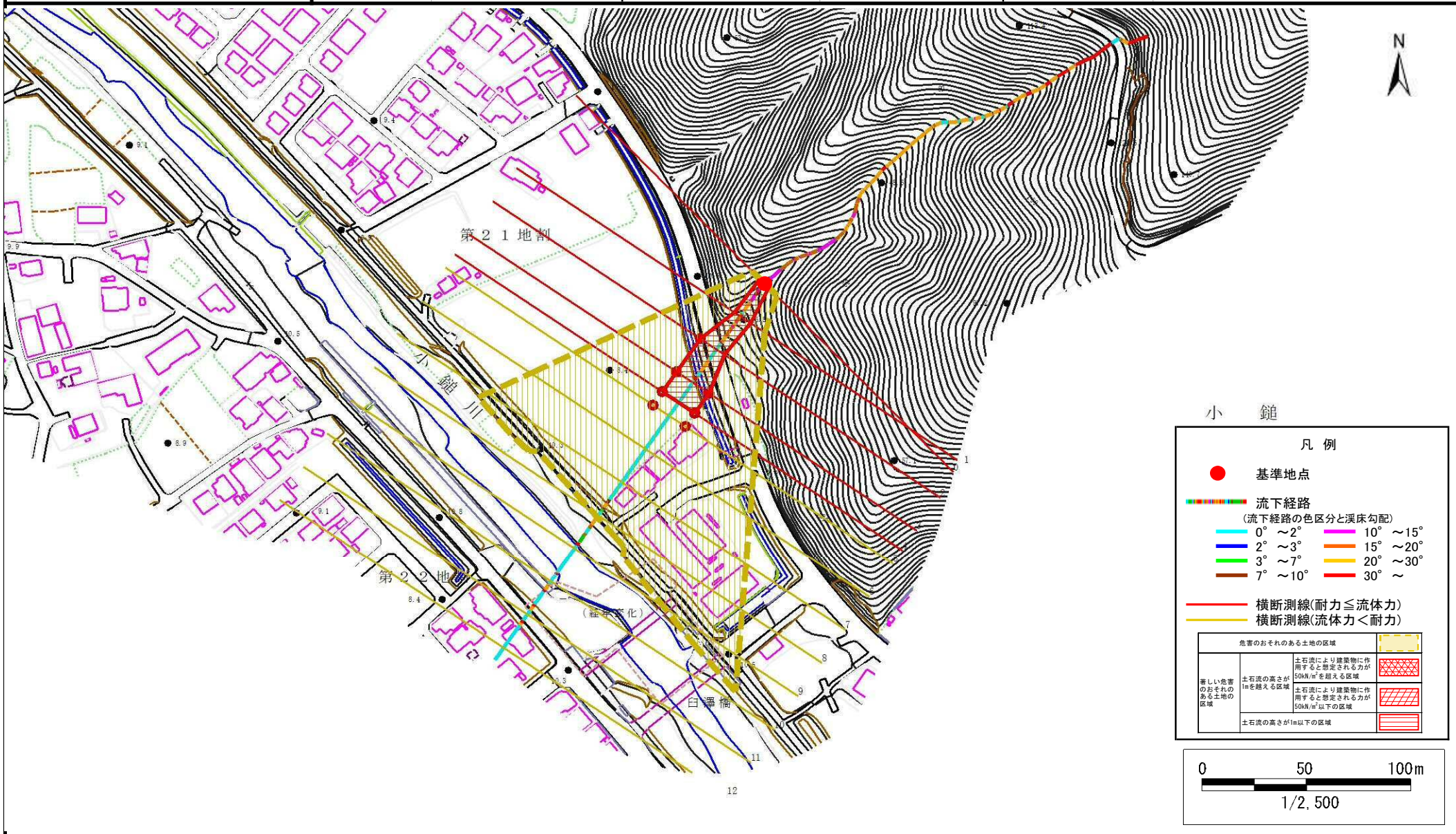
位置図(S=1:25,000)

土石流区域調査

様式3-1 危害のおそれのある土地、著しい危害のおそれのある土地の設定図

調査年度	令和4年度
溪流の位置	上関伊都大槌町小鎚第21地割

溪流番号	AN461538	溪流名	高清水の沢(6)	所在地	上関伊都大槌町小鎚第21地割
------	----------	-----	----------	-----	----------------



土石流区域調査

様式3-2 建築物に作用すると想定される衝撃に関する事項

調査年度 令和4年度

溪流の位置	溪流番号	AN461538	溪流名	高清水の沢(6)	所在地	上閉伊郡大槌町小鍬第21地割
-------	------	----------	-----	----------	-----	----------------

横断測線番号	土石流の高さh(m)	土石流の流体力Fd(kN/m ²)	建築物の耐力P2(kN/m ²)	横断測線番号	土石流の高さh(m)	土石流の流体力Fd(kN/m ²)	建築物の耐力P2(kN/m ²)
No.0	0.71	49.65	10.06				
No.1	0.57	33.76	12.25				
No.2	0.38	18.68	17.74				
No.3	0.39	17.57	17.24				
No.4	0.40	16.96	16.96				
No.5	0.40	16.65	16.81				
No.6	0.28	8.81	23.03				
No.7	0.18	3.60	34.45				
No.8	0.16	2.07	39.12				
No.9	0.16	1.89	39.50				
No.10	0.16	1.41	39.88				
No.11	0.17	0.81	37.23				
No.12	0.18	0.62	34.73				