

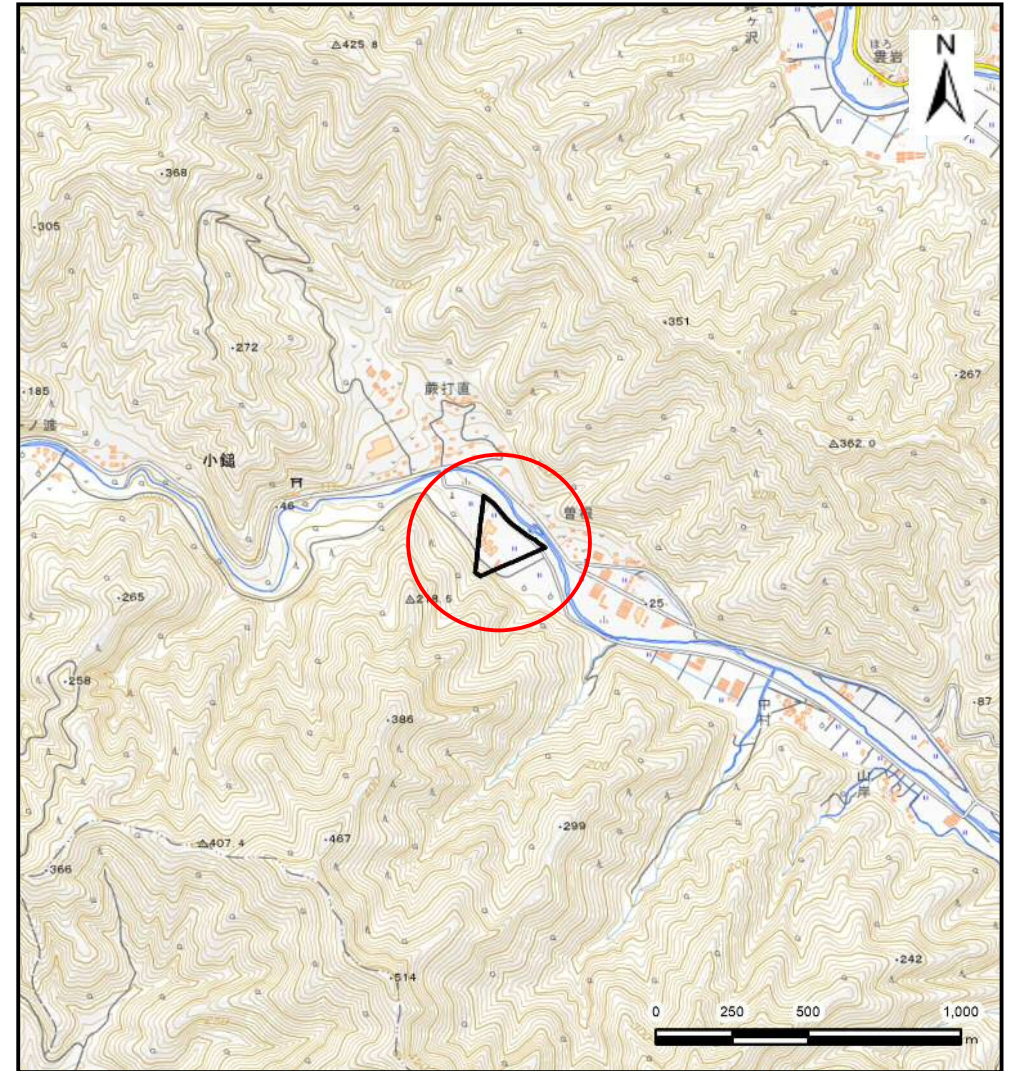
土砂災害防止に関する基礎調査(土石流)

表紙 位置,位置図

自然現象の種類	土石流
溪流番号	AN461525
水系名	小鍬川
河川名	小鍬川
溪流名	蕨打直の沢(6)
所在地	上閉伊郡大槌町小鍬第16地割
調査機関	岩手県沿岸広域振興局土木部



概況図(S=1:200,000)



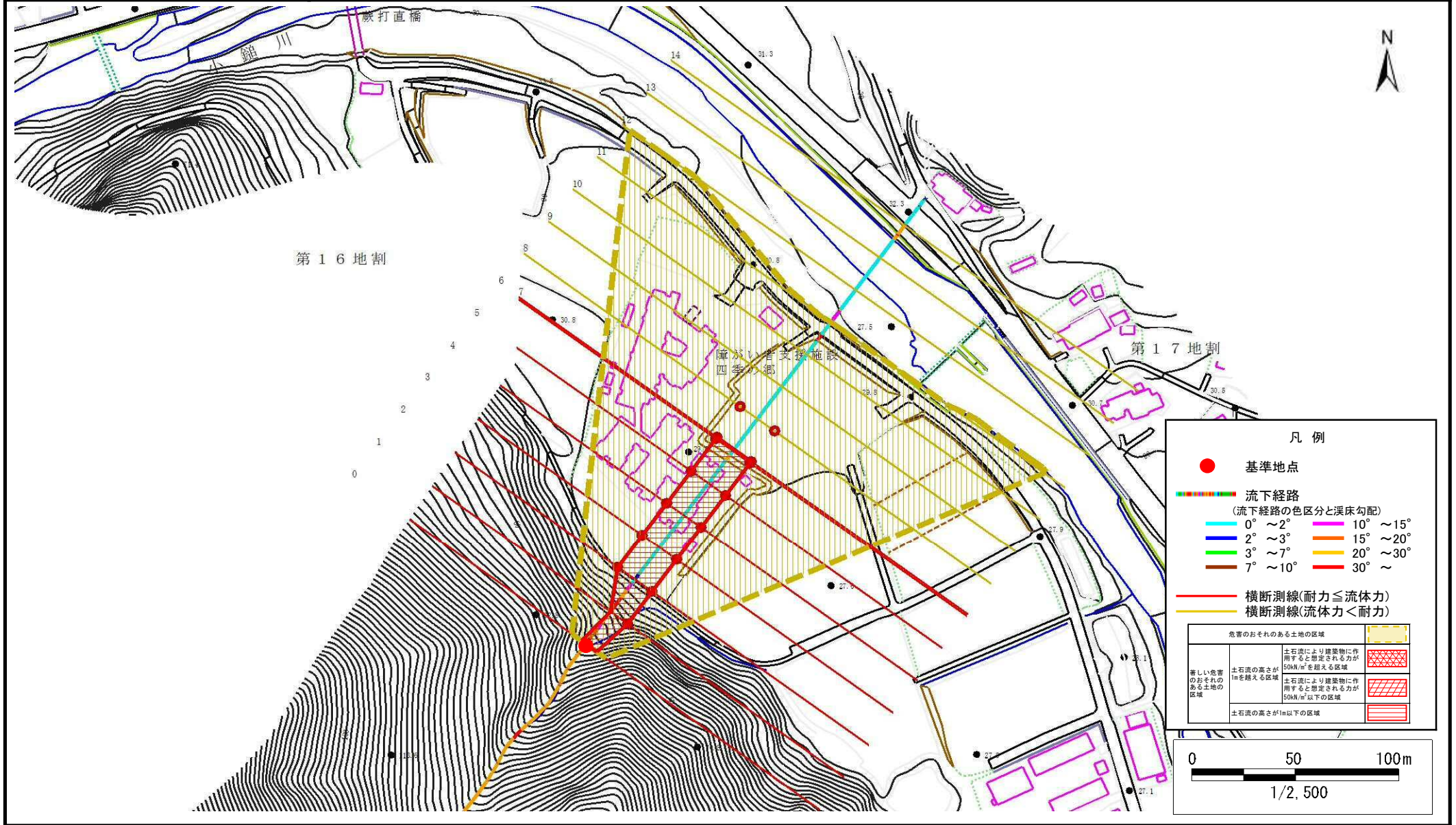
位置図(S=1:25,000)

土石流区域調査

様式3-1 危害のおそれのある土地、著しい危害のおそれのある土地の設定図

調査年度 令和4年度

溪流の位置	溪流番号	AN461525	溪流名	蕨打直の沢(6)	所在地	上関伊都郡大槌町小鎗第16地割
-------	------	----------	-----	----------	-----	-----------------



凡例

- 基準地点
- 流下経路
(流下経路の色区分と渓床勾配)
 - 0° ~ 2°
 - 2° ~ 3°
 - 3° ~ 7°
 - 7° ~ 10°
 - 10° ~ 15°
 - 15° ~ 20°
 - 20° ~ 30°
 - 30° ~
- 横断測線(耐力 ≤ 流体力)
- 横断測線(流体力 < 耐力)

危害のおそれのある土地の区域		
著しい危害のおそれのある土地の区域	土石流の高さが1mを超える区域	土石流により建築物に作用すると想定される力が50kN/m ² を超える区域
	土石流の高さが1m以下の区域	土石流により建築物に作用すると想定される力が50kN/m ² 以下の区域
	土石流の高さが1m以下の区域	

0 50 100m

1/2, 500

土 石 流 区 域 調 書

様式3-2 建築物に作用すると想定される衝撃に関する事項

調査年度	令和4年度
------	-------

溪流の位置	溪流番号	AN461525	溪流名	蕨打直の沢(6)	所在地	上閉伊郡大槌町小鍬第16地割
-------	------	----------	-----	----------	-----	----------------

横断測線番号	土石流の高さh(m)	土石流の流体力Fd(kN/m ²)	建築物の耐力P2(kN/m ²)	横断測線番号	土石流の高さh(m)	土石流の流体力Fd(kN/m ²)	建築物の耐力P2(kN/m ²)
No.0	0.60	43.72	11.62				
No.1	0.38	22.31	17.77				
No.2	0.38	22.08	17.68				
No.3	0.39	20.84	17.21				
No.4	0.40	19.66	16.76				
No.5	0.42	18.21	16.17				
No.6	0.43	17.00	15.67				
No.7	0.23	16.80	15.72				
No.8	0.23	5.72	28.13				
No.9	0.18	2.82	35.68				
No.10	0.17	1.80	37.85				
No.11	0.17	1.10	36.93				
No.12	0.18	0.77	34.41				
No.13	0.30	0.22	21.70				
No.14	0.00	0.00	0.00				