

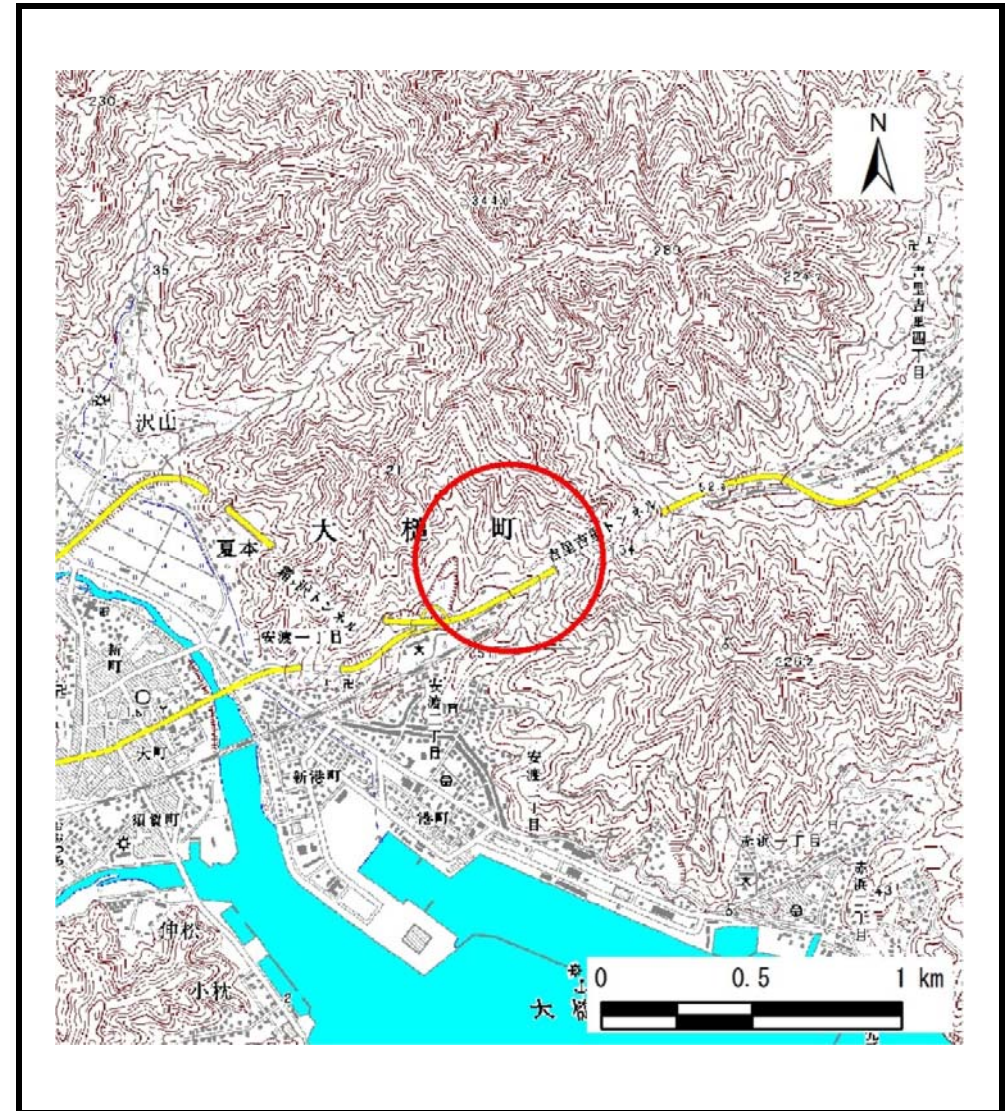
土砂災害防止に関する基礎調査(土石流)

表紙 位置,位置図

自然現象の種類	土石流
溪流番号	A129025
水系名	大槌川
河川名	大槌川
溪流名	安渡の沢(3)
所在地	上閉伊郡大槌町大槌
調査機関	沿岸広域振興局 土木部



位置図(S=1:200,000)



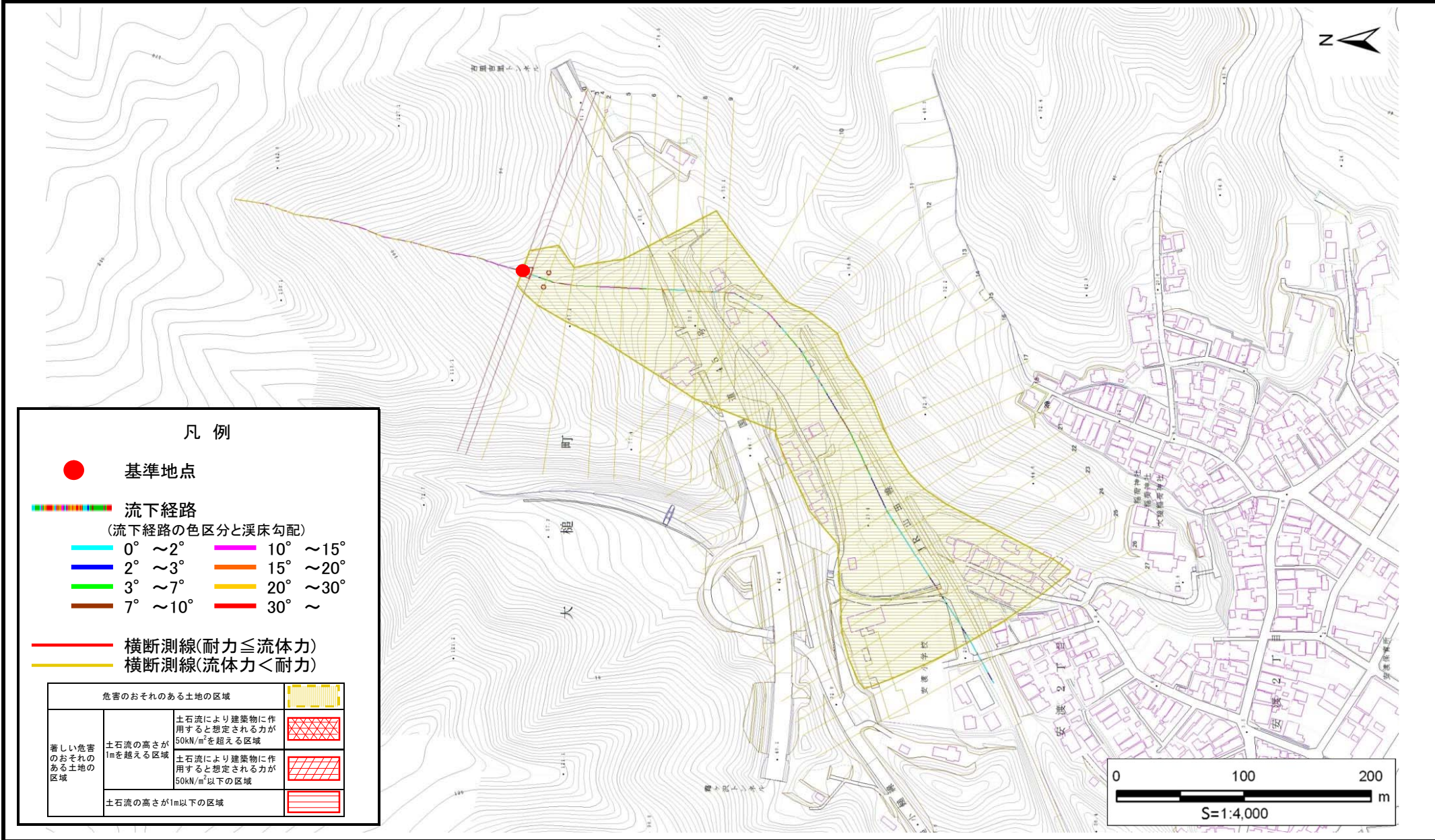
概況図(S=1:25,000)

土石流区域調書

様式3-1 危害のおそれのある土地、著しい危害のおそれのある土地の設定図

調査年度 平成30年度

溪流の位置	溪流番号	A129025	溪流名	安渡の沢(3)	安渡の沢(3)	上閉伊郡大槌町大槌
-------	------	---------	-----	---------	---------	-----------



土石流区域調査

様式3-2 建築物に作用すると想定される衝撃に関する事項

調査年度	平成30年度
------	--------

溪流の位置	溪流番号	A129025	溪流名	安渡の沢(3)	所在地	上閉伊郡大槌町大槌
-------	------	---------	-----	---------	-----	-----------

横断測線番号	土石流の高さh(m)	土石流の流体力Fd(kN/m ²)	建築物の耐力P2(kN/m ²)	横断測線番号	土石流の高さh(m)	土石流の流体力Fd(kN/m ²)	建築物の耐力P2(kN/m ²)
No.0	0.52	23.71	13.35	No.27	0.27	0.39	24.45
No.1	0.41	17.10	16.22				
No.2	0.32	11.08	20.70				
No.3	0.23	6.50	28.06				
No.4	0.22	5.75	29.41				
No.5	0.25	6.41	25.93				
No.6	0.22	4.90	28.91				
No.7	0.19	3.11	32.99				
No.8	0.19	2.79	33.69				
No.9	0.19	2.88	34.19				
No.10	0.19	2.82	33.84				
No.11	0.19	2.50	34.24				
No.12	0.18	2.55	34.57				
No.13	0.18	2.44	34.35				
No.14	0.18	2.26	34.62				
No.15	0.18	2.00	34.89				
No.16	0.18	1.83	34.96				
No.17	0.18	1.96	36.08				
No.18	0.18	1.76	34.96				
No.19	0.18	1.33	34.35				
No.20	0.19	1.15	33.65				
No.21	0.19	1.09	33.36				
No.22	0.20	0.96	32.55				
No.23	0.20	0.88	31.84				
No.24	0.22	0.65	29.27				
No.25	0.22	0.62	28.82				
No.26	0.24	0.53	27.26				