

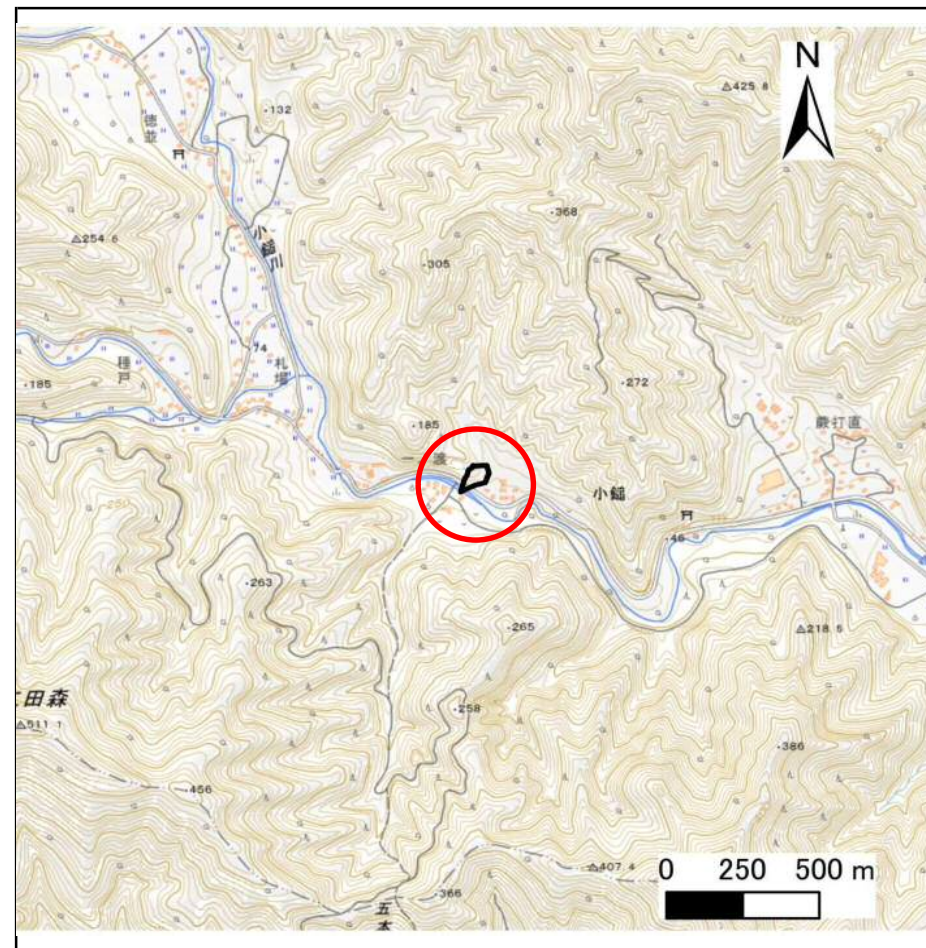
土砂災害防止に関する基礎調査(急傾斜地の崩壊)

表紙 概況、位置図

自然現象の種類	急傾斜地の崩壊
箇所番号	461BN5040
箇所名	小槌第13地割A
所在地	上閉伊郡大槌町小槌第13地割
調査機関	岩手県沿岸広域振興局土木部



概況図(S=1:200,000)



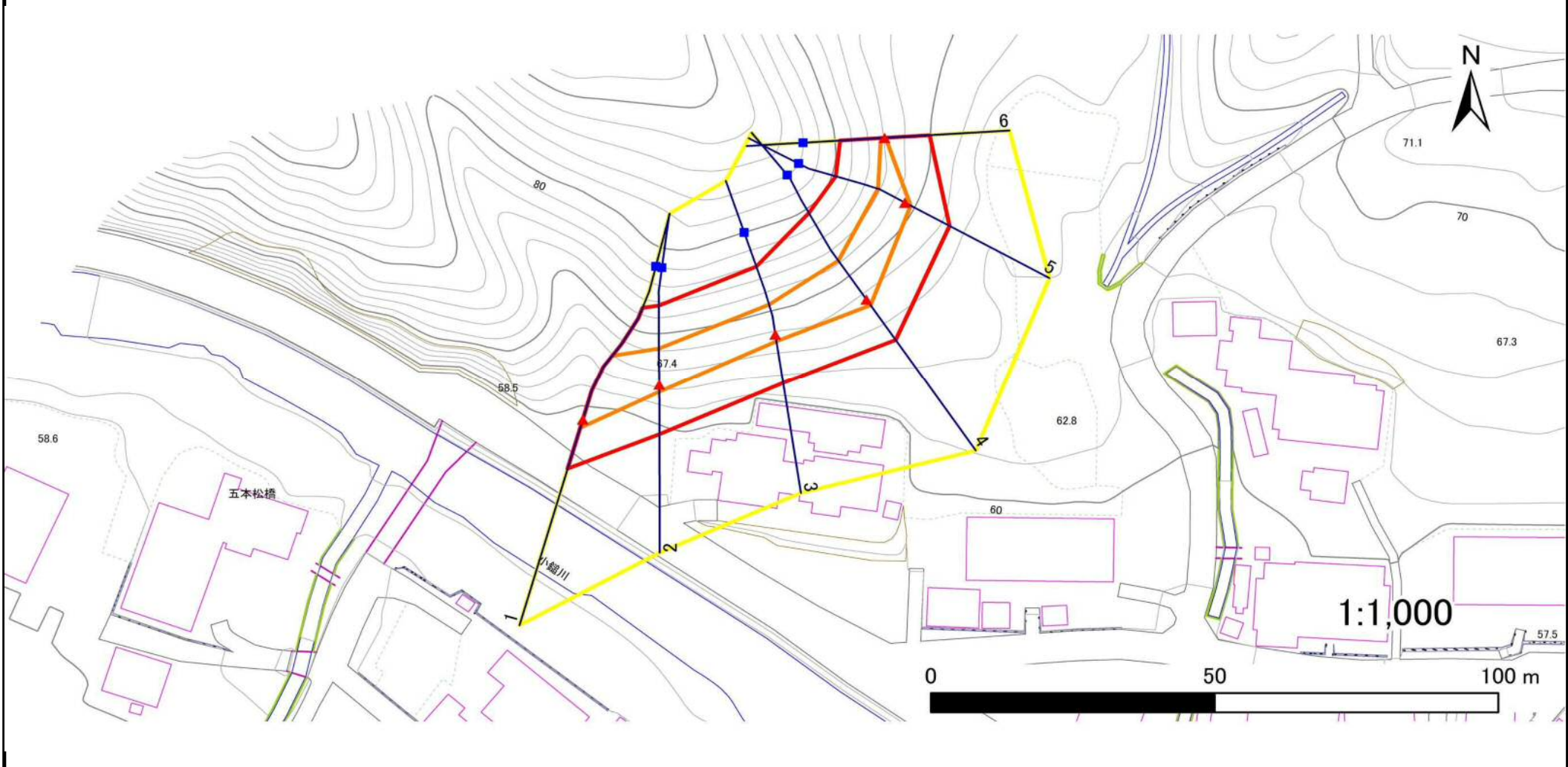
位置図(S=1:25,000)

急傾斜地の崩壊区域調査

様式3-1 危害のおそれのある土地、著しい危害のおそれのある土地の設定図

調査年度 令和4年度

急傾斜地の位置	箇所番号	461BN5040	箇所名	小鍬第13地割A	所在地	上閉伊郡大槌町小鍬第13地割
---------	------	-----------	-----	----------	-----	----------------



凡例	■ 上端	— 横断測線	▭ 危害のおそれのある土地の区域	▭ 土石等の移動による力が100kN/m ² を超える範囲
	▲ 下端		▭ 著しい危害のおそれのある土地の区域	▭ 土石等の堆積高が3mを超える範囲

急傾斜地の崩壊区域調書

様式3-2 建築物に作用すると想定される衝撃に関する事項(1/1)

調査年度 令和4年度

急傾斜地の位置		461BN5040			箇所名		小鍬第13地割A		所在地		上閉伊郡大槌町小鍬第13地割					
横断 測線 番号	急傾斜地の下端に隣接する土地								急傾斜地内							
	土石等の移動の高さと力の大きさ				土石等の堆積高さとの大きさ				土石等の移動の高さと力の大きさ				土石等の堆積高さとの大きさ			
	区分	高さ (m)	下端からの距離 (m)	力の大きさ (kN/m ²)	区分	下端からの水平 距離(m)	高さ (m)	力の大きさ (kN/m ²)	区分	高さ (m)	上端からの比高 (m)	力の大きさ (kN/m ²)	区分	上端からの比高 (m)	高さ (m)	力の大きさ (kN/m ²)
1	100kN/m ² を超える	1.00	0.00 ~ 1.61	124.64	3mを超える	— ~ —	—	—	100kN/m ² を超える	1.00	11.49 ~ 19.62	124.64	3mを超える	— ~ —	—	—
	それ以外	1.00	1.61 ~ 9.40	100.00	それ以外	0.00 ~ 9.40	2.17	11.63	それ以外	1.00	5.00 ~ 11.49	100.00	それ以外	5.00 ~ 19.62	2.17	11.63
2	100kN/m ² を超える	1.00	0.00 ~ 1.36	120.67	3mを超える	— ~ —	—	—	100kN/m ² を超える	1.00	10.65 ~ 15.40	120.67	3mを超える	— ~ —	—	—
	それ以外	1.00	1.36 ~ 9.15	100.00	それ以外	0.00 ~ 9.15	2.30	12.29	それ以外	1.00	5.00 ~ 10.65	100.00	それ以外	5.00 ~ 15.40	2.30	12.29
3	100kN/m ² を超える	1.00	0.00 ~ 1.29	119.58	3mを超える	— ~ —	—	—	100kN/m ² を超える	1.00	10.54 ~ 14.75	119.58	3mを超える	— ~ —	—	—
	それ以外	1.00	1.29 ~ 9.08	100.00	それ以外	0.00 ~ 9.08	2.16	11.58	それ以外	1.00	5.00 ~ 10.54	100.00	それ以外	5.00 ~ 14.75	2.16	11.58
4	100kN/m ² を超える	1.00	0.00 ~ 1.26	119.02	3mを超える	— ~ —	—	—	100kN/m ² を超える	1.00	11.43 ~ 16.91	119.02	3mを超える	— ~ —	—	—
	それ以外	1.00	1.26 ~ 9.04	100.00	それ以外	0.00 ~ 9.04	2.18	11.65	それ以外	1.00	5.00 ~ 11.43	100.00	それ以外	5.00 ~ 16.91	2.18	11.65
5	100kN/m ² を超える	1.00	0.00 ~ 1.17	117.69	3mを超える	— ~ —	—	—	100kN/m ² を超える	1.00	10.62 ~ 14.50	117.69	3mを超える	— ~ —	—	—
	それ以外	1.00	1.17 ~ 8.96	100.00	それ以外	0.00 ~ 8.96	2.12	11.36	それ以外	1.00	5.00 ~ 10.62	100.00	それ以外	5.00 ~ 14.50	2.12	11.36
6	100kN/m ² を超える	1.00	0.00 ~ 0.18	102.71	3mを超える	— ~ —	—	—	100kN/m ² を超える	1.00	10.53 ~ 11.02	102.71	3mを超える	— ~ —	—	—
	それ以外	1.00	0.18 ~ 7.97	100.00	それ以外	0.00 ~ 7.97	2.18	11.67	それ以外	1.00	5.00 ~ 10.53	100.00	それ以外	5.00 ~ 11.02	2.18	11.67
	100kN/m ² を超える		~		3mを超える	~			100kN/m ² を超える		~		3mを超える	~		
	それ以外		~		それ以外	~			それ以外		~		それ以外	~		
	100kN/m ² を超える		~		3mを超える	~			100kN/m ² を超える		~		3mを超える	~		
	それ以外		~		それ以外	~			それ以外		~		それ以外	~		
	100kN/m ² を超える		~		3mを超える	~			100kN/m ² を超える		~		3mを超える	~		
	それ以外		~		それ以外	~			それ以外		~		それ以外	~		
	100kN/m ² を超える		~		3mを超える	~			100kN/m ² を超える		~		3mを超える	~		
	それ以外		~		それ以外	~			それ以外		~		それ以外	~		
	100kN/m ² を超える		~		3mを超える	~			100kN/m ² を超える		~		3mを超える	~		
	それ以外		~		それ以外	~			それ以外		~		それ以外	~		
	100kN/m ² を超える		~		3mを超える	~			100kN/m ² を超える		~		3mを超える	~		
	それ以外		~		それ以外	~			それ以外		~		それ以外	~		