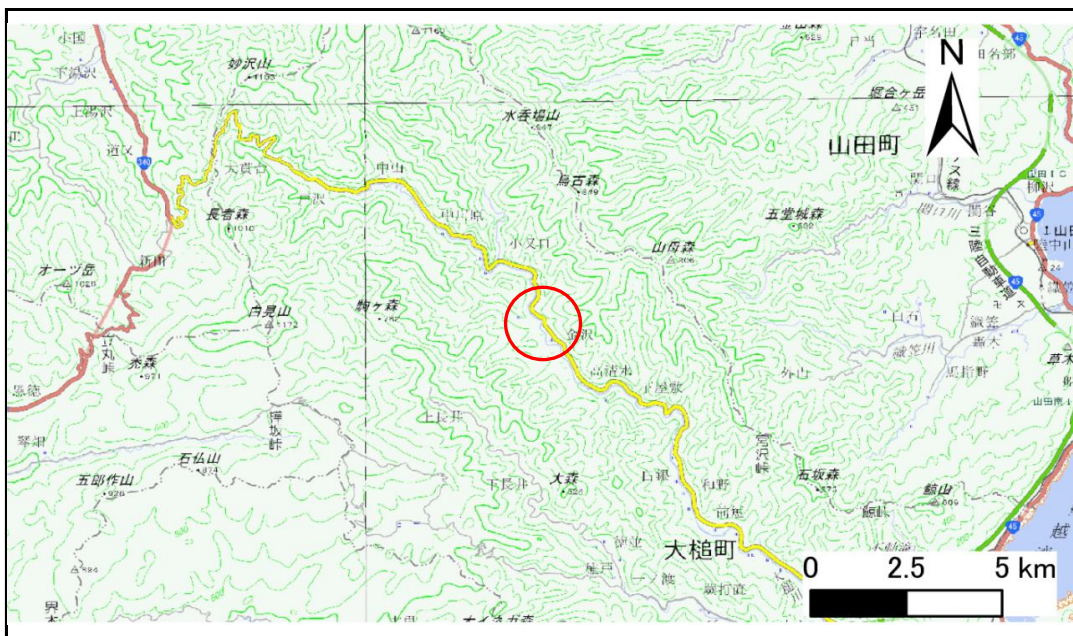


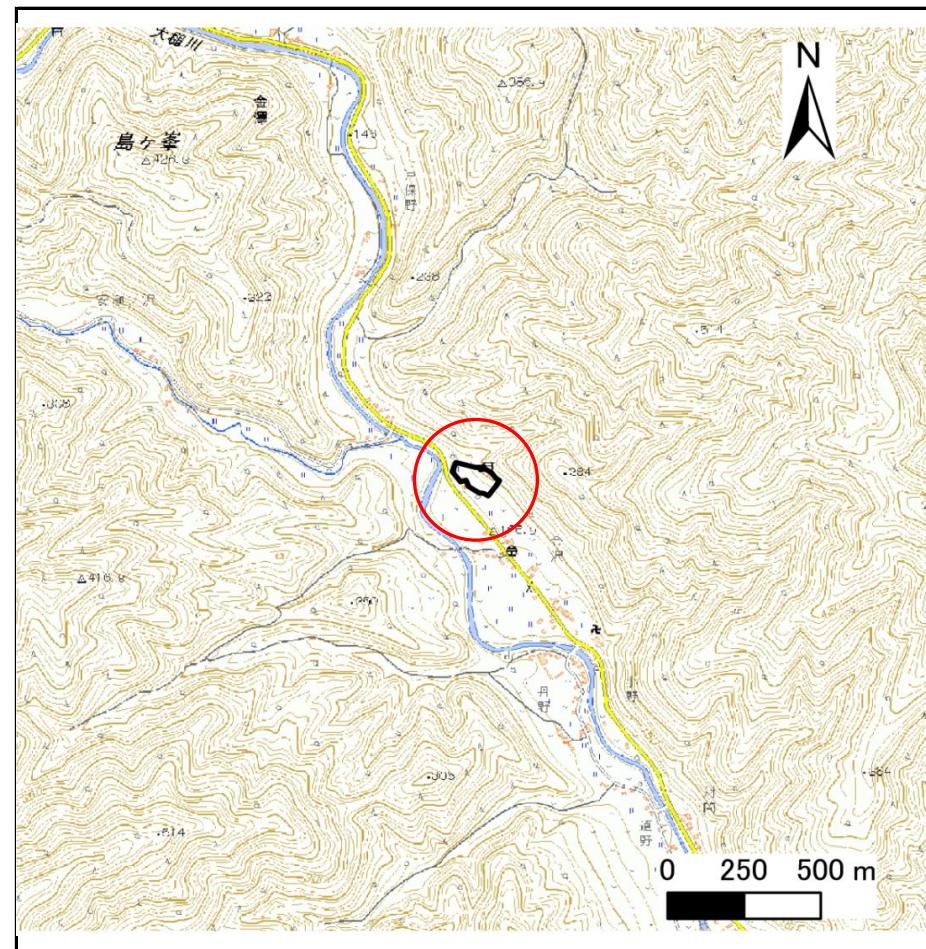
# 土砂災害防止に関する基礎調査(急傾斜地の崩壊)

表紙 概況、位置図

自然現象の種類	急傾斜地の崩壊
箇所番号	461BN5014
箇所名	金沢28地割
所在地	上閉伊郡大槌町金澤第28地割
調査機関	沿岸広域振興局 土木部



位置図(S=1:200,000)



概況図(S=1:25,000)

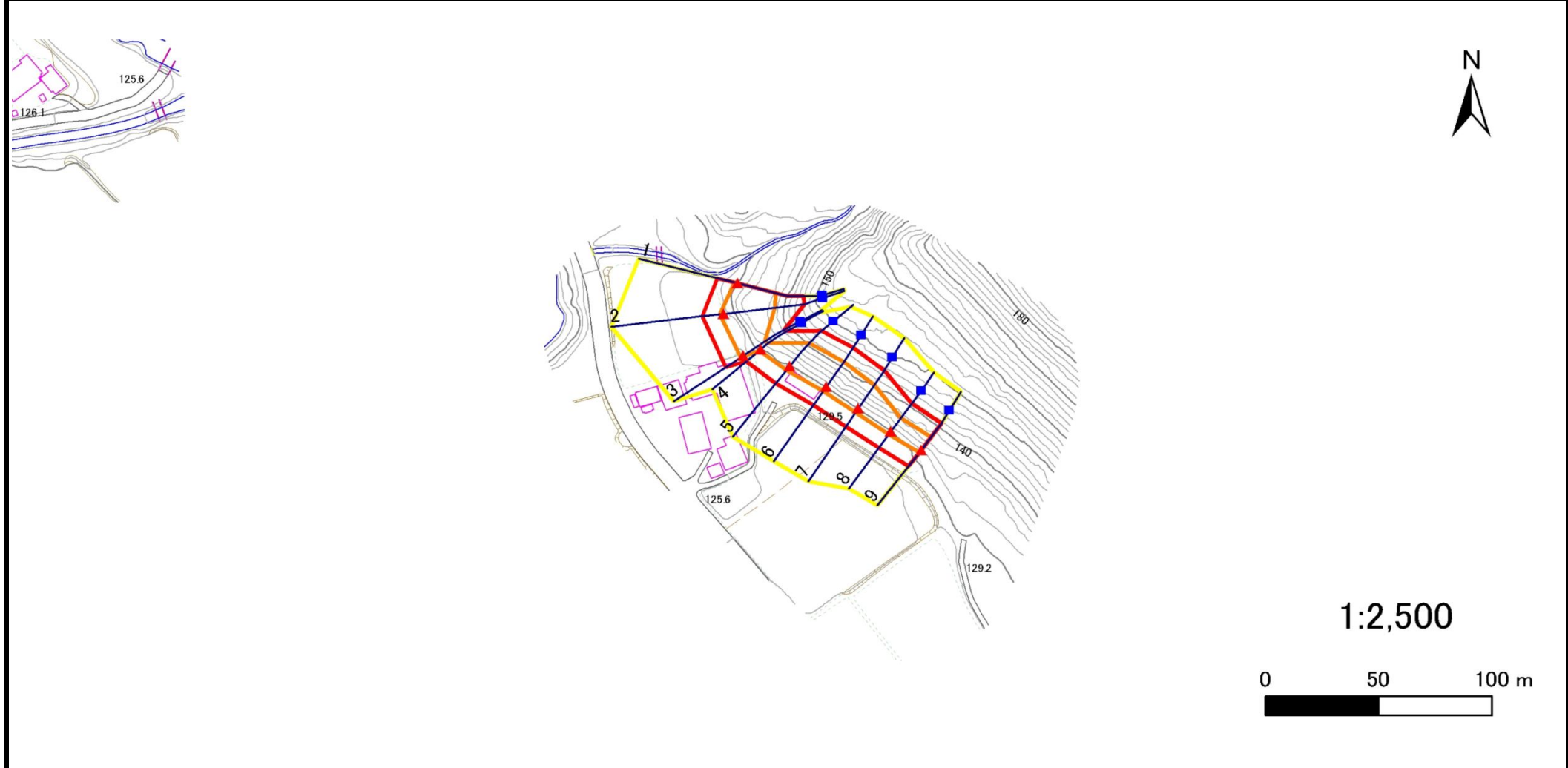
国土地理院の数値地図 20000(地図画像)『一関、盛岡』及び数値地図 25000(地図画像)を掲載

# 急傾斜地の崩壊区域調査

様式3-1 危害のおそれのある土地、著しい危害のおそれのある土地の設定図

調査年度	令和5年度
------	-------

急傾斜地の位置	箇所番号	461BN5014	箇所名	金沢28地割	所在地	上閉伊郡大槌町金澤第28地割
---------	------	-----------	-----	--------	-----	----------------



凡例	■ 上端	— 横断測線	▭ 危害のおそれのある土地の区域	▭ 土石等の移動による力が $100\text{kN/m}^2$ を超える範囲
	▲ 下端		▭ 著しい危害のおそれのある土地の区域	▭ 土石等の堆積高が $3\text{m}$ を超える範囲

## 急傾斜地の崩壊区域調書

様式3-2 建築物に作用すると想定される衝撃に関する事項(1/1)

調査年度	令和5年度
------	-------

急傾斜地の位置		箇所番号		461BN5014		箇所名		金沢28地割		所在地		上閉伊郡大槌町金澤第28地割				
横断 測線 番号	急傾斜地の下端に隣接する土地												急傾斜地内			
	土石等の移動の高さと力の大きさ				土石等の堆積高さとの大きさ				土石等の移動の高さと力の大きさ				土石等の堆積高さとの大きさ			
	区分	高さ (m)	下端からの距離 (m)	力の大きさ (kN/m <sup>2</sup> )	区分	下端からの水平 距離(m)	高さ (m)	力の大きさ (kN/m <sup>2</sup> )	区分	高さ (m)	上端からの比高 (m)	力の大きさ (kN/m <sup>2</sup> )	区分	上端からの比高 (m)	高さ (m)	力の大きさ (kN/m <sup>2</sup> )
1	100kN/m <sup>2</sup> を超える	1.00	0.00 ~ 1.56	123.75	3mを超える	— ~ —	—	—	100kN/m <sup>2</sup> を超える	1.00	12.29 ~ 22.50	123.75	3mを超える	— ~ —	—	—
	それ以外	1.00	1.56 ~ 9.34	100.00	それ以外	0.00 ~ 9.34	2.41	12.92	それ以外	1.00	5.00 ~ 12.29	100.00	それ以外	5.00 ~ 22.50	2.41	12.92
2	100kN/m <sup>2</sup> を超える	1.00	0.00 ~ 1.67	125.53	3mを超える	— ~ —	—	—	100kN/m <sup>2</sup> を超える	1.00	12.57 ~ 25.82	125.53	3mを超える	— ~ —	—	—
	それ以外	1.00	1.67 ~ 9.45	100.00	それ以外	0.00 ~ 9.45	2.70	14.45	それ以外	1.00	5.00 ~ 12.57	100.00	それ以外	5.00 ~ 25.82	2.70	14.45
3	100kN/m <sup>2</sup> を超える	1.00	0.00 ~ 1.51	122.93	3mを超える	— ~ —	—	—	100kN/m <sup>2</sup> を超える	1.00	11.45 ~ 18.63	122.93	3mを超える	— ~ —	—	—
	それ以外	1.00	1.51 ~ 9.29	100.00	それ以外	0.00 ~ 9.29	2.18	11.64	それ以外	1.00	5.00 ~ 11.45	100.00	それ以外	5.00 ~ 18.63	2.18	11.64
4	100kN/m <sup>2</sup> を超える	1.00	0.00 ~ 0.78	111.57	3mを超える	— ~ —	—	—	100kN/m <sup>2</sup> を超える	1.00	11.24 ~ 14.06	111.57	3mを超える	— ~ —	—	—
	それ以外	1.00	0.78 ~ 8.56	100.00	それ以外	0.00 ~ 8.56	2.02	10.82	それ以外	1.00	5.00 ~ 11.24	100.00	それ以外	5.00 ~ 14.06	2.02	10.82
5	100kN/m <sup>2</sup> を超える	1.00	0.00 ~ 2.24	134.86	3mを超える	— ~ —	—	—	100kN/m <sup>2</sup> を超える	1.00	10.62 ~ 20.47	134.86	3mを超える	— ~ —	—	—
	それ以外	1.00	2.24 ~ 10.03	100.00	それ以外	0.00 ~ 10.03	2.63	14.07	それ以外	1.00	5.00 ~ 10.62	100.00	それ以外	5.00 ~ 20.47	2.63	14.07
6	100kN/m <sup>2</sup> を超える	1.00	0.00 ~ 2.27	135.42	3mを超える	— ~ —	—	—	100kN/m <sup>2</sup> を超える	1.00	10.61 ~ 20.63	135.42	3mを超える	— ~ —	—	—
	それ以外	1.00	2.27 ~ 10.06	100.00	それ以外	0.00 ~ 10.06	2.63	14.10	それ以外	1.00	5.00 ~ 10.61	100.00	それ以外	5.00 ~ 20.63	2.63	14.10
7	100kN/m <sup>2</sup> を超える	1.00	0.00 ~ 2.15	133.35	3mを超える	— ~ —	—	—	100kN/m <sup>2</sup> を超える	1.00	10.65 ~ 20.00	133.35	3mを超える	— ~ —	—	—
	それ以外	1.00	2.15 ~ 9.93	100.00	それ以外	0.00 ~ 9.93	2.62	14.00	それ以外	1.00	5.00 ~ 10.65	100.00	それ以外	5.00 ~ 20.00	2.62	14.00
8	100kN/m <sup>2</sup> を超える	1.00	0.00 ~ 1.41	121.42	3mを超える	— ~ —	—	—	100kN/m <sup>2</sup> を超える	1.00	10.77 ~ 16.00	121.42	3mを超える	— ~ —	—	—
	それ以外	1.00	1.41 ~ 9.19	100.00	それ以外	0.00 ~ 9.19	2.26	12.12	それ以外	1.00	5.00 ~ 10.77	100.00	それ以外	5.00 ~ 16.00	2.26	12.12
9	100kN/m <sup>2</sup> を超える	1.00	0.00 ~ 1.51	122.96	3mを超える	— ~ —	—	—	100kN/m <sup>2</sup> を超える	1.00	10.62 ~ 15.99	122.96	3mを超える	— ~ —	—	—
	それ以外	1.00	1.51 ~ 9.29	100.00	それ以外	0.00 ~ 9.29	2.31	12.34	それ以外	1.00	5.00 ~ 10.62	100.00	それ以外	5.00 ~ 15.99	2.31	12.34
	100kN/m <sup>2</sup> を超える		~		3mを超える	~			100kN/m <sup>2</sup> を超える		~		3mを超える	~		
	それ以外		~		それ以外	~			それ以外		~		それ以外	~		
	100kN/m <sup>2</sup> を超える		~		3mを超える	~			100kN/m <sup>2</sup> を超える		~		3mを超える	~		
	それ以外		~		それ以外	~			それ以外		~		それ以外	~		
	100kN/m <sup>2</sup> を超える		~		3mを超える	~			100kN/m <sup>2</sup> を超える		~		3mを超える	~		
	それ以外		~		それ以外	~			それ以外		~		それ以外	~		
	100kN/m <sup>2</sup> を超える		~		3mを超える	~			100kN/m <sup>2</sup> を超える		~		3mを超える	~		
	それ以外		~		それ以外	~			それ以外		~		それ以外	~		
	100kN/m <sup>2</sup> を超える		~		3mを超える	~			100kN/m <sup>2</sup> を超える		~		3mを超える	~		
	それ以外		~		それ以外	~			それ以外		~		それ以外	~		