

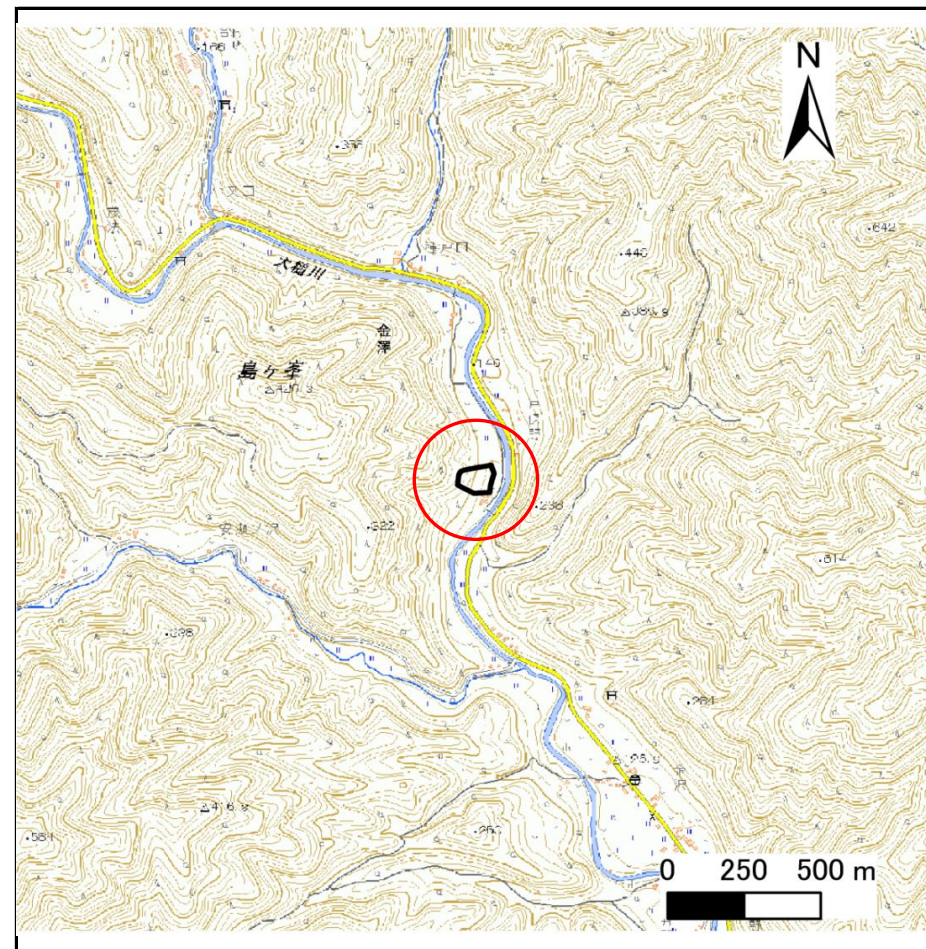
土砂災害防止に関する基礎調査(急傾斜地の崩壊)

表紙 概況、位置図

自然現象の種類	急傾斜地の崩壊
箇所番号	461BN5011
箇所名	金沢21地割
所在地	上閉伊郡大槌町金澤第21地割
調査機関	沿岸広域振興局 土木部



位置図(S=1:200,000)



概況図(S=1:25,000)

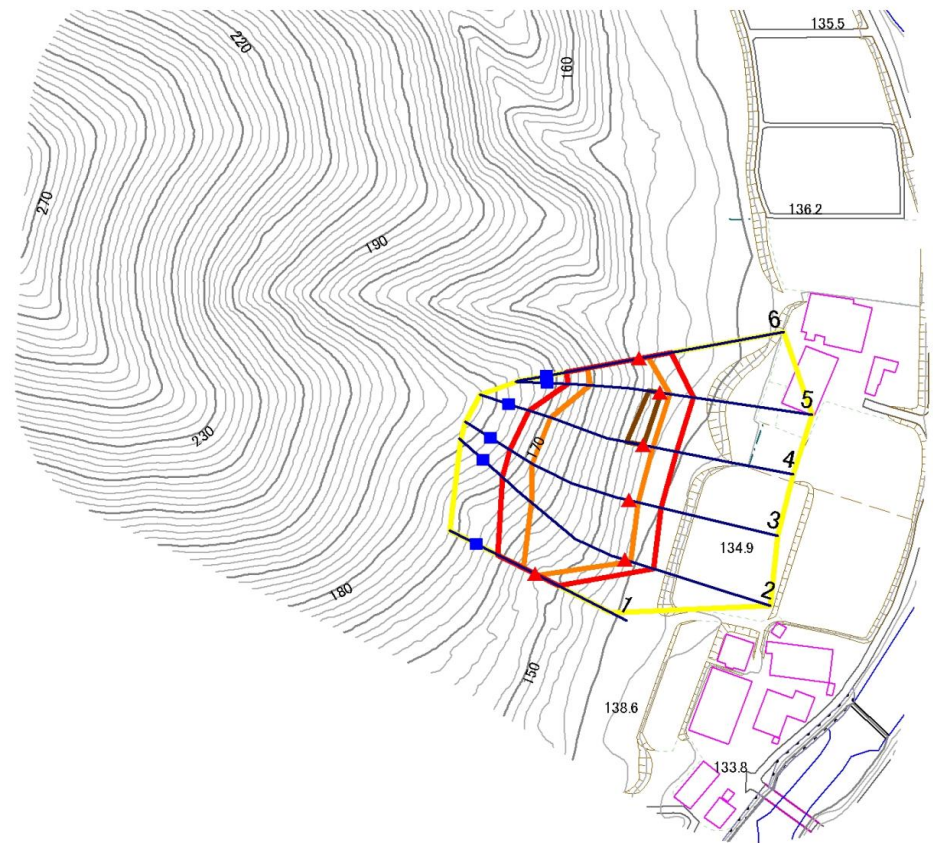
国土地理院の数値地図 20000(地図画像)『一関、盛岡』及び数値地図 25000(地図画像)を掲載

急傾斜地の崩壊区域調査

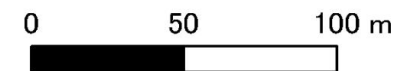
様式3-1 危害のおそれのある土地、著しい危害のおそれのある土地の設定図

調査年度 令和5年度

急傾斜地の位置 箇所番号 461BN5011 箇所名 金沢21地割 所在地 上閉伊郡大槌町金澤第21地割



1:2,500



- | | | | | |
|----|------|--------|---------------------|---|
| 凡例 | ■ 上端 | — 横断測線 | ▭ 危害のおそれのある土地の区域 | ▭ 土石等の移動による力が 100kN/m^2 を超える範囲 |
| | ▲ 下端 | | ▭ 著しい危害のおそれのある土地の区域 | ▭ 土石等の堆積高が 3m を超える範囲 |

急傾斜地の崩壊区域調査

様式3-2 建築物に作用すると想定される衝撃に関する事項(1/1)

調査年度	令和5年度
------	-------

急傾斜地の位置		461BN5011			箇所名		金沢21地割		所在地		上閉伊郡大槌町金澤第21地割					
横断 測線 番号	急傾斜地の下端に隣接する土地															
	土石等の移動の高さと力の大きさ				土石等の堆積高さとの大きさ				土石等の移動の高さと力の大きさ				土石等の堆積高さとの大きさ			
	区分	高さ (m)	下端からの距離 (m)	力の大きさ (kN/m ²)	区分	下端からの水平 距離(m)	高さ (m)	力の大きさ (kN/m ²)	区分	高さ (m)	上端からの比高 (m)	力の大きさ (kN/m ²)	区分	上端からの比高 (m)	高さ (m)	力の大きさ (kN/m ²)
1	100kN/m ² を超える	1.00	0.00 ~ 0.79	111.81	3mを超える	— ~ —	—	—	100kN/m ² を超える	1.00	11.17 ~ 14.00	111.81	3mを超える	— ~ —	—	—
	それ以外	1.00	0.79 ~ 8.58	100.00	それ以外	0.00 ~ 8.58	2.03	10.86	それ以外	1.00	5.00 ~ 11.17	100.00	それ以外	5.00 ~ 14.00	2.03	10.86
2	100kN/m ² を超える	1.00	0.00 ~ 1.99	130.74	3mを超える	— ~ —	—	—	100kN/m ² を超える	1.00	12.47 ~ 34.00	130.74	3mを超える	— ~ —	—	—
	それ以外	1.00	1.99 ~ 9.78	100.00	それ以外	0.00 ~ 9.78	2.80	15.00	それ以外	1.00	5.00 ~ 12.47	100.00	それ以外	5.00 ~ 34.00	2.80	15.00
3	100kN/m ² を超える	1.00	0.00 ~ 2.92	146.30	3mを超える	— ~ —	—	—	100kN/m ² を超える	1.00	10.88 ~ 34.08	146.30	3mを超える	— ~ —	—	—
	それ以外	1.00	2.92 ~ 10.70	100.00	それ以外	0.00 ~ 10.70	2.98	15.96	それ以外	1.00	5.00 ~ 10.88	100.00	それ以外	5.00 ~ 34.08	2.98	15.96
4	100kN/m ² を超える	1.00	0.00 ~ 3.28	152.53	3mを超える	0.00 ~ 0.19	3.09	16.56	100kN/m ² を超える	1.00	10.57 ~ 34.00	152.53	3mを超える	30.00 ~ 34.00	3.09	16.56
	それ以外	1.00	3.28 ~ 11.06	100.00	それ以外	0.19 ~ 11.06	3.00	16.05	それ以外	1.00	5.00 ~ 10.57	100.00	それ以外	5.00 ~ 30.00	3.00	16.05
5	100kN/m ² を超える	1.00	0.00 ~ 3.05	148.58	3mを超える	0.00 ~ 0.03	3.02	16.14	100kN/m ² を超える	1.00	10.54 ~ 28.00	148.58	3mを超える	25.00 ~ 28.00	3.02	16.14
	それ以外	1.00	3.05 ~ 10.84	100.00	それ以外	0.03 ~ 10.84	3.00	16.05	それ以外	1.00	5.00 ~ 10.54	100.00	それ以外	5.00 ~ 25.00	3.00	16.05
6	100kN/m ² を超える	1.00	0.00 ~ 2.81	144.34	3mを超える	— ~ —	—	—	100kN/m ² を超える	1.00	10.53 ~ 24.00	144.34	3mを超える	— ~ —	—	—
	それ以外	1.00	2.81 ~ 10.59	100.00	それ以外	0.00 ~ 10.59	2.72	14.56	それ以外	1.00	5.00 ~ 10.53	100.00	それ以外	5.00 ~ 24.00	2.72	14.56
	100kN/m ² を超える		~		3mを超える	~			100kN/m ² を超える		~		3mを超える	~		
	それ以外		~		それ以外	~			それ以外		~		それ以外	~		
	100kN/m ² を超える		~		3mを超える	~			100kN/m ² を超える		~		3mを超える	~		
	それ以外		~		それ以外	~			それ以外		~		それ以外	~		
	100kN/m ² を超える		~		3mを超える	~			100kN/m ² を超える		~		3mを超える	~		
	それ以外		~		それ以外	~			それ以外		~		それ以外	~		
	100kN/m ² を超える		~		3mを超える	~			100kN/m ² を超える		~		3mを超える	~		
	それ以外		~		それ以外	~			それ以外		~		それ以外	~		
	100kN/m ² を超える		~		3mを超える	~			100kN/m ² を超える		~		3mを超える	~		
	それ以外		~		それ以外	~			それ以外		~		それ以外	~		
	100kN/m ² を超える		~		3mを超える	~			100kN/m ² を超える		~		3mを超える	~		
	それ以外		~		それ以外	~			それ以外		~		それ以外	~		