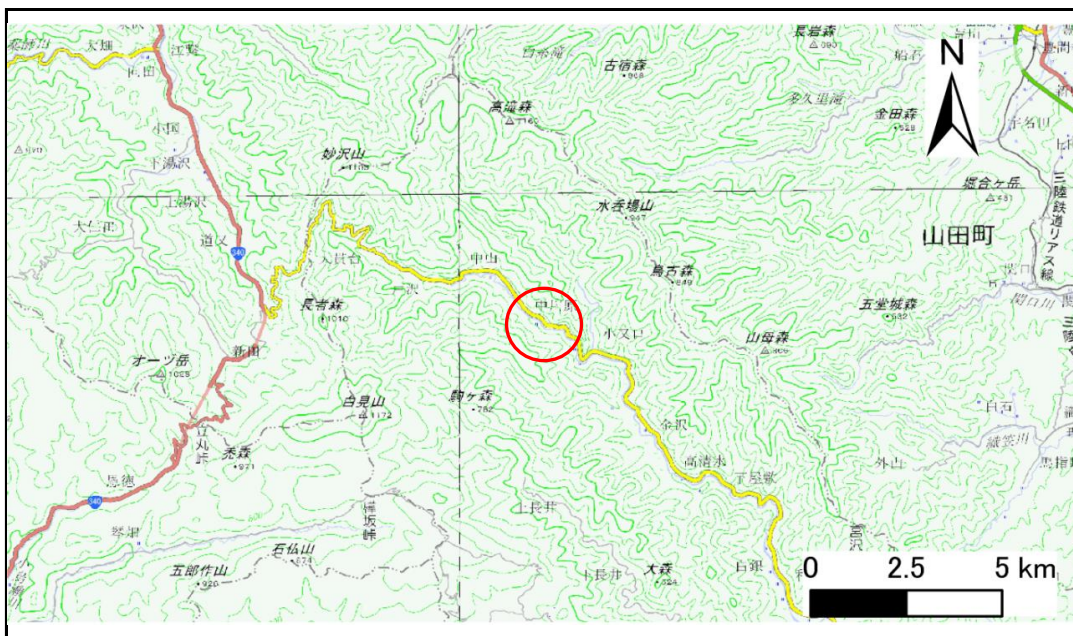


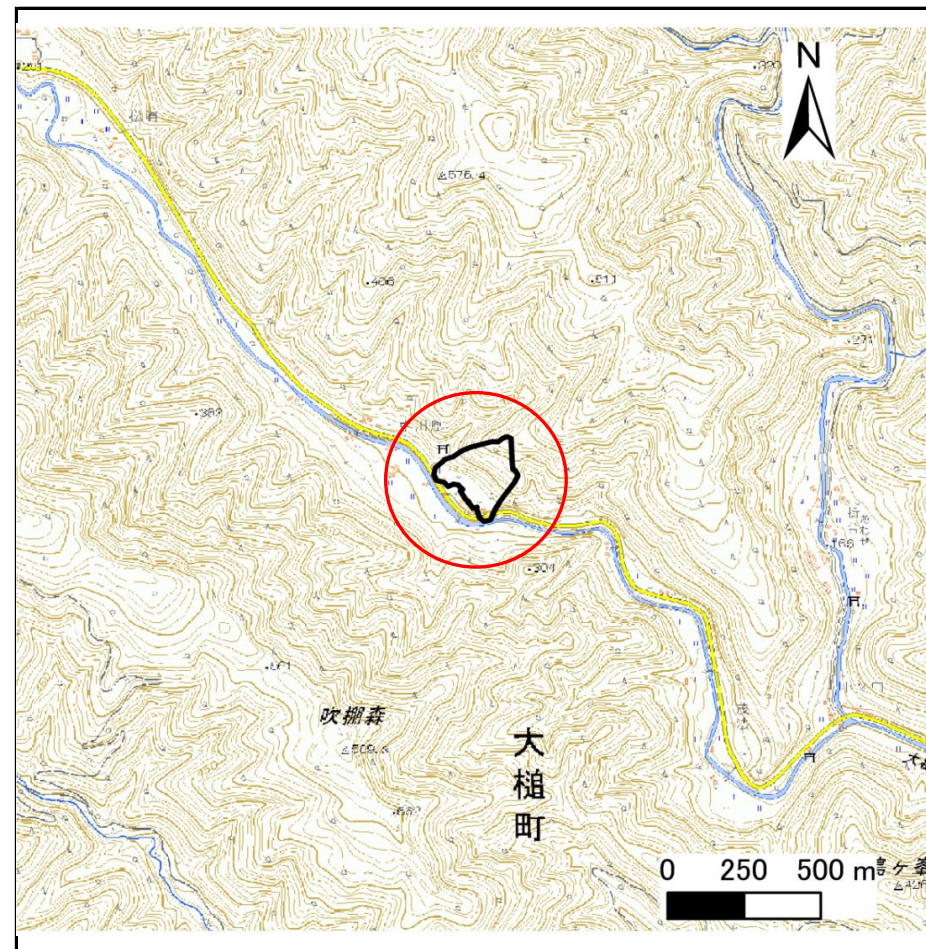
土砂災害防止に関する基礎調査(急傾斜地の崩壊)

表紙 概況、位置図

自然現象の種類	急傾斜地の崩壊
箇所番号	461BN5004
箇所名	金沢13地割-1
所在地	上閉伊郡大槌町金澤第13地割
調査機関	沿岸広域振興局 土木部



位置図(S=1:200,000)



概況図(S=1:25,000)

国土地理院の数値地図 20000(地図画像)『一関、盛岡』及び数値地図 25000(地図画像)を掲載

急傾斜地の崩壊区域調査

様式3-1 危害のおそれのある土地、著しい危害のおそれのある土地の設定図

調査年度

令和5年度

急傾斜地の位置

箇所番号

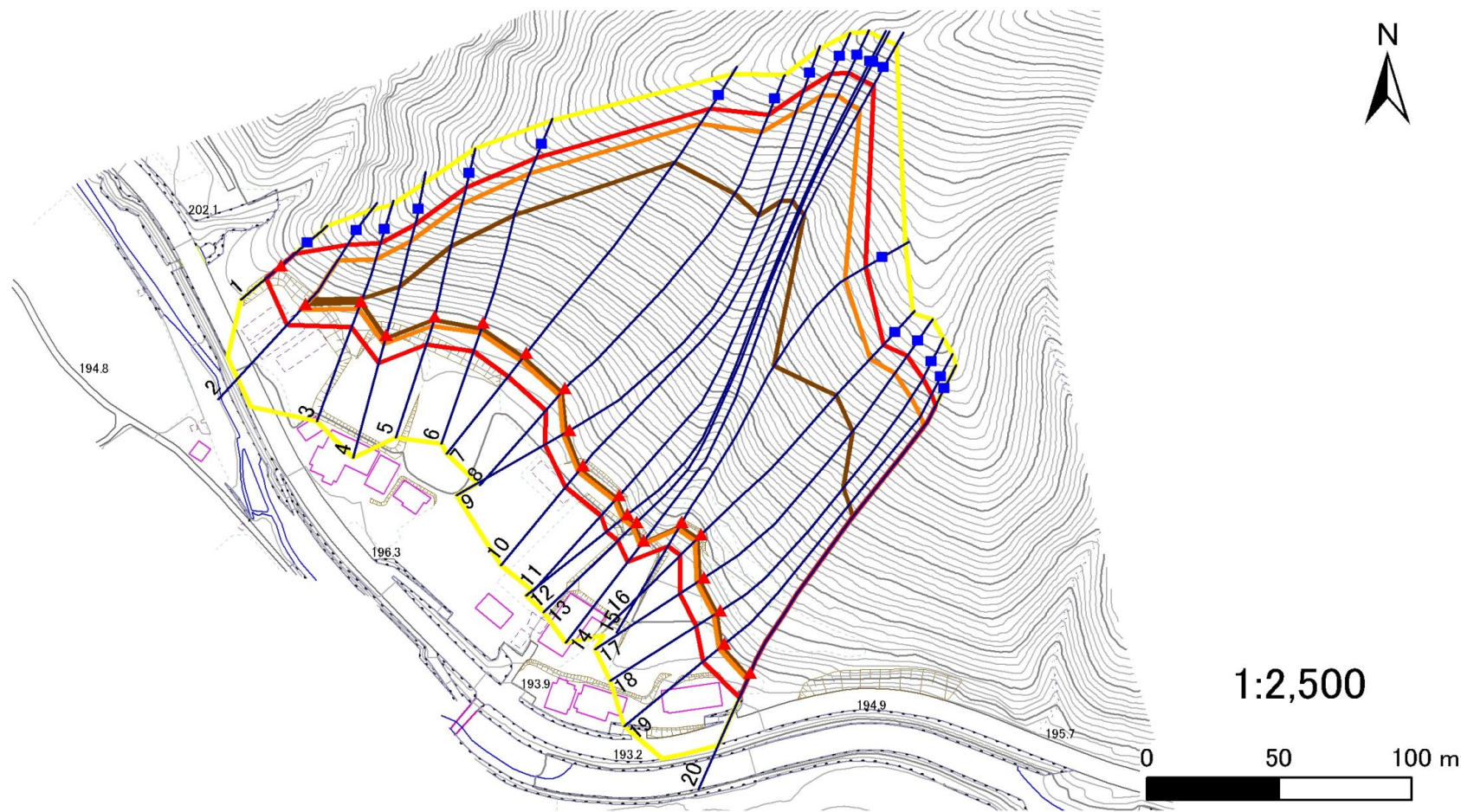
461BN5004

箇所名

金沢13地割-1

所在地

上閉伊郡大槌町金澤第13地割



凡例

■ 上端
▲ 下端

— 横断測線

— 危害のおそれのある土地の区域

— 著しい危害のおそれのある土地の区域

— 土石等の移動による力が 100kN/m^2 を超える範囲

— 土石等の堆積高が 3m を超える範囲

急傾斜地の崩壊区域調書

様式3-2 建築物に作用すると想定される衝撃に関する事項(1/2)

調査年度	令和5年度
------	-------

急傾斜地の位置		461BN5004				箇所名		金沢13地割-1		所在地		上閉伊郡大槌町金澤第13地割				
横断 測線 番号	急傾斜地の下端に隣接する土地								急傾斜地内							
	土石等の移動の高さと力の大きさ				土石等の堆積高さとの大きさ				土石等の移動の高さと力の大きさ				土石等の堆積高さとの大きさ			
	区 分	高さ (m)	下端からの距離 (m)	力の大きさ (kN/m ²)	区 分	下端からの水平 距離(m)	高さ (m)	力の大きさ (kN/m ²)	区 分	高さ (m)	上端からの比高 (m)	力の大きさ (kN/m ²)	区 分	上端からの比高 (m)	高さ (m)	力の大きさ (kN/m ²)
1	100kN/m ² を超える	—	— ~ —	—	3mを超える	— ~ —	—	—	100kN/m ² を超える	—	— ~ —	—	3mを超える	— ~ —	—	—
	それ以外	1.00	0.00 ~ 7.64	97.90	それ以外	0.00 ~ 7.64	2.17	11.60	それ以外	1.00	5.00 ~ 10.17	97.90	それ以外	5.00 ~ 10.17	2.17	11.60
2	100kN/m ² を超える	1.00	0.00 ~ 3.00	147.66	3mを超える	0.00 ~ 0.06	3.03	16.24	100kN/m ² を超える	1.00	10.53 ~ 26.73	147.66	3mを超える	25.00 ~ 26.73	3.03	16.24
	それ以外	1.00	3.00 ~ 10.78	100.00	それ以外	0.06 ~ 10.78	3.00	16.05	それ以外	1.00	5.00 ~ 10.53	100.00	それ以外	5.00 ~ 25.00	3.00	16.05
3	100kN/m ² を超える	1.00	0.00 ~ 3.06	148.73	3mを超える	0.00 ~ 0.36	3.21	17.18	100kN/m ² を超える	1.00	10.78 ~ 26.00	148.73	3mを超える	25.00 ~ 26.00	3.21	17.18
	それ以外	1.00	3.06 ~ 10.85	100.00	それ以外	0.36 ~ 10.85	3.00	16.05	それ以外	1.00	5.00 ~ 10.78	100.00	それ以外	5.00 ~ 25.00	3.00	16.05
4	100kN/m ² を超える	1.00	0.00 ~ 3.66	159.23	3mを超える	0.00 ~ 1.40	3.69	19.76	100kN/m ² を超える	1.00	10.54 ~ 40.35	159.23	3mを超える	25.00 ~ 40.35	3.69	19.76
	それ以外	1.00	3.66 ~ 11.44	100.00	それ以外	1.40 ~ 11.44	3.00	16.05	それ以外	1.00	5.00 ~ 10.54	100.00	それ以外	5.00 ~ 25.00	3.00	16.05
5	100kN/m ² を超える	1.00	0.00 ~ 3.92	163.98	3mを超える	0.00 ~ 1.54	3.80	20.32	100kN/m ² を超える	1.00	10.66 ~ 48.79	163.98	3mを超える	25.00 ~ 48.79	3.80	20.32
	それ以外	1.00	3.92 ~ 11.71	100.00	それ以外	1.54 ~ 11.71	3.00	16.05	それ以外	1.00	5.00 ~ 10.66	100.00	それ以外	5.00 ~ 25.00	3.00	16.05
6	100kN/m ² を超える	1.00	0.00 ~ 4.00	165.48	3mを超える	0.00 ~ 2.42	4.18	22.38	100kN/m ² を超える	1.00	10.64 ~ 62.00	165.48	3mを超える	25.00 ~ 62.00	4.18	22.38
	それ以外	1.00	4.00 ~ 11.79	100.00	それ以外	2.42 ~ 11.79	3.00	16.05	それ以外	1.00	5.00 ~ 10.64	100.00	それ以外	5.00 ~ 25.00	3.00	16.05
7	100kN/m ² を超える	1.00	0.00 ~ 3.94	164.28	3mを超える	0.00 ~ 2.32	4.10	21.94	100kN/m ² を超える	1.00	10.55 ~ 99.79	164.28	3mを超える	25.00 ~ 99.79	4.10	21.94
	それ以外	1.00	3.94 ~ 11.72	100.00	それ以外	2.32 ~ 11.72	3.00	16.05	それ以外	1.00	5.00 ~ 10.55	100.00	それ以外	5.00 ~ 25.00	3.00	16.05
8	100kN/m ² を超える	1.00	0.00 ~ 3.66	159.38	3mを超える	0.00 ~ 2.14	3.97	21.22	100kN/m ² を超える	1.00	10.57 ~ 104.00	159.38	3mを超える	30.00 ~ 104.00	3.97	21.22
	それ以外	1.00	3.66 ~ 11.45	100.00	それ以外	2.14 ~ 11.45	3.00	16.05	それ以外	1.00	5.00 ~ 10.57	100.00	それ以外	5.00 ~ 30.00	3.00	16.05
9	100kN/m ² を超える	1.00	0.00 ~ 3.18	150.87	3mを超える	0.00 ~ 1.91	3.81	20.38	100kN/m ² を超える	1.00	10.92 ~ 116.01	150.87	3mを超える	40.00 ~ 116.01	3.81	20.38
	それ以外	1.00	3.18 ~ 10.97	100.00	それ以外	1.91 ~ 10.97	3.00	16.05	それ以外	1.00	5.00 ~ 10.92	100.00	それ以外	5.00 ~ 40.00	3.00	16.05
10	100kN/m ² を超える	1.00	0.00 ~ 3.01	147.83	3mを超える	0.00 ~ 1.83	3.76	20.13	100kN/m ² を超える	1.00	11.11 ~ 124.61	147.83	3mを超える	40.00 ~ 124.61	3.76	20.13
	それ以外	1.00	3.01 ~ 10.79	100.00	それ以外	1.83 ~ 10.79	3.00	16.05	それ以外	1.00	5.00 ~ 11.11	100.00	それ以外	5.00 ~ 40.00	3.00	16.05
11	100kN/m ² を超える	1.00	0.00 ~ 2.88	145.66	3mを超える	0.00 ~ 1.78	3.73	19.97	100kN/m ² を超える	1.00	11.27 ~ 126.17	145.66	3mを超える	40.00 ~ 126.17	3.73	19.97
	それ以外	1.00	2.88 ~ 10.67	100.00	それ以外	1.78 ~ 10.67	3.00	16.05	それ以外	1.00	5.00 ~ 11.27	100.00	それ以外	5.00 ~ 40.00	3.00	16.05
12	100kN/m ² を超える	1.00	0.00 ~ 2.66	141.82	3mを超える	0.00 ~ 1.69	3.68	19.70	100kN/m ² を超える	1.00	11.59 ~ 126.00	141.82	3mを超える	40.00 ~ 126.00	3.68	19.70
	それ以外	1.00	2.66 ~ 10.44	100.00	それ以外	1.69 ~ 10.44	3.00	16.05	それ以外	1.00	5.00 ~ 11.59	100.00	それ以外	5.00 ~ 40.00	3.00	16.05
13	100kN/m ² を超える	1.00	0.00 ~ 2.65	141.63	3mを超える	0.00 ~ 1.69	3.68	19.68	100kN/m ² を超える	1.00	11.61 ~ 126.00	141.63	3mを超える	40.00 ~ 126.00	3.68	19.68
	それ以外	1.00	2.65 ~ 10.43	100.00	それ以外	1.69 ~ 10.43	3.00	16.05	それ以外	1.00	5.00 ~ 11.61	100.00	それ以外	5.00 ~ 40.00	3.00	16.05
14	100kN/m ² を超える	1.00	0.00 ~ 2.59	140.76	3mを超える	0.00 ~ 1.67	3.67	19.62	100kN/m ² を超える	1.00	11.69 ~ 128.14	140.76	3mを超える	40.00 ~ 128.14	3.67	19.62
	それ以外	1.00	2.59 ~ 10.38	100.00	それ以外	1.67 ~ 10.38	3.00	16.05	それ以外	1.00	5.00 ~ 11.69	100.00	それ以外	5.00 ~ 40.00	3.00	16.05
15	100kN/m ² を超える	1.00	0.00 ~ 3.09	149.30	3mを超える	0.00 ~ 1.87	3.78	20.25	100kN/m ² を超える	1.00	11.01 ~ 86.83	149.30	3mを超える	40.00 ~ 86.83	3.78	20.25
	それ以外	1.00	3.09 ~ 10.88	100.00	それ以外	1.87 ~ 10.88	3.00	16.05	それ以外	1.00	5.00 ~ 11.01	100.00	それ以外	5.00 ~ 40.00	3.00	16.05

急傾斜地の崩壊区域調査

様式3-2 建築物に作用すると想定される衝撃に関する事項(2/2)

調査年度	令和5年度
------	-------

急傾斜地の位置		箇所番号 461BN5004			箇所名		金沢13地割-1		所在地		上閉伊郡大槌町金澤第13地割					
横断 測線 番号	急傾斜地の下端に隣接する土地										急傾斜地内					
	土石等の移動の高さと力の大きさ				土石等の堆積高さとの大きさ				土石等の移動の高さと力の大きさ				土石等の堆積高さとの大きさ			
	区分	高さ (m)	下端からの距離 (m)	力の大きさ (kN/m ²)	区分	下端からの水平 距離(m)	高さ (m)	力の大きさ (kN/m ²)	区分	高さ (m)	上端からの比高 (m)	力の大きさ (kN/m ²)	区分	上端からの比高 (m)	高さ (m)	力の大きさ (kN/m ²)
16	100kN/m ² を超える	1.00	0.00 ~ 3.70	160.05	3mを超える	0.00 ~ 2.17	3.98	21.31	100kN/m ² を超える	1.00	10.55 ~ 80.83	160.05	3mを超える	25.00 ~ 80.83	3.98	21.31
	それ以外	1.00	3.70 ~ 11.49	100.00	それ以外	2.17 ~ 11.49	3.00	16.05	それ以外	1.00	5.00 ~ 10.55	100.00	それ以外	5.00 ~ 25.00	3.00	16.05
17	100kN/m ² を超える	1.00	0.00 ~ 3.35	153.73	3mを超える	0.00 ~ 1.98	3.86	20.63	100kN/m ² を超える	1.00	10.76 ~ 86.02	153.73	3mを超える	30.00 ~ 86.02	3.86	20.63
	それ以外	1.00	3.35 ~ 11.13	100.00	それ以外	1.98 ~ 11.13	3.00	16.05	それ以外	1.00	5.00 ~ 10.76	100.00	それ以外	5.00 ~ 30.00	3.00	16.05
18	100kN/m ² を超える	1.00	0.00 ~ 3.14	150.13	3mを超える	0.00 ~ 1.89	3.80	20.32	100kN/m ² を超える	1.00	10.96 ~ 85.15	150.13	3mを超える	40.00 ~ 85.15	3.80	20.32
	それ以外	1.00	3.14 ~ 10.93	100.00	それ以外	1.89 ~ 10.93	3.00	16.05	それ以外	1.00	5.00 ~ 10.96	100.00	それ以外	5.00 ~ 40.00	3.00	16.05
19	100kN/m ² を超える	1.00	0.00 ~ 2.99	147.47	3mを超える	0.00 ~ 1.83	3.76	20.11	100kN/m ² を超える	1.00	11.13 ~ 87.05	147.47	3mを超える	40.00 ~ 87.05	3.76	20.11
	それ以外	1.00	2.99 ~ 10.77	100.00	それ以外	1.83 ~ 10.77	3.00	16.05	それ以外	1.00	5.00 ~ 11.13	100.00	それ以外	5.00 ~ 40.00	3.00	16.05
20	100kN/m ² を超える	1.00	0.00 ~ 2.96	147.00	3mを超える	0.00 ~ 1.81	3.75	20.07	100kN/m ² を超える	1.00	11.17 ~ 87.15	147.00	3mを超える	40.00 ~ 87.15	3.75	20.07
	それ以外	1.00	2.96 ~ 10.74	100.00	それ以外	1.81 ~ 10.74	3.00	16.05	それ以外	1.00	5.00 ~ 11.17	100.00	それ以外	5.00 ~ 40.00	3.00	16.05
	100kN/m ² を超える		~		3mを超える	~			100kN/m ² を超える		~		3mを超える	~		
	それ以外		~		それ以外	~			それ以外		~		それ以外	~		
	100kN/m ² を超える		~		3mを超える	~			100kN/m ² を超える		~		3mを超える	~		
	それ以外		~		それ以外	~			それ以外		~		それ以外	~		
	100kN/m ² を超える		~		3mを超える	~			100kN/m ² を超える		~		3mを超える	~		
	それ以外		~		それ以外	~			それ以外		~		それ以外	~		
	100kN/m ² を超える		~		3mを超える	~			100kN/m ² を超える		~		3mを超える	~		
	それ以外		~		それ以外	~			それ以外		~		それ以外	~		
	100kN/m ² を超える		~		3mを超える	~			100kN/m ² を超える		~		3mを超える	~		
	それ以外		~		それ以外	~			それ以外		~		それ以外	~		
	100kN/m ² を超える		~		3mを超える	~			100kN/m ² を超える		~		3mを超える	~		
	それ以外		~		それ以外	~			それ以外		~		それ以外	~		
	100kN/m ² を超える		~		3mを超える	~			100kN/m ² を超える		~		3mを超える	~		
	それ以外		~		それ以外	~			それ以外		~		それ以外	~		