

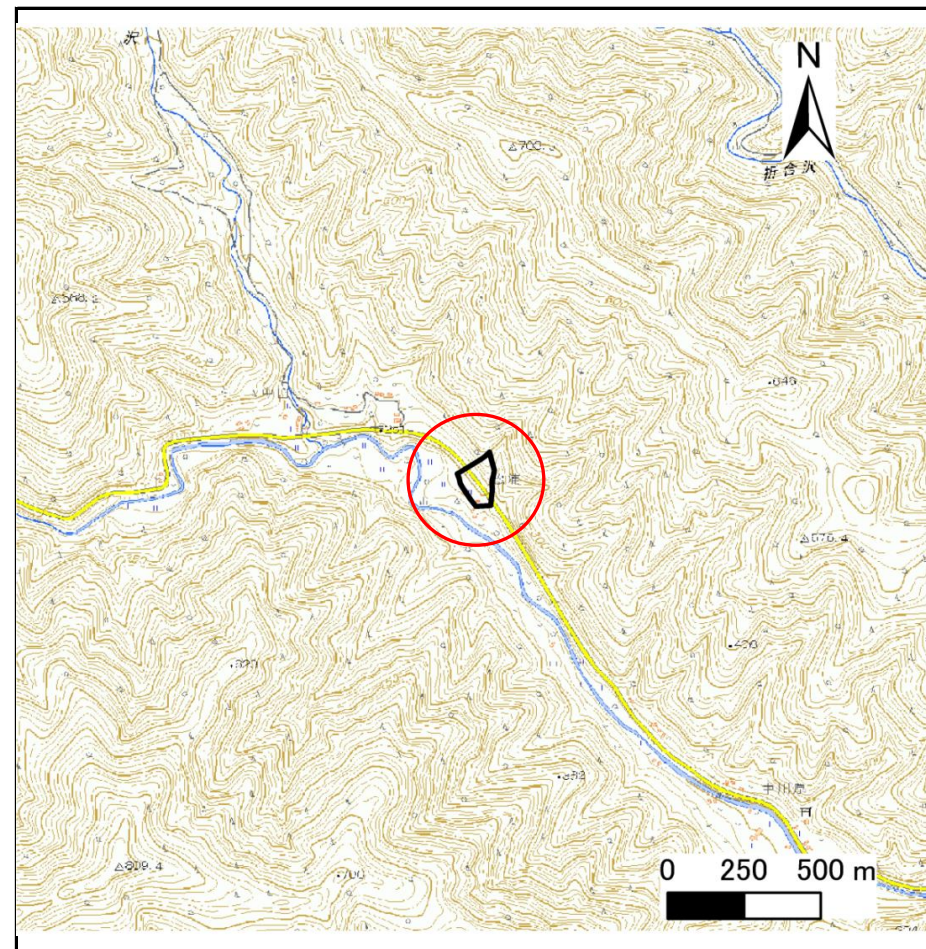
土砂災害防止に関する基礎調査(急傾斜地の崩壊)

表紙 概況、位置図

自然現象の種類	急傾斜地の崩壊
箇所番号	461BN5002
箇所名	金沢9地割-2
所在地	上閉伊郡大槌町金澤第9地割
調査機関	沿岸広域振興局 土木部



位置図(S=1:200,000)



概況図(S=1:25,000)

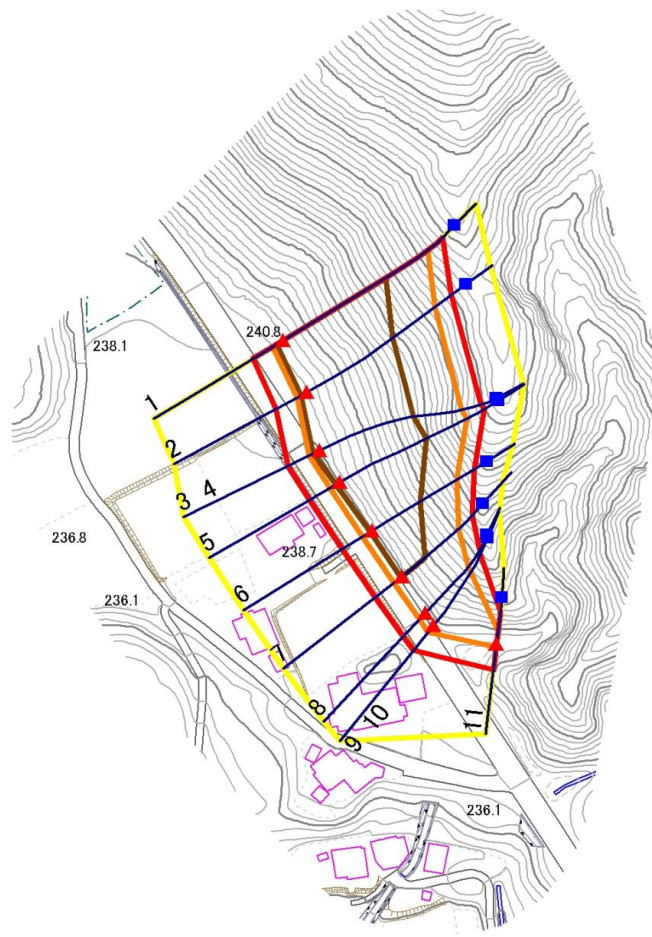
国土地理院の数値地図 200000(地図画像)『一関、盛岡』及び数値地図 25000(地図画像)を掲載

急傾斜地の崩壊区域調査

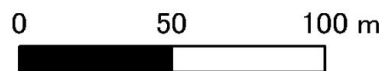
様式3-1 危害のおそれのある土地、著しい危害のおそれのある土地の設定図

調査年度 令和5年度

急傾斜地の位置 箇所番号 461BN5002 箇所名 金沢9地割-2 所在地 上閉伊郡大槌町金澤第9地割



1:2,500



- | | | | | |
|----|--|--|---|--|
| 凡例 | ■ 上端 | — 横断測線 | 危害のおそれのある土地の区域 | 土石等の移動による力が 100kN/m^2 を超える範囲 |
| | ▲ 下端 | | 著しい危害のおそれのある土地の区域 | 土石等の堆積高が 3m を超える範囲 |

急傾斜地の崩壊区域調査

様式3-2 建築物に作用すると想定される衝撃に関する事項(1/1)

調査年度	令和5年度
------	-------

急傾斜地の位置		461BN5002			箇所名		金沢9地割-2		所在地		上閉伊郡大槌町金澤第9地割					
横断 測線 番号	急傾斜地の下端に隣接する土地								急傾斜地内							
	土石等の移動の高さと力の大きさ				土石等の堆積高さとの大きさ				土石等の移動の高さと力の大きさ				土石等の堆積高さとの大きさ			
	区分	高さ (m)	下端からの距離 (m)	力の大きさ (kN/m ²)	区分	下端からの水平 距離(m)	高さ (m)	力の大きさ (kN/m ²)	区分	高さ (m)	上端からの比高 (m)	力の大きさ (kN/m ²)	区分	上端からの比高 (m)	高さ (m)	力の大きさ (kN/m ²)
1	100kN/m ² を超える	1.00	0.00 ~ 4.03	165.91	3mを超える	0.00 ~ 2.47	4.23	22.62	100kN/m ² を超える	1.00	10.72 ~ 59.11	165.91	3mを超える	25.00 ~ 59.11	4.23	22.62
	それ以外	1.00	4.03 ~ 11.81	100.00	それ以外	2.47 ~ 11.81	3.00	16.05	それ以外	1.00	5.00 ~ 10.72	100.00	それ以外	5.00 ~ 25.00	3.00	16.05
2	100kN/m ² を超える	1.00	0.00 ~ 3.92	163.97	3mを超える	0.00 ~ 2.39	4.15	22.22	100kN/m ² を超える	1.00	10.60 ~ 52.60	163.97	3mを超える	25.00 ~ 52.60	4.15	22.22
	それ以外	1.00	3.92 ~ 11.70	100.00	それ以外	2.39 ~ 11.70	3.00	16.05	それ以外	1.00	5.00 ~ 10.60	100.00	それ以外	5.00 ~ 25.00	3.00	16.05
3	100kN/m ² を超える	1.00	0.00 ~ 4.02	165.82	3mを超える	0.00 ~ 2.54	4.28	22.93	100kN/m ² を超える	1.00	10.85 ~ 54.10	165.82	3mを超える	25.00 ~ 54.10	4.28	22.93
	それ以外	1.00	4.02 ~ 11.81	100.00	それ以外	2.54 ~ 11.81	3.00	16.05	それ以外	1.00	5.00 ~ 10.85	100.00	それ以外	5.00 ~ 25.00	3.00	16.05
4	100kN/m ² を超える	1.00	0.00 ~ 4.02	165.82	3mを超える	0.00 ~ 2.54	4.28	22.93	100kN/m ² を超える	1.00	10.85 ~ 54.10	165.82	3mを超える	25.00 ~ 54.10	4.28	22.93
	それ以外	1.00	4.02 ~ 11.81	100.00	それ以外	2.54 ~ 11.81	3.00	16.05	それ以外	1.00	5.00 ~ 10.85	100.00	それ以外	5.00 ~ 25.00	3.00	16.05
5	100kN/m ² を超える	1.00	0.00 ~ 4.03	165.95	3mを超える	0.00 ~ 1.73	3.95	21.13	100kN/m ² を超える	1.00	11.07 ~ 54.38	165.95	3mを超える	25.00 ~ 54.38	3.95	21.13
	それ以外	1.00	4.03 ~ 11.81	100.00	それ以外	1.73 ~ 11.81	3.00	16.05	それ以外	1.00	5.00 ~ 11.07	100.00	それ以外	5.00 ~ 25.00	3.00	16.05
6	100kN/m ² を超える	1.00	0.00 ~ 3.82	162.19	3mを超える	0.00 ~ 0.77	3.47	18.57	100kN/m ² を超える	1.00	11.36 ~ 43.01	162.19	3mを超える	25.00 ~ 43.01	3.47	18.57
	それ以外	1.00	3.82 ~ 11.61	100.00	それ以外	0.77 ~ 11.61	3.00	16.05	それ以外	1.00	5.00 ~ 11.36	100.00	それ以外	5.00 ~ 25.00	3.00	16.05
7	100kN/m ² を超える	1.00	0.00 ~ 3.55	157.33	3mを超える	0.00 ~ 0.51	3.31	17.73	100kN/m ² を超える	1.00	11.17 ~ 34.14	157.33	3mを超える	25.00 ~ 34.14	3.31	17.73
	それ以外	1.00	3.55 ~ 11.33	100.00	それ以外	0.51 ~ 11.33	3.00	16.05	それ以外	1.00	5.00 ~ 11.17	100.00	それ以外	5.00 ~ 25.00	3.00	16.05
8	100kN/m ² を超える	1.00	0.00 ~ 3.22	151.59	3mを超える	— ~ —	—	—	100kN/m ² を超える	1.00	10.64 ~ 28.09	151.59	3mを超える	— ~ —	—	—
	それ以外	1.00	3.22 ~ 11.01	100.00	それ以外	0.00 ~ 11.01	2.80	14.99	それ以外	1.00	5.00 ~ 10.64	100.00	それ以外	5.00 ~ 28.09	2.80	14.99
9	100kN/m ² を超える	1.00	0.00 ~ 3.15	150.28	3mを超える	0.00 ~ 0.16	3.09	16.53	100kN/m ² を超える	1.00	10.54 ~ 27.74	150.28	3mを超える	25.00 ~ 27.74	3.09	16.53
	それ以外	1.00	3.15 ~ 10.93	100.00	それ以外	0.16 ~ 10.93	3.00	16.05	それ以外	1.00	5.00 ~ 10.54	100.00	それ以外	5.00 ~ 25.00	3.00	16.05
10	100kN/m ² を超える	1.00	0.00 ~ 3.15	150.28	3mを超える	0.00 ~ 0.16	3.09	16.53	100kN/m ² を超える	1.00	10.54 ~ 27.74	150.28	3mを超える	25.00 ~ 27.74	3.09	16.53
	それ以外	1.00	3.15 ~ 10.93	100.00	それ以外	0.16 ~ 10.93	3.00	16.05	それ以外	1.00	5.00 ~ 10.54	100.00	それ以外	5.00 ~ 25.00	3.00	16.05
11	100kN/m ² を超える	1.00	0.00 ~ 1.22	118.40	3mを超える	— ~ —	—	—	100kN/m ² を超える	1.00	11.45 ~ 15.46	118.40	3mを超える	— ~ —	—	—
	それ以外	1.00	1.22 ~ 9.00	100.00	それ以外	0.00 ~ 9.00	2.62	14.03	それ以外	1.00	5.00 ~ 11.45	100.00	それ以外	5.00 ~ 15.46	2.62	14.03
	100kN/m ² を超える		~		3mを超える	~			100kN/m ² を超える		~		3mを超える	~		
	それ以外		~		それ以外	~			それ以外		~		それ以外	~		
	100kN/m ² を超える		~		3mを超える	~			100kN/m ² を超える		~		3mを超える	~		
	それ以外		~		それ以外	~			それ以外		~		それ以外	~		
	100kN/m ² を超える		~		3mを超える	~			100kN/m ² を超える		~		3mを超える	~		
	それ以外		~		それ以外	~			それ以外		~		それ以外	~		
	100kN/m ² を超える		~		3mを超える	~			100kN/m ² を超える		~		3mを超える	~		
	それ以外		~		それ以外	~			それ以外		~		それ以外	~		