

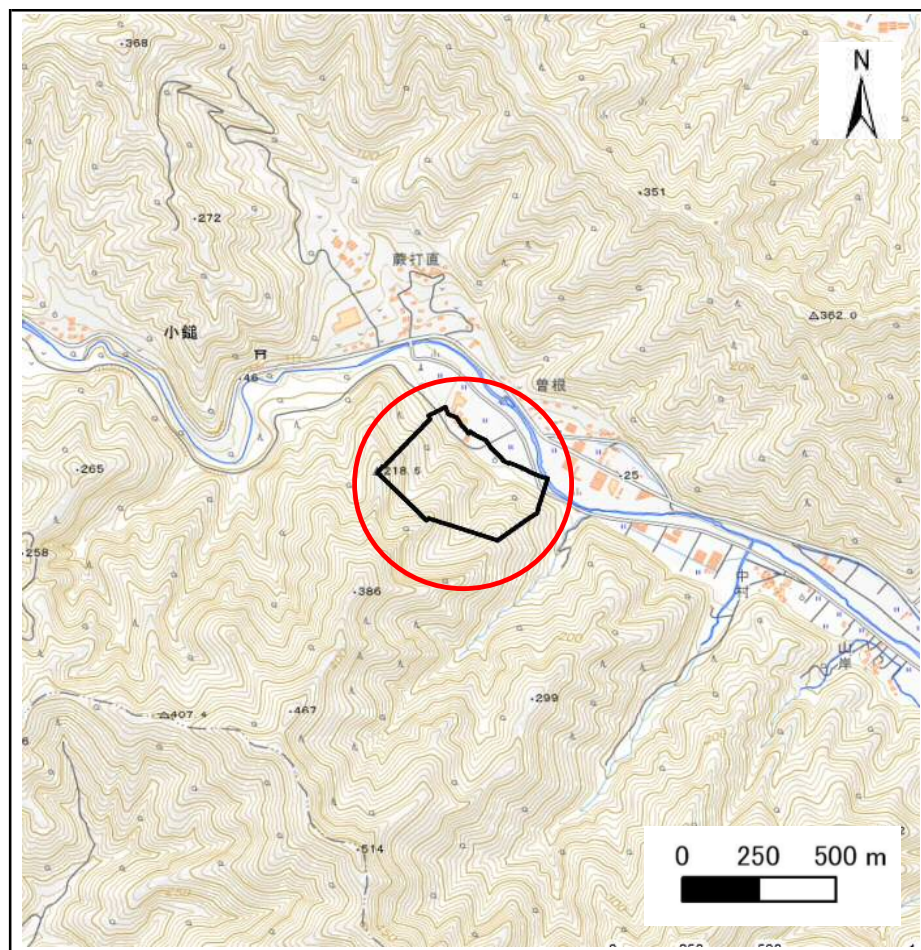
# 土砂災害防止に関する基礎調査(急傾斜地の崩壊)

表紙 概況、位置図

自然現象の種類	急傾斜地の崩壊
箇所番号	461AN5045
箇所名	小鍬第16地割
所在地	上閉伊郡大槌町小鍬第16地割
調査機関	岩手県沿岸広域振興局土木部



概況図(S=1:200,000)



位置図(S=1:25,000)



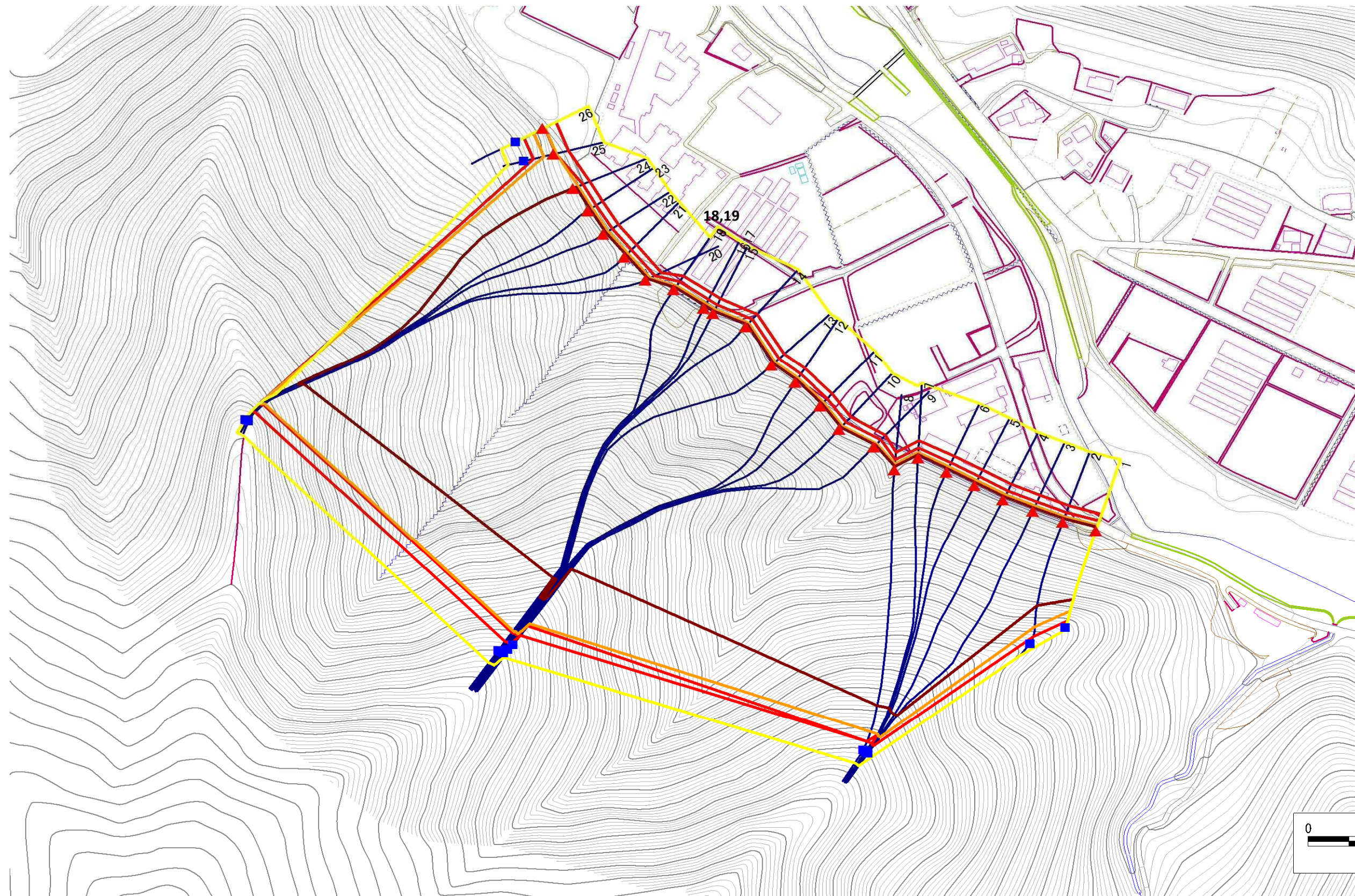
# 急傾斜地の崩壊区域調書

様式3-1 危害のおそれのある土地、著しい危害のおそれのある土地の設定図

調査年度

令和4年度

急傾斜地の位置 | 箇所番号 | 461AN5045 | 箇所名 | 小鎗第16地割 | 所在地 | 上閉伊郡大槌町小鎗第16地割



- | 凡例   |  |
|------|--|
| ■ 上端 | — 横断測線                                   |
| ▲ 下端 | — 危害のおそれのある土地の区域                         |
|      | — 著しい危害のおそれのある土地の区域                      |
|      | — 土石等の移動による力が100kN/m <sup>2</sup> を超える範囲 |
|      | — 土石等の堆積高が3mを超える範囲                       |



## 急傾斜地の崩壊区域調査

様式3-2 建築物に作用すると想定される衝撃に関する事項(1/2)

												調査年度		令和4年度		
急傾斜地の位置		箇所番号			箇所名			小鍬第16地割		所在地		上閉伊郡大槌町小鍬第16地割				
横断 測線 番号	急傾斜地の下端に隣接する土地								急傾斜地内							
	土石等の移動の高さと力の大きさ				土石等の堆積高さとの大きさ				土石等の移動の高さと力の大きさ				土石等の堆積高さとの大きさ			
	区分	高さ (m)	下端からの距離 (m)	力の大きさ (kN/m <sup>2</sup> )	区分	下端からの水平 距離(m)	高さ (m)	力の大きさ (kN/m <sup>2</sup> )	区分	高さ (m)	上端からの比高 (m)	力の大きさ (kN/m <sup>2</sup> )	区分	上端からの比高 (m)	高さ (m)	力の大きさ (kN/m <sup>2</sup> )
1	100kN/m <sup>2</sup> を超える	1.00	0.00 ~ 4.00	165.38	3mを超える	0.00 ~ 2.80	4.55	22.99	100kN/m <sup>2</sup> を超える	1.00	11.86 ~ 68.65	165.38	3mを超える	20.00 ~ 68.65	4.55	22.99
	それ以外	1.00	4.00 ~ 11.78	100.00	それ以外	2.80 ~ 11.78	3.00	15.16	それ以外	1.00	5.00 ~ 11.86	100.00	それ以外	5.00 ~ 20.00	3.00	15.16
2	100kN/m <sup>2</sup> を超える	1.00	0.00 ~ 4.11	167.42	3mを超える	0.00 ~ 2.69	4.43	22.38	100kN/m <sup>2</sup> を超える	1.00	11.31 ~ 80.28	167.42	3mを超える	25.00 ~ 80.28	4.43	22.38
	それ以外	1.00	4.11 ~ 11.89	100.00	それ以外	2.69 ~ 11.89	3.00	15.16	それ以外	1.00	5.00 ~ 11.31	100.00	それ以外	5.00 ~ 25.00	3.00	15.16
3	100kN/m <sup>2</sup> を超える	1.00	0.00 ~ 3.94	164.39	3mを超える	0.00 ~ 2.33	4.10	20.74	100kN/m <sup>2</sup> を超える	1.00	10.55 ~ 154.14	164.39	3mを超える	25.00 ~ 154.14	4.10	20.74
	それ以外	1.00	3.94 ~ 11.73	100.00	それ以外	2.33 ~ 11.73	3.00	15.16	それ以外	1.00	5.00 ~ 10.55	100.00	それ以外	5.00 ~ 25.00	3.00	15.16
4	100kN/m <sup>2</sup> を超える	1.00	0.00 ~ 3.99	165.26	3mを超える	0.00 ~ 2.37	4.14	20.91	100kN/m <sup>2</sup> を超える	1.00	10.58 ~ 153.72	165.26	3mを超える	25.00 ~ 153.72	4.14	20.91
	それ以外	1.00	3.99 ~ 11.78	100.00	それ以外	2.37 ~ 11.78	3.00	15.16	それ以外	1.00	5.00 ~ 10.58	100.00	それ以外	5.00 ~ 25.00	3.00	15.16
5	100kN/m <sup>2</sup> を超える	1.00	0.00 ~ 3.96	164.77	3mを超える	0.00 ~ 2.34	4.12	20.81	100kN/m <sup>2</sup> を超える	1.00	10.56 ~ 153.76	164.77	3mを超える	25.00 ~ 153.76	4.12	20.81
	それ以外	1.00	3.96 ~ 11.75	100.00	それ以外	2.34 ~ 11.75	3.00	15.16	それ以外	1.00	5.00 ~ 10.56	100.00	それ以外	5.00 ~ 25.00	3.00	15.16
6	100kN/m <sup>2</sup> を超える	1.00	0.00 ~ 3.91	163.74	3mを超える	0.00 ~ 2.30	4.08	20.63	100kN/m <sup>2</sup> を超える	1.00	10.54 ~ 153.72	163.74	3mを超える	25.00 ~ 153.72	4.08	20.63
	それ以外	1.00	3.91 ~ 11.69	100.00	それ以外	2.30 ~ 11.69	3.00	15.16	それ以外	1.00	5.00 ~ 10.54	100.00	それ以外	5.00 ~ 25.00	3.00	15.16
7	100kN/m <sup>2</sup> を超える	1.00	0.00 ~ 3.80	161.77	3mを超える	0.00 ~ 2.22	4.02	20.34	100kN/m <sup>2</sup> を超える	1.00	10.53 ~ 153.72	161.77	3mを超える	25.00 ~ 153.72	4.02	20.34
	それ以外	1.00	3.80 ~ 11.58	100.00	それ以外	2.22 ~ 11.58	3.00	15.16	それ以外	1.00	5.00 ~ 10.53	100.00	それ以外	5.00 ~ 25.00	3.00	15.16
8	100kN/m <sup>2</sup> を超える	1.00	0.00 ~ 3.96	164.75	3mを超える	0.00 ~ 2.34	4.12	20.80	100kN/m <sup>2</sup> を超える	1.00	10.56 ~ 152.00	164.75	3mを超える	25.00 ~ 152.00	4.12	20.80
	それ以外	1.00	3.96 ~ 11.75	100.00	それ以外	2.34 ~ 11.75	3.00	15.16	それ以外	1.00	5.00 ~ 10.56	100.00	それ以外	5.00 ~ 25.00	3.00	15.16
9	100kN/m <sup>2</sup> を超える	1.00	0.00 ~ 2.94	146.72	3mを超える	0.00 ~ 1.81	3.75	18.93	100kN/m <sup>2</sup> を超える	1.00	11.19 ~ 177.34	146.72	3mを超える	40.00 ~ 177.34	3.75	18.93
	それ以外	1.00	2.94 ~ 10.73	100.00	それ以外	1.81 ~ 10.73	3.00	15.16	それ以外	1.00	5.00 ~ 11.19	100.00	それ以外	5.00 ~ 40.00	3.00	15.16
10	100kN/m <sup>2</sup> を超える	1.00	0.00 ~ 3.32	153.30	3mを超える	0.00 ~ 1.97	3.85	19.45	100kN/m <sup>2</sup> を超える	1.00	10.79 ~ 179.99	153.30	3mを超える	30.00 ~ 179.99	3.85	19.45
	それ以外	1.00	3.32 ~ 11.11	100.00	それ以外	1.97 ~ 11.11	3.00	15.16	それ以外	1.00	5.00 ~ 10.79	100.00	それ以外	5.00 ~ 30.00	3.00	15.16
11	100kN/m <sup>2</sup> を超える	1.00	0.00 ~ 3.38	154.33	3mを超える	0.00 ~ 2.00	3.87	19.54	100kN/m <sup>2</sup> を超える	1.00	10.74 ~ 182.00	154.33	3mを超える	30.00 ~ 182.00	3.87	19.54
	それ以外	1.00	3.38 ~ 11.17	100.00	それ以外	2.00 ~ 11.17	3.00	15.16	それ以外	1.00	5.00 ~ 10.74	100.00	それ以外	5.00 ~ 30.00	3.00	15.16
12	100kN/m <sup>2</sup> を超える	1.00	0.00 ~ 3.39	154.50	3mを超える	0.00 ~ 2.00	3.87	19.55	100kN/m <sup>2</sup> を超える	1.00	10.73 ~ 183.44	154.50	3mを超える	30.00 ~ 183.44	3.87	19.55
	それ以外	1.00	3.39 ~ 11.18	100.00	それ以外	2.00 ~ 11.18	3.00	15.16	それ以外	1.00	5.00 ~ 10.73	100.00	それ以外	5.00 ~ 30.00	3.00	15.16
13	100kN/m <sup>2</sup> を超える	1.00	0.00 ~ 3.28	152.57	3mを超える	0.00 ~ 1.95	3.84	19.39	100kN/m <sup>2</sup> を超える	1.00	10.82 ~ 183.47	152.57	3mを超える	40.00 ~ 183.47	3.84	19.39
	それ以外	1.00	3.28 ~ 11.07	100.00	それ以外	1.95 ~ 11.07	3.00	15.16	それ以外	1.00	5.00 ~ 10.82	100.00	それ以外	5.00 ~ 40.00	3.00	15.16
14	100kN/m <sup>2</sup> を超える	1.00	0.00 ~ 3.25	151.98	3mを超える	0.00 ~ 1.94	3.83	19.34	100kN/m <sup>2</sup> を超える	1.00	10.86 ~ 183.72	151.98	3mを超える	40.00 ~ 183.72	3.83	19.34
	それ以外	1.00	3.25 ~ 11.03	100.00	それ以外	1.94 ~ 11.03	3.00	15.16	それ以外	1.00	5.00 ~ 10.86	100.00	それ以外	5.00 ~ 40.00	3.00	15.16
15	100kN/m <sup>2</sup> を超える	1.00	0.00 ~ 3.37	154.22	3mを超える	0.00 ~ 2.00	3.86	19.53	100kN/m <sup>2</sup> を超える	1.00	10.74 ~ 183.59	154.22	3mを超える	30.00 ~ 183.59	3.86	19.53
	それ以外	1.00	3.37 ~ 11.16	100.00	それ以外	2.00 ~ 11.16	3.00	15.16	それ以外	1.00	5.00 ~ 10.74	100.00	それ以外	5.00 ~ 30.00	3.00	15.16

## 急傾斜地の崩壊区域調査

様式3-2 建築物に作用すると想定される衝撃に関する事項(2/2)

調査年度	令和4年度
------	-------

急傾斜地の位置		箇所番号 461AN5045			箇所名		小鍬第16地割		所在地		上閉伊郡大槌町小鍬第16地割					
横断 測線 番号	急傾斜地の下端に隣接する土地								急傾斜地内							
	土石等の移動の高さと力の大きさ				土石等の堆積高さと力の大きさ				土石等の移動の高さと力の大きさ				土石等の堆積高さと力の大きさ			
	区分	高さ (m)	下端からの距離 (m)	力の大きさ (kN/m <sup>2</sup> )	区分	下端からの水平 距離(m)	高さ (m)	力の大きさ (kN/m <sup>2</sup> )	区分	高さ (m)	上端からの比高 (m)	力の大きさ (kN/m <sup>2</sup> )	区分	上端からの比高 (m)	高さ (m)	力の大きさ (kN/m <sup>2</sup> )
16	100kN/m <sup>2</sup> を超える	1.00	0.00 ~ 3.35	153.80	3mを超える	0.00 ~ 1.98	3.86	19.49	100kN/m <sup>2</sup> を超える	1.00	10.76 ~ 183.27	153.80	3mを超える	30.00 ~ 183.27	3.86	19.49
	それ以外	1.00	3.35 ~ 11.14	100.00	それ以外	1.98 ~ 11.14	3.00	15.16	それ以外	1.00	5.00 ~ 10.76	100.00	それ以外	5.00 ~ 30.00	3.00	15.16
17	100kN/m <sup>2</sup> を超える	1.00	0.00 ~ 3.35	153.80	3mを超える	0.00 ~ 1.98	3.86	19.49	100kN/m <sup>2</sup> を超える	1.00	10.76 ~ 183.27	153.80	3mを超える	30.00 ~ 183.27	3.86	19.49
	それ以外	1.00	3.35 ~ 11.14	100.00	それ以外	1.98 ~ 11.14	3.00	15.16	それ以外	1.00	5.00 ~ 10.76	100.00	それ以外	5.00 ~ 30.00	3.00	15.16
18	100kN/m <sup>2</sup> を超える	1.00	0.00 ~ 3.26	152.17	3mを超える	0.00 ~ 1.94	3.83	19.35	100kN/m <sup>2</sup> を超える	1.00	10.85 ~ 182.38	152.17	3mを超える	40.00 ~ 182.38	3.83	19.35
	それ以外	1.00	3.26 ~ 11.04	100.00	それ以外	1.94 ~ 11.04	3.00	15.16	それ以外	1.00	5.00 ~ 10.85	100.00	それ以外	5.00 ~ 40.00	3.00	15.16
19	100kN/m <sup>2</sup> を超える	1.00	0.00 ~ 3.26	152.17	3mを超える	0.00 ~ 1.94	3.83	19.35	100kN/m <sup>2</sup> を超える	1.00	10.85 ~ 182.38	152.17	3mを超える	40.00 ~ 182.38	3.83	19.35
	それ以外	1.00	3.26 ~ 11.04	100.00	それ以外	1.94 ~ 11.04	3.00	15.16	それ以外	1.00	5.00 ~ 10.85	100.00	それ以外	5.00 ~ 40.00	3.00	15.16
20	100kN/m <sup>2</sup> を超える	1.00	0.00 ~ 3.36	153.94	3mを超える	0.00 ~ 1.99	3.86	19.50	100kN/m <sup>2</sup> を超える	1.00	10.76 ~ 186.00	153.94	3mを超える	30.00 ~ 186.00	3.86	19.50
	それ以外	1.00	3.36 ~ 11.14	100.00	それ以外	1.99 ~ 11.14	3.00	15.16	それ以外	1.00	5.00 ~ 10.76	100.00	それ以外	5.00 ~ 30.00	3.00	15.16
21	100kN/m <sup>2</sup> を超える	1.00	0.00 ~ 3.56	157.42	3mを超える	0.00 ~ 2.09	3.92	19.83	100kN/m <sup>2</sup> を超える	1.00	10.62 ~ 188.00	157.42	3mを超える	30.00 ~ 188.00	3.92	19.83
	それ以外	1.00	3.56 ~ 11.34	100.00	それ以外	2.09 ~ 11.34	3.00	15.16	それ以外	1.00	5.00 ~ 10.62	100.00	それ以外	5.00 ~ 30.00	3.00	15.16
22	100kN/m <sup>2</sup> を超える	1.00	0.00 ~ 3.68	159.58	3mを超える	0.00 ~ 2.15	3.97	20.06	100kN/m <sup>2</sup> を超える	1.00	10.56 ~ 188.00	159.58	3mを超える	30.00 ~ 188.00	3.97	20.06
	それ以外	1.00	3.68 ~ 11.46	100.00	それ以外	2.15 ~ 11.46	3.00	15.16	それ以外	1.00	5.00 ~ 10.56	100.00	それ以外	5.00 ~ 30.00	3.00	15.16
23	100kN/m <sup>2</sup> を超える	1.00	0.00 ~ 3.69	159.77	3mを超える	0.00 ~ 2.16	3.97	20.09	100kN/m <sup>2</sup> を超える	1.00	10.56 ~ 188.00	159.77	3mを超える	30.00 ~ 188.00	3.97	20.09
	それ以外	1.00	3.69 ~ 11.47	100.00	それ以外	2.16 ~ 11.47	3.00	15.16	それ以外	1.00	5.00 ~ 10.56	100.00	それ以外	5.00 ~ 30.00	3.00	15.16
24	100kN/m <sup>2</sup> を超える	1.00	0.00 ~ 3.56	157.42	3mを超える	0.00 ~ 2.09	3.92	19.83	100kN/m <sup>2</sup> を超える	1.00	10.62 ~ 186.00	157.42	3mを超える	30.00 ~ 186.00	3.92	19.83
	それ以外	1.00	3.56 ~ 11.34	100.00	それ以外	2.09 ~ 11.34	3.00	15.16	それ以外	1.00	5.00 ~ 10.62	100.00	それ以外	5.00 ~ 30.00	3.00	15.16
25	100kN/m <sup>2</sup> を超える	1.00	0.00 ~ 1.60	124.46	3mを超える	— ~ —	—	—	100kN/m <sup>2</sup> を超える	1.00	10.67 ~ 16.00	124.46	3mを超える	— ~ —	—	—
	それ以外	1.00	1.60 ~ 9.39	100.00	それ以外	0.00 ~ 9.39	2.47	12.49	それ以外	1.00	5.00 ~ 10.67	100.00	それ以外	5.00 ~ 16.00	2.47	12.49
26	100kN/m <sup>2</sup> を超える	1.00	0.00 ~ 1.60	124.38	3mを超える	— ~ —	—	—	100kN/m <sup>2</sup> を超える	1.00	10.69 ~ 16.00	124.38	3mを超える	— ~ —	—	—
	それ以外	1.00	1.60 ~ 9.38	100.00	それ以外	0.00 ~ 9.38	2.48	12.52	それ以外	1.00	5.00 ~ 10.69	100.00	それ以外	5.00 ~ 16.00	2.48	12.52
	100kN/m <sup>2</sup> を超える		~		3mを超える	~			100kN/m <sup>2</sup> を超える		~		3mを超える	~		
	それ以外		~		それ以外	~			それ以外		~		それ以外	~		
	100kN/m <sup>2</sup> を超える		~		3mを超える	~			100kN/m <sup>2</sup> を超える		~		3mを超える	~		
	それ以外		~		それ以外	~			それ以外		~		それ以外	~		
	100kN/m <sup>2</sup> を超える		~		3mを超える	~			100kN/m <sup>2</sup> を超える		~		3mを超える	~		
	それ以外		~		それ以外	~			それ以外		~		それ以外	~		