

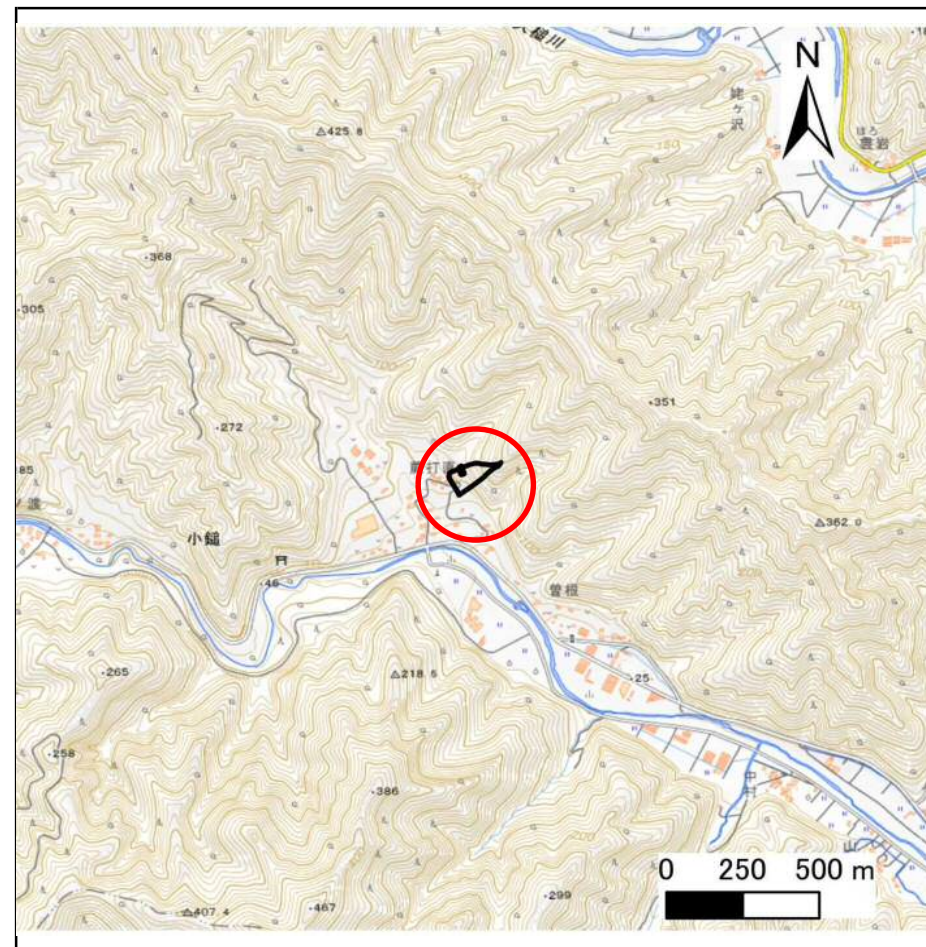
土砂災害防止に関する基礎調査(急傾斜地の崩壊)

表紙 概況、位置図

自然現象の種類	急傾斜地の崩壊
箇所番号	461AN5042
箇所名	小鍬第15地割-2
所在地	上閉伊郡大槌町小鍬第15地割
調査機関	岩手県沿岸広域振興局土木部



概況図(S=1:200,000)



位置図(S=1:25,000)

急傾斜地の崩壊区域調査

様式3-1 危害のおそれのある土地、著しい危害のおそれのある土地の設定図(1/3)

調査年度

令和4年度

急傾斜地の位置

箇所番号

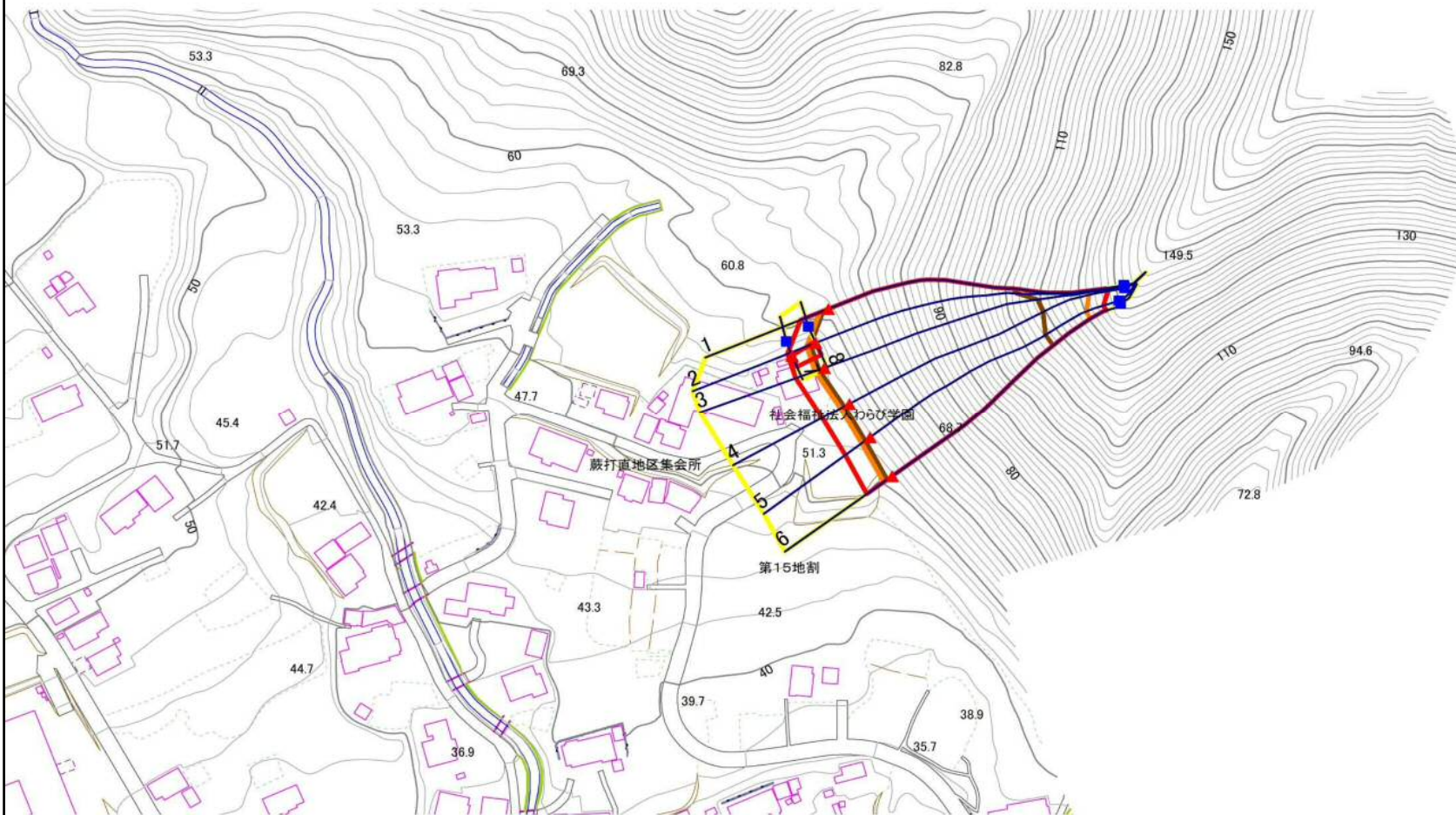
461AN5042

箇所名

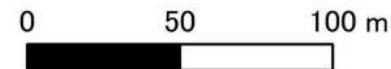
小鍬第15地割-2

所在地

上閉伊郡大槌町小鍬第15地割



1:2,500



凡例

■ 上端
▲ 下端

— 横断測線

■ 危害のおそれのある土地の区域

■ 著しい危害のおそれのある土地の区域

■ 土石等の移動による力が 100kN/m^2 を超える範囲

■ 土石等の堆積高が 3m を超える範囲

急傾斜地の崩壊区域調査

様式3-1 危害のおそれのある土地、著しい危害のおそれのある土地の設定図(2/3)

調査年度

令和4年度

急傾斜地の位置

箇所番号

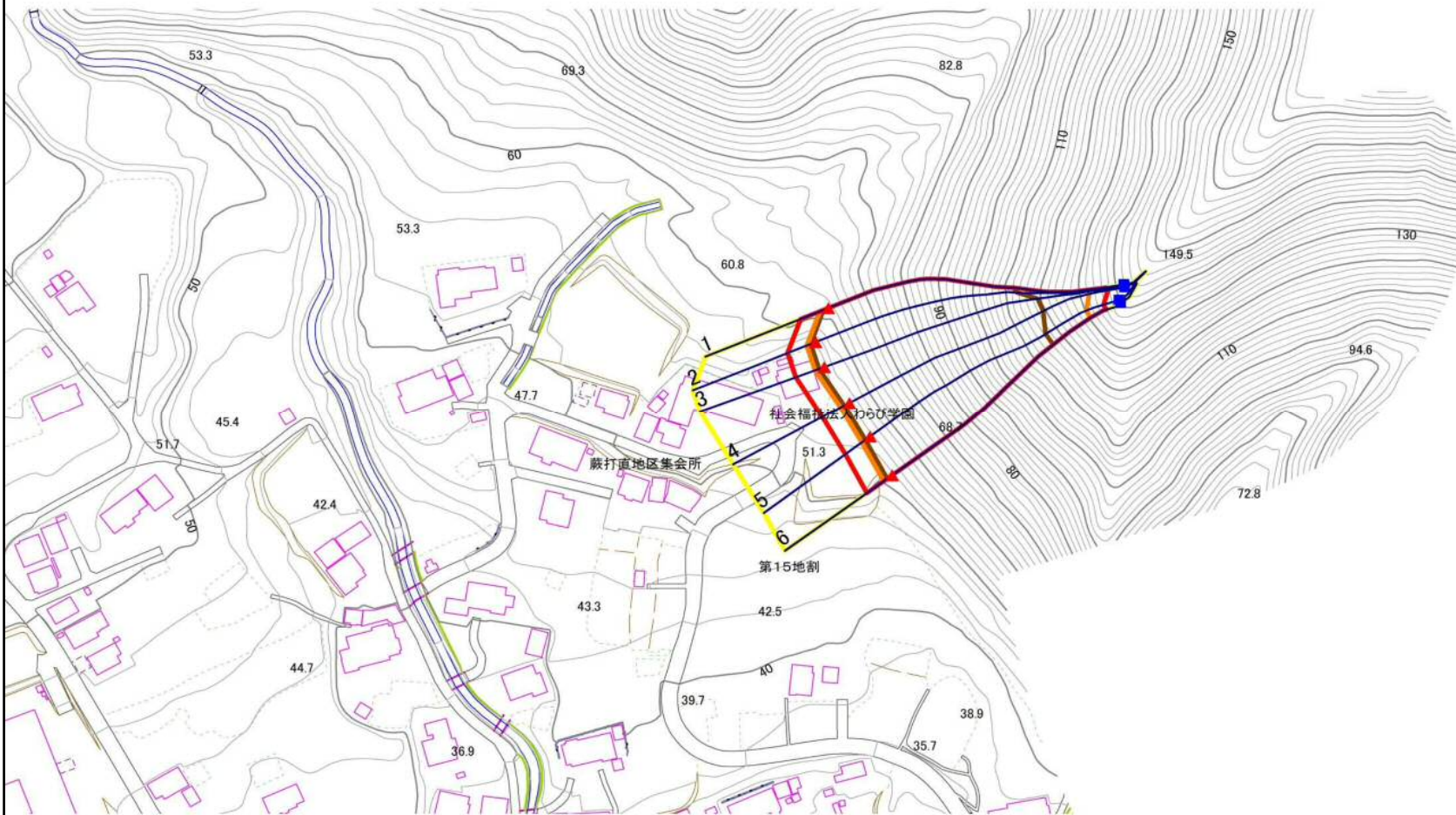
461AN5042

箇所名

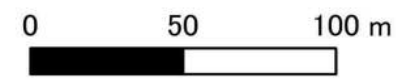
小鍬第15地割-2

所在地

上閉伊郡大槌町小鍬第15地割



1:2,500



凡例

■ 上端
▲ 下端

— 横断測線

■ 危害のおそれのある土地の区域

■ 著しい危害のおそれのある土地の区域

■ 土石等の移動による力が 100kN/m^2 を超える範囲

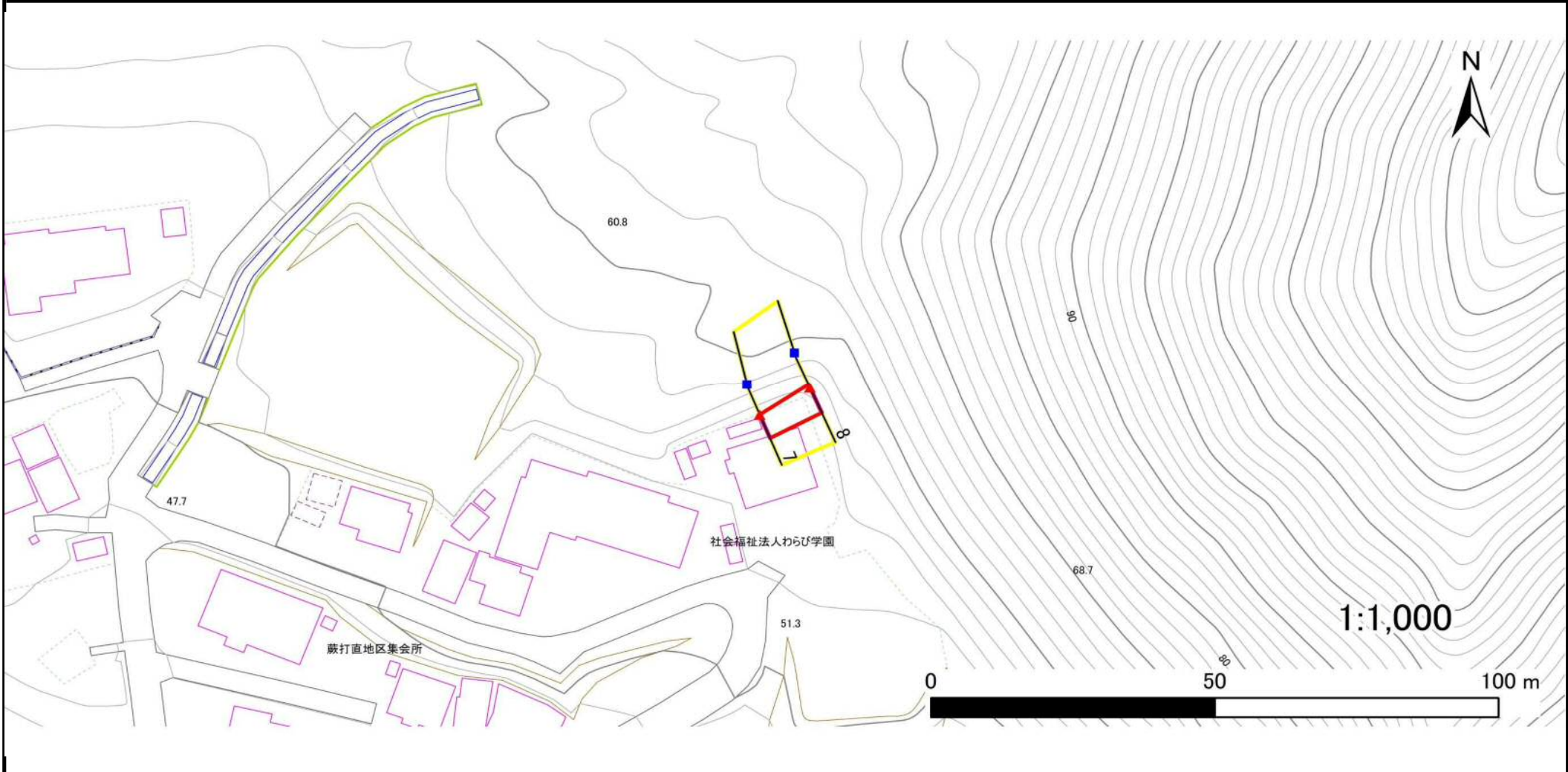
■ 土石等の堆積高が 3m を超える範囲

急傾斜地の崩壊区域調査

様式3-1 危害のおそれのある土地、著しい危害のおそれのある土地の設定図(3/3)

調査年度 令和4年度

急傾斜地の位置 箇所番号 461AN5042 箇所名 小鍬第15地割-2 所在地 上閉伊郡大槌町小鍬第15地割



凡例	■ 上端	— 横断測線	▭ 危害のおそれのある土地の区域	▭ 土石等の移動による力が $100\text{kN}/\text{m}^2$ を超える範囲
	▲ 下端		▭ 著しい危害のおそれのある土地の区域	▭ 土石等の堆積高が 3m を超える範囲

急傾斜地の崩壊区域調書

様式3-2 建築物に作用すると想定される衝撃に関する事項(1/1)

調査年度 令和4年度

急傾斜地の位置		箇所番号 461AN5042			箇所名 小鍬第15地割-2		所在地 上閉伊郡大槌町小鍬第15地割									
横断 測線 番号	急傾斜地の下端に隣接する土地								急傾斜地内							
	土石等の移動の高さと力の大きさ				土石等の堆積高さとの大きさ				土石等の移動の高さと力の大きさ				土石等の堆積高さとの大きさ			
	区分	高さ (m)	下端からの距離 (m)	力の大きさ (kN/m ²)	区分	下端からの水平 距離(m)	高さ (m)	力の大きさ (kN/m ²)	区分	高さ (m)	上端からの比高 (m)	力の大きさ (kN/m ²)	区分	上端からの比高 (m)	高さ (m)	力の大きさ (kN/m ²)
1	100kN/m ² を超える	1.00	0.00 ~ 3.54	157.17	3mを超える	0.00 ~ 2.08	3.92	20.98	100kN/m ² を超える	1.00	10.62 ~ 81.76	157.17	3mを超える	30.00 ~ 81.76	3.92	20.98
	それ以外	1.00	3.54 ~ 11.33	100.00	それ以外	2.08 ~ 11.33	3.00	16.05	それ以外	1.00	5.00 ~ 10.62	100.00	それ以外	5.00 ~ 30.00	3.00	16.05
2	100kN/m ² を超える	1.00	0.00 ~ 3.67	159.51	3mを超える	0.00 ~ 2.15	3.97	21.24	100kN/m ² を超える	1.00	10.56 ~ 88.33	159.51	3mを超える	30.00 ~ 88.33	3.97	21.24
	それ以外	1.00	3.67 ~ 11.46	100.00	それ以外	2.15 ~ 11.46	3.00	16.05	それ以外	1.00	5.00 ~ 10.56	100.00	それ以外	5.00 ~ 30.00	3.00	16.05
3	100kN/m ² を超える	1.00	0.00 ~ 3.77	161.18	3mを超える	0.00 ~ 2.21	4.01	21.46	100kN/m ² を超える	1.00	10.53 ~ 89.30	161.18	3mを超える	25.00 ~ 89.30	4.01	21.46
	それ以外	1.00	3.77 ~ 11.55	100.00	それ以外	2.21 ~ 11.55	3.00	16.05	それ以外	1.00	5.00 ~ 10.53	100.00	それ以外	5.00 ~ 25.00	3.00	16.05
4	100kN/m ² を超える	1.00	0.00 ~ 3.84	162.56	3mを超える	0.00 ~ 2.26	4.05	21.66	100kN/m ² を超える	1.00	10.53 ~ 88.14	162.56	3mを超える	25.00 ~ 88.14	4.05	21.66
	それ以外	1.00	3.84 ~ 11.63	100.00	それ以外	2.26 ~ 11.63	3.00	16.05	それ以外	1.00	5.00 ~ 10.53	100.00	それ以外	5.00 ~ 25.00	3.00	16.05
5	100kN/m ² を超える	1.00	0.00 ~ 3.96	164.68	3mを超える	0.00 ~ 2.34	4.12	22.03	100kN/m ² を超える	1.00	10.56 ~ 87.62	164.68	3mを超える	25.00 ~ 87.62	4.12	22.03
	それ以外	1.00	3.96 ~ 11.74	100.00	それ以外	2.34 ~ 11.74	3.00	16.05	それ以外	1.00	5.00 ~ 10.56	100.00	それ以外	5.00 ~ 25.00	3.00	16.05
6	100kN/m ² を超える	1.00	0.00 ~ 4.00	165.47	3mを超える	0.00 ~ 2.38	4.15	22.20	100kN/m ² を超える	1.00	10.59 ~ 90.39	165.47	3mを超える	25.00 ~ 90.39	4.15	22.20
	それ以外	1.00	4.00 ~ 11.79	100.00	それ以外	2.38 ~ 11.79	3.00	16.05	それ以外	1.00	5.00 ~ 10.59	100.00	それ以外	5.00 ~ 25.00	3.00	16.05
7	100kN/m ² を超える	-	- ~ -	-	3mを超える	- ~ -	-	-	100kN/m ² を超える	-	- ~ -	-	3mを超える	- ~ -	-	-
	それ以外	1.00	0.00 ~ 4.69	58.46	それ以外	0.00 ~ 4.69	1.83	9.79	それ以外	1.00	5.00 ~ 5.00	58.46	それ以外	5.00 ~ 5.00	1.83	9.79
8	100kN/m ² を超える	-	- ~ -	-	3mを超える	- ~ -	-	-	100kN/m ² を超える	-	- ~ -	-	3mを超える	- ~ -	-	-
	それ以外	1.00	0.00 ~ 5.11	63.74	それ以外	0.00 ~ 5.11	1.78	9.55	それ以外	1.00	5.00 ~ 5.50	63.74	それ以外	5.00 ~ 5.50	1.78	9.55
	100kN/m ² を超える		~		3mを超える	~			100kN/m ² を超える		~		3mを超える	~		
	それ以外		~		それ以外	~			それ以外		~		それ以外	~		
	100kN/m ² を超える		~		3mを超える	~			100kN/m ² を超える		~		3mを超える	~		
	それ以外		~		それ以外	~			それ以外		~		それ以外	~		
	100kN/m ² を超える		~		3mを超える	~			100kN/m ² を超える		~		3mを超える	~		
	それ以外		~		それ以外	~			それ以外		~		それ以外	~		
	100kN/m ² を超える		~		3mを超える	~			100kN/m ² を超える		~		3mを超える	~		
	それ以外		~		それ以外	~			それ以外		~		それ以外	~		
	100kN/m ² を超える		~		3mを超える	~			100kN/m ² を超える		~		3mを超える	~		
	それ以外		~		それ以外	~			それ以外		~		それ以外	~		