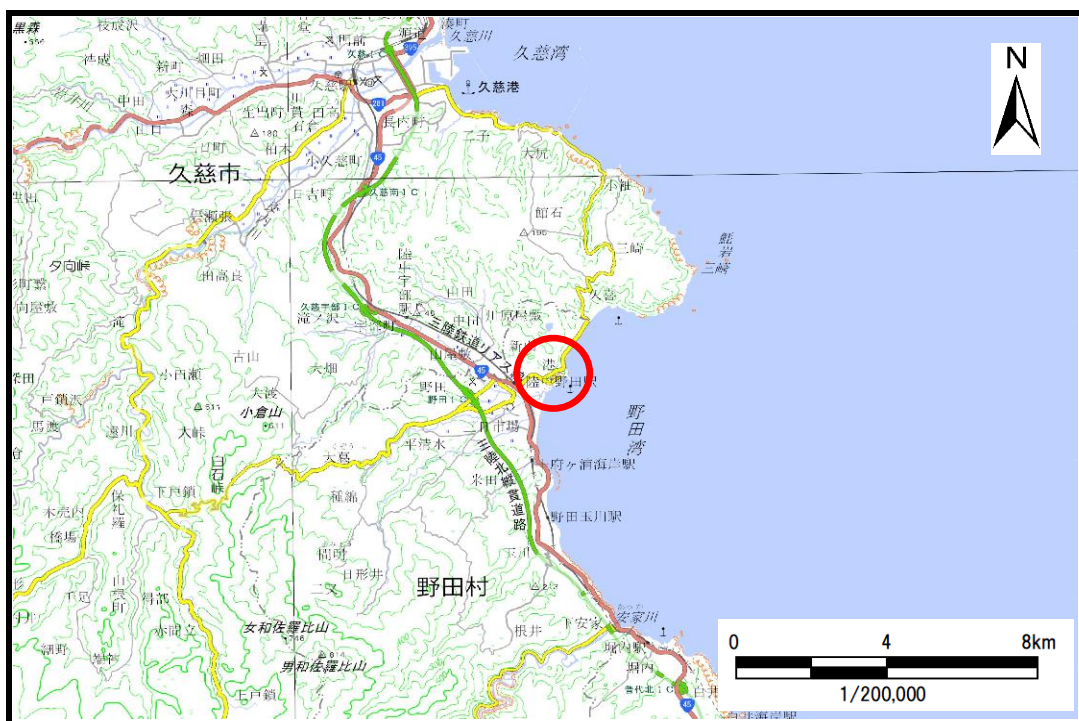


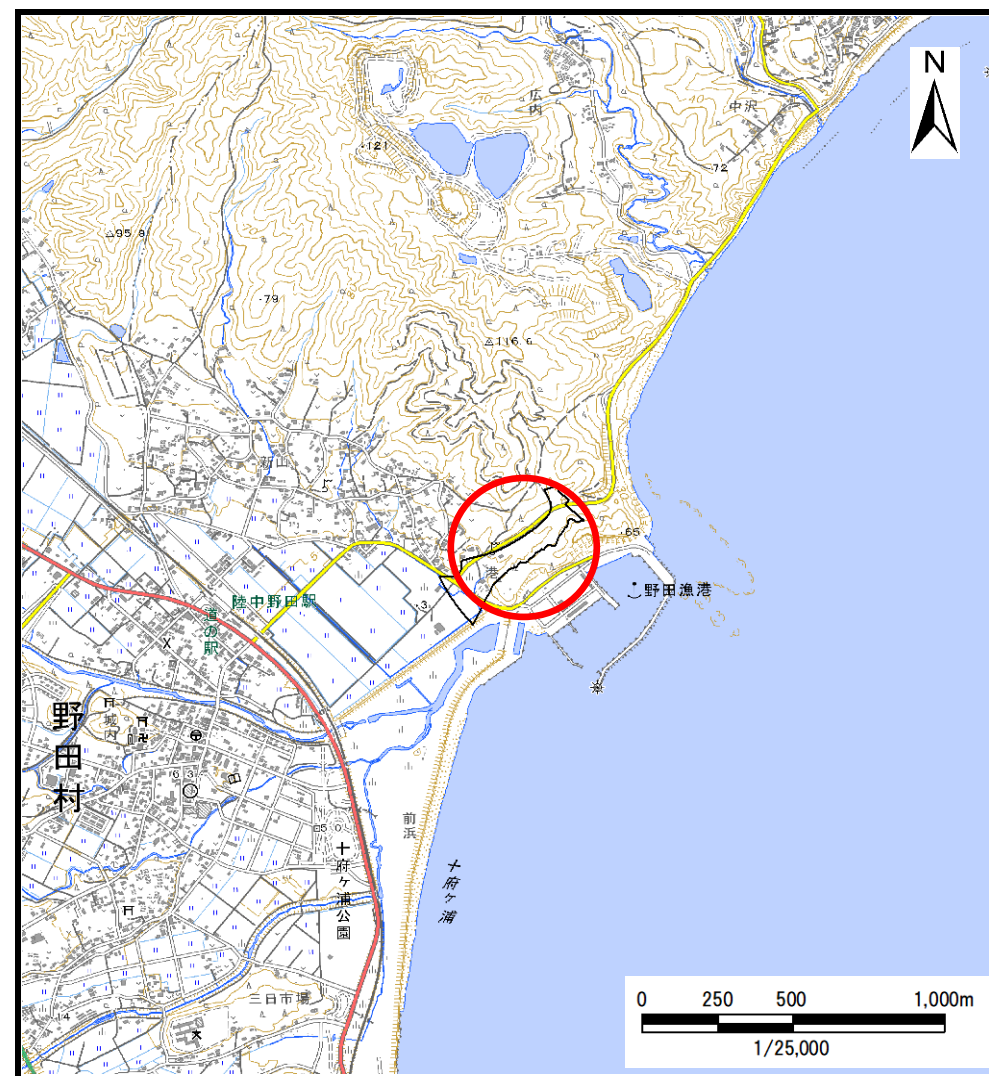
# 土砂災害防止に関する基礎調査(土石流)

表紙 概況、位置図

自然現象の種類	土石流
溪流番号	N503014-1
水系名	明内川
河川名	明内川
溪流名	港の沢(2)
所在地	九戸郡野田村大字野田第36地割
調査機関	県北広域振興局土木部



概況図(S=1:200,000)



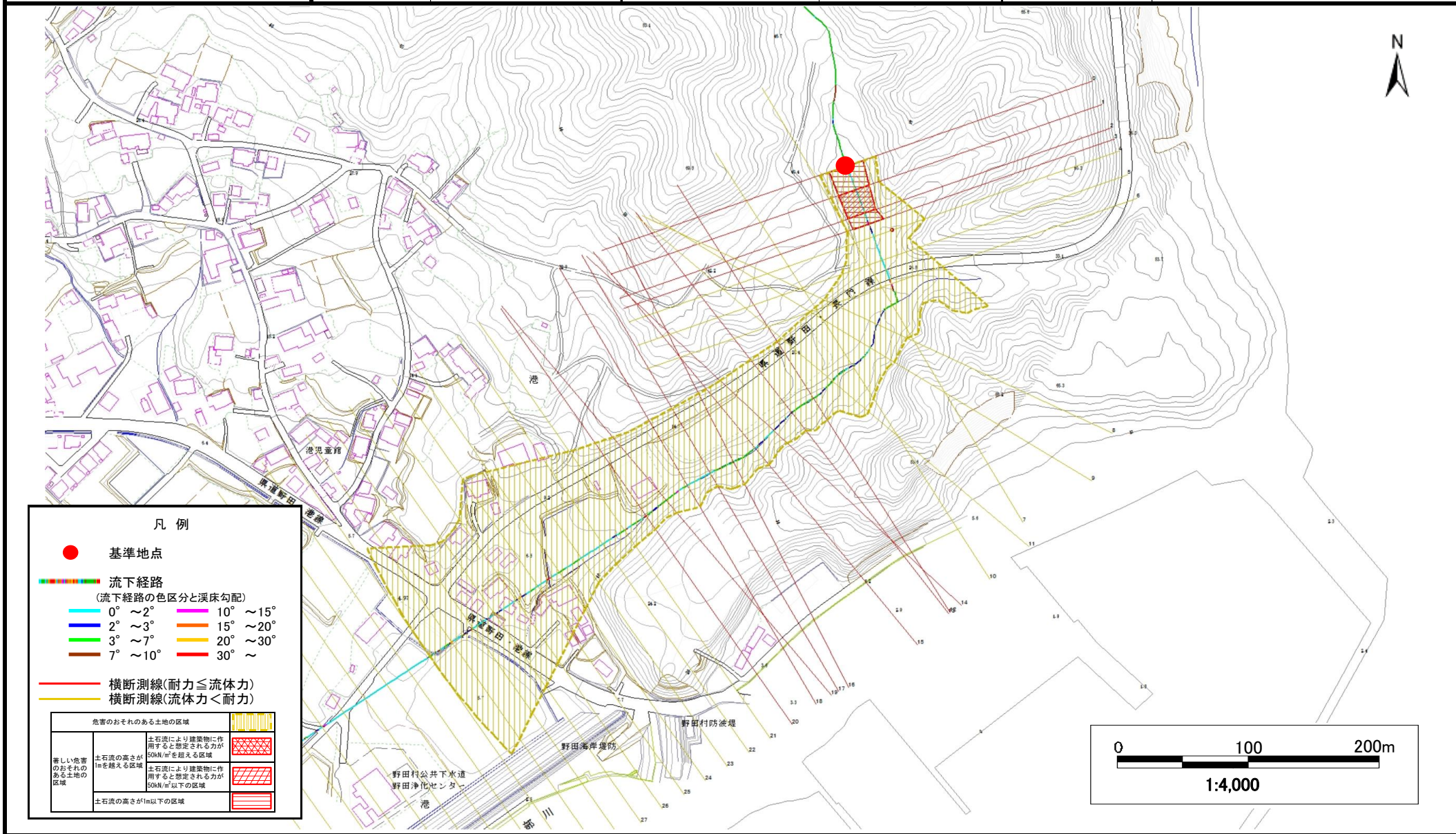
位置図(S=1:25,000)

# 土石流区域調査

様式3-1 危害のおそれのある土地、著しい危害のおそれのある土地の設定図

調査年度 令和5年度

溪流の位置	溪流番号	N503014-1	溪流名	港の沢(2)	所在地	九戸郡野田村大字野田第36地割
-------	------	-----------	-----	--------	-----	-----------------



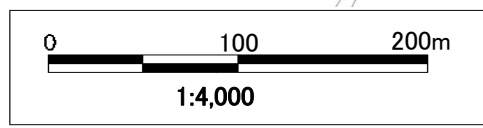
**凡例**

- 基準地点
- 流下経路 (流下経路の色区分と溪床勾配)
 

0° ~ 2°	10° ~ 15°
2° ~ 3°	15° ~ 20°
3° ~ 7°	20° ~ 30°
7° ~ 10°	30° ~
- 横断測線(耐力 ≤ 流体力)
- 横断測線(流体力 < 耐力)

危害のおそれのある土地の区域	
著しい危害のおそれのある土地の区域	
土石流の高さが1m以下の区域	

土石流により建築物に作用すると想定される力が50kN/m<sup>2</sup>を超える区域  
土石流の高さが1mを超える区域  
土石流により建築物に作用すると想定される力が50kN/m<sup>2</sup>以下の区域



## 土石流区域調査

様式3-2 建築物に作用すると想定される衝撃に関する事項

調査年度 令和5年度

渓流の位置	渓流番号	N503014-1	溪流名	港の沢(2)	所在地	九戸郡野田村大字野田第36地割
-------	------	-----------	-----	--------	-----	-----------------

横断測線番号	土石流の高さh(m)	土石流の流体力Fd(kN/m <sup>2</sup> )	建築物の耐力P2(kN/m <sup>2</sup> )	横断測線番号	土石流の高さh(m)	土石流の流体力Fd(kN/m <sup>2</sup> )	建築物の耐力P2(kN/m <sup>2</sup> )
No.0	0.88	8.62	8.46	No.27	0.95	4.64	7.93
No.1	0.94	8.85	8.05	No.28	0.96	4.60	7.90
No.2	1.01	9.28	7.57	No.29	0.97	4.49	7.85
No.3	0.94	8.47	8.00	No.30	1.04	3.70	7.43
No.4	0.83	7.13	8.87	No.31	1.10	3.14	7.08
No.5	0.84	6.67	8.76	No.32	1.15	2.83	6.86
No.6	0.85	6.28	8.66	No.33	1.18	2.67	6.75
No.7	0.84	6.47	8.77	No.34	1.32	2.08	6.24
No.8	0.86	6.18	8.63	No.35	1.17	2.64	6.80
No.9	0.88	5.72	8.49	No.36	1.32	2.06	6.22
No.10	0.89	5.40	8.38	No.37	1.57	1.43	5.56
No.11	0.90	5.28	8.34	No.38	1.49	1.58	5.74
No.12	1.16	8.09	6.84				
No.13	1.19	9.17	6.72				
No.14	1.26	9.64	6.42				
No.15	1.11	8.42	7.07				
No.16	1.10	8.63	7.13				
No.17	1.39	10.78	6.00				
No.18	1.14	7.37	6.91				
No.19	1.29	9.01	6.34				
No.20	1.27	9.42	6.40				
No.21	0.89	5.67	8.38				
No.22	0.90	5.48	8.27				
No.23	0.93	5.06	8.09				
No.24	0.92	5.19	8.18				
No.25	0.96	4.57	7.88				
No.26	0.93	4.86	8.08				