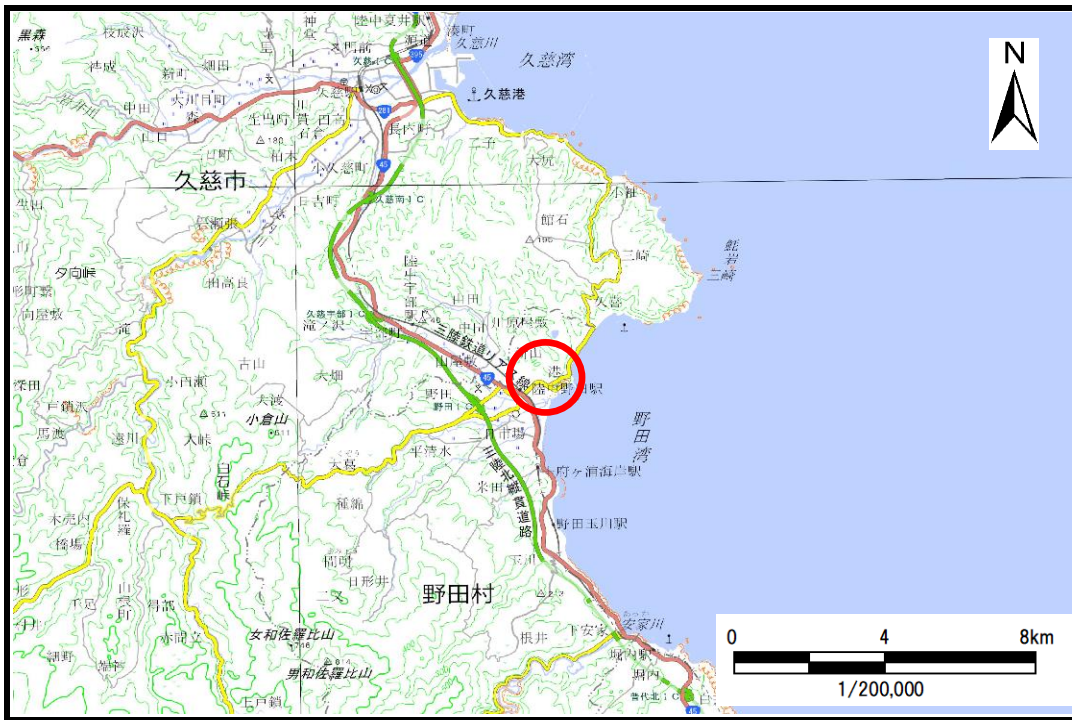


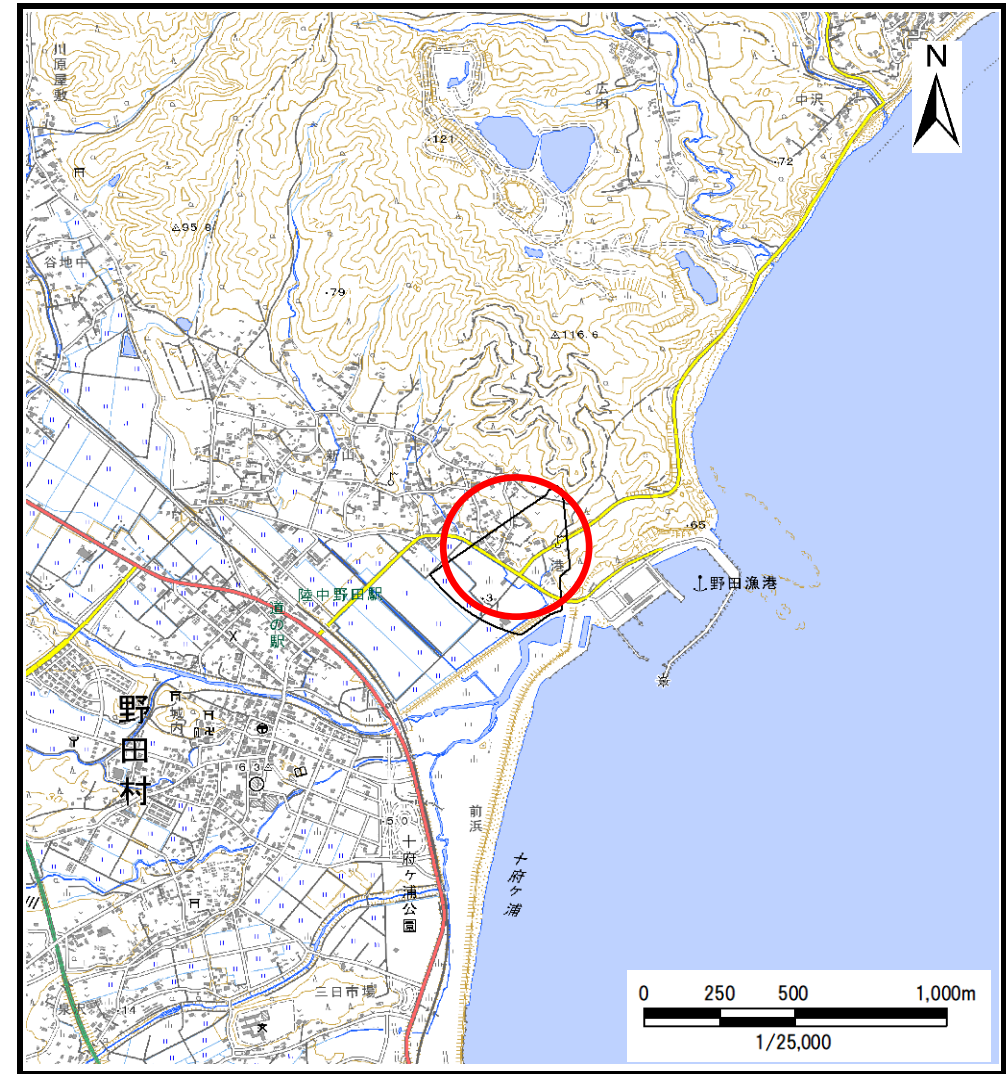
# 土砂災害防止に関する基礎調査(土石流)

表紙 概況、位置図

自然現象の種類	土石流
溪流番号	N503013
水系名	明内川
河川名	明内川
溪流名	港の沢
所在地	九戸郡野田村大字野田第36地割
調査機関	県北広域振興局土木部



概況図 (S=1:200,000)



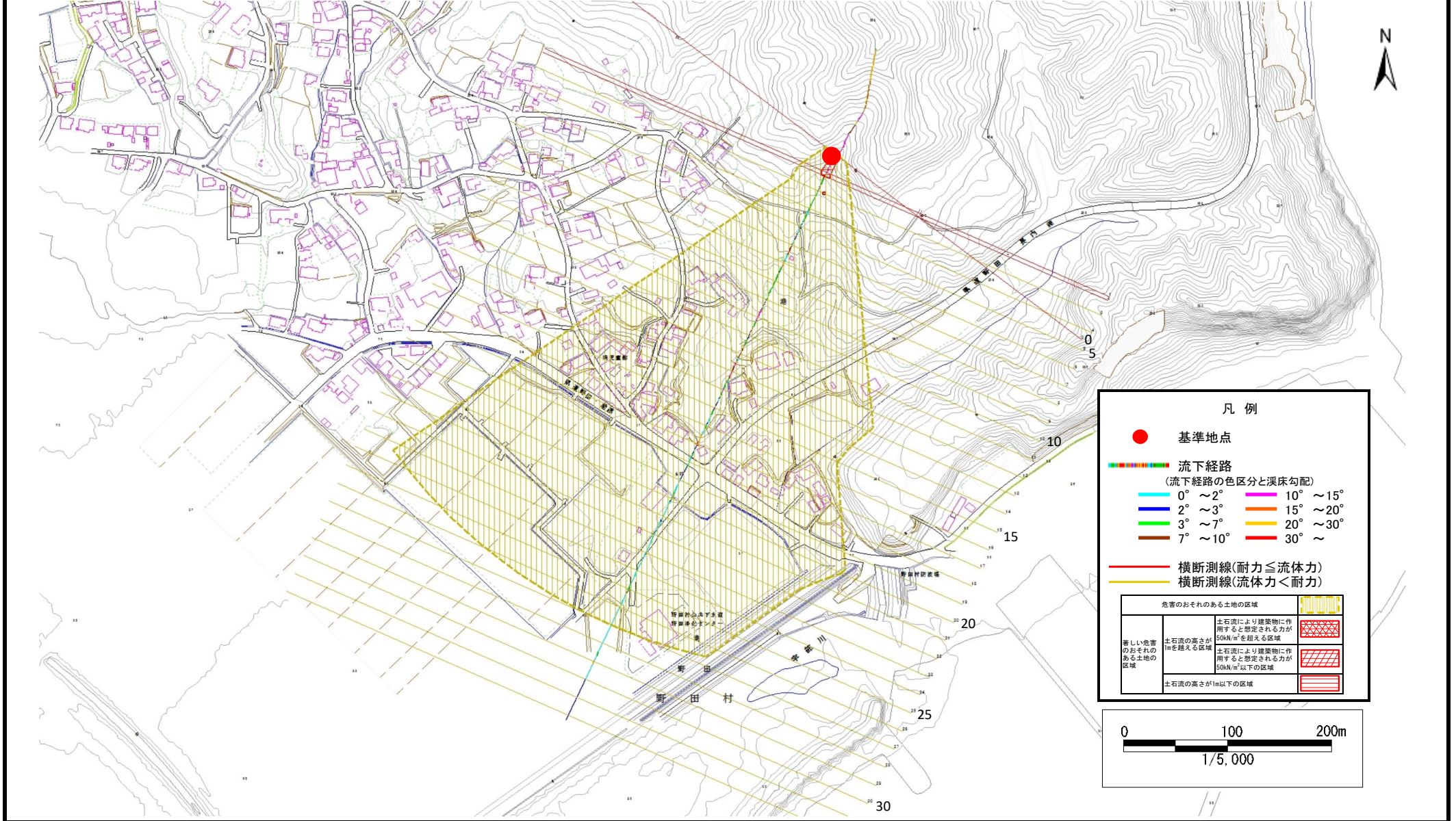
位置図 (S=1:25,000)

# 土石流区域調査

様式3-1 危害のおそれのある土地、著しい危害のおそれのある土地の設定図

調査年度	令和5年度
所在地	九戸郡野田村大字野田第36地割

溪流の位置	溪流番号	N503013	溪流名	港の沢	所在地	九戸郡野田村大字野田第36地割
-------	------	---------	-----	-----	-----	-----------------

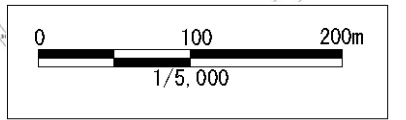


**凡例**

- 基準地点
- 流下経路  
(流下経路の色区分と渓床勾配)
 

0° ~ 2°	10° ~ 15°
2° ~ 3°	15° ~ 20°
3° ~ 7°	20° ~ 30°
7° ~ 10°	30° ~
- 横断測線(耐力 ≤ 流体力)
- 横断測線(流体力 < 耐力)

危害のおそれのある土地の区域		
著しい危害のおそれのある土地の区域	土石流により建築物に作用すると想定される力が50kN/mを超える区域	
	土石流により建築物に作用すると想定される力が50kN/m以下の区域	
	土石流の高さが1m以下の区域	



## 土石流区域調書

様式3-2 建築物に作用すると想定される衝撃に関する事項

調査年度	令和5年度
所在地 九戸郡野田村大字野田第36地割	

溪流の位置	溪流番号	N503013	溪流名	港の沢	所在地
-------	------	---------	-----	-----	-----

横断測線番号	土石流の高さh(m)	土石流の流体力Fd(kN/m <sup>2</sup> )	建築物の耐力P2(kN/m <sup>2</sup> )	横断測線番号	土石流の高さh(m)	土石流の流体力Fd(kN/m <sup>2</sup> )	建築物の耐力P2(kN/m <sup>2</sup> )
No.0	0.41	26.82	16.27	No.27	0.25	0.13	26.28
No.1	0.36	20.35	18.63	No.28	0.39	0.05	17.33
No.2	0.36	20.33	18.38	No.29	0.38	0.05	17.58
No.3	0.30	14.48	21.77	No.30	0.24	0.14	27.05
No.4	0.32	13.16	20.82	No.31	0.40	0.05	16.81
No.5	0.24	7.35	26.60	No.32	0.00	0.00	0.00
No.6	0.16	3.11	40.23				
No.7	0.14	2.25	44.62				
No.8	0.13	1.81	46.82				
No.9	0.13	1.50	48.13				
No.10	0.13	1.29	48.71				
No.11	0.13	1.13	48.87				
No.12	0.13	1.04	48.80				
No.13	0.13	1.05	48.88				
No.14	0.13	1.02	48.76				
No.15	0.13	0.90	48.37				
No.16	0.13	0.88	48.24				
No.17	0.12	0.95	50.04				
No.18	0.13	0.90	48.74				
No.19	0.13	0.86	48.13				
No.20	0.13	0.78	47.54				
No.21	0.13	0.70	46.73				
No.22	0.14	0.56	44.64				
No.23	0.15	0.45	42.13				
No.24	0.15	0.42	41.18				
No.25	0.14	0.47	43.38				
No.26	0.15	0.42	41.39				