

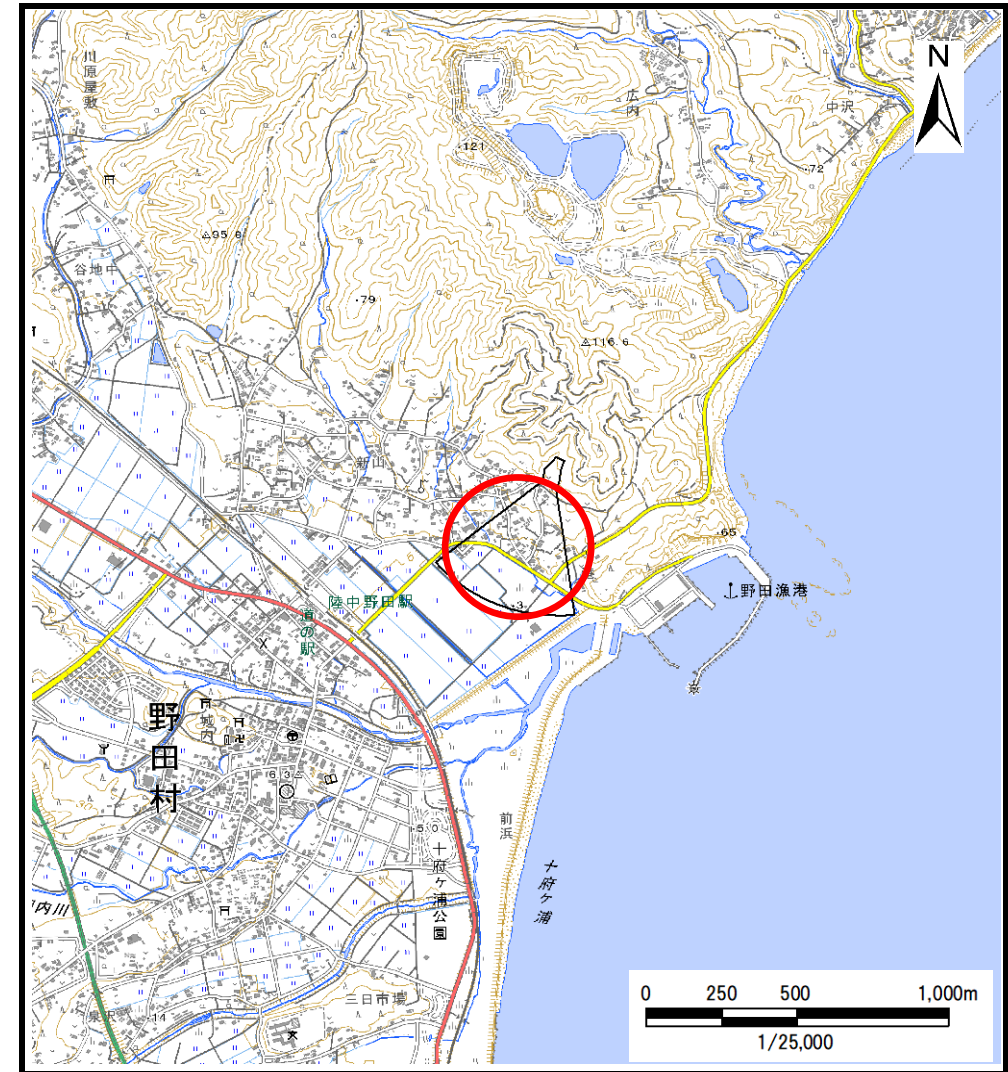
土砂災害防止に関する基礎調査(土石流)

表紙 概況、位置図

自然現象の種類	土石流
溪流番号	N503012
水系名	明内川
河川名	明内川
溪流名	下新山の沢(4)
所在地	九戸郡野田村大字野田第34地割
調査機関	県北広域振興局土木部



概況図(S=1:200,000)



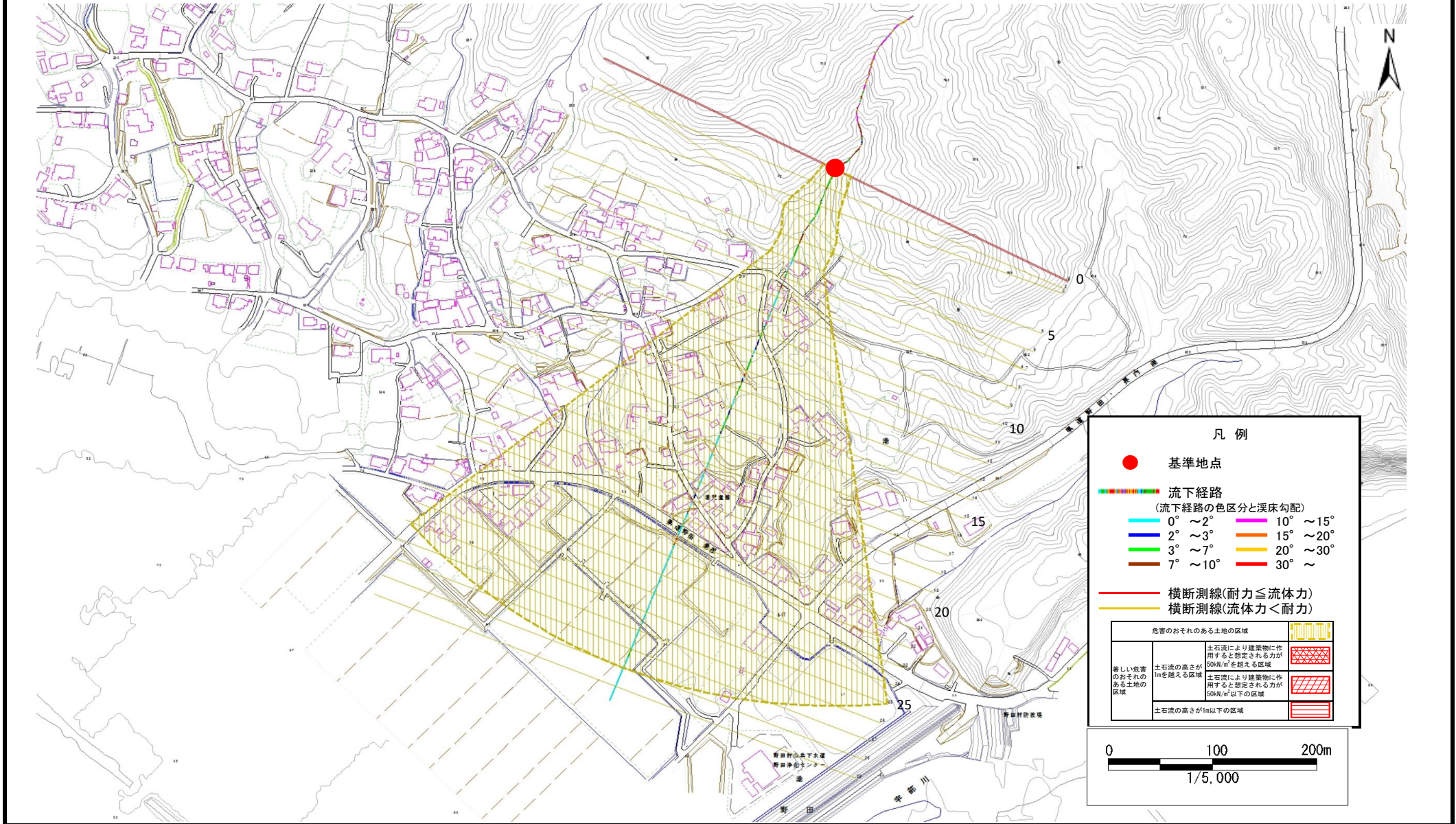
位置図(S=1:25,000)

土石流区域調査

様式3-1 危害のおそれのある土地、著しい危害のおそれのある土地の設定図

調査年度	令和5年度
------	-------

溪流の位置	溪流番号	N503012	溪流名	下新山の沢(4)	所在地	九戸郡野田村大字野田第34地割
-------	------	---------	-----	----------	-----	-----------------



凡例

- 基準地点
- 流下経路 (流下経路の色区分と溪床勾配)

0° ~ 2°	10° ~ 15°
2° ~ 3°	15° ~ 20°
3° ~ 7°	20° ~ 30°
7° ~ 10°	30° ~
- 横断測線(耐力 ≤ 流体力)
- 横断測線(流体力 < 耐力)

危害のおそれのある土地の区域		
著しい危害のおそれのある土地の区域	土石流の高さが1mを超える区域	
	土石流により建築物に作用すると想定される力が50kN/m ² を超える区域	
	土石流により建築物に作用すると想定される力が50kN/m ² 以下の区域	
土石流の高さが1m以下の区域		

0 100 200m
1/5,000

土石流区域調書

様式3-2 建築物に作用すると想定される衝撃に関する事項

調査年度 令和5年度

渓流の位置
渓流番号 N503012
渓流名 下新山の沢(4)
所在地 九戸郡野田村大字野田第34地割

横断測線番号	土石流の高さh(m)	土石流の流体力Fd(kN/m ²)	建築物の耐力P2(kN/m ²)	横断測線番号	土石流の高さh(m)	土石流の流体力Fd(kN/m ²)	建築物の耐力P2(kN/m ²)
No.0	0.46	16.61	14.77	No. 27	0.33	1.16	20.27
No.1	0.45	15.75	15.13	No. 28	0.36	0.86	18.38
No.2	0.36	8.75	18.35	No. 29	0.36	0.85	18.26
No.3	0.32	6.32	20.56				
No.4	0.29	4.86	22.89				
No.5	0.28	4.20	23.38				
No.6	0.27	3.47	23.75				
No.7	0.27	3.12	23.81				
No.8	0.27	2.93	23.80				
No.9	0.28	2.55	23.65				
No.10	0.28	2.39	23.53				
No.11	0.28	2.22	23.35				
No.12	0.28	2.20	23.32				
No.13	0.27	2.37	24.16				
No.14	0.27	2.36	24.12				
No.15	0.28	2.26	23.62				
No.16	0.28	2.16	23.26				
No.17	0.27	2.26	23.75				
No.18	0.28	2.24	23.68				
No.19	0.28	2.19	23.43				
No.20	0.28	2.14	23.23				
No.21	0.28	2.14	23.23				
No.22	0.28	2.19	23.49				
No.23	0.29	1.75	22.47				
No.24	0.30	1.62	22.11				
No.25	0.30	1.48	21.67				
No.26	0.31	1.43	21.46				