

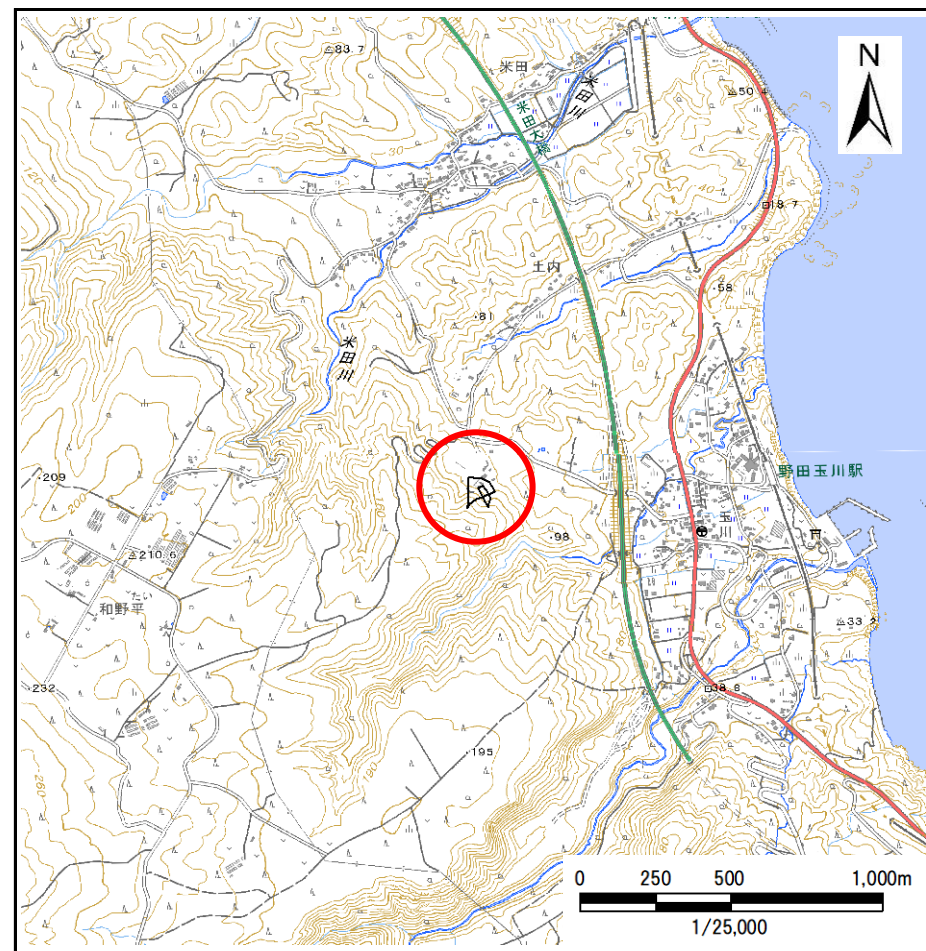
土砂災害防止に関する基礎調査(急傾斜地の崩壊)

表紙 概況、位置図

自然現象の種類	急傾斜地の崩壊
箇所番号	503BN026
箇所名	玉川-4
所在地	九戸郡野田村大字野田第37地割
調査機関	県北広域振興局土木部



概況図(S=1:200,000)



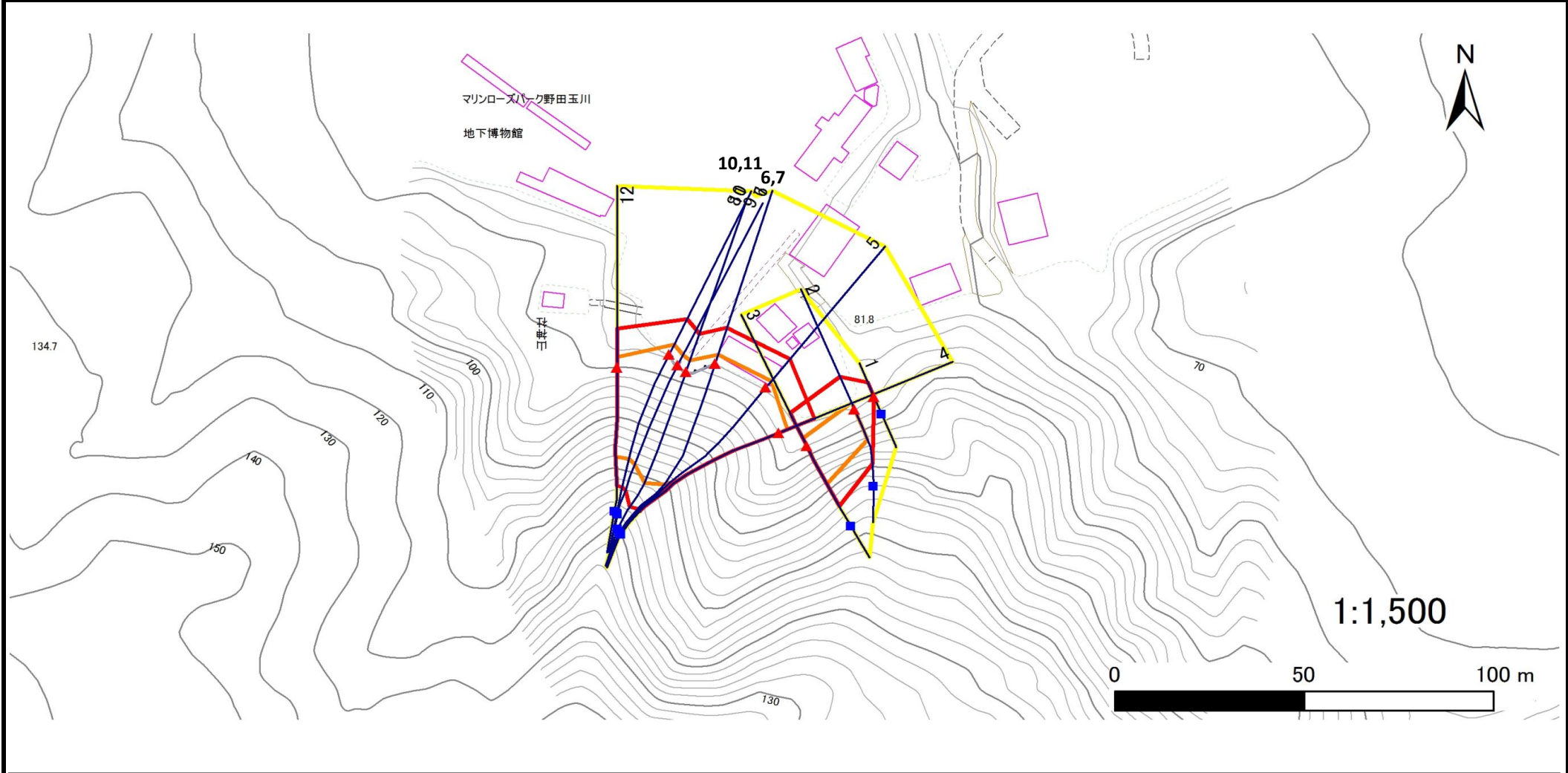
位置図(S=1:25,000)

急傾斜地の崩壊区域調査

様式3-1 危害のおそれのある土地、著しい危害のおそれのある土地の設定図

調査年度 令和5年度

急傾斜地の位置	箇所番号	503BN026	箇所名	玉川-4	所在地	九戸郡野田村大字野田第37地割
---------	------	----------	-----	------	-----	-----------------



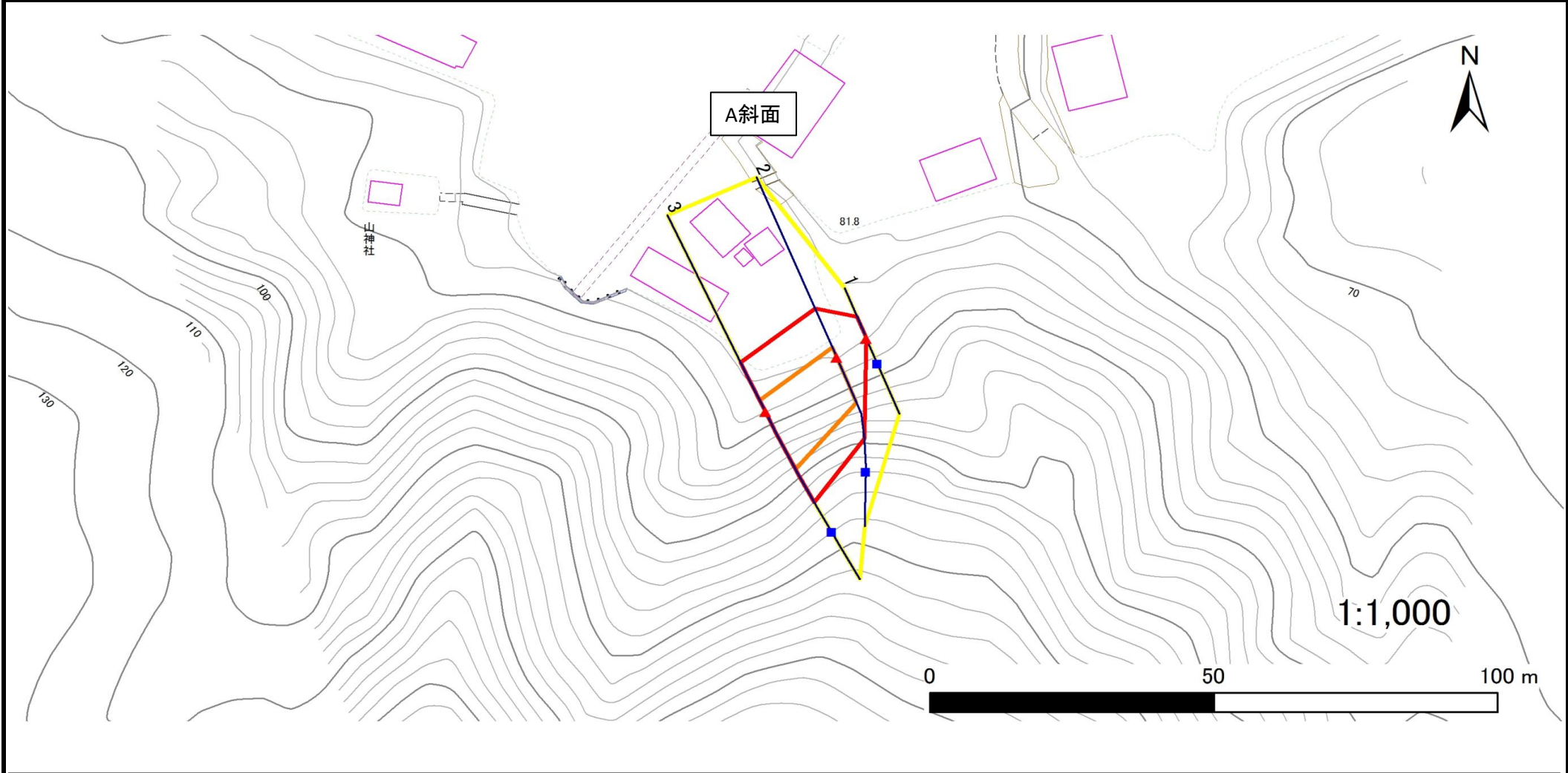
凡例	■ 上端	— 横断測線	■ 危害のおそれのある土地の区域	■ 土石等の移動による力が100kN/m ² を超える範囲
	▲ 下端		■ 著しい危害のおそれのある土地の区域	■ 土石等の堆積高が3mを超える範囲

急傾斜地の崩壊区域調査

様式3-1 危害のおそれのある土地、著しい危害のおそれのある土地の設定図

調査年度 令和5年度

急傾斜地の位置	箇所番号	箇所名	所在地
	503BN026	玉川-4	九戸郡野田村大字野田第37地割



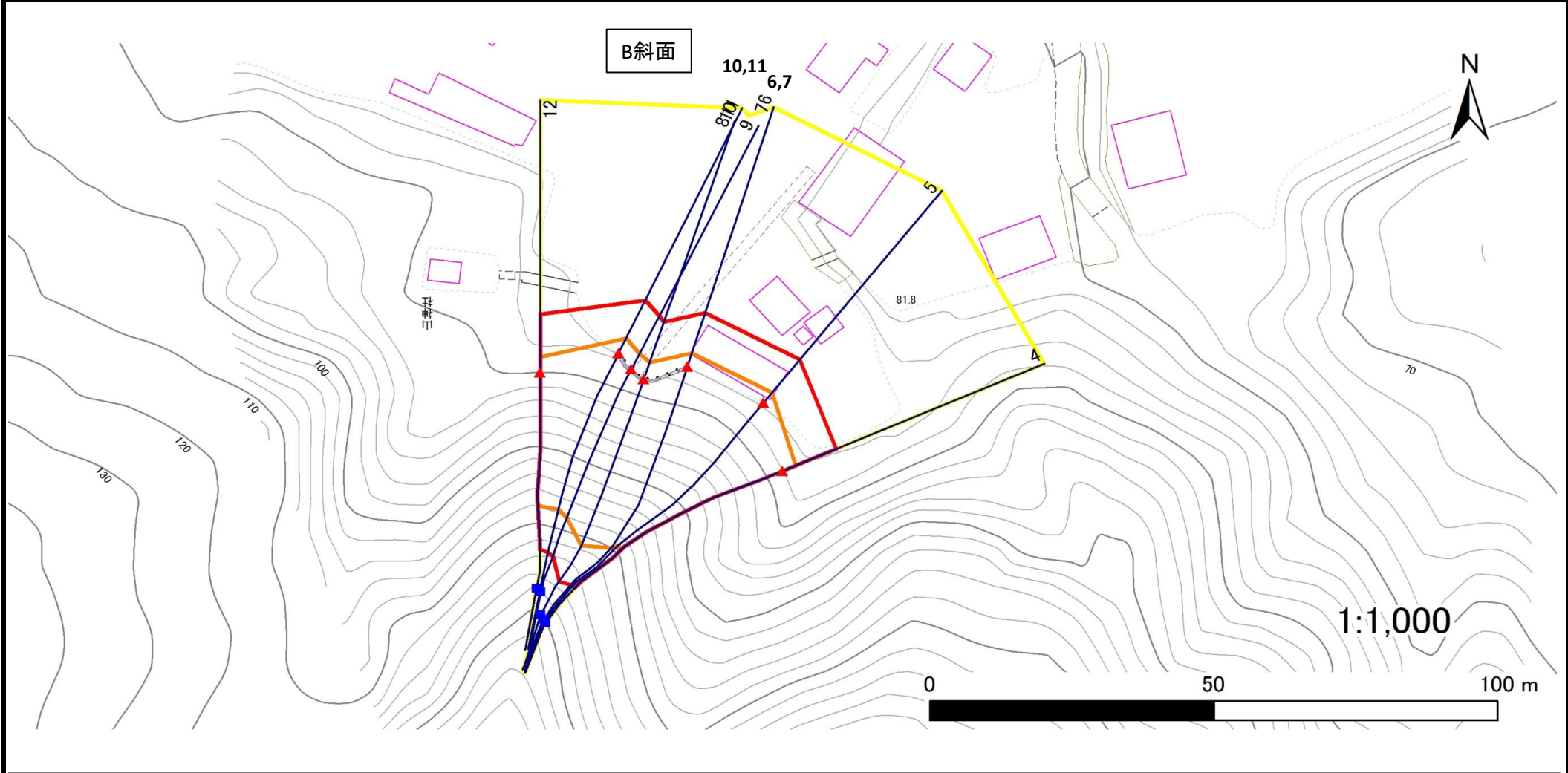
凡例	■ 上端	— 横断測線	■ 危害のおそれのある土地の区域	■ 土石等の移動による力が100kN/m ² を超える範囲
	▲ 下端		■ 著しい危害のおそれのある土地の区域	■ 土石等の堆積高が3mを超える範囲

急傾斜地の崩壊区域調査

様式3-1 危害のおそれのある土地、著しい危害のおそれのある土地の設定図

調査年度 令和5年度

急傾斜地の位置	箇所番号	503BN026	箇所名	玉川-4	所在地	九戸郡野田村大字野田第37地割
---------	------	----------	-----	------	-----	-----------------



凡例	■ 上端	— 横断測線	■ 危害のおそれのある土地の区域	■ 土石等の移動による力が100kN/m ² を超える範囲
	▲ 下端		■ 著しい危害のおそれのある土地の区域	■ 土石等の堆積高が3mを超える範囲

急傾斜地の崩壊区域調書

様式3-2 建築物に作用すると想定される衝撃に関する事項(1/1)

調査年度	令和5年度
------	-------

急傾斜地の位置		箇所番号 503BN026			箇所名 玉川-4		所在地 九戸郡野田村大字野田第37地割									
横断 測線 番号	急傾斜地の下端に隣接する土地								急傾斜地内							
	土石等の移動の高さと力の大きさ				土石等の堆積高さと力の大きさ				土石等の移動の高さと力の大きさ				土石等の堆積高さと力の大きさ			
	区分	高さ (m)	下端からの距離 (m)	力の大きさ (kN/m ²)	区分	下端からの水平 距離(m)	高さ (m)	力の大きさ (kN/m ²)	区分	高さ (m)	上端からの比高 (m)	力の大きさ (kN/m ²)	区分	上端からの比高 (m)	高さ (m)	力の大きさ (kN/m ²)
1	100kN/m ² を超える	—	— ~ —	—	3mを超える	— ~ —	—	—	100kN/m ² を超える	—	— ~ —	—	3mを超える	— ~ —	—	—
	それ以外	1.00	0.00 ~ 4.34	54.23	それ以外	0.00 ~ 4.34	1.97	10.57	それ以外	1.00	5.00 ~ 5.00	54.23	それ以外	5.00 ~ 5.00	1.97	10.57
2	100kN/m ² を超える	1.00	0.00 ~ 2.02	131.25	3mを超える	— ~ —	—	—	100kN/m ² を超える	1.00	10.59 ~ 18.00	131.25	3mを超える	— ~ —	—	—
	それ以外	1.00	2.02 ~ 9.81	100.00	それ以外	0.00 ~ 9.81	2.44	13.05	それ以外	1.00	5.00 ~ 10.59	100.00	それ以外	5.00 ~ 18.00	2.44	13.05
3	100kN/m ² を超える	1.00	0.00 ~ 2.35	136.63	3mを超える	— ~ —	—	—	100kN/m ² を超える	1.00	10.55 ~ 20.01	136.63	3mを超える	— ~ —	—	—
	それ以外	1.00	2.35 ~ 10.13	100.00	それ以外	0.00 ~ 10.13	2.75	14.73	それ以外	1.00	5.00 ~ 10.55	100.00	それ以外	5.00 ~ 20.01	2.75	14.73
4	100kN/m ² を超える	1.00	0.00 ~ 2.44	138.18	3mを超える	— ~ —	—	—	100kN/m ² を超える	1.00	11.47 ~ 32.00	138.18	3mを超える	— ~ —	—	—
	それ以外	1.00	2.44 ~ 10.23	100.00	それ以外	0.00 ~ 10.23	2.89	15.47	それ以外	1.00	5.00 ~ 11.47	100.00	それ以外	5.00 ~ 32.00	2.89	15.47
5	100kN/m ² を超える	1.00	0.00 ~ 2.36	136.87	3mを超える	— ~ —	—	—	100kN/m ² を超える	1.00	11.71 ~ 34.29	136.87	3mを超える	— ~ —	—	—
	それ以外	1.00	2.36 ~ 10.15	100.00	それ以外	0.00 ~ 10.15	2.86	15.33	それ以外	1.00	5.00 ~ 11.71	100.00	それ以外	5.00 ~ 34.29	2.86	15.33
6	100kN/m ² を超える	1.00	0.00 ~ 2.61	140.96	3mを超える	— ~ —	—	—	100kN/m ² を超える	1.00	11.31 ~ 34.29	140.96	3mを超える	— ~ —	—	—
	それ以外	1.00	2.61 ~ 10.39	100.00	それ以外	0.00 ~ 10.39	2.91	15.58	それ以外	1.00	5.00 ~ 11.31	100.00	それ以外	5.00 ~ 34.29	2.91	15.58
7	100kN/m ² を超える	1.00	0.00 ~ 2.61	140.96	3mを超える	— ~ —	—	—	100kN/m ² を超える	1.00	11.31 ~ 34.29	140.96	3mを超える	— ~ —	—	—
	それ以外	1.00	2.61 ~ 10.39	100.00	それ以外	0.00 ~ 10.39	2.91	15.58	それ以外	1.00	5.00 ~ 11.31	100.00	それ以外	5.00 ~ 34.29	2.91	15.58
8	100kN/m ² を超える	1.00	0.00 ~ 3.25	152.05	3mを超える	0.00 ~ 0.16	3.08	16.48	100kN/m ² を超える	1.00	10.59 ~ 34.29	152.05	3mを超える	30.00 ~ 34.29	3.08	16.48
	それ以外	1.00	3.25 ~ 11.04	100.00	それ以外	0.16 ~ 11.04	3.00	16.05	それ以外	1.00	5.00 ~ 10.59	100.00	それ以外	5.00 ~ 30.00	3.00	16.05
9	100kN/m ² を超える	1.00	0.00 ~ 3.21	151.34	3mを超える	— ~ —	—	—	100kN/m ² を超える	1.00	10.57 ~ 32.29	151.34	3mを超える	— ~ —	—	—
	それ以外	1.00	3.21 ~ 11.00	100.00	それ以外	0.00 ~ 11.00	2.99	15.98	それ以外	1.00	5.00 ~ 10.57	100.00	それ以外	5.00 ~ 32.29	2.99	15.98
10	100kN/m ² を超える	1.00	0.00 ~ 3.04	148.46	3mを超える	— ~ —	—	—	100kN/m ² を超える	1.00	10.69 ~ 32.29	148.46	3mを超える	— ~ —	—	—
	それ以外	1.00	3.04 ~ 10.83	100.00	それ以外	0.00 ~ 10.83	2.93	15.69	それ以外	1.00	5.00 ~ 10.69	100.00	それ以外	5.00 ~ 32.29	2.93	15.69
11	100kN/m ² を超える	1.00	0.00 ~ 3.04	148.46	3mを超える	0.00 ~ 0.07	3.04	16.24	100kN/m ² を超える	1.00	10.69 ~ 32.29	148.46	3mを超える	30.00 ~ 32.29	3.04	16.24
	それ以外	1.00	3.04 ~ 10.83	100.00	それ以外	0.07 ~ 10.83	3.00	16.05	それ以外	1.00	5.00 ~ 10.69	100.00	それ以外	5.00 ~ 30.00	3.00	16.05
12	100kN/m ² を超える	1.00	0.00 ~ 2.85	145.19	3mを超える	— ~ —	—	—	100kN/m ² を超える	1.00	10.68 ~ 28.00	145.19	3mを超える	— ~ —	—	—
	それ以外	1.00	2.85 ~ 10.64	100.00	それ以外	0.00 ~ 10.64	2.94	15.71	それ以外	1.00	5.00 ~ 10.68	100.00	それ以外	5.00 ~ 28.00	2.94	15.71
	100kN/m ² を超える		~		3mを超える	~			100kN/m ² を超える		~		3mを超える	~		
	それ以外		~		それ以外	~			それ以外		~		それ以外	~		
	100kN/m ² を超える		~		3mを超える	~			100kN/m ² を超える		~		3mを超える	~		
	それ以外		~		それ以外	~			それ以外		~		それ以外	~		
	100kN/m ² を超える		~		3mを超える	~			100kN/m ² を超える		~		3mを超える	~		
	それ以外		~		それ以外	~			それ以外		~		それ以外	~		