

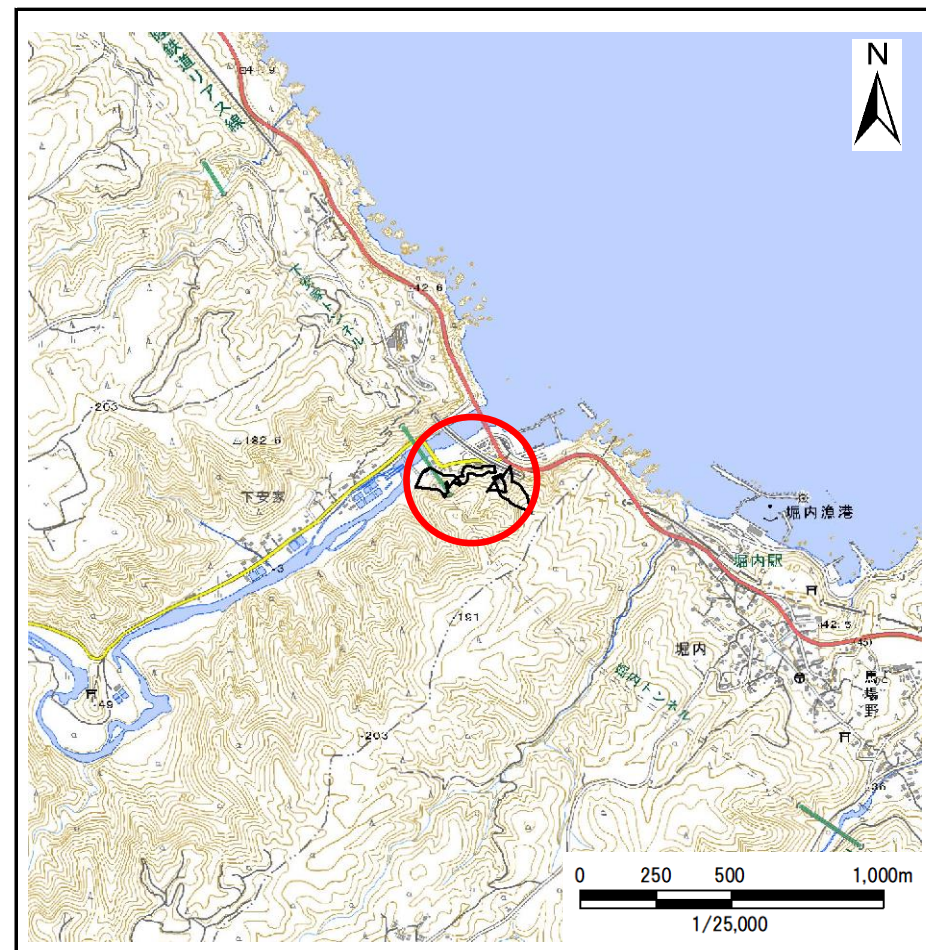
# 土砂災害防止に関する基礎調査(急傾斜地の崩壊)

表紙 概況、位置図

自然現象の種類	急傾斜地の崩壊
箇所番号	042A0672
箇所名	下安家(1)
所在地	岩手県九戸郡野田村大字玉川第2地割
調査機関	県北広域振興局土木部



概況図(S=1:200,000)



位置図(S=1:25,000)

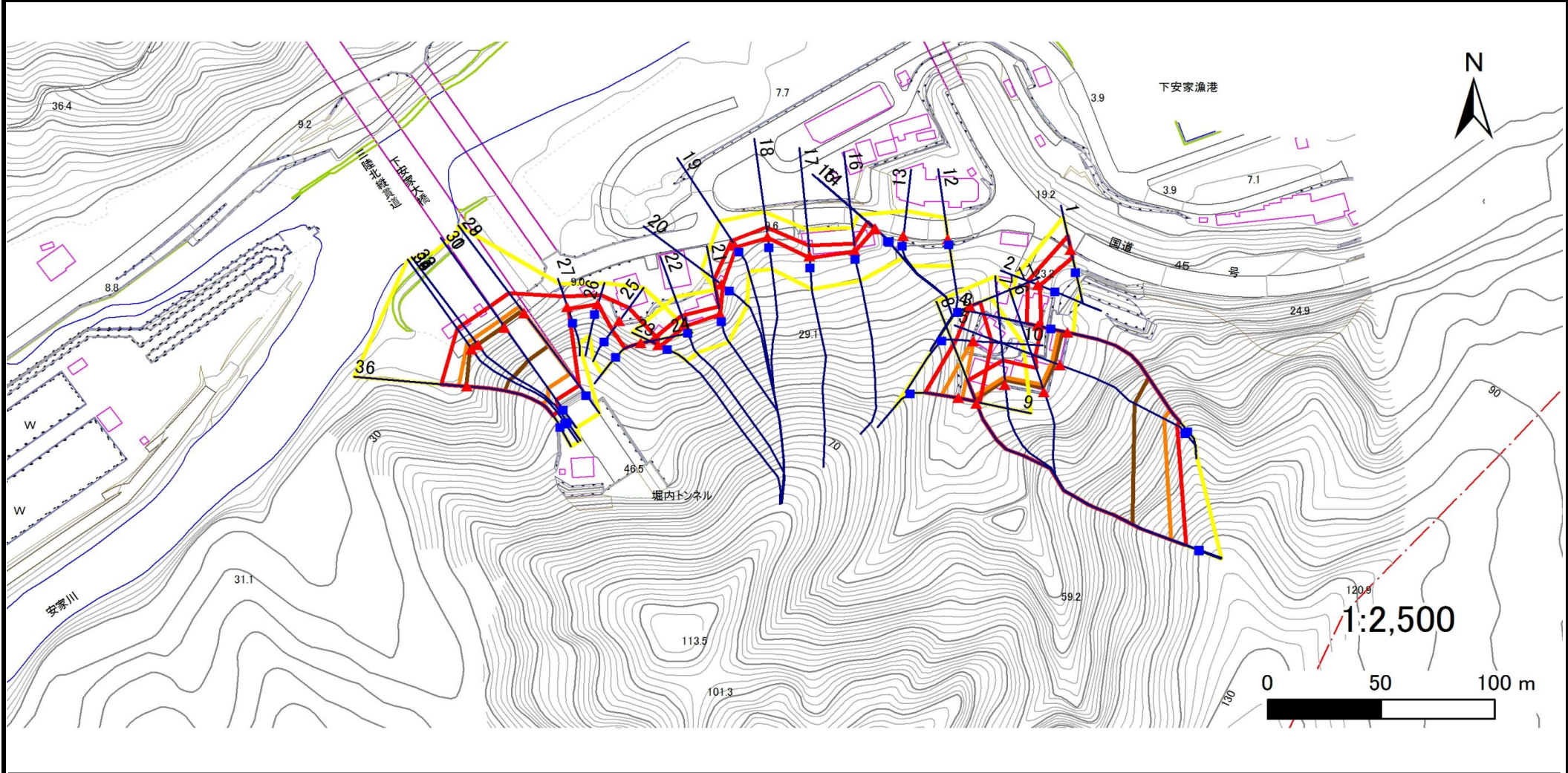
# 急傾斜地の崩壊区域調査

様式3-1 危害のおそれのある土地、著しい危害のおそれのある土地の設定図

調査年度

令和5年度

急傾斜地の位置	箇所番号	箇所名	所在地
	042A0672	下安家(1)	岩手県九戸郡野田村大字玉川第2地割



- |    |      |        |                     |  |
|----|------|--------|---------------------|--|
| 凡例 | ■ 上端 | — 横断測線 | ▭ 危害のおそれのある土地の区域    | ▭ 土石等の移動による力が100kN/m <sup>2</sup> を超える範囲 |
|    | ▲ 下端 |        | ▭ 著しい危害のおそれのある土地の区域 | ▭ 土石等の堆積高が3mを超える範囲                       |

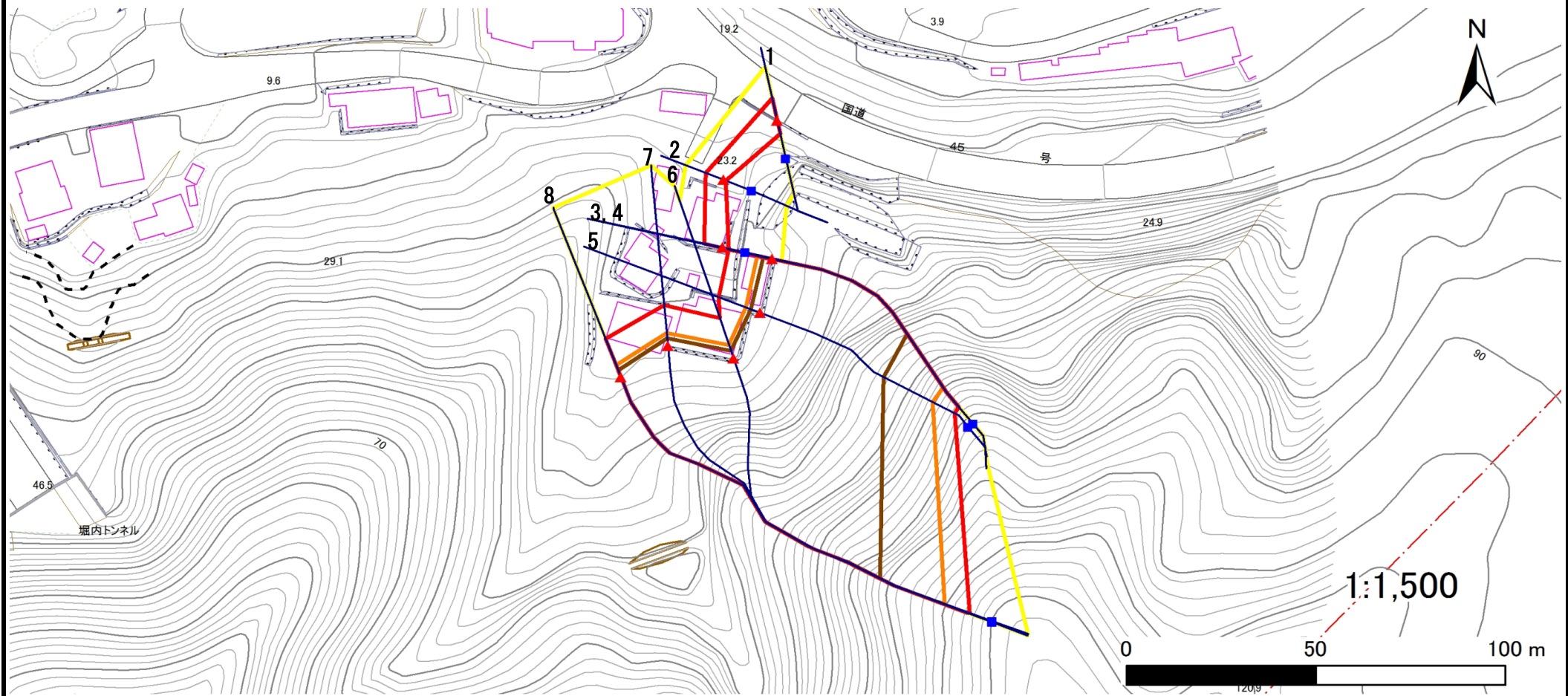
# 急傾斜地の崩壊区域調査

様式3-1 危害のおそれのある土地、著しい危害のおそれのある土地の設定図

調査年度

令和5年度

急傾斜地の位置	箇所番号	箇所名	所在地
	042A0672	下安家(1)	岩手県九戸郡野田村大字玉川第2地割



凡例	■ 上端	— 横断測線	▭ 危害のおそれのある土地の区域	▭ 土石等の移動による力が100kN/m <sup>2</sup> を超える範囲
	▲ 下端		▭ 著しい危害のおそれのある土地の区域	▭ 土石等の堆積高が3mを超える範囲

# 急傾斜地の崩壊区域調査

様式3-1 危害のおそれのある土地、著しい危害のおそれのある土地の設定図

調査年度

令和5年度

急傾斜地の位置

箇所番号

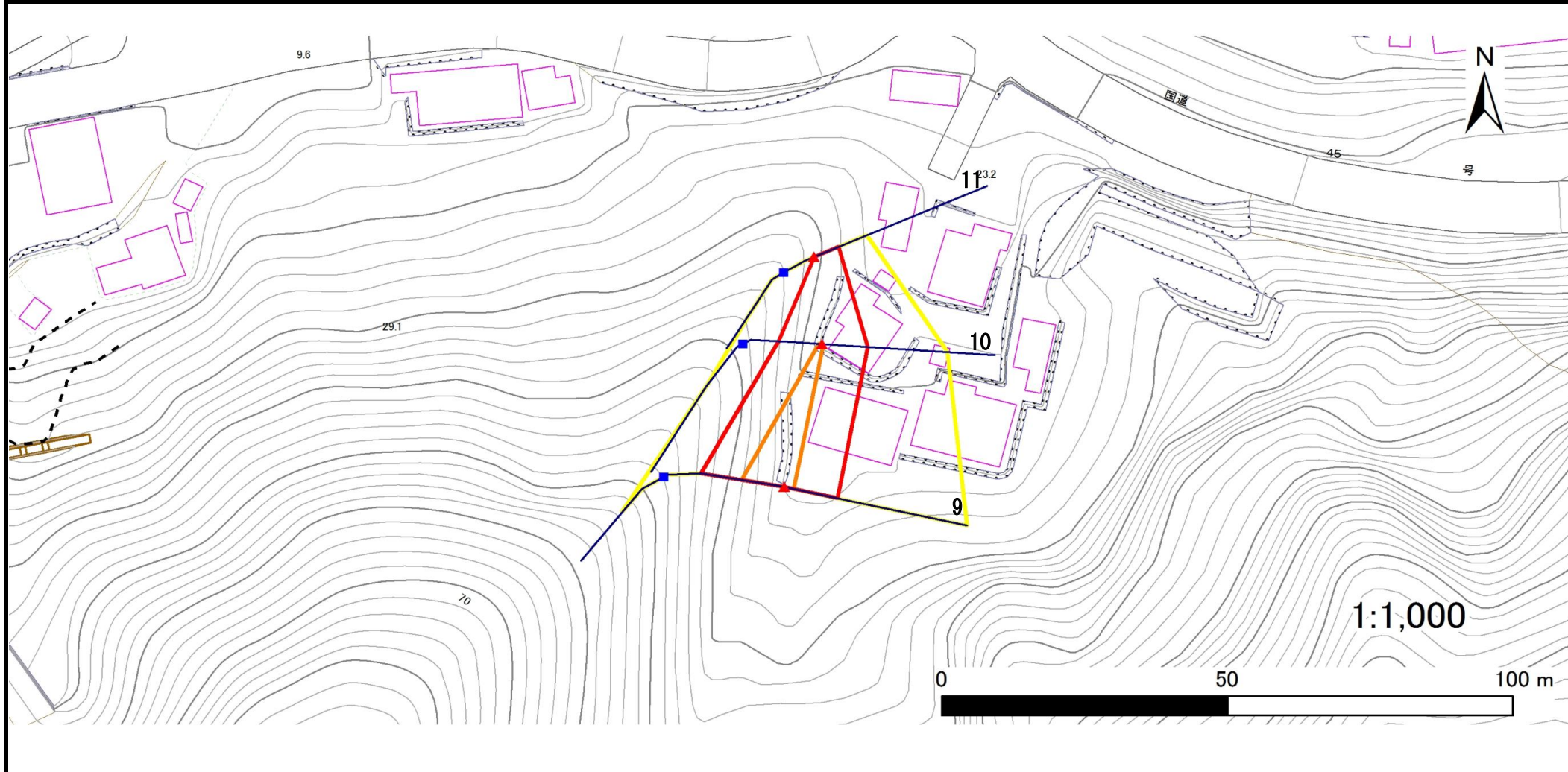
042A0672

箇所名

下安家(1)

所在地

岩手県九戸郡野田村大字玉川第2地割



凡例

■ 上端  
▲ 下端

— 横断測線

▭ 危害のおそれのある土地の区域

▭ 著しい危害のおそれのある土地の区域

▭ 土石等の移動による力が $100\text{kN/m}^2$ を超える範囲

▭ 土石等の堆積高が $3\text{m}$ を超える範囲

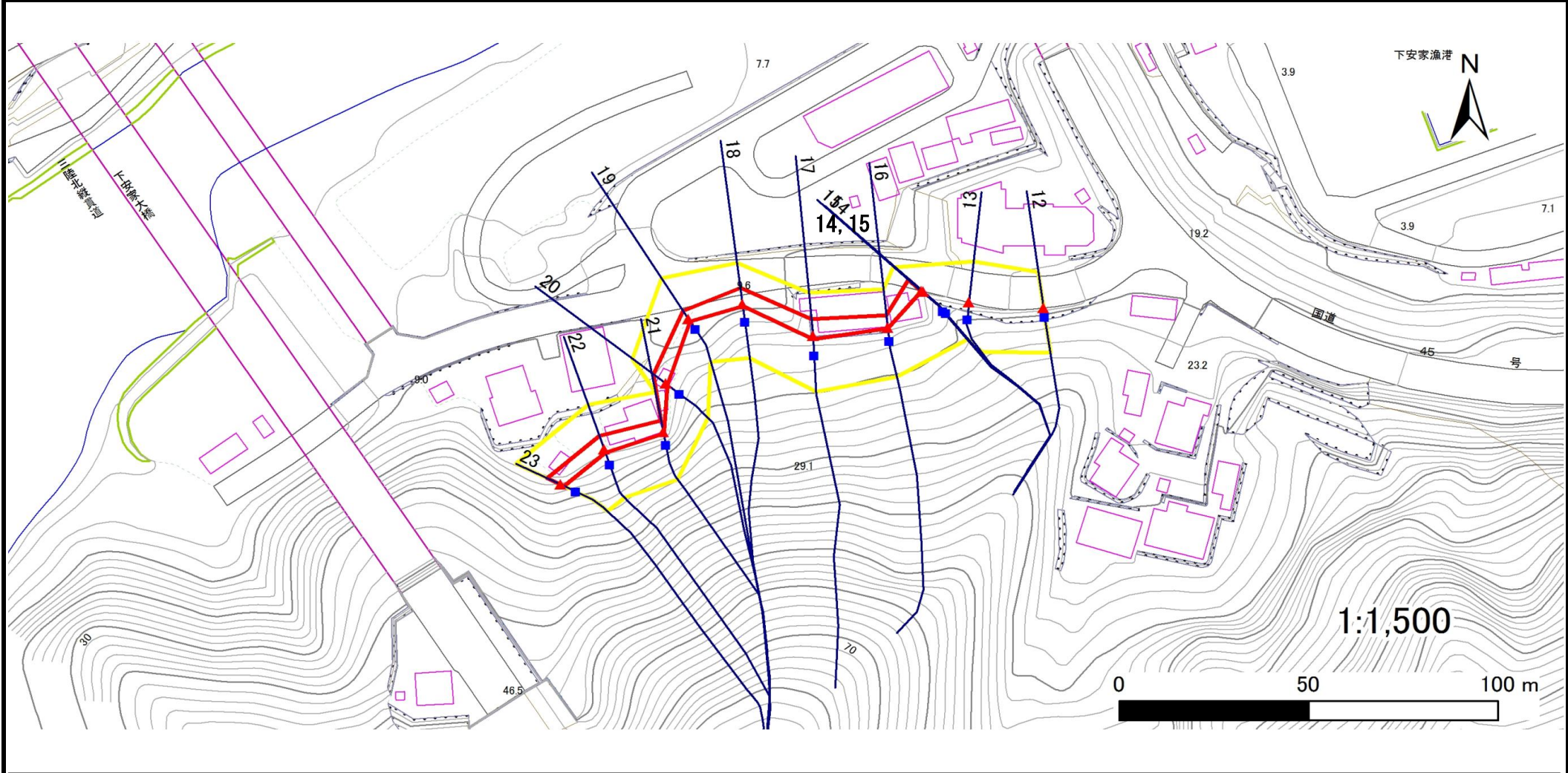
# 急傾斜地の崩壊区域調査

様式3-1 危害のおそれのある土地、著しい危害のおそれのある土地の設定図

調査年度

令和5年度

急傾斜地の位置	箇所番号	042A0672	箇所名	下安家(1)	所在地	岩手県九戸郡野田村大字玉川第2地割
---------	------	----------	-----	--------	-----	-------------------



凡例	■ 上端	— 横断測線	— 危害のおそれのある土地の区域	— 土石等の移動による力が $100\text{kN/m}^2$ を超える範囲
	▲ 下端	— 横断測線	— 著しい危害のおそれのある土地の区域	— 土石等の堆積高が $3\text{m}$ を超える範囲

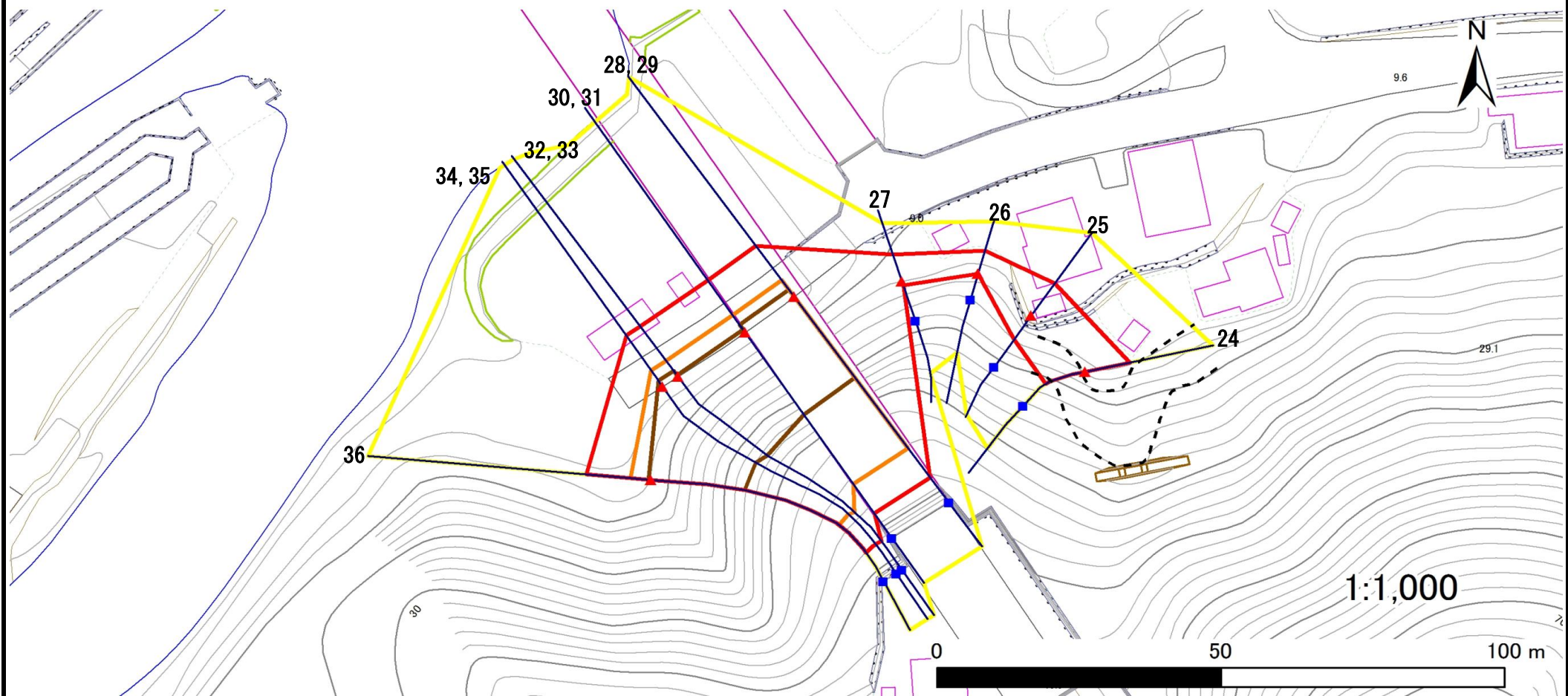
# 急傾斜地の崩壊区域調査

様式3-1 危害のおそれのある土地、著しい危害のおそれのある土地の設定図

調査年度

令和5年度

急傾斜地の位置	箇所番号	042A0672	箇所名	下安家(1)	所在地	岩手県九戸郡野田村大字玉川第2地割
---------	------	----------	-----	--------	-----	-------------------



凡例

- 上端
- ▲ 下端
- 横断測線
- 危害のおそれのある土地の区域
- 著しい危害のおそれのある土地の区域
- 土石等の移動による力が100kN/m<sup>2</sup>を超える範囲
- 土石等の堆積高が3mを超える範囲

# 急傾斜地の崩壊区域調査

様式3-2 建築物に作用すると想定される衝撃に関する事項(1/3)

調査年度

令和5年度

急傾斜地の位置		042A0672			箇所名		下安家(1)		所在地		岩手県九戸郡野田村大字玉川第2地割					
横断 測線 番号	急傾斜地の下端に隣接する土地								急傾斜地内							
	土石等の移動の高さと力の大きさ				土石等の堆積高さとの大きさ				土石等の移動の高さと力の大きさ				土石等の堆積高さとの大きさ			
	区分	高さ (m)	下端からの距離 (m)	力の大きさ (kN/m <sup>2</sup> )	区分	下端からの水平 距離(m)	高さ (m)	力の大きさ (kN/m <sup>2</sup> )	区分	高さ (m)	上端からの比高 (m)	力の大きさ (kN/m <sup>2</sup> )	区分	上端からの比高 (m)	高さ (m)	力の大きさ (kN/m <sup>2</sup> )
1	100kN/m <sup>2</sup> を超える	—	— ~ —	—	3mを超える	— ~ —	—	—	100kN/m <sup>2</sup> を超える	—	— ~ —	—	3mを超える	— ~ —	—	—
	それ以外	1.00	0.00 ~ 6.43	80.90	それ以外	0.00 ~ 0.00	1.72	9.19	それ以外	1.00	5.00 ~ 7.60	80.90	それ以外	5.00 ~ 7.60	1.72	9.19
2	100kN/m <sup>2</sup> を超える	—	— ~ —	—	3mを超える	— ~ —	—	—	100kN/m <sup>2</sup> を超える	—	— ~ —	—	3mを超える	— ~ —	—	—
	それ以外	1.00	0.00 ~ 5.04	62.80	それ以外	0.00 ~ 0.00	1.67	8.96	それ以外	1.00	5.00 ~ 5.40	62.80	それ以外	5.00 ~ 5.40	1.67	8.96
3	100kN/m <sup>2</sup> を超える	—	— ~ —	—	3mを超える	— ~ —	—	—	100kN/m <sup>2</sup> を超える	—	— ~ —	—	3mを超える	— ~ —	—	—
	それ以外	1.00	0.00 ~ 5.12	63.80	それ以外	0.00 ~ 5.12	2.07	11.06	それ以外	1.00	5.00 ~ 6.70	63.80	それ以外	5.00 ~ 6.70	2.07	11.06
4	100kN/m <sup>2</sup> を超える	1.00	0.00 ~ 3.96	164.77	3mを超える	0.00 ~ 2.39	4.15	22.22	100kN/m <sup>2</sup> を超える	1.00	10.60 ~ 60.45	164.77	3mを超える	25.00 ~ 60.45	4.15	22.22
	それ以外	1.00	3.96 ~ 11.75	100.00	それ以外	2.39 ~ 11.75	3.00	16.05	それ以外	1.00	5.00 ~ 10.60	100.00	それ以外	5.00 ~ 25.00	3.00	16.05
5	100kN/m <sup>2</sup> を超える	1.00	0.00 ~ 4.06	166.61	3mを超える	0.00 ~ 2.65	4.39	23.51	100kN/m <sup>2</sup> を超える	1.00	11.18 ~ 60.44	166.61	3mを超える	25.00 ~ 60.44	4.39	23.51
	それ以外	1.00	4.06 ~ 11.85	100.00	それ以外	2.65 ~ 11.85	3.00	16.05	それ以外	1.00	5.00 ~ 11.18	100.00	それ以外	5.00 ~ 25.00	3.00	16.05
6	100kN/m <sup>2</sup> を超える	1.00	0.00 ~ 3.88	163.19	3mを超える	0.00 ~ 2.28	4.07	21.76	100kN/m <sup>2</sup> を超える	1.00	10.53 ~ 88.45	163.19	3mを超える	25.00 ~ 88.45	4.07	21.76
	それ以外	1.00	3.88 ~ 11.66	100.00	それ以外	2.28 ~ 11.66	3.00	16.05	それ以外	1.00	5.00 ~ 10.53	100.00	それ以外	5.00 ~ 25.00	3.00	16.05
7	100kN/m <sup>2</sup> を超える	1.00	0.00 ~ 3.52	156.86	3mを超える	0.00 ~ 2.07	3.91	20.94	100kN/m <sup>2</sup> を超える	1.00	10.64 ~ 88.45	156.86	3mを超える	30.00 ~ 88.45	3.91	20.94
	それ以外	1.00	3.52 ~ 11.31	100.00	それ以外	2.07 ~ 11.31	3.00	16.05	それ以外	1.00	5.00 ~ 10.64	100.00	それ以外	5.00 ~ 30.00	3.00	16.05
8	100kN/m <sup>2</sup> を超える	1.00	0.00 ~ 3.48	156.01	3mを超える	0.00 ~ 2.05	3.90	20.85	100kN/m <sup>2</sup> を超える	1.00	10.67 ~ 88.00	156.01	3mを超える	30.00 ~ 88.00	3.90	20.85
	それ以外	1.00	3.48 ~ 11.26	100.00	それ以外	2.05 ~ 11.26	3.00	16.05	それ以外	1.00	5.00 ~ 10.67	100.00	それ以外	5.00 ~ 30.00	3.00	16.05
9	100kN/m <sup>2</sup> を超える	1.00	0.00 ~ 1.66	125.41	3mを超える	— ~ —	—	—	100kN/m <sup>2</sup> を超える	1.00	10.53 ~ 16.34	125.41	3mを超える	— ~ —	—	—
	それ以外	1.00	1.66 ~ 9.45	100.00	それ以外	0.00 ~ 9.45	2.36	12.64	それ以外	1.00	5.00 ~ 10.53	100.00	それ以外	5.00 ~ 16.34	2.36	12.64
10	100kN/m <sup>2</sup> を超える	1.00	0.00 ~ 0.17	102.56	3mを超える	— ~ —	—	—	100kN/m <sup>2</sup> を超える	1.00	10.53 ~ 10.99	102.56	3mを超える	— ~ —	—	—
	それ以外	1.00	0.17 ~ 7.96	100.00	それ以外	0.00 ~ 7.96	2.20	11.77	それ以外	1.00	5.00 ~ 10.53	100.00	それ以外	5.00 ~ 10.99	2.20	11.77
11	100kN/m <sup>2</sup> を超える	—	— ~ —	—	3mを超える	— ~ —	—	—	100kN/m <sup>2</sup> を超える	—	— ~ —	—	3mを超える	— ~ —	—	—
	それ以外	1.00	0.00 ~ 4.69	58.46	それ以外	0.00 ~ 4.69	1.83	9.79	それ以外	1.00	5.00 ~ 5.00	58.46	それ以外	5.00 ~ 5.00	1.83	9.79
12	100kN/m <sup>2</sup> を超える	—	— ~ —	—	3mを超える	— ~ —	—	—	100kN/m <sup>2</sup> を超える	—	— ~ —	—	3mを超える	— ~ —	—	—
	それ以外	—	— ~ —	—	それ以外	— ~ —	—	—	それ以外	—	— ~ —	—	それ以外	— ~ —	—	—
13	100kN/m <sup>2</sup> を超える	—	— ~ —	—	3mを超える	— ~ —	—	—	100kN/m <sup>2</sup> を超える	—	— ~ —	—	3mを超える	— ~ —	—	—
	それ以外	—	— ~ —	—	それ以外	— ~ —	—	—	それ以外	—	— ~ —	—	それ以外	— ~ —	—	—
14	100kN/m <sup>2</sup> を超える	—	— ~ —	—	3mを超える	— ~ —	—	—	100kN/m <sup>2</sup> を超える	—	— ~ —	—	3mを超える	— ~ —	—	—
	それ以外	—	— ~ —	—	それ以外	— ~ —	—	—	それ以外	—	— ~ —	—	それ以外	— ~ —	—	—
15	100kN/m <sup>2</sup> を超える	—	— ~ —	—	3mを超える	— ~ —	—	—	100kN/m <sup>2</sup> を超える	—	— ~ —	—	3mを超える	— ~ —	—	—
	それ以外	1.00	0.00 ~ 4.67	58.20	それ以外	0.00 ~ 0.00	1.62	8.67	それ以外	1.00	5.00 ~ 5.00	58.20	それ以外	5.00 ~ 5.00	1.62	8.67

岩手県

# 急傾斜地の崩壊区域調査

様式3-2 建築物に作用すると想定される衝撃に関する事項(2/3)

調査年度

令和5年度

急傾斜地の位置		箇所番号		042A0672		箇所名		下安家(1)		所在地		岩手県九戸郡野田村大字玉川第2地割								
横断 測線 番号	急傾斜地の下端に隣接する土地								急傾斜地内											
	土石等の移動の高さと力の大きさ				土石等の堆積高さとの大きさ				土石等の移動の高さと力の大きさ				土石等の堆積高さとの大きさ							
	区分	高さ (m)	下端からの距離 (m)	力の大きさ (kN/m <sup>2</sup> )	区分	下端からの水平 距離(m)	高さ (m)	力の大きさ (kN/m <sup>2</sup> )	区分	高さ (m)	上端からの比高 (m)	力の大きさ (kN/m <sup>2</sup> )	区分	上端からの比高 (m)	高さ (m)	力の大きさ (kN/m <sup>2</sup> )				
16	100kN/m <sup>2</sup> を超える	—	—	—	—	3mを超える	—	—	—	—	—	—	—	—	—	—				
	それ以外	1.00	0.00	~ 3.42	43.43	それ以外	0.00	~ 3.42	2.27	12.13	それ以外	1.00	5.00	~ 5.30	43.43	それ以外	5.00	~ 5.30	2.27	12.13
17	100kN/m <sup>2</sup> を超える	—	—	—	—	3mを超える	—	—	—	—	—	—	—	—	—	—				
	それ以外	1.00	0.00	~ 4.71	58.71	それ以外	0.00	~ 4.71	2.06	11.04	それ以外	1.00	5.00	~ 6.00	58.71	それ以外	5.00	~ 6.00	2.06	11.04
18	100kN/m <sup>2</sup> を超える	—	—	—	—	3mを超える	—	—	—	—	—	—	—	—	—	—				
	それ以外	1.00	0.00	~ 4.43	55.29	それ以外	0.00	~ 4.43	2.09	11.16	それ以外	1.00	5.00	~ 5.70	55.29	それ以外	5.00	~ 5.70	2.09	11.16
19	100kN/m <sup>2</sup> を超える	—	—	—	—	3mを超える	—	—	—	—	—	—	—	—	—	—				
	それ以外	1.00	0.00	~ 2.66	34.82	それ以外	0.00	~ 2.66	2.59	13.85	それ以外	1.00	5.00	~ 6.60	34.82	それ以外	5.00	~ 6.60	2.59	13.85
20	100kN/m <sup>2</sup> を超える	—	—	—	—	3mを超える	—	—	—	—	—	—	—	—	—	—				
	それ以外	1.00	0.00	~ 4.13	51.73	それ以外	0.00	~ 4.13	2.14	11.47	それ以外	1.00	5.00	~ 5.60	51.73	それ以外	5.00	~ 5.60	2.14	11.47
21	100kN/m <sup>2</sup> を超える	—	—	—	—	3mを超える	—	—	—	—	—	—	—	—	—	—				
	それ以外	1.00	0.00	~ 3.27	41.70	それ以外	0.00	~ 3.27	2.34	12.53	それ以外	1.00	5.00	~ 5.60	41.70	それ以外	5.00	~ 5.60	2.34	12.53
22	100kN/m <sup>2</sup> を超える	—	—	—	—	3mを超える	—	—	—	—	—	—	—	—	—	—				
	それ以外	1.00	0.00	~ 3.94	49.46	それ以外	0.00	~ 3.94	2.30	12.30	それ以外	1.00	5.00	~ 6.50	49.46	それ以外	5.00	~ 6.50	2.30	12.30
23	100kN/m <sup>2</sup> を超える	—	—	—	—	3mを超える	—	—	—	—	—	—	—	—	—	—				
	それ以外	1.00	0.00	~ 3.94	49.40	それ以外	0.00	~ 3.94	2.30	12.31	それ以外	1.00	5.00	~ 6.50	49.40	それ以外	5.00	~ 6.50	2.30	12.31
24	100kN/m <sup>2</sup> を超える	1.00	0.00	~ 0.25	103.68	3mを超える	—	—	—	—	—	—	—	—	—	—				
	それ以外	1.00	0.25	~ 8.04	100.00	それ以外	0.00	~ 8.04	2.31	12.39	それ以外	1.00	5.00	~ 10.83	100.00	それ以外	5.00	~ 11.50	2.31	12.39
25	100kN/m <sup>2</sup> を超える	—	—	—	—	3mを超える	—	—	—	—	—	—	—	—	—	—				
	それ以外	1.00	0.00	~ 7.25	92.35	それ以外	0.00	~ 7.25	1.81	9.67	それ以外	1.00	5.00	~ 9.30	92.35	それ以外	5.00	~ 9.30	1.81	9.67
26	100kN/m <sup>2</sup> を超える	—	—	—	—	3mを超える	—	—	—	—	—	—	—	—	—	—				
	それ以外	1.00	0.00	~ 4.34	54.21	それ以外	0.00	~ 4.34	1.98	10.57	それ以外	1.00	5.00	~ 5.00	54.21	それ以外	5.00	~ 5.00	1.98	10.57
27	100kN/m <sup>2</sup> を超える	—	—	—	—	3mを超える	—	—	—	—	—	—	—	—	—	—				
	それ以外	1.00	0.00	~ 5.21	64.94	それ以外	0.00	~ 5.21	1.74	9.29	それ以外	1.00	5.00	~ 5.60	64.94	それ以外	5.00	~ 5.60	1.74	9.29
28	100kN/m <sup>2</sup> を超える	1.00	0.00	~ 3.83	162.29	3mを超える	0.00	~ 1.64	3.88	20.75	100kN/m <sup>2</sup> を超える	1.00	10.84	~ 41.20	162.29	3mを超える	25.00	~ 41.20	3.88	20.75
	それ以外	1.00	3.83	~ 11.61	100.00	それ以外	1.64	~ 11.61	3.00	16.05	それ以外	1.00	5.00	~ 10.84	100.00	それ以外	5.00	~ 25.00	3.00	16.05
29	100kN/m <sup>2</sup> を超える	1.00	0.00	~ 3.83	162.29	3mを超える	0.00	~ 1.64	3.88	20.75	100kN/m <sup>2</sup> を超える	1.00	10.84	~ 41.20	162.29	3mを超える	25.00	~ 41.20	3.88	20.75
	それ以外	1.00	3.83	~ 11.61	100.00	それ以外	1.64	~ 11.61	3.00	16.05	それ以外	1.00	5.00	~ 10.84	100.00	それ以外	5.00	~ 25.00	3.00	16.05
30	100kN/m <sup>2</sup> を超える	1.00	0.00	~ 3.84	162.49	3mを超える	0.00	~ 1.70	3.92	21.00	100kN/m <sup>2</sup> を超える	1.00	10.98	~ 41.70	162.49	3mを超える	25.00	~ 41.70	3.92	21.00
	それ以外	1.00	3.84	~ 11.62	100.00	それ以外	1.70	~ 11.62	3.00	16.05	それ以外	1.00	5.00	~ 10.98	100.00	それ以外	5.00	~ 25.00	3.00	16.05



# 急傾斜地の崩壊区域調査

様式3-2 建築物に作用すると想定される衝撃に関する事項(3/3)

調査年度

令和5年度

急傾斜地の位置		箇所番号		042A0672		箇所名		下安家(1)		所在地		岩手県九戸郡野田村大字玉川第2地割				
横断 測線 番号	急傾斜地の下端に隣接する土地								急傾斜地内							
	土石等の移動の高さと力の大きさ				土石等の堆積高さとの大きさ				土石等の移動の高さと力の大きさ				土石等の堆積高さとの大きさ			
	区分	高さ (m)	下端からの距離 (m)	力の大きさ (kN/m <sup>2</sup> )	区分	下端からの水平 距離(m)	高さ (m)	力の大きさ (kN/m <sup>2</sup> )	区分	高さ (m)	上端からの比高 (m)	力の大きさ (kN/m <sup>2</sup> )	区分	上端からの比高 (m)	高さ (m)	力の大きさ (kN/m <sup>2</sup> )
31	100kN/m <sup>2</sup> を超える	1.00	0.00 ~ 3.84	162.49	3mを超える	0.00 ~ 0.66	3.39	18.12	100kN/m <sup>2</sup> を超える	1.00	10.98 ~ 41.70	162.49	3mを超える	25.00 ~ 41.70	3.39	18.12
	それ以外	1.00	3.84 ~ 11.62	100.00	それ以外	0.66 ~ 11.62	3.00	16.05	それ以外	1.00	5.00 ~ 10.98	100.00	それ以外	5.00 ~ 25.00	3.00	16.05
32	100kN/m <sup>2</sup> を超える	1.00	0.00 ~ 3.64	158.98	3mを超える	0.00 ~ 0.31	3.16	16.93	100kN/m <sup>2</sup> を超える	1.00	10.53 ~ 41.70	158.98	3mを超える	25.00 ~ 41.70	3.16	16.93
	それ以外	1.00	3.64 ~ 11.43	100.00	それ以外	0.31 ~ 11.43	3.00	16.05	それ以外	1.00	5.00 ~ 10.53	100.00	それ以外	5.00 ~ 25.00	3.00	16.05
33	100kN/m <sup>2</sup> を超える	1.00	0.00 ~ 3.64	158.98	3mを超える	0.00 ~ 1.36	3.67	19.63	100kN/m <sup>2</sup> を超える	1.00	10.53 ~ 41.70	158.98	3mを超える	25.00 ~ 41.70	3.67	19.63
	それ以外	1.00	3.64 ~ 11.43	100.00	それ以外	1.36 ~ 11.43	3.00	16.05	それ以外	1.00	5.00 ~ 10.53	100.00	それ以外	5.00 ~ 25.00	3.00	16.05
34	100kN/m <sup>2</sup> を超える	1.00	0.00 ~ 3.59	158.08	3mを超える	0.00 ~ 1.32	3.64	19.48	100kN/m <sup>2</sup> を超える	1.00	10.53 ~ 41.70	158.08	3mを超える	25.00 ~ 41.70	3.64	19.48
	それ以外	1.00	3.59 ~ 11.38	100.00	それ以外	1.32 ~ 11.38	3.00	16.05	それ以外	1.00	5.00 ~ 10.53	100.00	それ以外	5.00 ~ 25.00	3.00	16.05
35	100kN/m <sup>2</sup> を超える	1.00	0.00 ~ 3.59	158.08	3mを超える	0.00 ~ 1.32	3.64	19.48	100kN/m <sup>2</sup> を超える	1.00	10.53 ~ 41.70	158.08	3mを超える	25.00 ~ 41.70	3.64	19.48
	それ以外	1.00	3.59 ~ 11.38	100.00	それ以外	1.32 ~ 11.38	3.00	16.05	それ以外	1.00	5.00 ~ 10.53	100.00	それ以外	5.00 ~ 25.00	3.00	16.05
36	100kN/m <sup>2</sup> を超える	1.00	0.00 ~ 3.65	159.06	3mを超える	0.00 ~ 0.39	3.21	17.18	100kN/m <sup>2</sup> を超える	1.00	10.55 ~ 38.34	159.06	3mを超える	25.00 ~ 38.34	3.21	17.18
	それ以外	1.00	3.65 ~ 11.43	100.00	それ以外	0.39 ~ 11.43	3.00	16.05	それ以外	1.00	5.00 ~ 10.55	100.00	それ以外	5.00 ~ 25.00	3.00	16.05
	100kN/m <sup>2</sup> を超える		~		3mを超える	~			100kN/m <sup>2</sup> を超える		~		3mを超える	~		
	それ以外		~		それ以外	~			それ以外		~		それ以外	~		
	100kN/m <sup>2</sup> を超える		~		3mを超える	~			100kN/m <sup>2</sup> を超える		~		3mを超える	~		
	それ以外		~		それ以外	~			それ以外		~		それ以外	~		
	100kN/m <sup>2</sup> を超える		~		3mを超える	~			100kN/m <sup>2</sup> を超える		~		3mを超える	~		
	それ以外		~		それ以外	~			それ以外		~		それ以外	~		
	100kN/m <sup>2</sup> を超える		~		3mを超える	~			100kN/m <sup>2</sup> を超える		~		3mを超える	~		
	それ以外		~		それ以外	~			それ以外		~		それ以外	~		
	100kN/m <sup>2</sup> を超える		~		3mを超える	~			100kN/m <sup>2</sup> を超える		~		3mを超える	~		
	それ以外		~		それ以外	~			それ以外		~		それ以外	~		