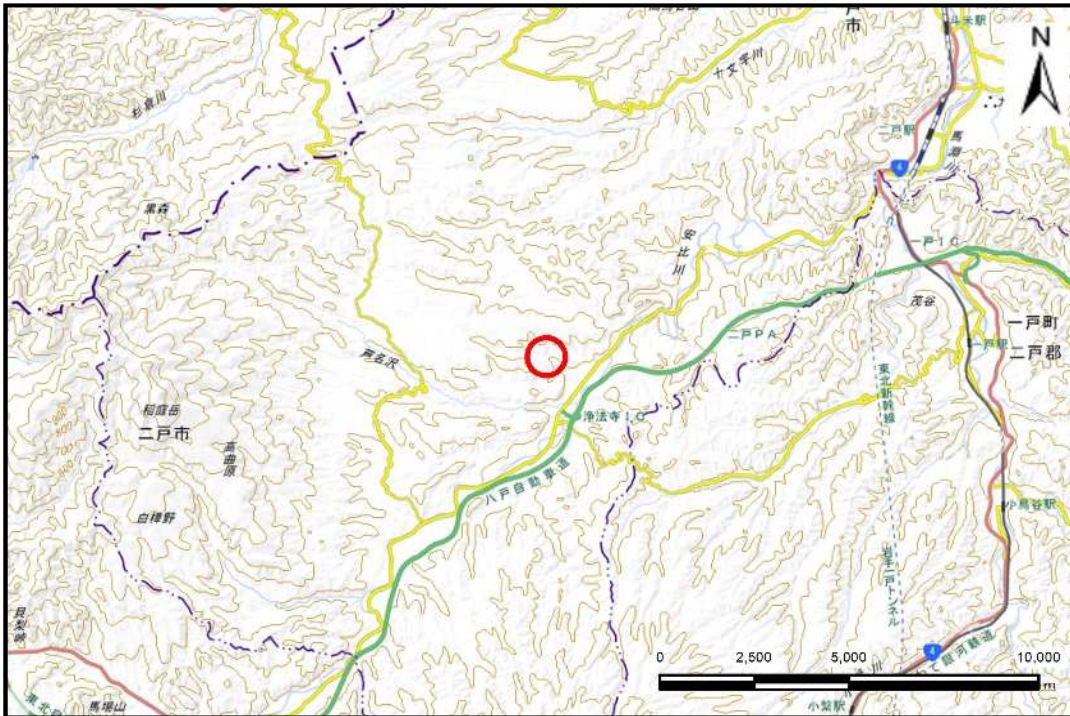


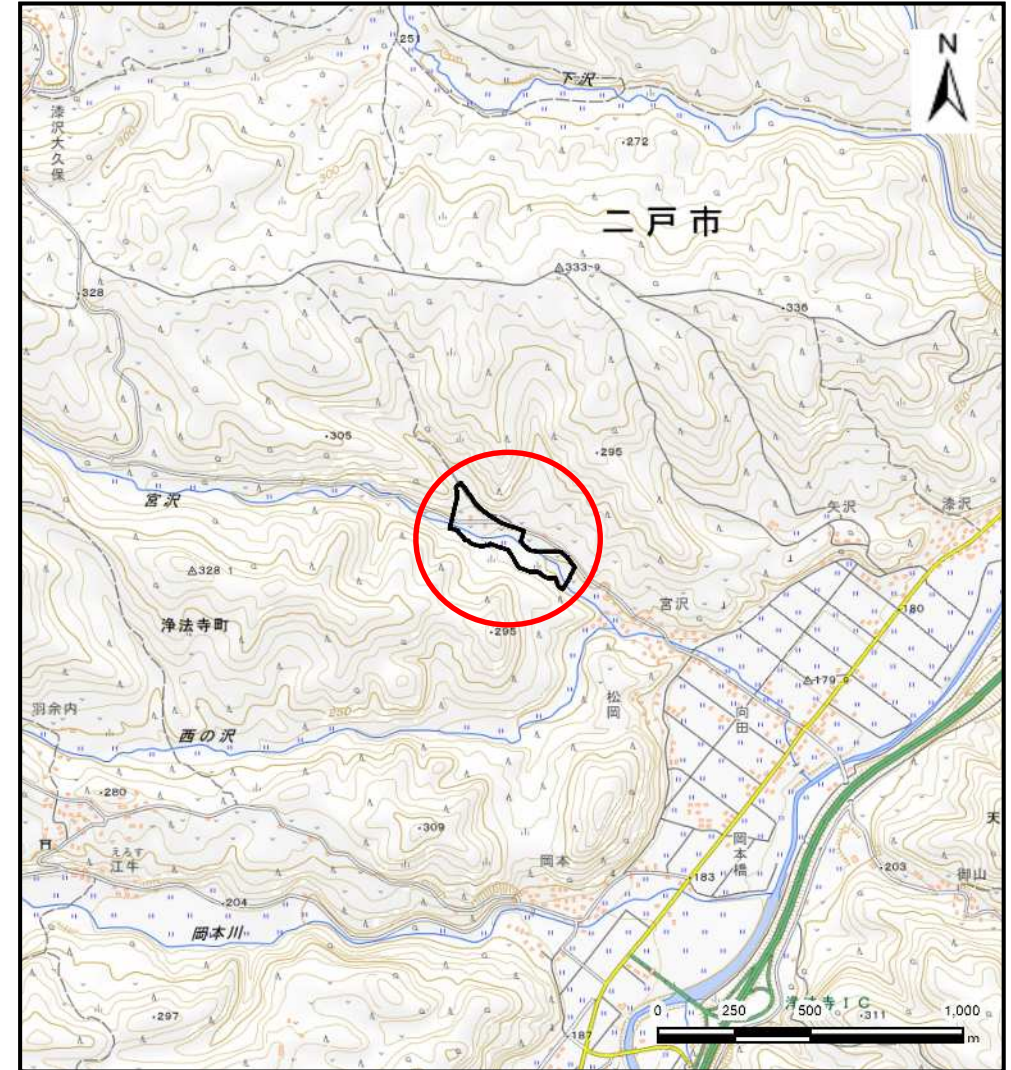
# 土石災害防止に関する基礎調査(土石流)

表紙 位置,位置図

自然現象の種類	土石流
溪流番号	BN521003
水系名	馬淵川
河川名	安比川
溪流名	長坂
所在地	二戸市浄法寺町長坂
調査機関	県北広域振興局土木部二戸土木センター



概況図(S=1:200,000)



位置図(S=1:25,000)

# 土石流区域調査書

様式3-1 危害のおそれのある土地、著しい危害のおそれのある土地の設定図

調査年度	令和4年度
溪流の位置	二戸市浄法寺町長坂

溪流番号	BN521003	溪流名	長坂	所在地	二戸市浄法寺町長坂
------	----------	-----	----	-----	-----------



凡例

- 基準地点
- 流下経路  
(流下経路の色区分と渓床勾配)
  - 0° ~ 2°
  - 2° ~ 3°
  - 3° ~ 7°
  - 7° ~ 10°
  - 10° ~ 15°
  - 15° ~ 20°
  - 20° ~ 30°
  - 30° ~
- 横断測線(耐力 ≤ 流体力)
- 横断測線(流体力 < 耐力)

危害のおそれのある土地の区域	
著しい危害のおそれのある土地の区域	土石流の高さが1mを超える区域 土石流により建築物に作用すると想定される力が50kN/m <sup>2</sup> を超える区域
	土石流の高さが1m以下の区域 土石流により建築物に作用すると想定される力が50kN/m <sup>2</sup> 以下の区域

# 土石流区域調査

様式3-2 建築物に作用すると想定される衝撃に関する事項

調査年度	令和4年度
------	-------

溪流の位置	溪流番号	BN521003	溪流名	長坂	所在地	二戸市浄法寺町長坂	
横断測線番号	土石流の高さh(m)	土石流の流体力Fd(kN/m <sup>2</sup> )	建築物の耐力P2(kN/m <sup>2</sup> )	横断測線番号	土石流の高さh(m)	土石流の流体力Fd(kN/m <sup>2</sup> )	建築物の耐力P2(kN/m <sup>2</sup> )
No.0	2.64	48.36	4.51	No. 27	1.79	5.20	5.17
No.1	1.22	16.96	6.59	No. 28	1.93	4.31	4.97
No.2	2.36	41.46	4.61				
No.3	1.20	17.34	6.64				
No.4	1.20	17.46	6.66				
No.5	1.23	15.89	6.56				
No.6	1.24	14.92	6.52				
No.7	1.25	14.22	6.48				
No.8	1.27	12.60	6.38				
No.9	1.23	13.53	6.54				
No.10	1.23	13.61	6.56				
No.11	1.24	13.35	6.51				
No.12	1.28	12.57	6.38				
No.13	1.29	11.76	6.31				
No.14	1.32	10.77	6.22				
No.15	1.29	11.35	6.34				
No.16	1.46	13.97	5.82				
No.17	1.49	14.35	5.75				
No.18	1.37	11.27	6.08				
No.19	1.44	9.48	5.88				
No.20	1.49	8.42	5.75				
No.21	1.51	8.05	5.69				
No.22	1.47	8.49	5.79				
No.23	1.38	9.68	6.04				
No.24	1.43	9.03	5.90				
No.25	1.60	6.92	5.51				
No.26	1.74	5.51	5.23				