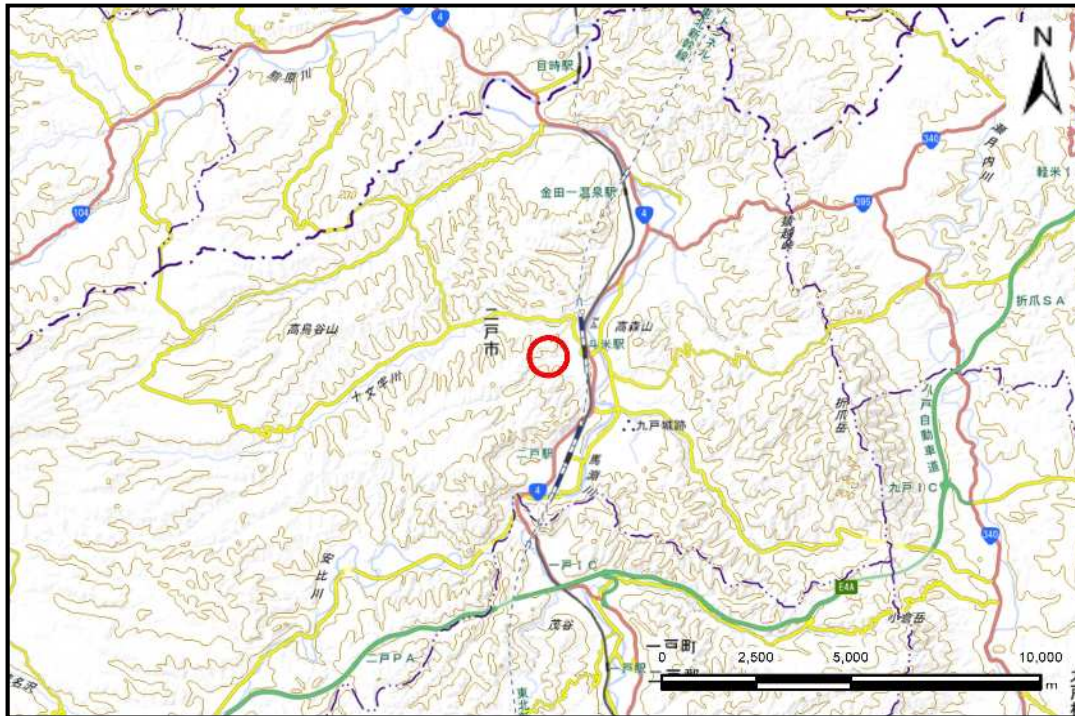


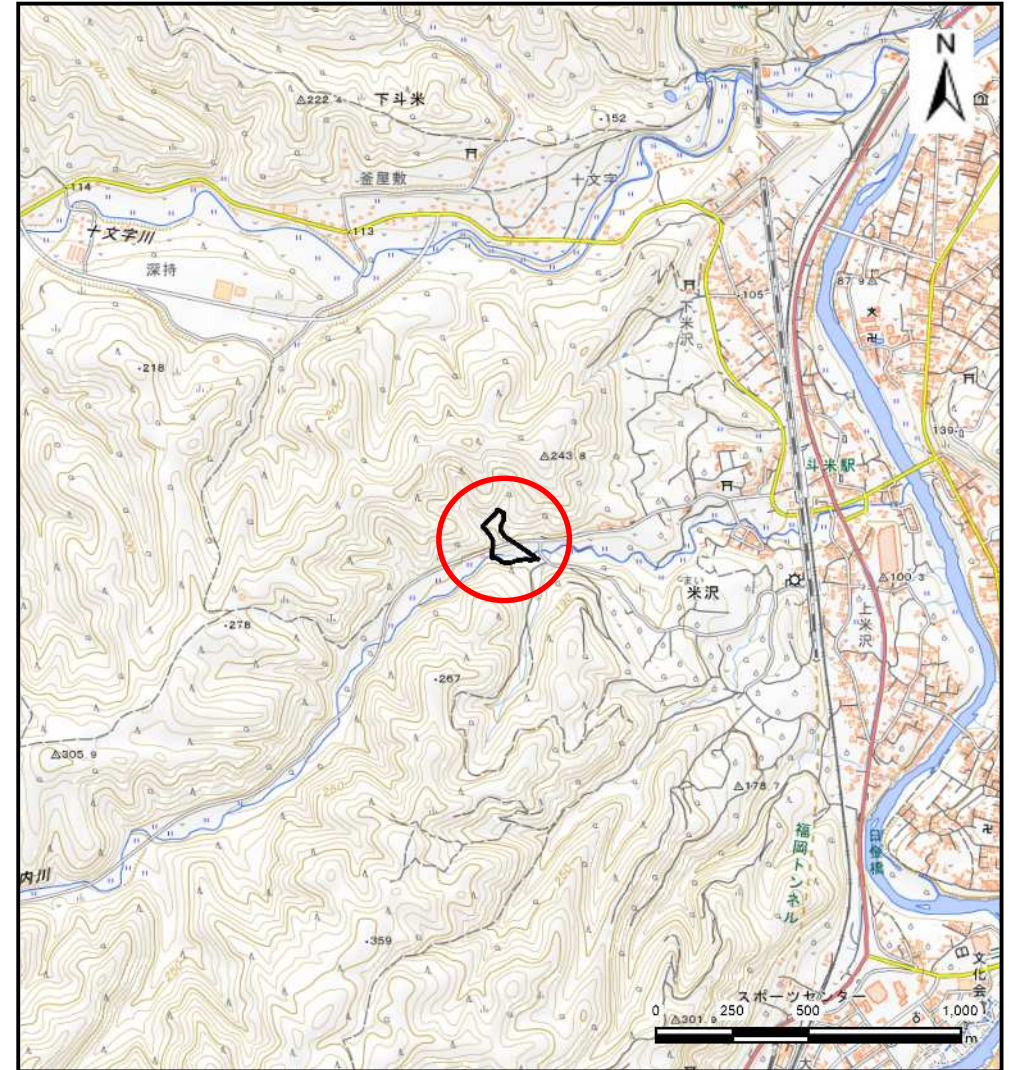
土砂災害防止に関する基礎調査(土石流)

表紙 位置,位置図

自然現象の種類	土石流
溪流番号	BN213004-2
水系名	馬淵川
河川名	沢内川
溪流名	沢内1-2
所在地	二戸市米沢字沢内
調査機関	県北広域振興局土木部二戸土木センター



概況図(S=1:200,000)



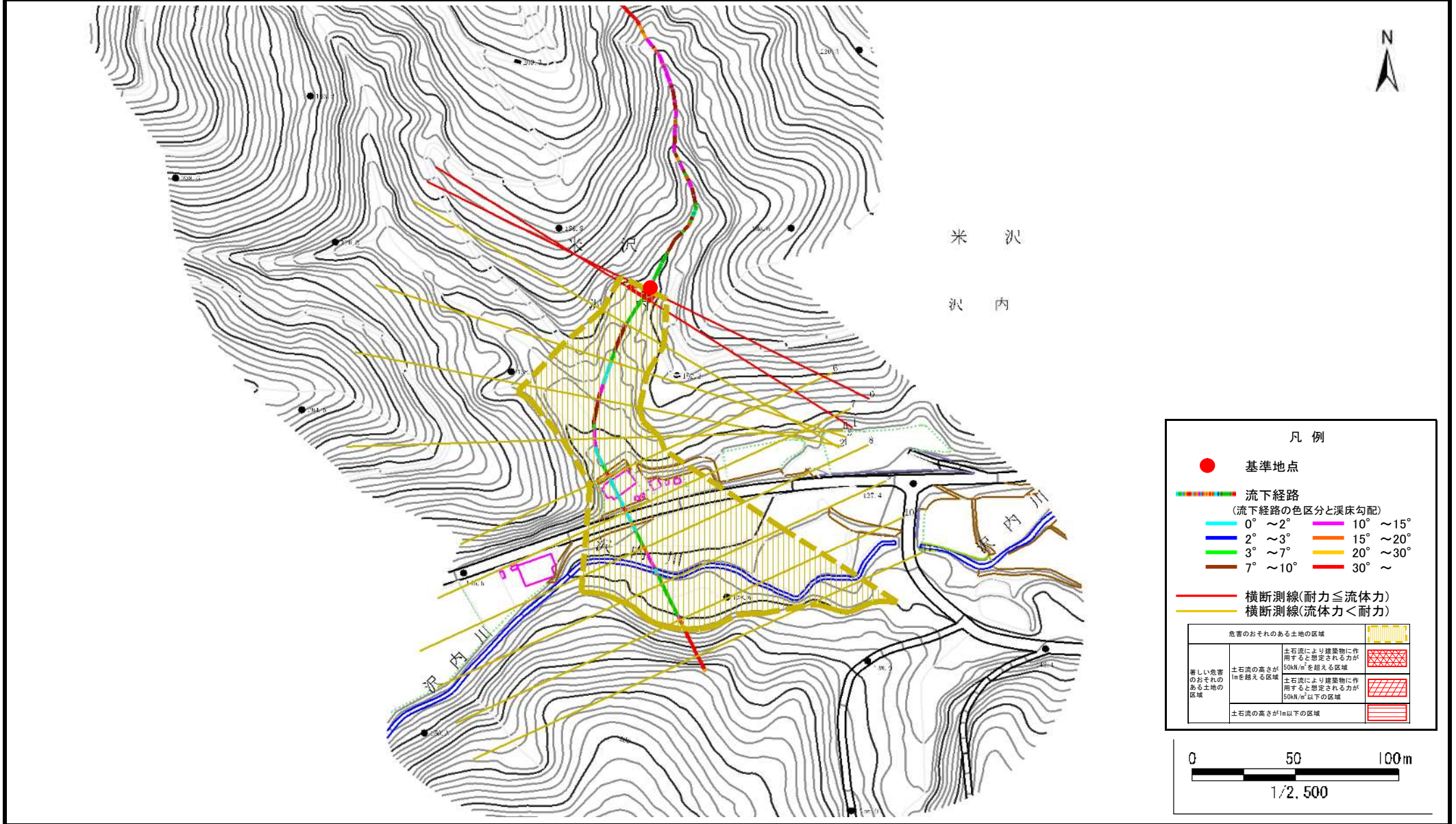
位置図(S=1:25,000)

土石流区域調査書

様式3-1 危害のおそれのある土地、著しい危害のおそれのある土地の設定図

調査年度 令和4年度

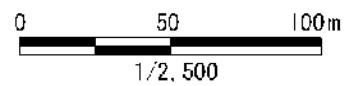
溪流の位置 溪流番号 BN213004-2 溪流名 沢内1-2 所在地 二戸市米沢字沢内



凡例

- 基準地点
- 流下経路
(流下経路の色区分と渓床勾配)
 - 0° ~ 2°
 - 2° ~ 3°
 - 3° ~ 7°
 - 7° ~ 10°
 - 10° ~ 15°
 - 15° ~ 20°
 - 20° ~ 30°
 - 30° ~
- 横断測線(耐力 ≤ 流体力)
- 横断測線(流体力 < 耐力)

危害のおそれのある土地の区域		
著しい危害のおそれのある土地の区域	土石流の高さが1mを超える区域	土石流により建築物に作用すると想定される力が50kN/m ² を超える区域
	土石流の高さが1m以下の区域	土石流により建築物に作用すると想定される力が50kN/m ² 以下の区域
	土石流の高さが1m以下の区域	



土 石 流 区 域 調 書

様式3-2 建築物に作用すると想定される衝撃に関する事項

調査年度	令和4年度
------	-------

溪 流 の 位 置	溪流番号	<i>BN213004-2</i>	溪流名	<i>沢内1-2</i>	所在地	<i>二戸市米沢字沢内</i>
-----------	------	-------------------	-----	--------------	-----	-----------------

横断測線番号	土石流の高さh(m)	土石流の流体力Fd(kN/m ²)	建築物の耐力P2(kN/m ²)	横断測線番号	土石流の高さh(m)	土石流の流体力Fd(kN/m ²)	建築物の耐力P2(kN/m ²)
No.0	0.62	24.51	11.37				
No.1	0.51	18.31	13.47				
No.2	0.45	13.56	15.18				
No.3	0.45	12.23	15.06				
No.4	0.35	5.92	18.82				
No.5	0.35	5.35	19.04				
No.6	0.35	5.23	19.08				
No.7	0.35	4.84	19.19				
No.8	0.34	4.36	19.26				
No.9	0.34	4.36	19.27				
No.10	0.35	3.33	19.09				
No.11	0.50	0.91	13.66				